

20.2510.000 В0

Перв. примен.

Справ. №

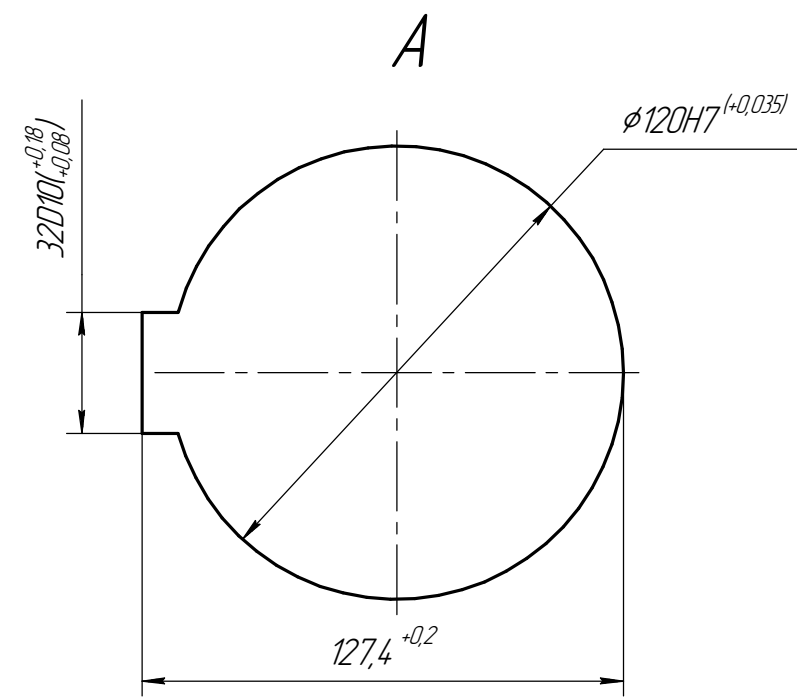
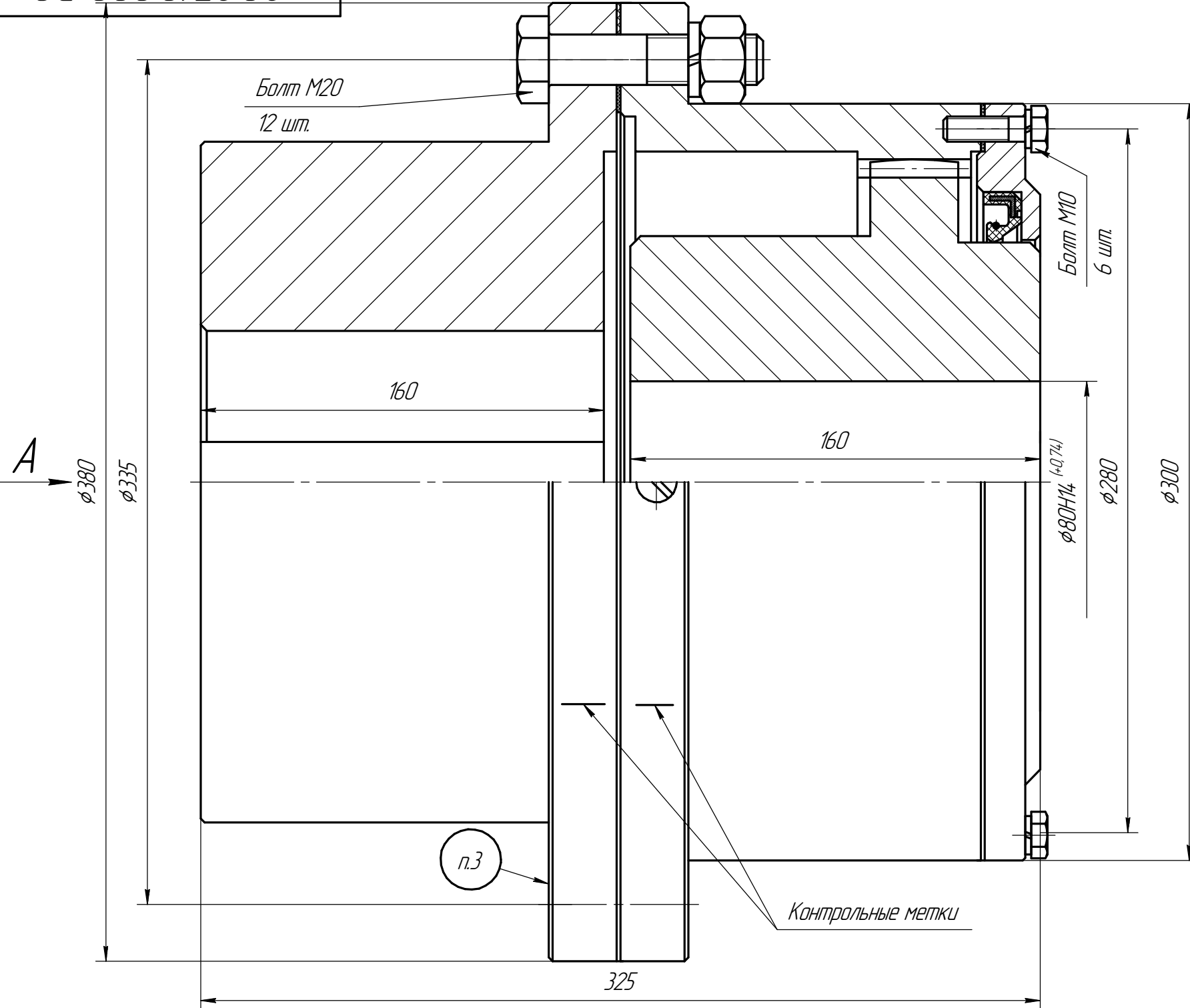
Подп. и дата

Изм. № дораб.

Взам. инв. №

Подп. и дата

Изм. № подл.



1. Размеры для справок.
2. После сборки на обоймы ударным способом нанести контрольные метки шириной и глубиной 0,5–1 мм.
3. Маркировать ударным способом заводской номер изделия и дату изготовления (месяц и год).
4. Покрытие наружных поверхностей: грунтовка "Уникор-М" ТУ 2316-002-0-31953544-96.
5. Остальные технические требования по ГОСТ 5006-55.

Техническая Характеристика

Модуль	4
Число зубьев	62
Номинальный крутящий момент, кг·м	2360
Частота вращения, об/мин, не более	900
Допускаемое угловое смещение оси втулки относительно оси обоймы	0,25°

				20.2510.000 В0				
Изм.	Лист	№ докум.	Подп.	Дата	Муфта зубчатая МЗП-8-Н120-Н80 Чертеж общего вида	Лит.	Масса	Масштаб
Разраб.				20.11.2024				1:2
Проб.						Лист	Листов	1
Т.контр.								
Н.контр.								
Утв.								