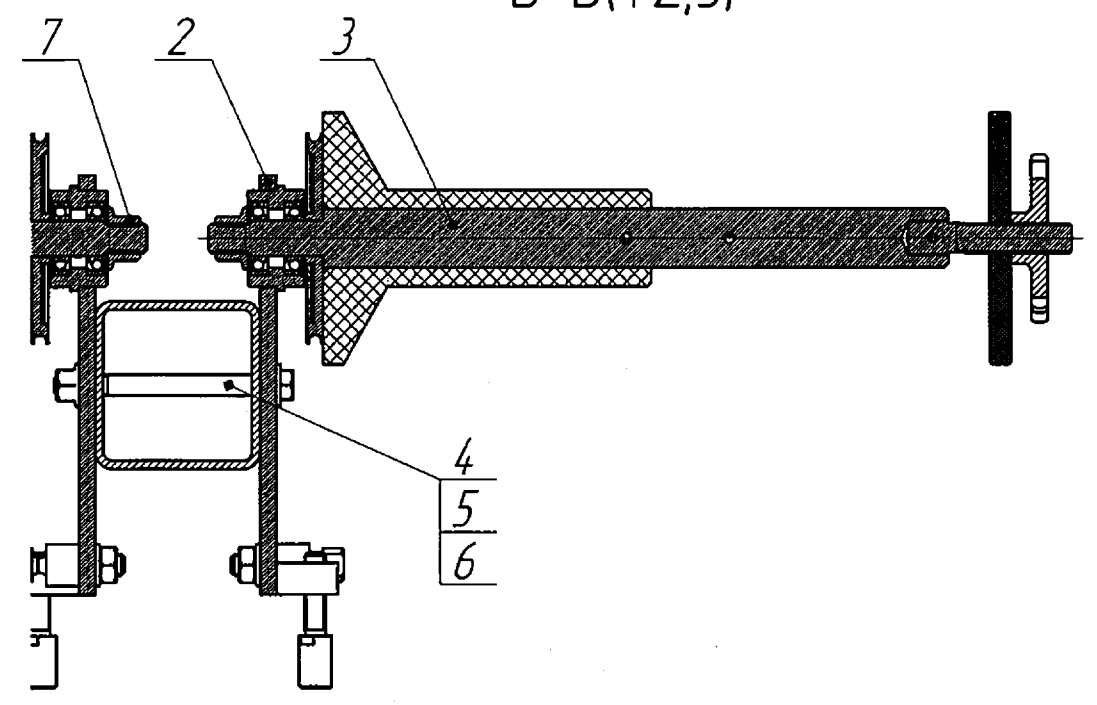
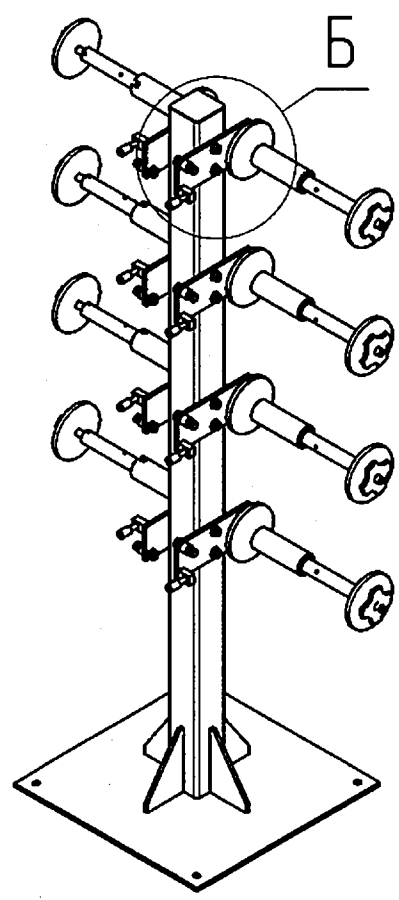
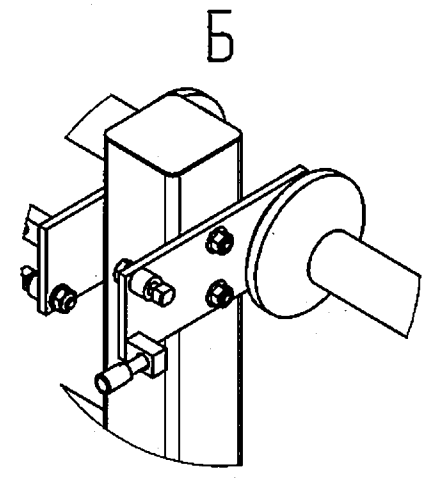
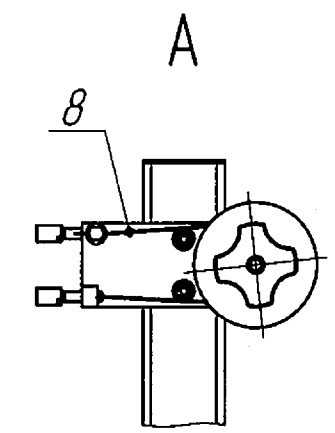
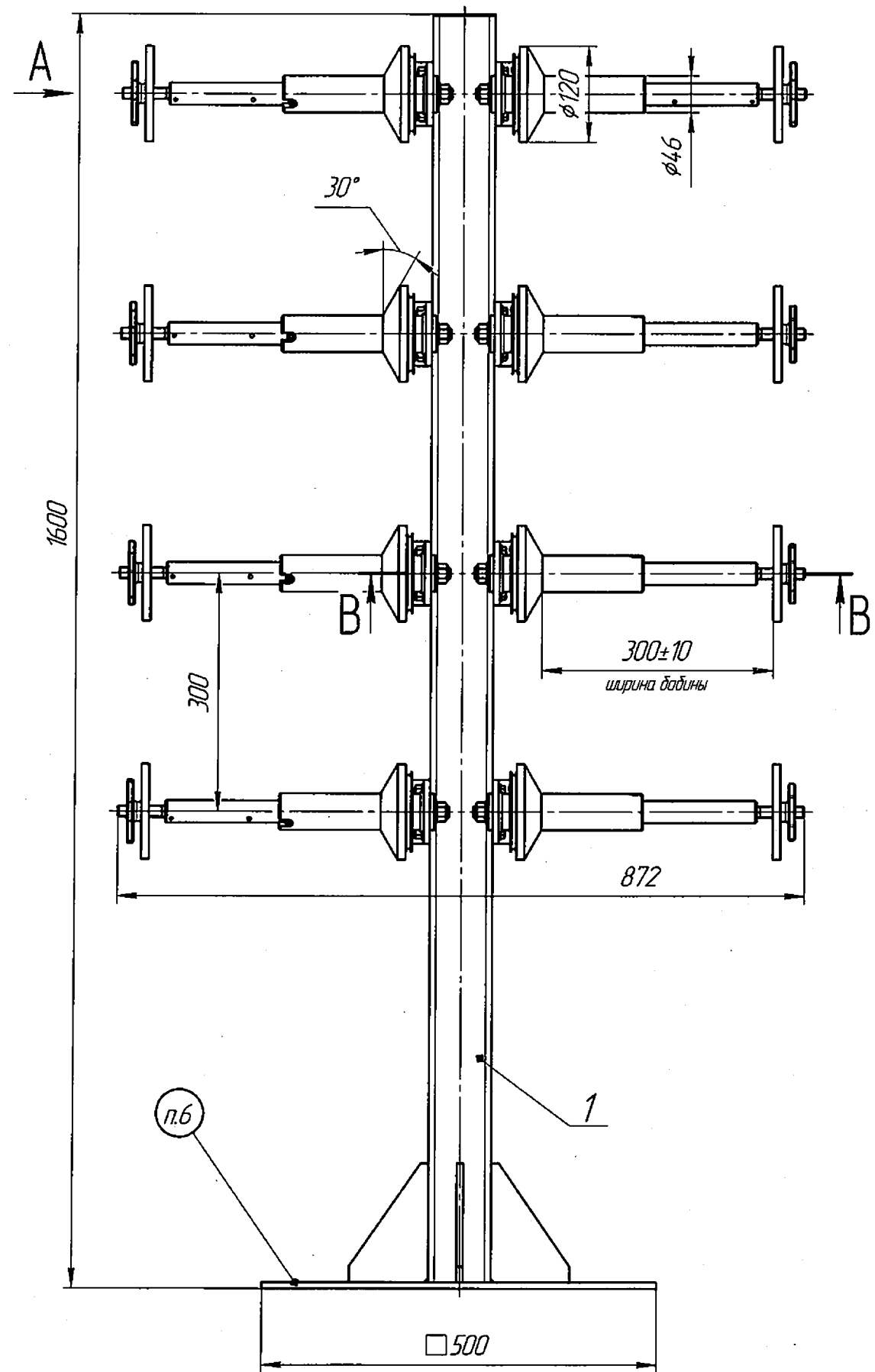


E4.12.1644.00.00.000 CB

B-B(1:2,5)



Формат	Зона	Поз.	Обозначение	Наименование	Кол.	Примечание
				<i>Сборочные единицы</i>		
		1	E4.12.1644.10.00.000	Стойка	1	
		2	E4.12.1644.20.00.000	Площадка	8	
		3	E4.12.1644.30.00.000	Вал отдающий	8	
				<i>Стандартные изделия</i>		
		4		Болт М10х110 ГОСТ 15591-70	8	
		5		Шайба А.10.02СтЗ ГОСТ 11371-78	8	
		6		Гайка шестигранная самоотвертывающаяся с фланцем М10-10-ГОСТ Р ИСО 7044-2009	8	
		7		Гайка шестигранная самоотвертывающаяся с фланцем М14-10-ГОСТ Р ИСО 7044-2009	8	
				<i>Материалы</i>		
		8		Ремень круглый d=6 (5) кожа техническая ГОСТ 20836-75		3,2 метра

для установки долин с нитями, 8 штук Цех №3 (9)

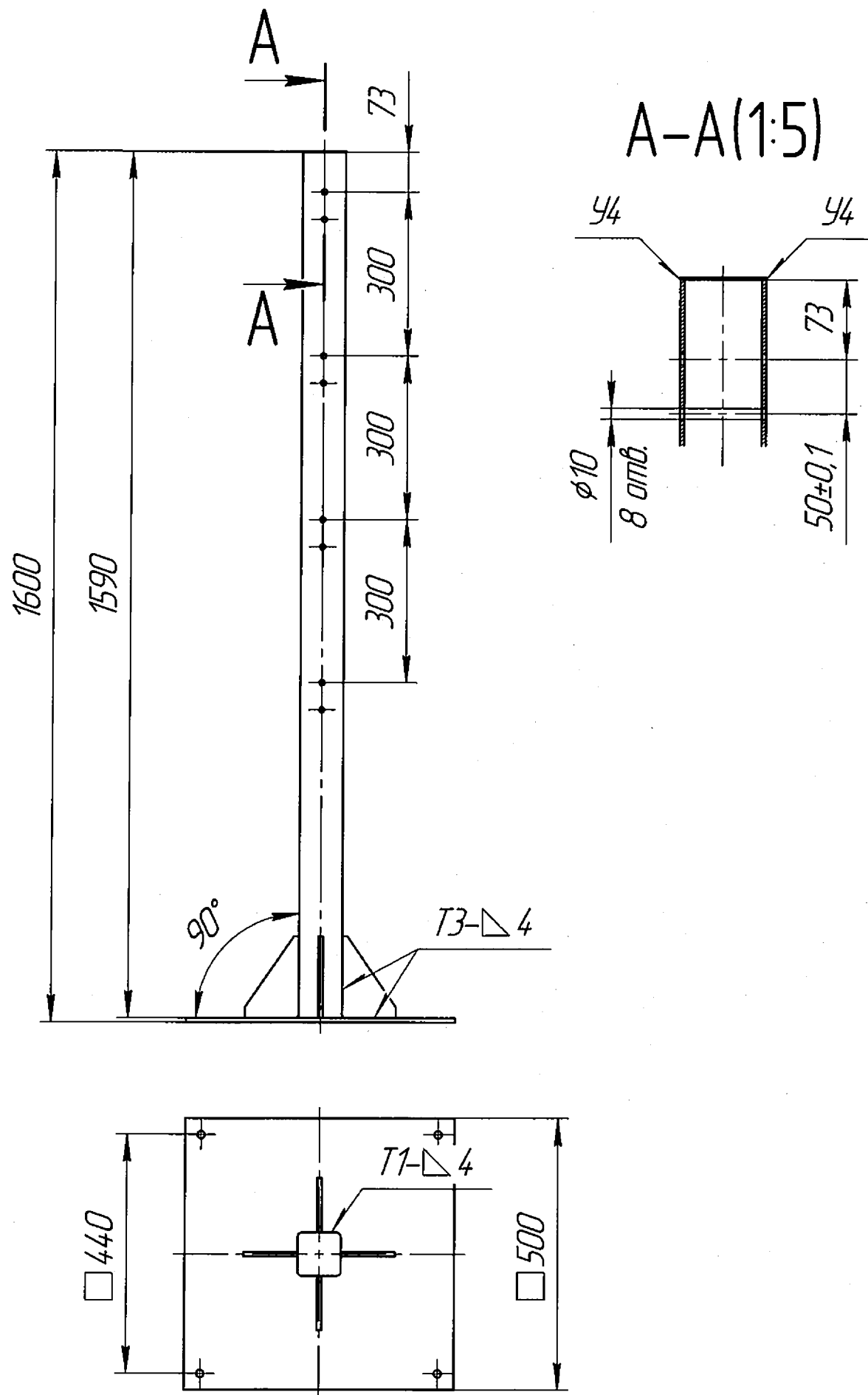
E4.12.1644.00.00.000 CB

Изм.	Лист	№ док.	Подп.	Дата	Лист	Масса	Масштаб
						68,3	1:5
Стойка отдачик							
Сборочный чертеж							
					Лист 1		
					Камский кабель		

1. Размеры для справок.
2. Стойку (поз.1) ошкурить и окрасить в жёлтый цвет.
3. Ремень круглый (поз.8) схематично не указан.
4. Обеспечить свободный ход валов отдающих (поз.3).
5. Крепить стойку к полу, с применением анкеров Ф12 мм.
6. Маркировать: знак фирмы-изготовителя, № чертежа, краской контрастного цвета.

E4.12.1644.10.00.000 CB

✓(✓)



- 1 Размер для справок.
- 2 H14, h14, $\pm \frac{IT14}{2}$.
- 3 Сварные швы по ГОСТ 5264-80, контроль качества швов сварных соединений производить в соответствии с требованиями ГОСТ 23118-2012.
- 4 Острые кромки притупить.
- 5 Покрытие: грунт и ЛКП жёлтого цвета.

Инд. № подл.	Подп. и дата	Взам. инв. №	Инд. № дудл.	Подп. и дата	Справ. №	Перв. примен.
--------------	--------------	--------------	--------------	--------------	----------	---------------

Формат	Зона	Поз.	Обозначение	Наименование	Кол.	Примечание
				Детали		
		1	E4.12.1644.10.00.001	Основание	1	
		2	E4.12.1644.10.00.002	Косынка	4	
		3	E4.12.1644.10.00.003	Труба	1	
		4	E4.12.1644.10.00.004	Платик	1	

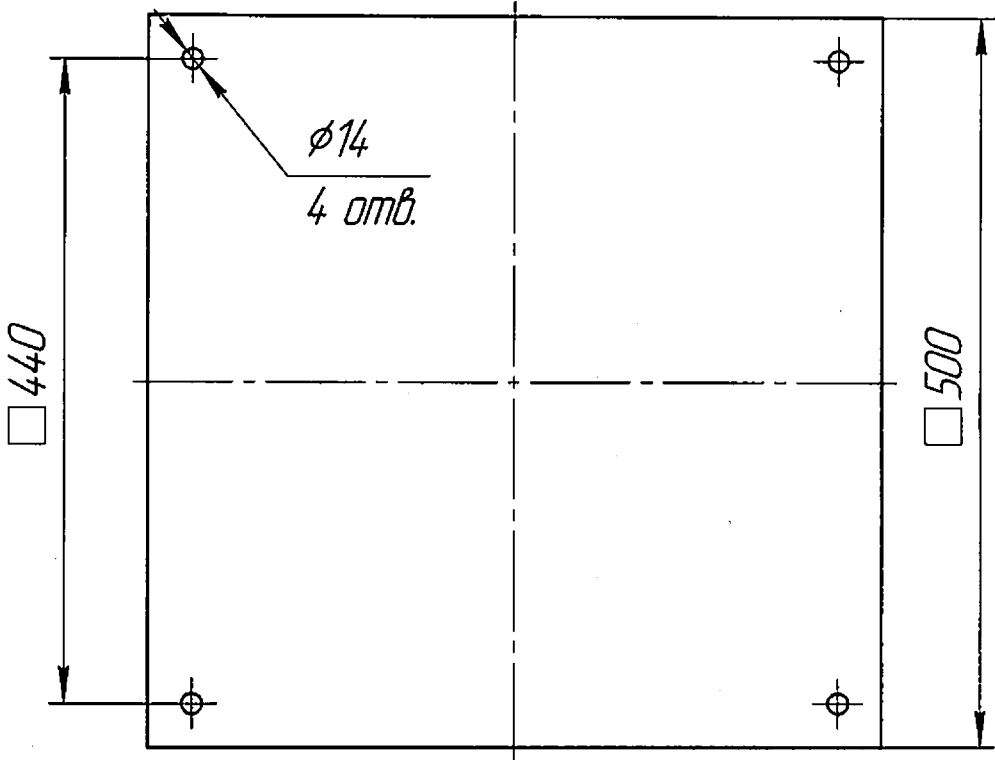
E4.12.1644.10.00.000. CB								
Изм.	Лист	№ докум.	Продл.	Дата	Стойка Сборочный чертеж	Лит.	Масса	Масштаб
Разраб.	Квашнин	Ф.И.О.	2012	2012			32,69	1:10.
Проб.						Лист	Листов	1
Т.контр.						Камский кабель		
Н.контр.								
Утв.								

E4.12.1644.10.00.001

√ Ra 6,3 (√)

Перв. примен.

Справ. №



Подп. и дата

Инд. № дубл.

Взам. инв. №

1. * Размер для справок.

2. H14, h14, ± $\frac{IT14}{2}$.

Подп. и дата

Инд. № подл.

E4.12.1644.10.00.001

Изм. Лист	№ докум.	Подп.	Дата
Разраб.	Квашнин	<i>[Signature]</i>	12.03.2021
Проб.			
Т.контр.			
И.контр.			
Утв.			

Основание

Лист	Масса	Масштаб
	15,66	1:1
Лист	Листов	1

8 ГОСТ 19903-74
Лист $\frac{СтЗсп 3}{ГОСТ 14637-89}$

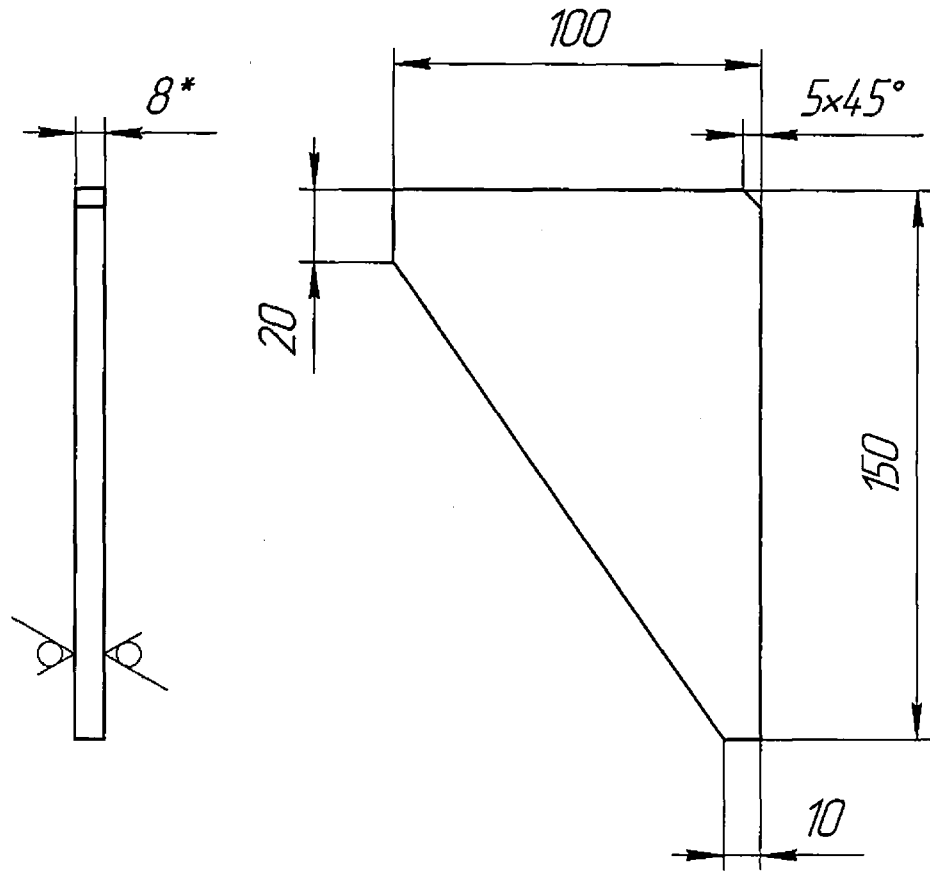
Камский кабель

Копировал

Формат А4

E412.1644.10.00.002

√ Ra 6,3 (√)



- 1. * Размер для справок.
- 2. H14, h14, ± $\frac{IT14}{2}$.

Перв. примен.									
Справ. №									
Подп. и дата									
Инв. № дубл.									
Взам. инв. №									
Подп. и дата									
Инв. № подл.									
Пров.									
Т.контр.									
Н.контр.									
Утв.									
E412.1644.10.00.002									
Косынка						Лист	Масса	Масштаб	
						Лист	Листов		
8 ГОСТ 19903-74						Камский кабель			
Лист СтЗсп 3 ГОСТ 14637-89									
Копировал						Формат А4			

E412.1644.10.00.002

Косынка

Лист	Масса	Масштаб	
Лист	Листов		

8 ГОСТ 19903-74
Лист СтЗсп 3 ГОСТ 14637-89

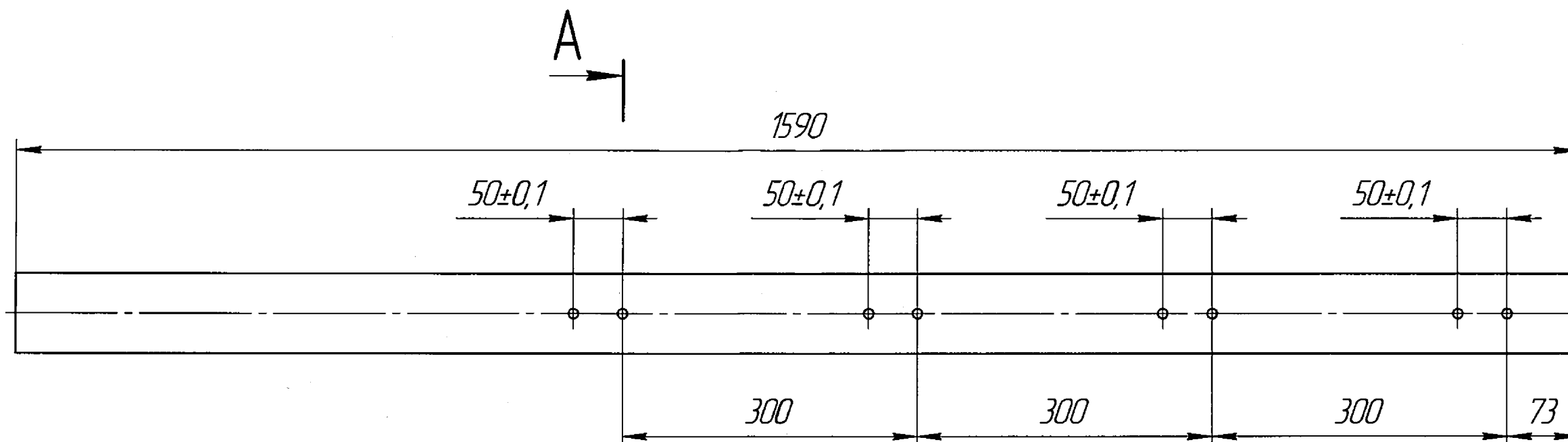
Камский кабель

Копировал

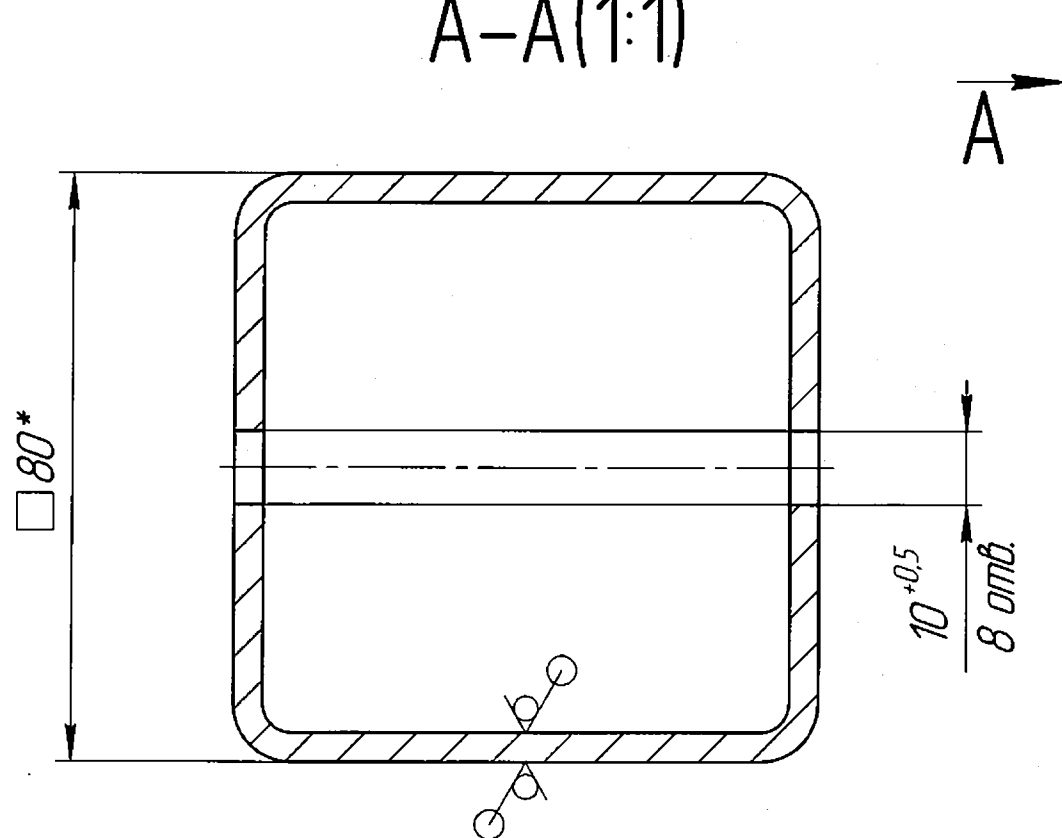
Формат А4

E4.12.1644.10.00.003

$\sqrt{Ra\ 6,3\ (\checkmark)}$



A-A(1:1)



- * Размер для справок.
- H14, h14, $\pm \frac{IT14}{2}$.

Перв. примен.	Справ. №	Подп. и дата	Инв. № докл.	Инв. №	Взам. инв. №	Подп. и дата	Инв. № подл.

				E4.12.1644.10.00.003				
Изм.	Лист	№ док-м.	Подп.	Дата	Труба	Лит	Масса	Масштаб
Разраб.	Квашнин			12.03.2021			14,63	1:2,5
Пров.						Лист	Листов	1
Т.контр.								
Н.контр.					Труба 80x80x4 ГОСТ 8639-82			
Утв.					10 ГОСТ 13663-86			Камский кабель

Копиравал

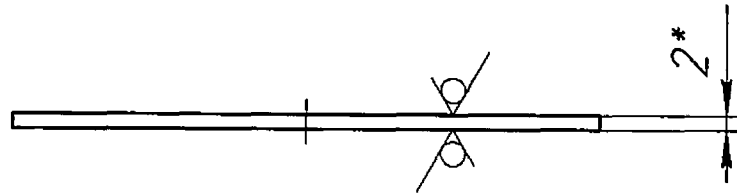
Формат А3

E4 12.1644.10.00.004

√ Ra 6,3 (√)

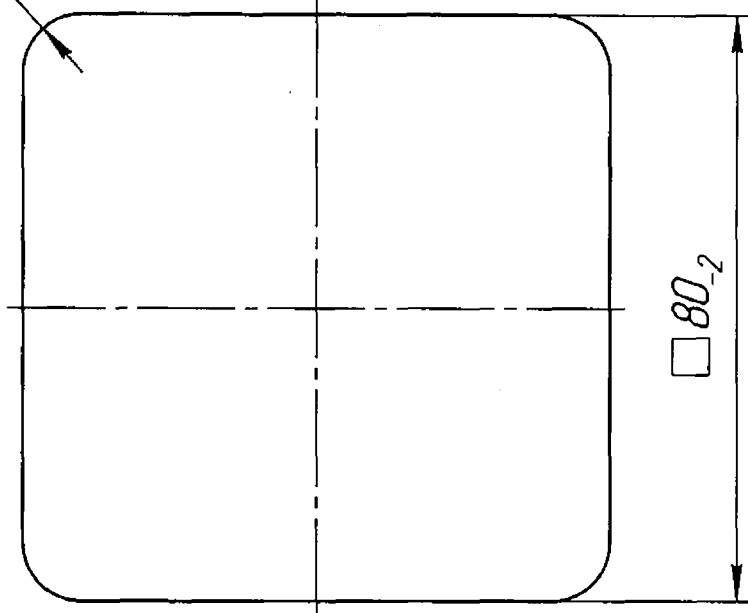
Перв. примен.

Справ. №



R8

4 места



Подп. и дата

Изм. № дубл.

Взам. инв. №

1. * Размер для справок.

2. H14, H14, ± $\frac{IT14}{2}$.

Подп. и дата

Изм. № подл.

E4 12.1644.10.00.004

Изм.	Лист	№ докум.	Подп.	Дата
Разраб.	Квашнин			12.03.2021
Проб.				
Т.контр.				
Н.контр.				
Утв.				

ПЛАСТИК

Лит.	Масса	Масштаб
	0,1	1:1
Лист		Листов 1

Лист 2,0 ГОСТ 19903-74
СтЗГсп ГОСТ 16523-97

Камский кабель

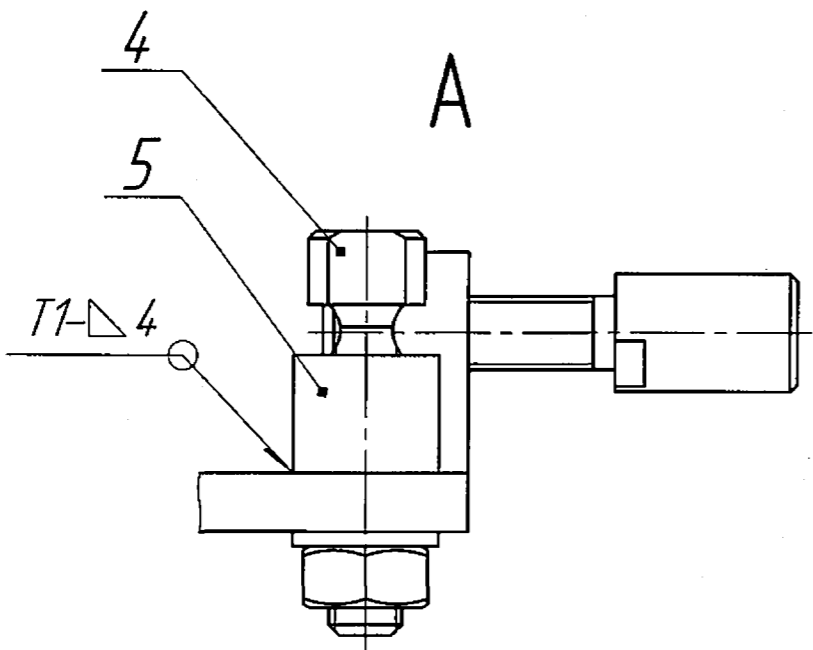
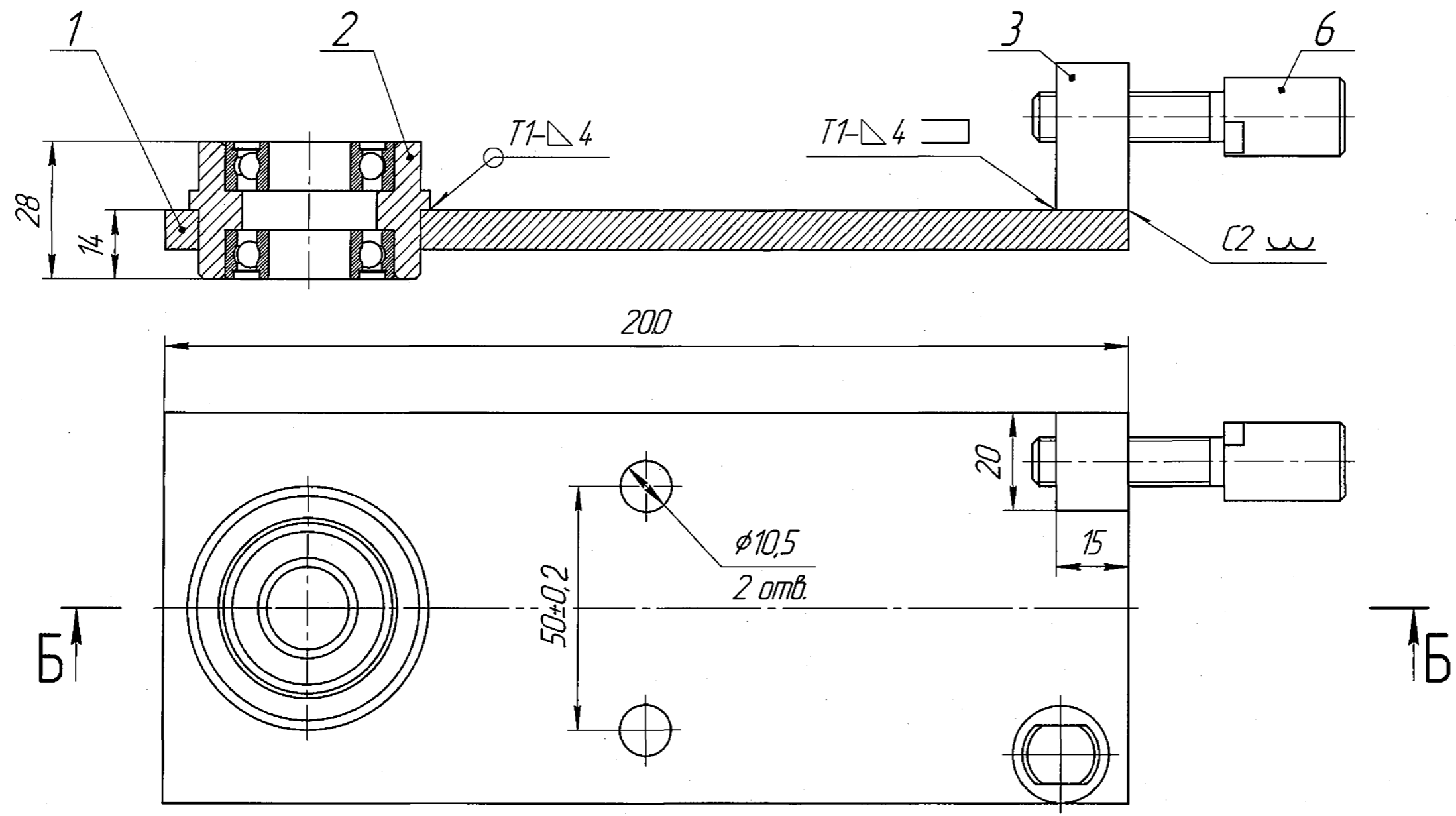
Копировал

Формат А4

E4.12.1644.20.00.000 СБ

Б-Б

✓(✓)



- 1. Размеры для справок.
- 2. Сварные швы по ГОСТ 5264-80.
- 3. Покрытие: Хим.Окс.прм.

Перв. примен.	Справ. №	Подп. и дата	Взам. инв. №	Инв. № дубл.	Подп. и дата	Инв. № подл.

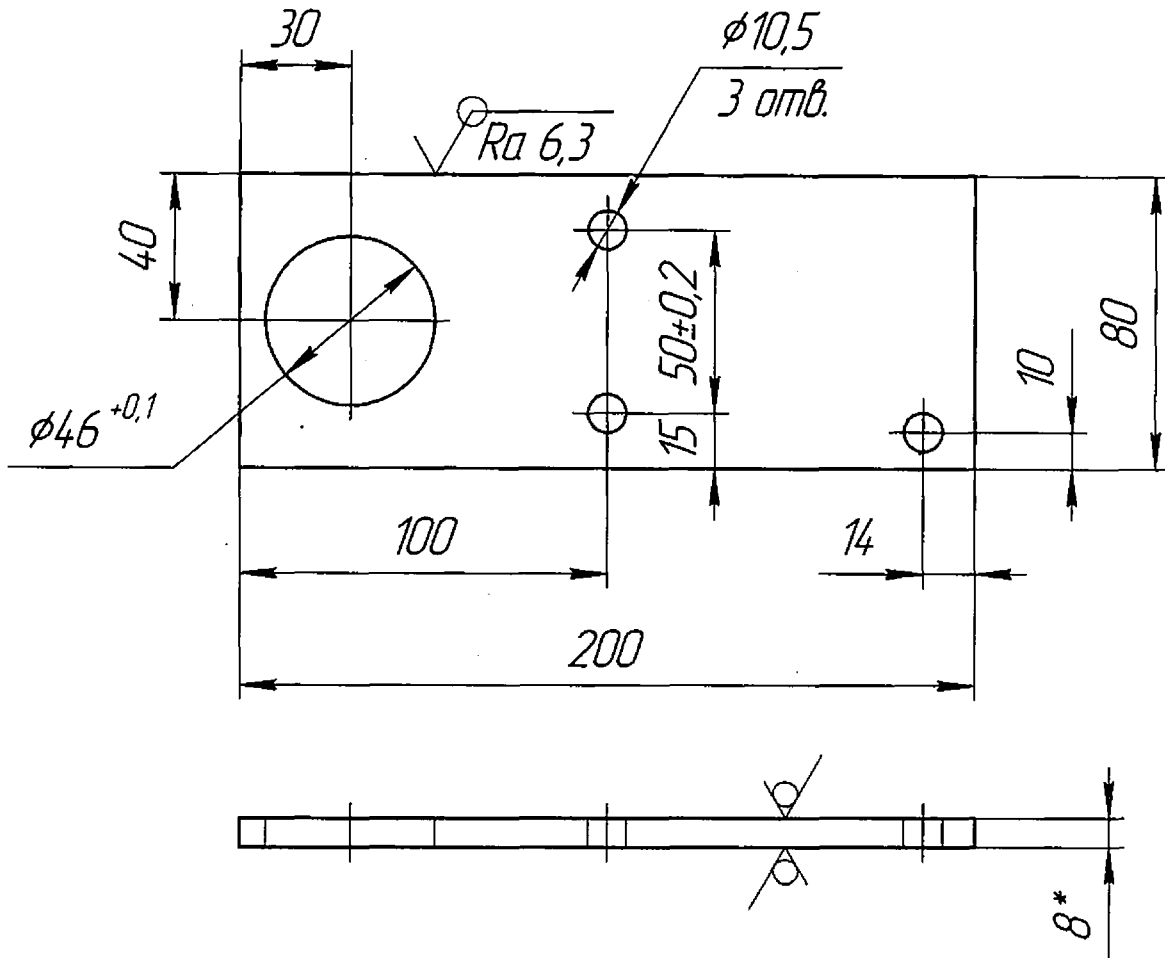
E4.12.1644.20.00.000 СБ			Лит.	Масса	Масштаб
Изм./Лист	№ докум.	Подп. и Дата		1,32	1:1
Разраб.	Квашнин	12.03.2021			
Проб.					
Т.контр.					
Н.контр.					
Утв.					
Площадка Сборочный чертеж			Лист	Листов	1
Камский кабель					

Копировал

Формат А3

E412.1644.20.00001

√ Ra 3,2. (√)



- * Размер для справок.
- H14, h14, $\pm \frac{IT14}{2}$.
- Покрытие: Хим.Окс.п.р.м.

E412.1644.20.00001

Изм.	Лист	№ докум.	Добл.	Дата
Разраб.		Квашнин А.С.	Ф.И.О.	22.03.2021
Проб.				
Т.контр.				
Н.контр.				
Утв.				

Пластина

Лист	Масса	Масштаб
	0,88	1:2
Лист	Листов 1	

10 ГОСТ 19903-74
Лист СтЗпс ГОСТ 14637-89

Камский кабель

Копировал

Формат А4

Перв. примен.

Справ. №

Подп. и дата

Инв. № дубл.

Взам. инв. №

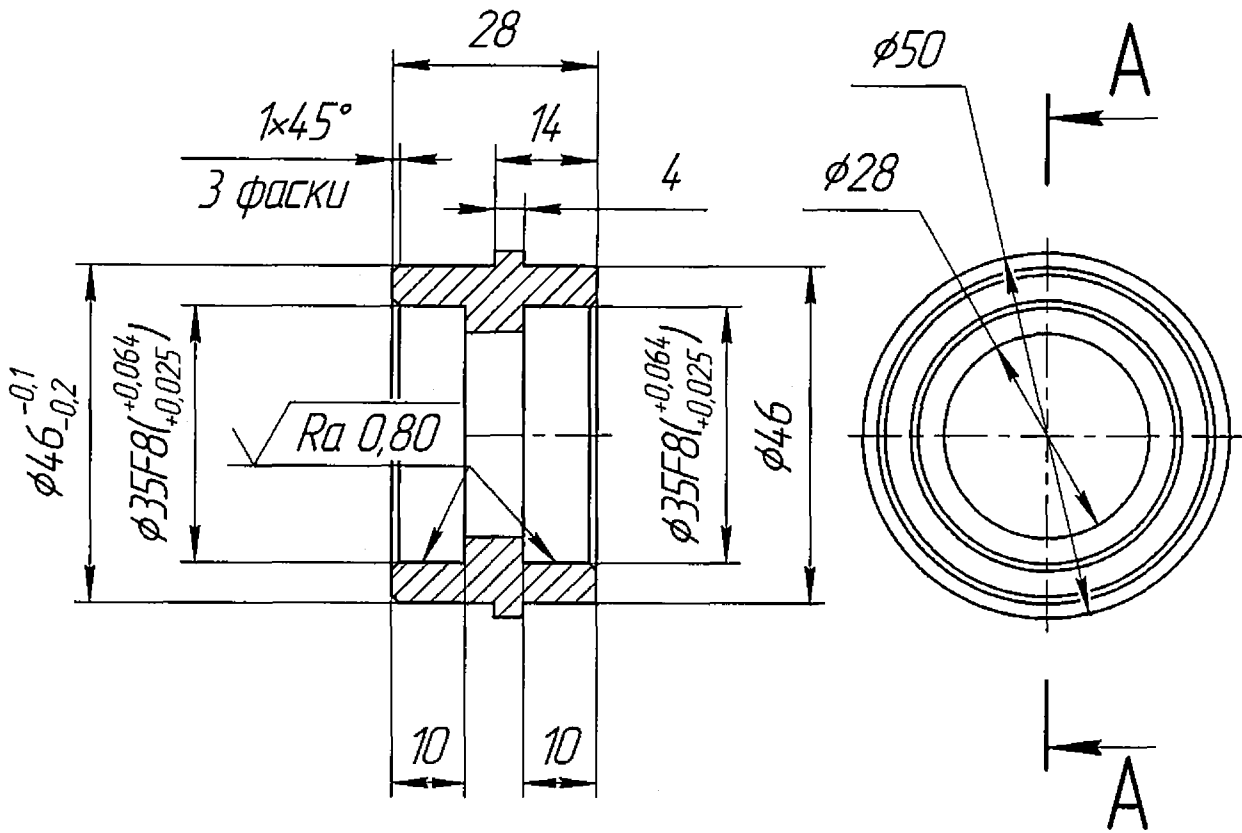
Подп. и дата

Инв. № подл.

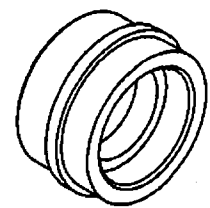
E4.12.1644.20.00.002

$\sqrt{Ra\ 6,3\ (\checkmark)}$

A-A



1. H14, h14, $\pm \frac{IT14}{2}$.
2. Покрытие: Хим.Окс.прм.



Перв. примен.
 Справ. №
 Подп. и дата
 Инв. № дубл.
 Взам. инв. №
 Подп. и дата
 Инв. № подл.

Изм.	Лист	№ докум.	Продл.	Дата
Разраб.	Квашнин			12.03.2021
Пров.				
Т.контр.				
И.контр.				
Утв.				

E4.12.1644.20.00.002			
Втулка	Лист	Масса	Масштаб
		0,18	1:1
	Лист	Листов	1
Сталь 20 ГОСТ 1050-88		Камский кабель	

E4.12.1644.20.00.003

✓ Ra 6,3 (✓)

Перв. примен.

Справ. №

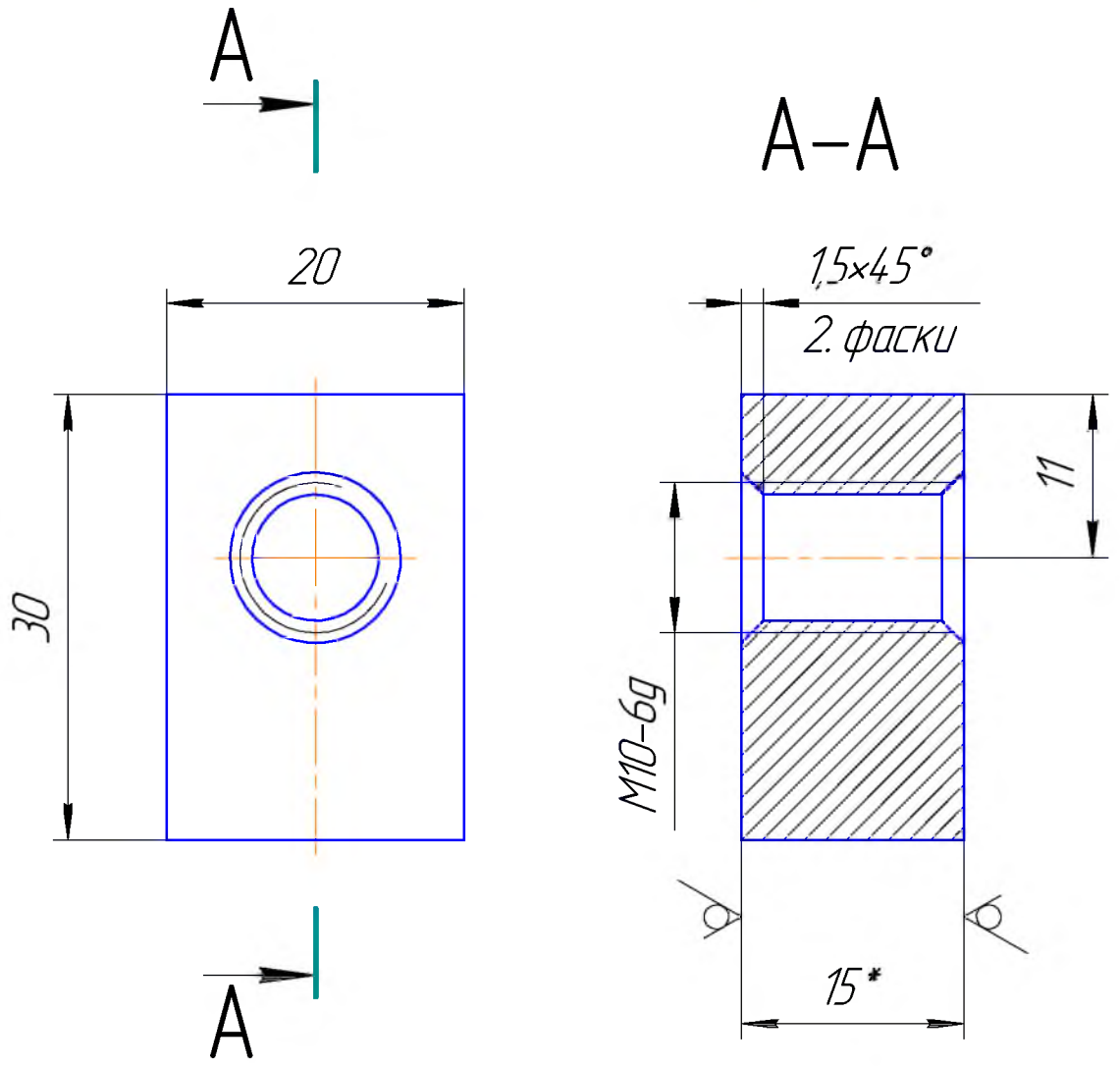
Подп. и дата

Инв. № д/дл.

Взам. инв. №

Подп. и дата

Инв. № подл.



- * Размер для справок
- H14, h14, $\pm \frac{IT14}{2}$.
- Покрытие: ХимОкс прм
- По периметру снять фаски не менее 0,5x45°.

E4.12.1644.20.00.003

Изм.	Лист	№ докум.	Подп.	Дата
Разраб.	Квашнин А.С.			12.03.2021
Пров.				
Т.контр				
Н.контр				
Утв.				

ПЛАСТИК

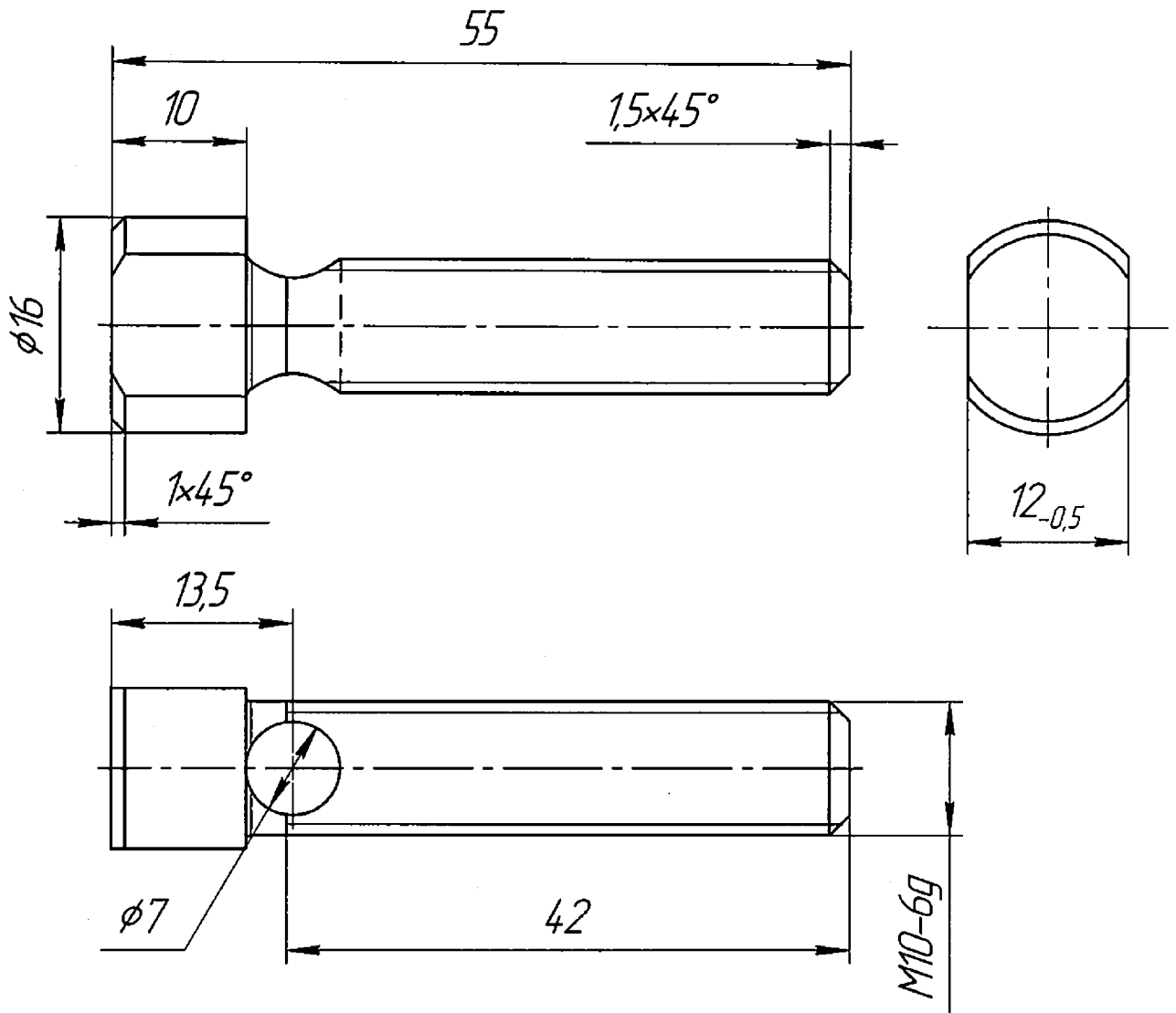
Лист	Масса	Масштаб
	0,06	2:1
Лист	Листов. 1	

Лист 15 ГОСТ 19903-74
СтЗпс ГОСТ 14637-89

КАМСКИЙ КАБЕЛЬ

E4.12.1644.20.00.004

√ Ra 3,2 (√)



1. H14, h14, ± $\frac{IT14}{2}$.
2. Покрытие: Хим.Окс.прм.

E4.12.1644.20.00.004

Винт

Сталь 20 ГОСТ 1050-88

Лист	Масса	Масштаб
	0,04	1:1
Лист	Листов	1

Камский кабель

Перв. примен.
Справ. №
Подп. и дата
Изм. инв. №
Изм. инв. №
Изм. инв. №
Изм. инв. №
Изм. инв. №

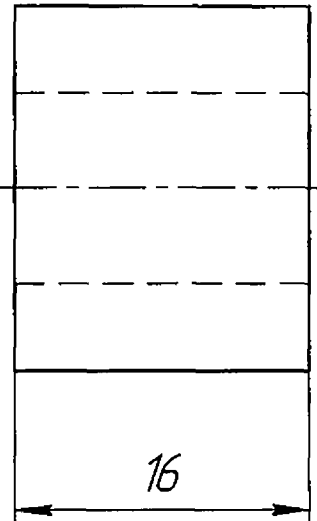
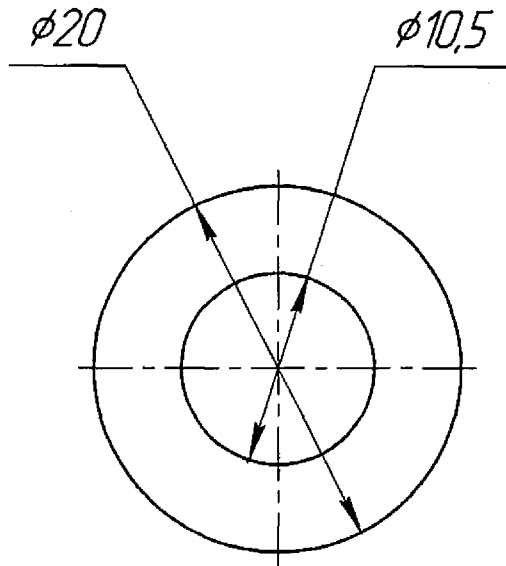
Изм.	Лист	№ докум.	Подп.	Дата
Разраб.		Квашнин А.С.	20.08.2021	
Пров.				
Т.контр.				
И.контр.				
Утв.				

E4 12.1644.20.00.005

√ Ra 6,3 (√)

Перв. примен.

Справ. №



Подп. и дата

Инд. № дробл.

Взам. инв. №

1. Н14, н14, ± $\frac{IT14}{2}$.
2. Покрытие: Хим.Окс.прм.

Подп. и дата

Инд. № подл.

E4 12.1644.20.00.005

Изм.	Лист	№ докум.	Подп.	Дата
Разраб.		Квашнин А.Е.	<i>[Signature]</i>	
Проб.				
Т.контр.				
Н.контр.				
Утв.				

Втулка

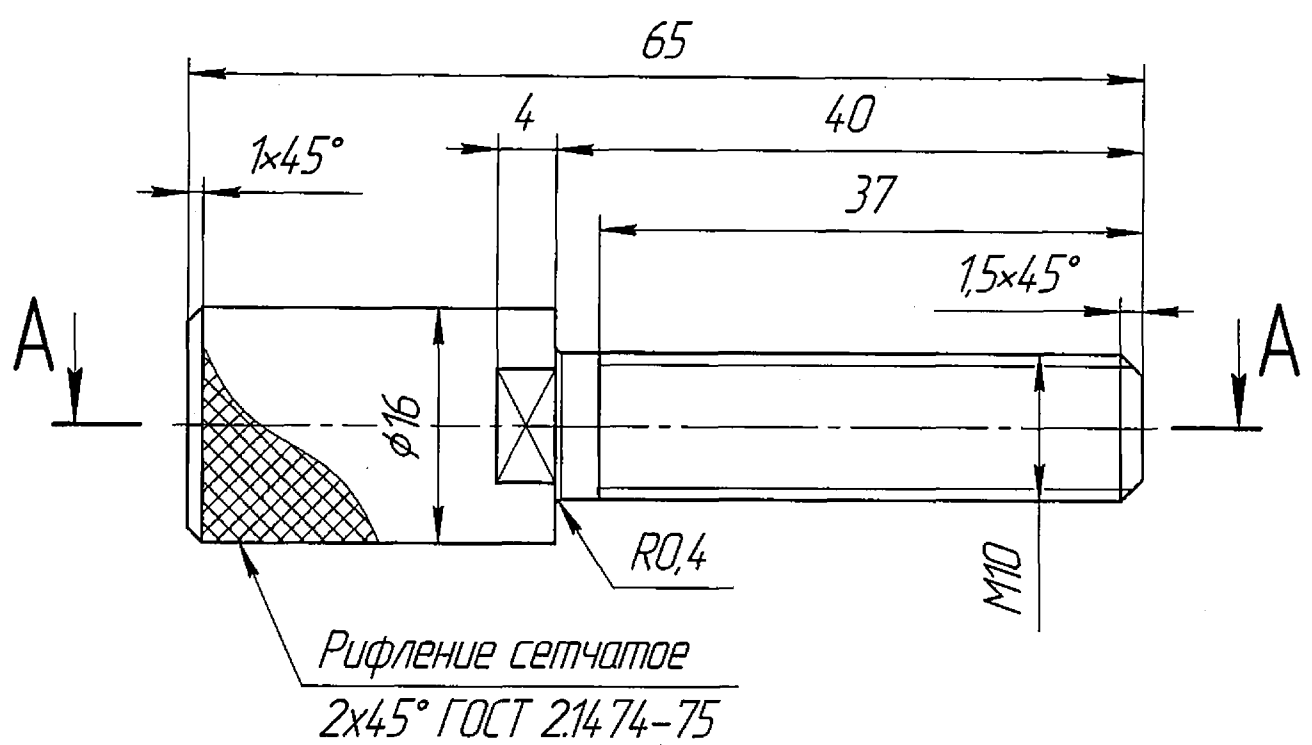
Лит.	Масса	Масштаб
	0,03	2,5:1
Лист	Листов 1	

Сталь 20 ГОСТ 1050-88

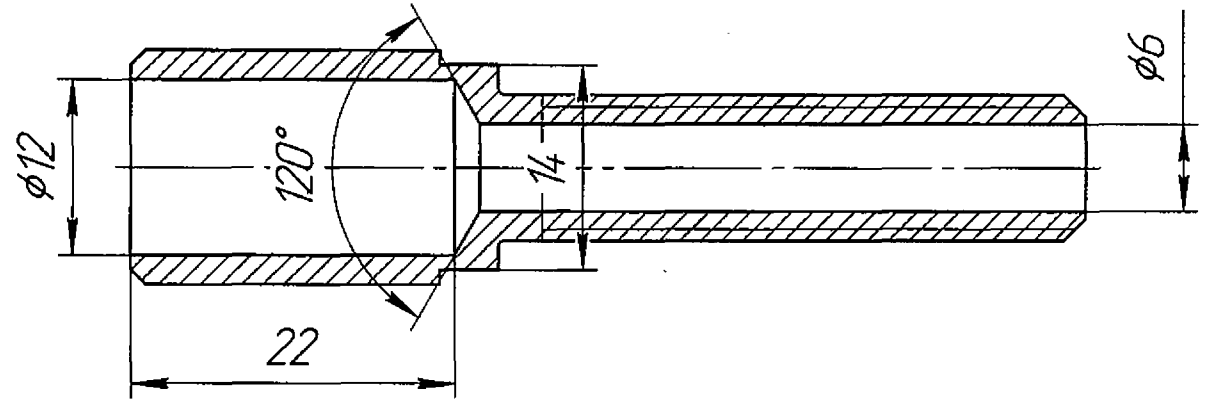
Камский кабель

E4.12.1644.20.00.006

√ Ra 6,3 (√)



A-A



1. H14, h14, $\pm \frac{IT14}{2}$.
2. Покрытие: Хим.Окс.прм.

Перв. примен.
Справ. №
Подп. и дата
Инд. № дробл.
Взам. инв. №
Подп. и дата
Инд. № подл.

E4.12.1644.20.00.006			
Изм.	Лист	№ докум.	Подп. Дата
Разраб.		Квашнин А.В.	12.03.2021
Пров.			
Т.контр.			
И.контр.			
Утв.			
Винт регулировочный			Лит. Масса Масштаб
Сталь 20 ГОСТ 1050-88			0,03 2:1
Камский кабель			Лист Листов 1

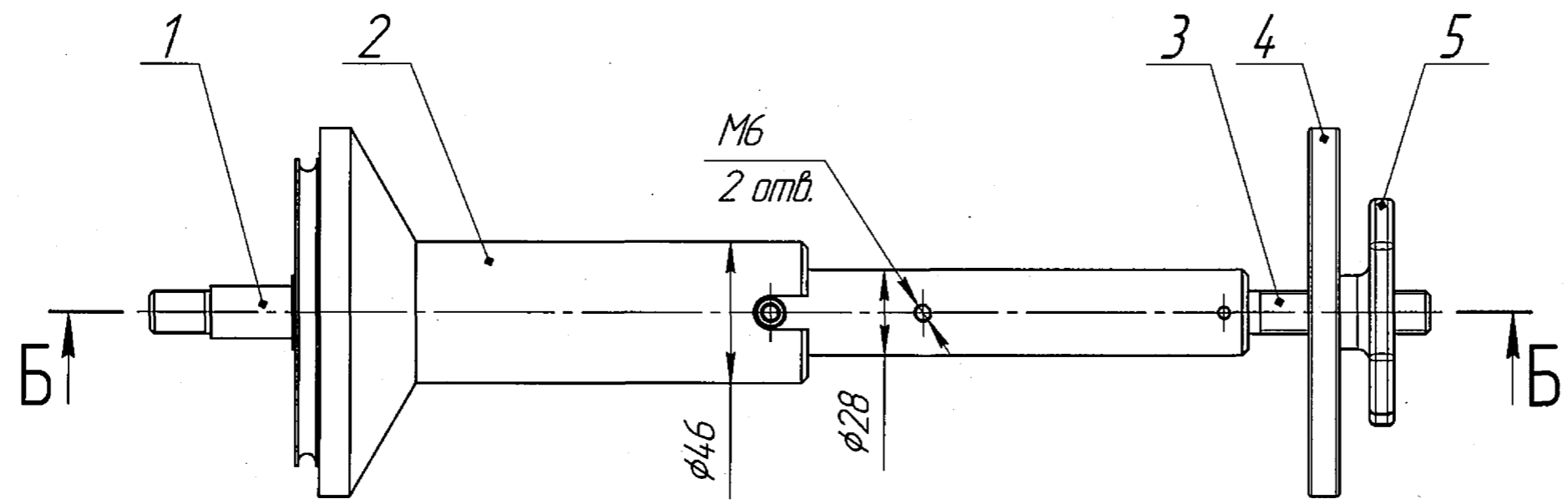
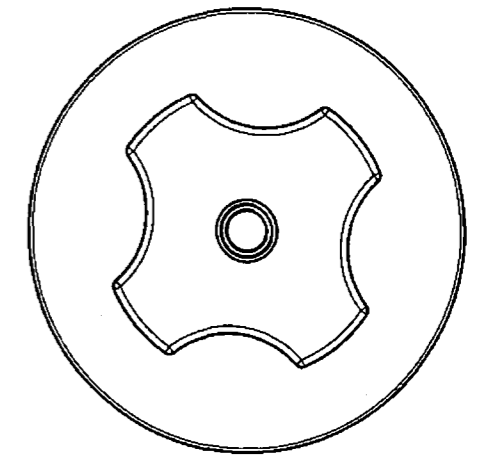
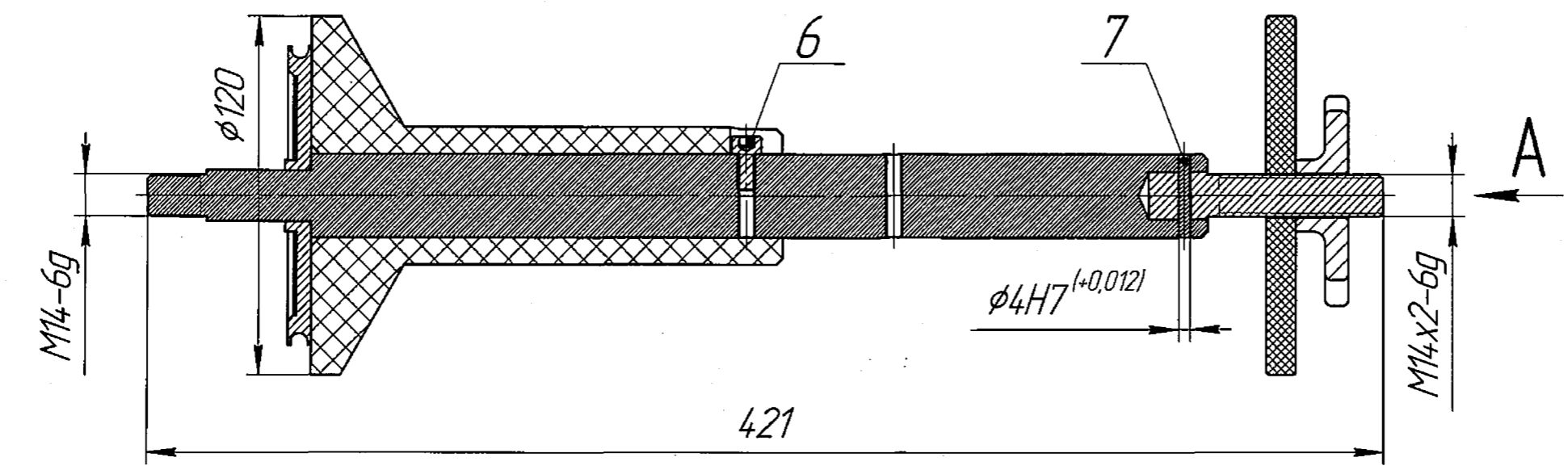
E4.12.1644.30.00.000 СБ

Перв. примен.
Стр. №

Инд. № подл.
Подп. и дата
Взам. инв. №
Инд. № дробл.
Подп. и дата

Б-Б

✓(✓)



Размеры для справок.

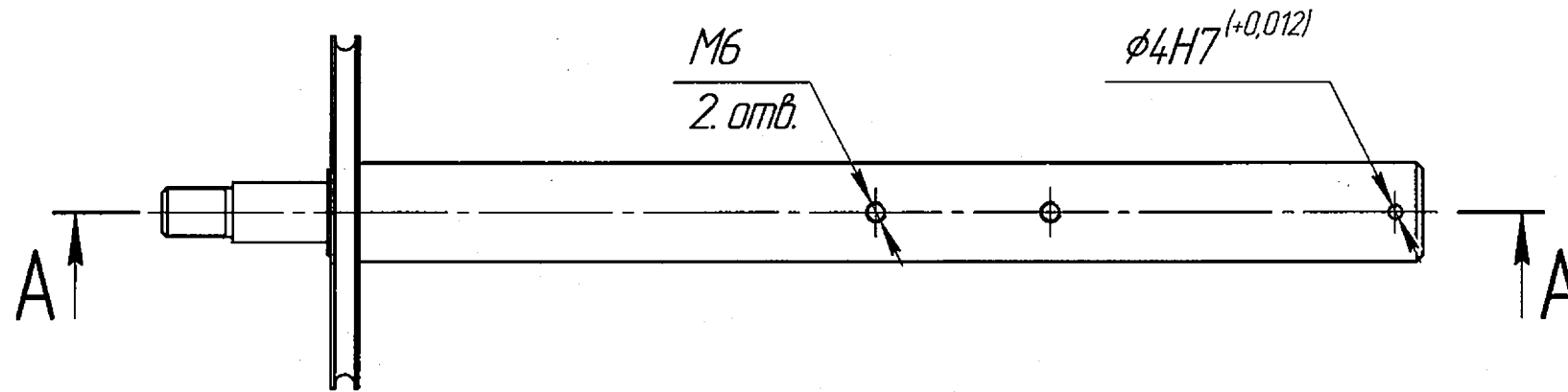
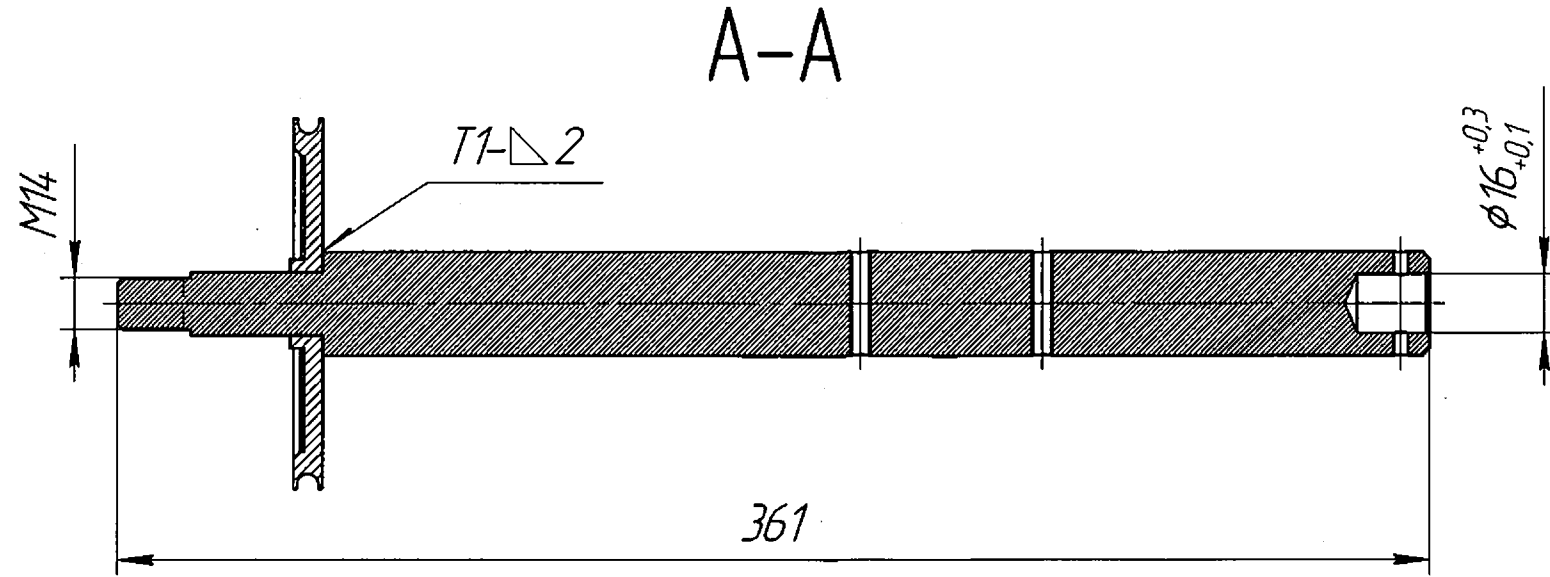
E4.12.1644.30.00.000. СБ				
Изм.	Лист	№ док.	Подп.	Дата
Разраб.	Квашнин А.С.	Ф.И.О.	8.03.2021	
Проб.				
Т.контр.				
Н.контр.				
Утв.				
Вал отдающий Сборочный чертеж			Лит	Масса
			3,04	1:2
			Лист	Листов
			1	1
			Камский кабель	

Копировал

Формат А3

E4.12.1644.30.10.000 СБ

✓(✓)



1. Размеры для справок.
2. Сварной шов по ГОСТ 5264-80 Не допускается наличие брызг и подтеков на поверхности вала.
3. Покрытие: Хим.Окс.прм.

Формат	Зона	Поз.	Обозначение	Наименование	Кол.	Примечание
				Детали		
		1	E4.12.1644.30.10.001	Ось	1	
		2	E4.12.1644.30.10.002	Шкив	1	

				E4.12.1644.30.10.000 СБ			
Изм.	Лист	№ докум.	Продл.	Дата	Лит.	Масса	Масштаб
Разраб.	Квашнин			15.03.2021		1,83	1:2
Пров.					Вал Сборочный чертеж		
Т.контр.							
Н.контр.					Камский кабель		
Утв.							

Копировал

Формат А3

Перв. примен.

Справ. №

Подп. и дата

Инд. № дубл.

Взам. инв. №

Подп. и дата

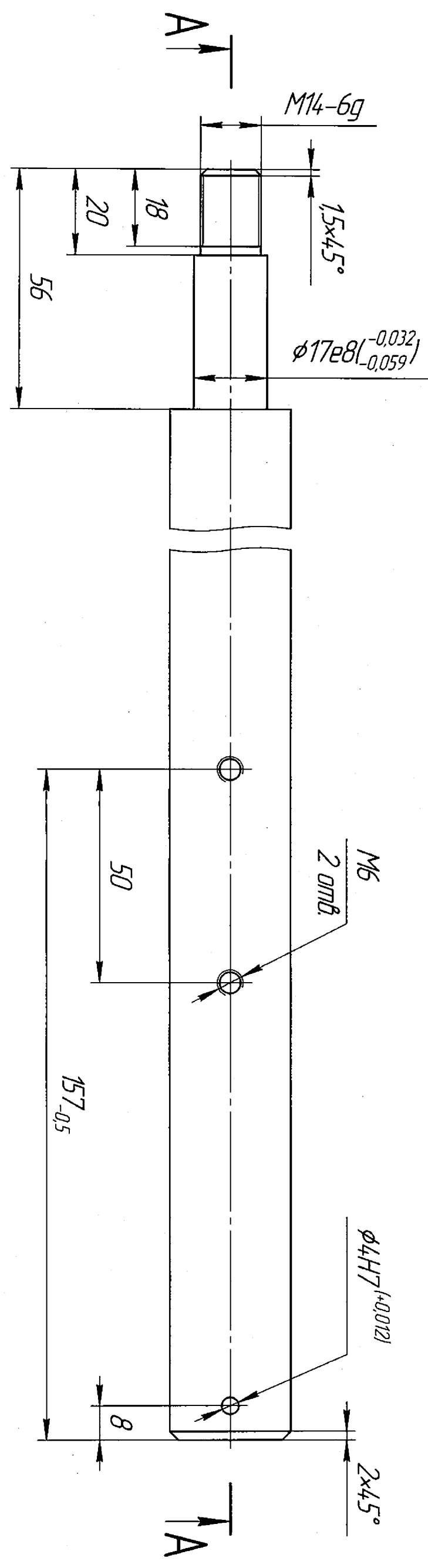
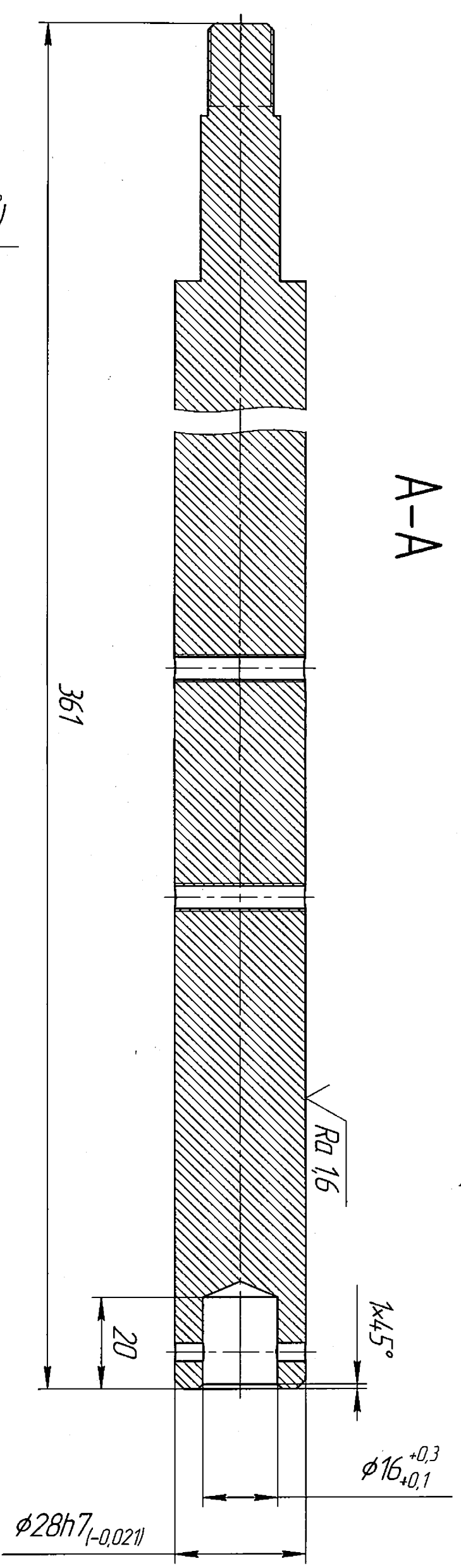
Инд. № подл.

100.01.02.4791.2143
E4.12.1644.30.10.001

√ Ra 6,3 (√)

Справ. №	Перв. примен.
----------	---------------

Инв. № подл.	Подп. и дата	Взам. инв. №	Инв. № дубл.	Подп. и дата
--------------	--------------	--------------	--------------	--------------



ИТ14
Н14, н14, ± 2

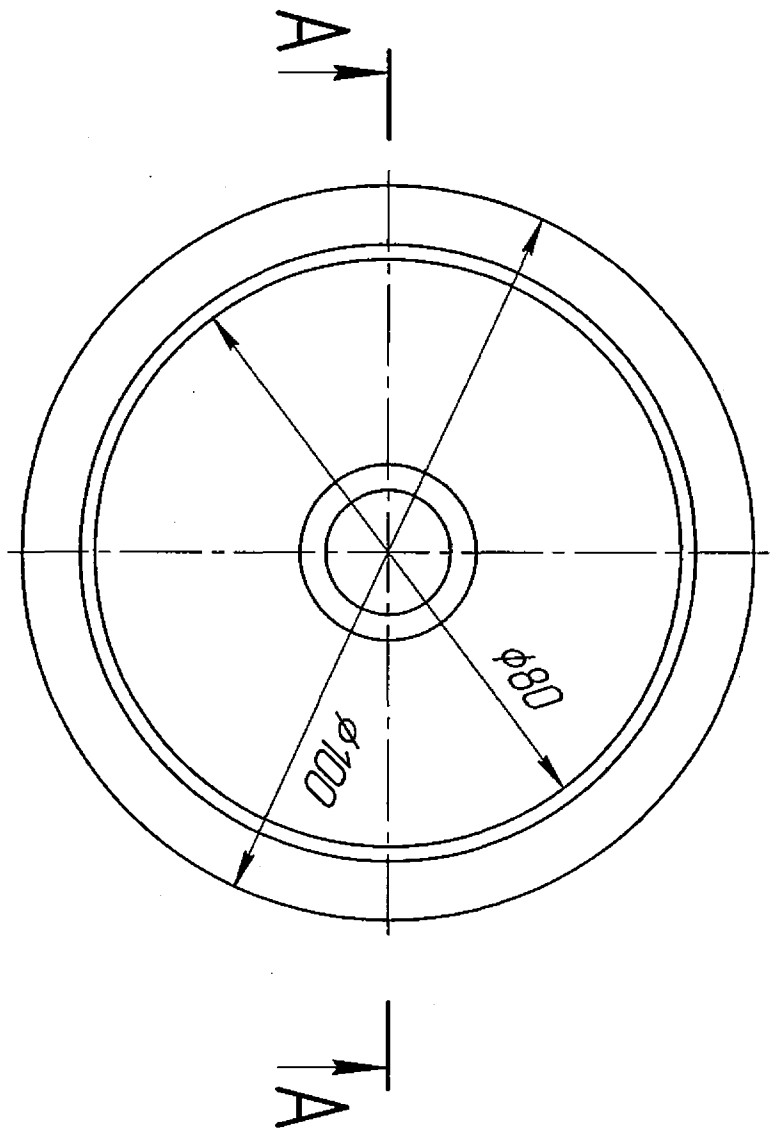
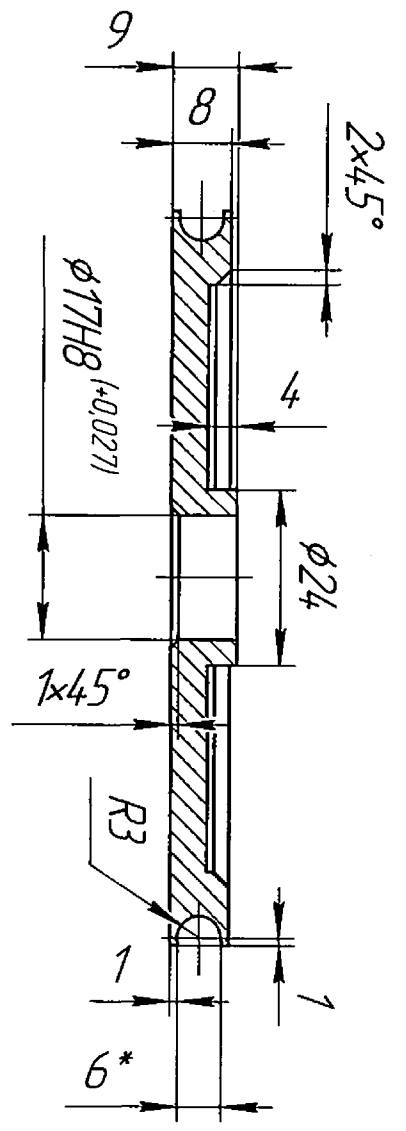
E4.12.1644.30.10.001		Лист	Масса	Масштаб
Ось		Лист	151	1:1
Сталь 20 ГОСТ 1050-88		Листов	1	
Камский кабель				

Копировал Формат А3

200.01.03.7491.2173

A-A

√ Ra 6,3 (√)



1. * Размер для справок.
2. Н14, н14, ± $\frac{IT14}{2}$.

Инв. № подл.	Подп. и дата	Взам. инв. №	Инв. № дцкл.	Подп. и дата	Справ. №	Перв. примен.
--------------	--------------	--------------	--------------	--------------	----------	---------------

Изм.	Лист	№ док-м.	Подп.	Дата
Разработ	Квашнин А.В.	20.01.03.7491.2173		
Пров.				
Технир.				
Начинпр.				
Умб.				

E4.12.1644.30.10.002

ШКИВ

Сталь 20 ГОСТ 1050-88

Камский Кабель

Лист	Масса	Масштаб
Лист	0,32	1:1
Листов		1

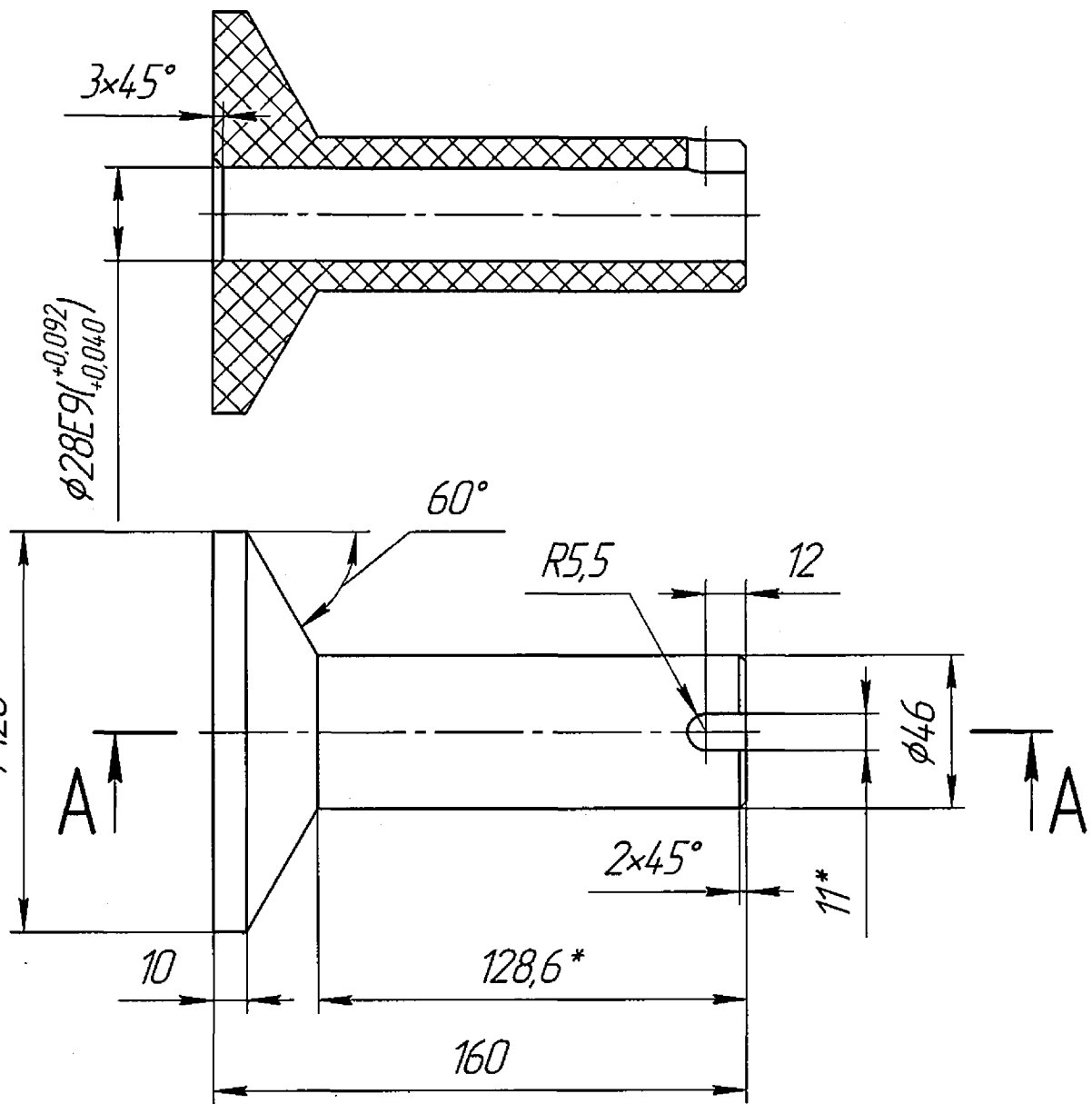
E4.12.1644.30.00.001

A-A

$\sqrt{Ra\ 6,3\ (\checkmark)}$

Перв. примен.

Справ. №



1. * Размер для справок.
2. H14, h14, $\pm \frac{IT14}{2}$.

Подп. и дата

Инд. № дробл.

Взам. инв. №

Подп. и дата

Инд. № подл.

Изм.	Лист	№ докум.	Подп.	Дата
Разраб.		Квашнин А.С.	<i>[Signature]</i>	15.03.2021
Проб.				
Т.контр.				
Н.контр.				
Утв.				

E4.12.1644.30.00.001

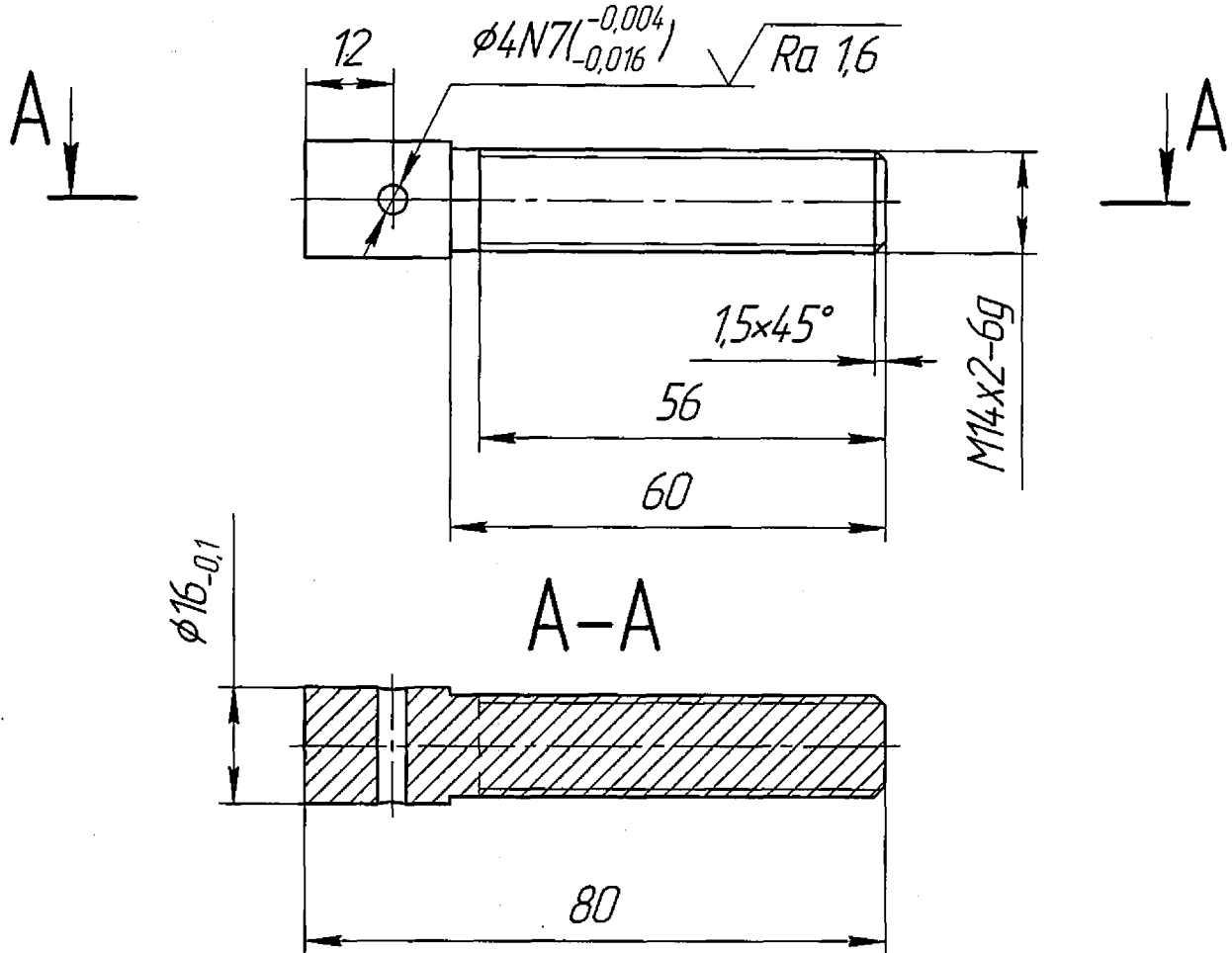
КОНУС

Лист	Масса	Масштаб
	0,77	1:2
Лист	Листов 1	

Фторопласт-4 ГОСТ 10007-80 Е Камский кабель

E4 12.1644.30.00.002

$\sqrt{Ra\ 3,2\ (\checkmark)}$



1. H14, h14, $\pm \frac{IT14}{2}$.
2. Покрытие: Хим.Окс.прм.

E4 12.1644.30.00.002

Палец

Лист	Масса	Масштаб
------	-------	---------

	0,1	1:1
--	-----	-----

Лист	Листов	1
------	--------	---

Сталь 40X ГОСТ 4543-71 Камский кабель

Перв. примен.

Справ. №

Подп. и дата

Изм. № докл.

Взам. инв. №

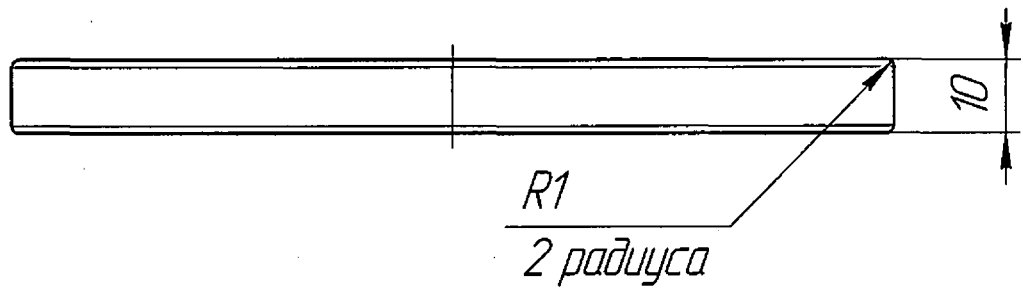
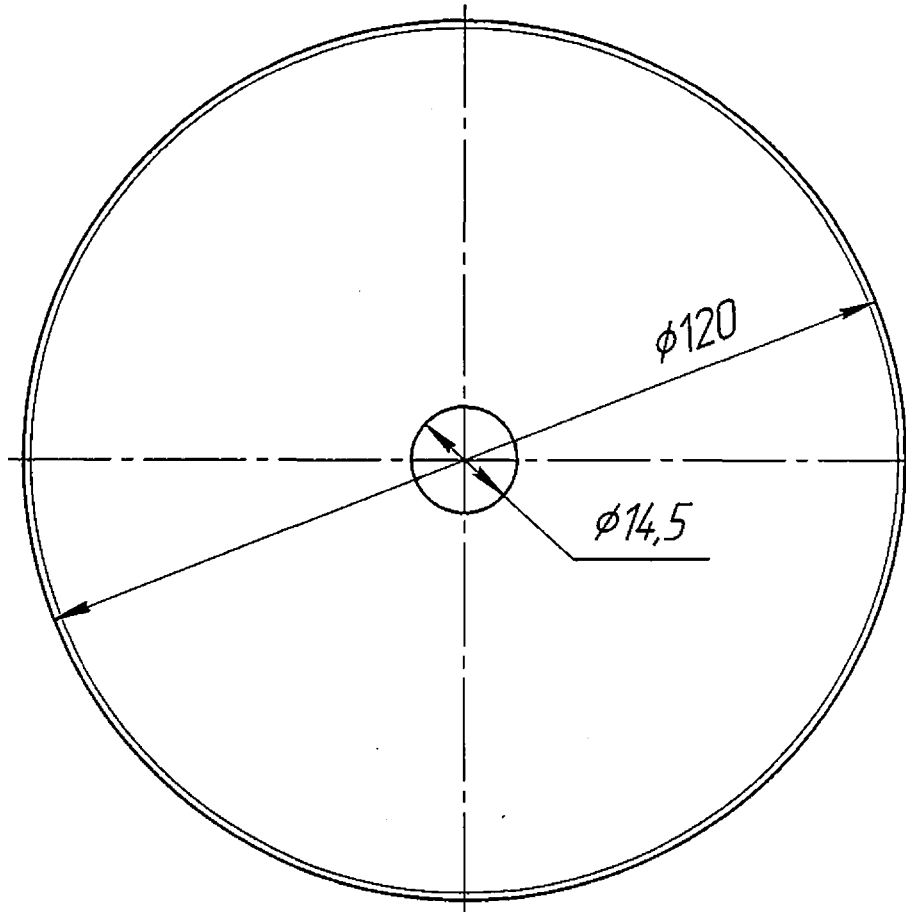
Подп. и дата

Инд. № подл.

Изм. Лист	№ докум.	Подпр	Дата
Разраб.	Квашнин А.С.	<i>[Signature]</i>	15.02.2021
Проб.			
Т.контр.			
И.контр.			
Утв.			

E4.12.1644.30.00.003

√ Ra 6,3 (√)



H14, h14, ± $\frac{IT14}{2}$

E4.12.1644.30.00.003

ДИСК

Лист	Масса	Масштаб
------	-------	---------

	0,24	1:1
--	------	-----

Лист	Листов
	1

Фторопласт-4 ГОСТ 10007-80

Камский кабель

Копировал

Формат А4

Перв. примен.

Справ. №

Подп. и дата

Инд. № дробл.

Взам. инв. №

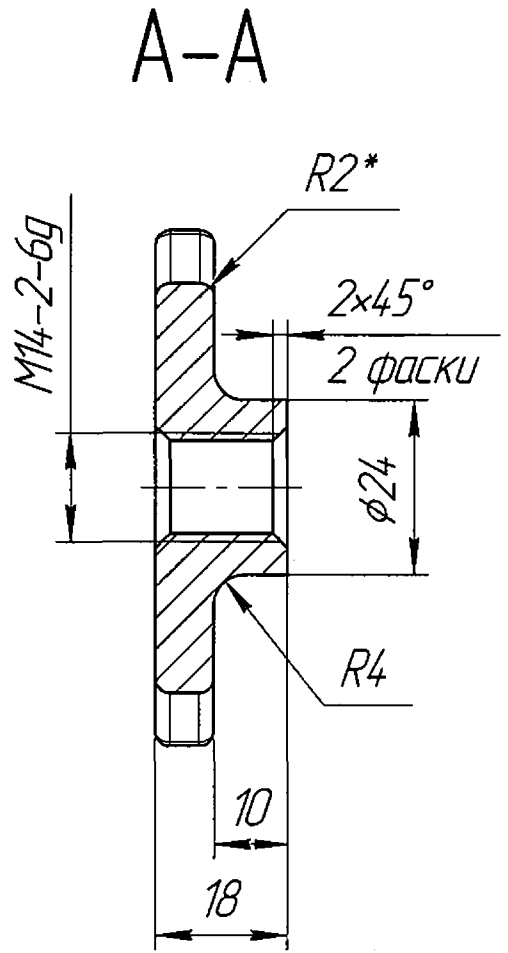
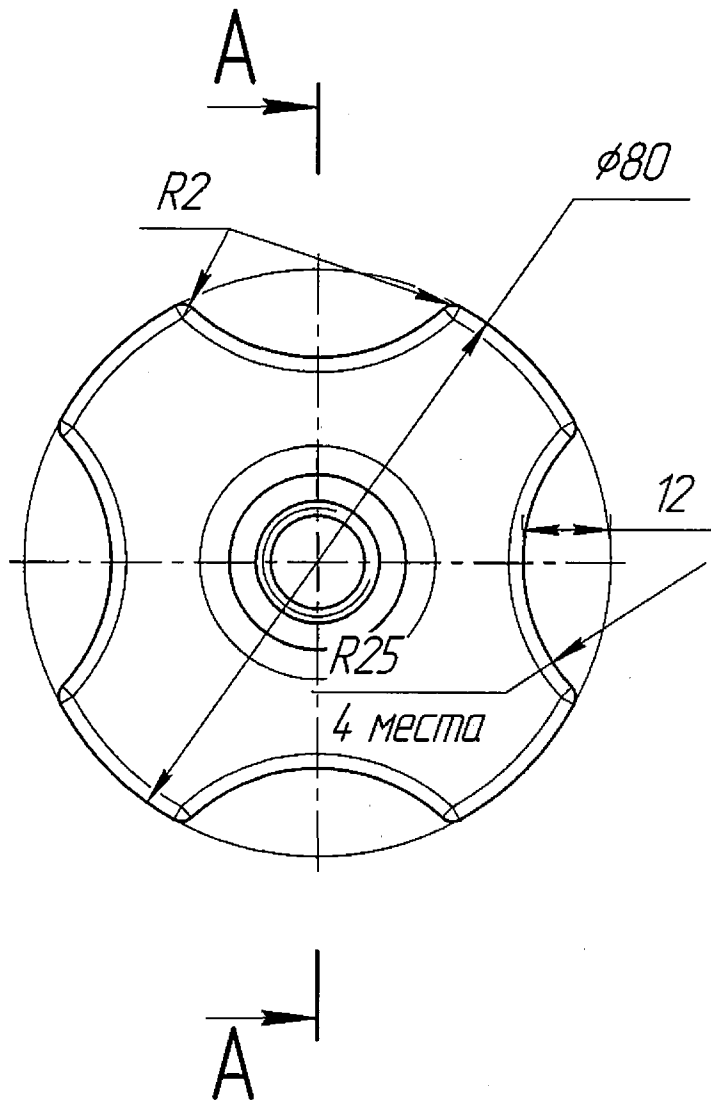
Подп. и дата

Инд. № подл.

Изм.	Лист	№ докум.	Подп.	Дата
Разраб.		Квашнин А.Е.	<i>[Signature]</i>	5.03.2021
Проб.				
Т.контр.				
Н.контр.				
Утв.				

E4.12.1644.30.00.004

√ Ra 3,2 (√)



1. H14, h14, ± $\frac{IT14}{2}$.
2. * Радиус выполнить по периметру.

Перв. примен.

Справ. №

Подп. и дата

Инв. № дробл.

Взам. инв. №

Подп. и дата

Инв. № подл.

E4.12.1644.30.00.004

Гайка

АД1 ГОСТ 4784-97

Лист	Масса	Масштаб
	0,09	1:1
Лист	Листов	1

Камский кабель