

ИП Войнаровский Д. С.

ИНН 463225931363
ОГРНИП 318463200014116

Членство в СРО-П-202-09082018 Ассоциация "Мастер-Проект"
Регистрационный номер члена в реестре членов СРО: № 109

Заказчик - АО "Сейм-Агро"

**Реконструкция здания проходной АО "Сейм-Агро"
с переустройством в фирменный магазин по
адресу: Курская обл., Курский район, д.Ворошнево**

ПРОЕКТНАЯ ДОКУМЕНТАЦИЯ

Раздел 3. Архитектурные решения

185/22-АР

Том 3

Курск 2023

ИП Войнаровский Д. С.

ИНН 463225931363
ОГРНИП 318463200014116

Членство в СРО-П-202-09082018 Ассоциация "Мастер-Проект"
Регистрационный номер члена в реестре членов СРО: № 109

Заказчик - АО "Сейм-Агро"

**Реконструкция здания проходной АО "Сейм-Агро"
с переустройством в фирменный магазин по
адресу: Курская обл., Курский район, д.Ворошнево**

ПРОЕКТНАЯ ДОКУМЕНТАЦИЯ

Раздел 3. Архитектурные решения

185/22-АР

Том 3

Индивидуальный предприниматель

Войнаровский Д. С.

Главный инженер проекта

Краснобаев С. И.

Курск 2023

Состав проектной документации

Номер тома	Обозначение	Наименование	Примечание
1	185/22-ПЗ	Раздел 1. Пояснительная записка.	
2	185/22-ПЗУ	Раздел 2. Схема планировочной организации земельного участка.	
3	185/22-АР	Раздел 3. Архитектурные решения.	
4	185/22-КР	Раздел 4. Конструктивные и объемно-планировочные решения.	
6	185/22-ПОС	Раздел 6. Проект организации строительства.	
10	185/22-ОДИ	Раздел 10. Мероприятия по обеспечению доступа инвалидов.	

Взам. инв. №							185/22-СП		
Подпись и дата							Состав проектной документации		
Инв. №	Изм.	Колуч.	Лист	№ док.	Подпись	Дата	Стадия	Лист	Листов
	Разработал	Краснобаев					П		1
							ИП Войнаровский Д. С.		

2 Обоснование принятых объемно-пространственных и архитектурно-художественных решений, в том числе в части соблюдения предельных параметров разрешенного строительства, реконструкции объекта капитального строительства

Объемно-пространственные и архитектурно-художественные решения реконструируемого здания выполнены с учетом его функционального назначения с соблюдением действующих норм и правил.

Инв.№ подл.	Подпись и дата	Взам.инв.№							Лист
			185/22-AP						3
Изм.	Кол.уч.	Лист	№ док.	Подпись	Дата				

3 Обоснование принятых архитектурных решений в части обеспечения соответствия зданий, строений и сооружений установленным требованиям энергетической эффективности (за исключением зданий, строений, сооружений, на которые требования энергетической эффективности не распространяются)

Для обеспечения соблюдения установленных требований энергетической эффективности к архитектурным решениям в зданиях, на которые распространяются требования Федерального закона от 23.11.2009 N 261-ФЗ "Об энергосбережении и о повышении энергетической эффективности и о внесении изменений в отдельные законодательные акты Российской Федерации", применяются следующие решения:

- наружные стены выполняются из кирпича керамического толщиной 380 мм с устройством навесного фасада. Для наружных стен вдоль осей А и Б применяется экструдированный пенополистирол «ТехноНИКОЛЬ «CARBON PROF» толщиной 50мм и облицовка металлокассетами по навесной системе с воздушным зазором (150мм). Для наружных стен вдоль осей 1 и 3 применяются минераловатные плиты «ТехноНИКОЛЬ «ТЕХНОВЕНТ ЭКСТРА» толщиной 100мм и облицовка металлокассетами по навесной системе с воздушным зазором (100мм);
- кровля выполняется с применением эффективного минераловатного утеплителя;
- на входных дверях устанавливаются дверные доводчики.

Инв.№ подл.	Взам.инв.№
Подпись и дата	

Изм.	Кол.уч	Лист	№ док.	Подпись	Дата
------	--------	------	--------	---------	------

185/22-AP

Лист

4

4 Перечень мероприятий по обеспечению соблюдения установленных требований энергетической эффективности к архитектурным решениям, влияющим на энергетическую эффективность зданий, строений и сооружений (за исключением зданий, строений, сооружений, на которые требования энергетической эффективности не распространяются)

В ограждающих конструкциях здания применяются эффективные утеплители (экструдированный пенополистирол, минеральная вата), способствующие снижению теплопотерь. В конструкциях окон применяются двухкамерные стеклопакеты.

Инв.№ подл.	Подпись и дата	Взам.инв.№

						185/22-AP	Лист
							5
Изм.	Кол.уч	Лист	№ док	Подпись	Дата		

5 Описание и обоснование принятых архитектурных решений, направленных на повышение энергетической эффективности объекта капитального строительства

Сопротивления теплопередаче проектных ограждающих конструкций соответствуют нормативным требованиям. В конструкции стен, утеплении покрытия применены эффективные теплоизоляционные материалы. Заполнения оконных и наружных дверных проёмов имеют достаточные параметры энергосбережения.

Инв.№ подл.	Подпись и дата	Взам.инв.№							Лист
			185/22-AP						
Изм.	Кол.уч	Лист	№ док.	Подпись	Дата				

6 Описание и обоснование использованных композиционных приемов при оформлении фасадов и интерьеров объекта капитального строительства

Фасады реконструируемого здания выполнены с учетом функционального назначения объекта. Специальных требований по оформлению фасадов и интерьеров заданием на проектирование не предусмотрено.

Инв.№ подл.	Подпись и дата	Взам.инв.№							Лист
			185/22-AP						7
Изм.	Кол.уч	Лист	№док	Подпись	Дата				

7 Описание и обоснование решений по отделке помещений основного, вспомогательного, обслуживающего и технического назначения

Внутренняя отделка помещений и строительных конструкций выполняется в соответствии с условиями эксплуатации и назначением помещений, а также в зависимости от типа ограждающих конструкций.

Отделочные материалы предусмотрены с высокими эстетическими и санитарно-гигиеническими свойствами, которые позволяют создать комфортные условия труда для производственного персонала и посетителей торгового зала.

В помещении торгового зала, коридора и подсобного помещения покрытие пола выполнено из керамогранитной плитки.

В санузле покрытие пола выполнено из керамической плитки.

Стены торгового зала окрашиваются акриловой влагостойкой краской.

Стены коридора окрашиваются влагостойкой вододисперсионной краской.

Покрытие стен подсобного помещения и санузла – керамическая глазурованная плитка.

В подсобном помещении и санузле предусмотрен подвесной потолок.

Инв.№ подл.	Подпись и дата	Взам.инв.№							Лист
			185/22-AP						8
Изм.	Кол.уч.	Лист	№ док.	Подпись	Дата				

8 Описание архитектурных решений, обеспечивающих естественное освещение помещений с постоянным пребыванием людей

Для обеспечения естественного освещения в помещении торгового зала с постоянным пребыванием людей предусмотрен витраж в наружной стене.

Инв.№ подл.	Подпись и дата	Взам.инв.№					185/22-AP	Лист
			Изм.	Кол.уч	Лист	№ док.		Подпись

9 Результаты расчетов продолжительности инсоляции и коэффициента естественной освещенности

Расчеты продолжительности инсоляции и коэффициента естественной освещенности не выполнялись.

Инв.№ подл.	Подпись и дата	Взам.инв.№							Лист
			185/22-AP						10
Изм.	Кол.уч	Лист	№док	Подпись	Дата				

10 Описание архитектурно-строительных мероприятий, обеспечивающих защиту помещений от шума, вибрации и другого воздействия

Защита помещений от шума достигается за счет следующих архитектурно-строительных мероприятий:

- применения звукоизолирующих материалов в конструкциях стен и перегородок;
- применения в конструкциях дверей порогов и уплотнений в притворах.

Защита помещений от производственной пыли достигается за счет следующих архитектурно-строительных мероприятий:

- применения в конструкциях дверей порогов и уплотнений в притворах, плотной пригонки полотен дверей к коробкам;
- надежной герметизации соединений в местах устройства оконных, дверных и технологических проемов в перегородках, а также в местах примыкания перегородок к стенам, потолкам и между собой.

Инв.№ подл.	Подпись и дата	Взам. инв. №							Лист
			185/22-AP						11
Изм.	Кол.уч.	Лист	№ док.	Подпись	Дата				

11 Описание решений по светоограждению объекта, обеспечивающих безопасность полета воздушных судов (при необходимости)

Согласно Федеральным авиационным правилам «Размещение маркировочных знаков и устройств на зданиях, сооружениях, линиях связи, линиях электропередачи, радиотехническом оборудовании и других объектах, устанавливаемых в целях обеспечения безопасности полетов воздушных судов», утвержденным приказом Федеральной аэронавигационной службы от 28.11.2007 г. №119, светоограждение для реконструируемого здания не требуется.

Инв.№ подл.	Подпись и дата	Взам.инв.№							Лист
			185/22-AP						12
Изм.	Кол.уч	Лист	№док.	Подпись	Дата				

12 Описание и обоснование принятых объемно-планировочных решений объекта капитального строительства, обеспечивающих в том числе соблюдение санитарно-эпидемиологических требований

Проектом предусматривается защита от грызунов:

- металлическая входная дверь выполняется с металлическим порогом;
- запроектированы устройства, обеспечивающие самостоятельное закрывание дверей;
- при герметизации проходов коммуникаций в стенах устанавливается металлическая сетка;
- в местах выходов вентиляционных отверстий и стока вод устанавливаются металлические сетки;
- конструкции полов во всех помещениях выполнены без пустот.

Проектом предусматривается защита от синантропных членистоногих:

- герметизация мест ввода и прохождения электропроводки, санитарно-технических и других коммуникаций через стены.

Инв.№ подл.	Подпись и дата	Взам. инв.№						Лист
						185/22-AP	13	
Изм.	Кол.уч.	Лист	№ док.	Подпись	Дата			

13 Сведения о номенклатуре, компоновке и площадях основных производственных, экспериментальных, сборочных, ремонтных и иных цехов, а также лабораторий, складских и административно-бытовых помещений, иных помещений вспомогательного и обслуживающего назначения - для объектов производственного назначения

Реконструируемый объект относится к объектам непроизводственного назначения

Инв.№ подл.	Подпись и дата	Взам.инв.№

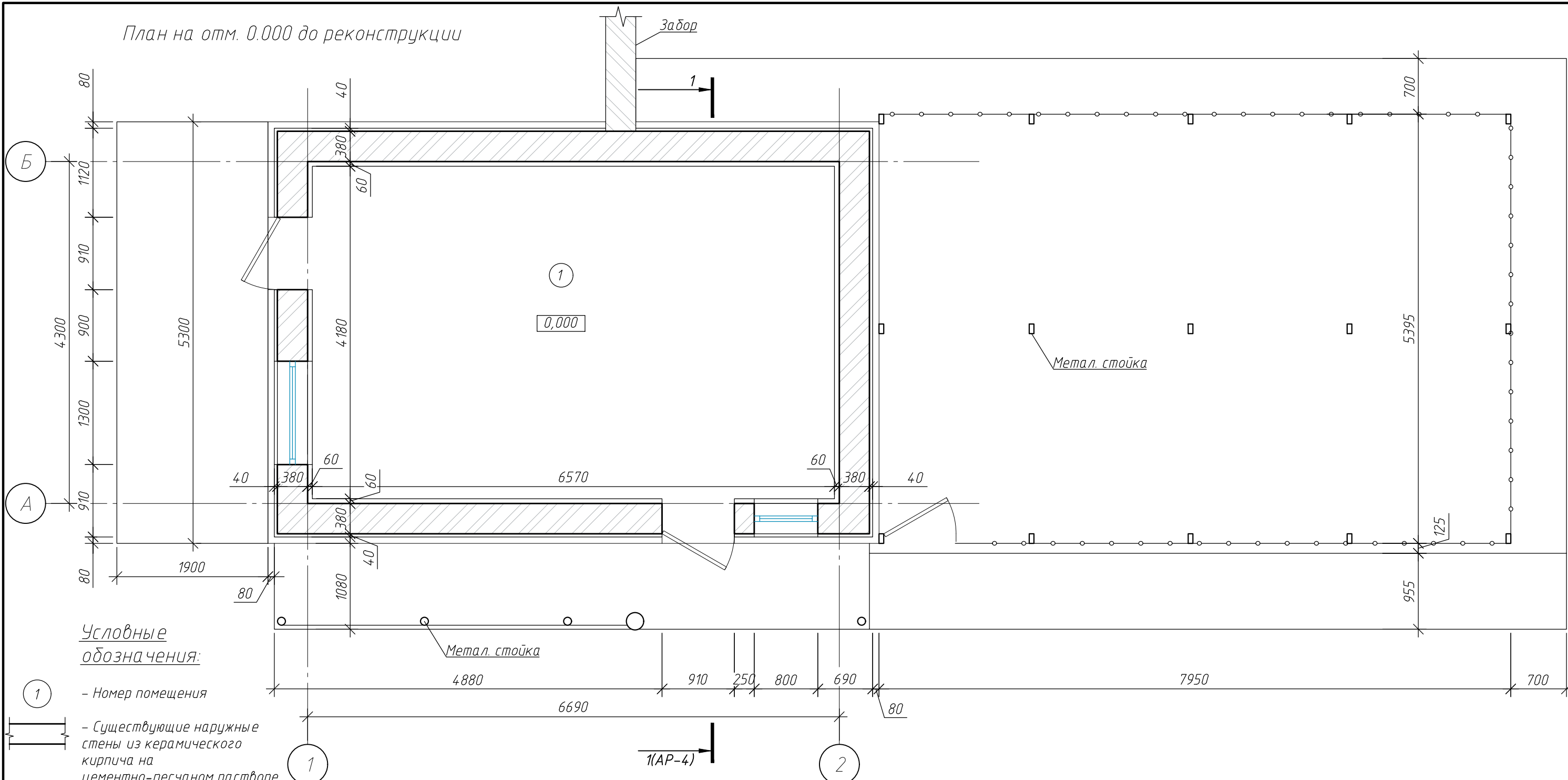
						185/22-AP	Лист
							14
Изм.	Кол.уч	Лист	№ док	Подпись	Дата		

14 Обоснование номенклатуры, компоновки и площадей помещений основного, вспомогательного, обслуживающего назначения и технического назначения - для объектов непромышленного назначения

Номенклатура, компоновка и площади помещений основного, вспомогательного, обслуживающего назначения приняты на основании предоставленной Заказчиком технологической планировки здания.

Инв.№ подл.	Подпись и дата	Взам.инв.№							Лист
			185/22-AP						
Изм.	Кол.уч.	Лист	№ док.	Подпись	Дата				

План на отм. 0.000 до реконструкции



Условные обозначения:

- ① - Номер помещения
- Существующие наружные стены из керамического кирпича на цементно-песчаном растворе (380 мм), облицованные сайдингом по каркасу (40 мм)
- Существующие метал. стойки

Технико-экономические показатели (ТЭП)

№ п/п	Наименование	Ед. изм.	Количество
1	Площадь застройки до реконструкции	м ²	38,8
2	Общая площадь до реконструкции	м ²	28,3
3	Строительный объем до реконструкции	м ³	109,0
4	Площадь застройки после реконструкции	м ²	95,9
5	Общая площадь после реконструкции	м ²	53,75
6	Строительный объем после реконструкции	м ³	300,1
7	Количество этажей / Этажность до и после реконструкции	шт.	1

Экспликация помещений

Номер помещения	Наименование	Площадь помещения, м ²	Категория помещения
1	Помещение	28,3	

185/22 - АР

Реконструкция здания проходной АО "Сейм-Агро" с переустройством в фирменный магазин по адресу: Курская обл., Курский район, д.Ворошнево

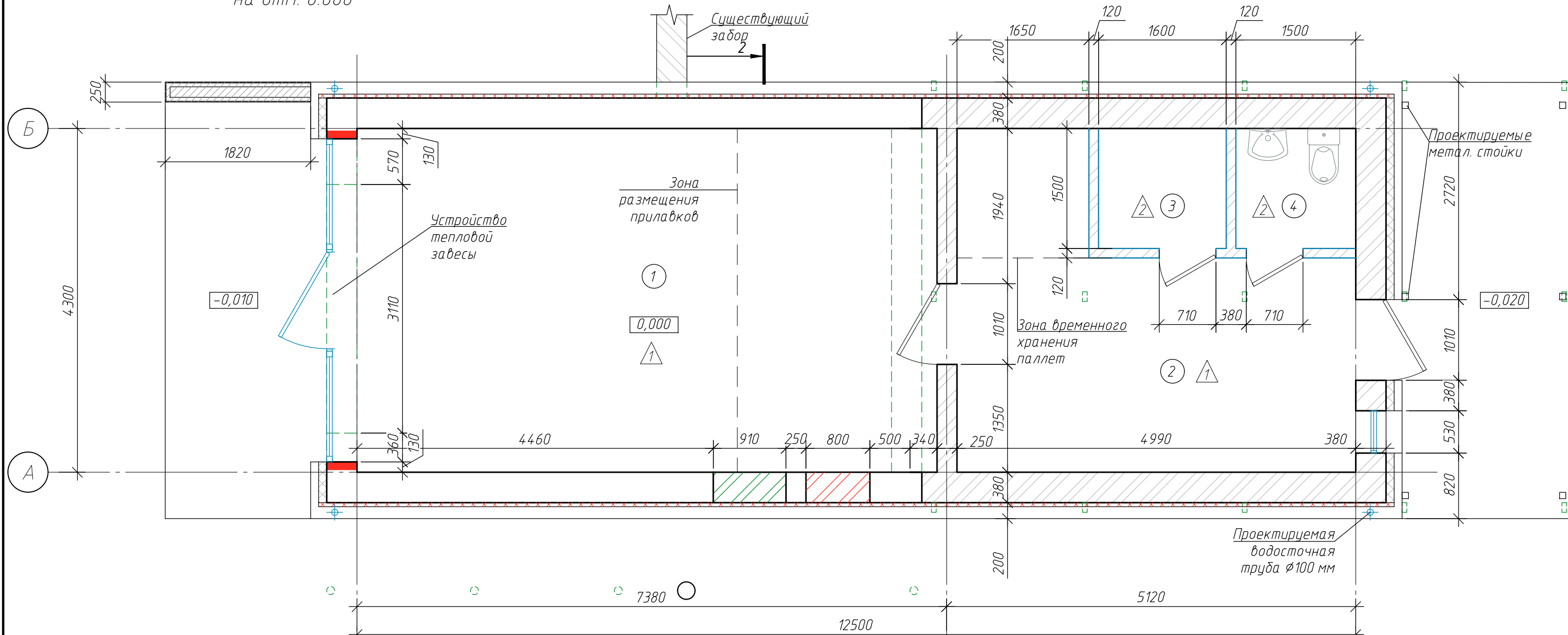
Изм.	Кол. уч.	Лист	№ док.	Подп.	Дата
Разраб.	Тычинская				
Провер.	Войнаровский				
Н.контр.	Краснобаев				

Архитектурные решения		
Стадия	Лист	Листов
П	1	16

План на отм. 0.000 до реконструкции. М 1:50.
Экспликация помещений

ИП Войнаровский Д.С.

План демонтажа и монтажа
на отм. 0.000



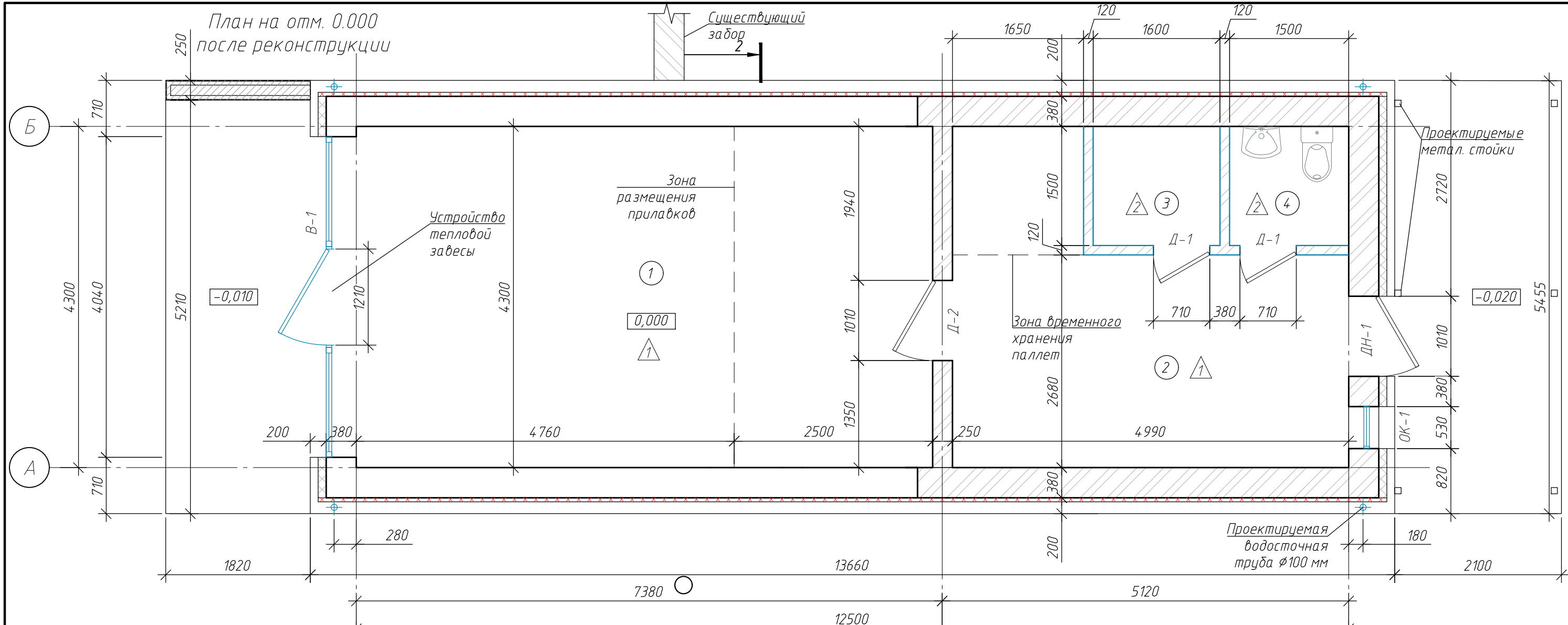
Условные обозначения:

- ① - Номер помещения
- Существующие наружные стены в осях 1/А-Б из керамического кирпича на цементно-песчаном растворе (380 мм), утеплитель минерал.плиты "ТехноНИКОЛЬ ТЕХНОВЕНТ ЭКСТРА" (100 мм), мембрана ФибраИзол (класс НГ) и облицовка металлокассетами по навесной фасадной системе с воздушным зазором (100 мм)
- Проектируемые наружные стены в осях 3/А-Б из керамического кирпича на цементно-песчаном растворе (380 мм), утеплитель минерал.плиты "ТехноНИКОЛЬ ТЕХНОВЕНТ ЭКСТРА" (100 мм), мембрана ФибраИзол (класс НГ) и облицовка металлокассетами по навесной фасадной системе с воздушным зазором (100 мм)
- Проектируемые внутренние стены из керамического кирпича на цементно-песчаном растворе (250 мм)
- Проектируемые перегородки из керамического кирпича на цементно-песчаном растворе (120 мм)

- 2(AP-4)
- Демонтируемые конструкции
- Закладываемые оконные проемы
- Закладываемые дверные проемы
- Расширяемый проем для устройства витража в существующей кирпичной стене
- Проектируемые металл. стойки

- Существующие/проектируемая наружные стены в осях 1-3/А и 1-3/Б из керамического кирпича на цементно-песчаном растворе (380 мм), утеплитель экструдированный пенополистирол "ТехноНИКОЛЬ CARBON PROF" (50 мм), мембрана ФибраИзол (класс НГ) и облицовка металлокассетами по навесной фасадной системе с воздушным зазором (150 мм)
- Проектируемая стена в осях 1/Б размерами 1820x250 мм, выполненная из металлоконструкций и облицованная отделочными материалами по навесной фасадной системе (детально см. ведомость наружной отделки)

						185/22 - AP			
						Реконструкция здания проходной АО "Сейм-Агро" с переустройством в фирменный магазин по адресу: Курская обл., Курский район, д.Ворошнево			
Изм.	Кол. уч.	Лист	№ док.	Подп.	Дата	Архитектурные решения	Стадия	Лист	Листов
Разраб.							П	2	16
Провер.						План демонтажа и монтажа на отм. 0.000. М 1:50	ИП Войнаровский Д.С.		
Н.контр.									



Условные обозначения:

- Номер помещения
- Тип пола
- Существующие наружные стены в осях 1/А-Б из керамического кирпича на цементно-песчаном растворе (380 мм), утеплитель минерал.плиты "ТехноНИКОЛЬ" "ТЕХНОВЕНТ ЭКСТРА" (100 мм), мембрана ФибраИзол (класс НГ) и облицовка металлокассетами по навесной фасадной системе с воздушным зазором (100 мм)
- Проектируемые наружные стены в осях 3/А-Б из керамического кирпича на цементно-песчаном растворе (380 мм), утеплитель минерал.плиты "ТехноНИКОЛЬ" "ТЕХНОВЕНТ ЭКСТРА" (100 мм), мембрана ФибраИзол (класс НГ) и облицовка металлокассетами по навесной фасадной системе с воздушным зазором (100 мм)
- Проектируемая стена в осях 1/Б размерами 1820x250 мм, выполненная из металлоконструкций и облицованная отделочными материалами по навесной фасадной системе (детально см. ведомость наружной отделки)
- Существующие/проектируемые наружные стены в осях 1-3/А и 1-3/Б из керамического кирпича на цементно-песчаном растворе (380 мм), утеплитель экструдиров. пенополистирол "ТехноНИКОЛЬ" "CARBON PROF" (50 мм), мембрана ФибраИзол (класс НГ) и облицовка металлокассетами по навесной фасадной системе с возд. зазором (150 мм)
- Проектируемые внутренние стены из керамического кирпича на цементно-песчаном растворе (250 мм)
- Проектируемые перегородки из керамического кирпича на цементно-песчаном растворе (120 мм)
- Проектируемые метал. стойки

Примечание.
 1. За относительную отметку 0.000 реконструируемого здания принята отметка уровня чистого пола первого этажа.
 2. Спецификацию элементов заполнения оконных и дверных проемов см. лист АР-11.
 3. Ведомость внутренней отделки помещений см. лист АР-12.
 4. Экспликацию полов см. лист АР-12.
 5. Ведомость расхода материалов см. лист АР-13.
 6. Типовые узлы см. каталог технических решений производства навесной фасадной системы с вентилируемым зазором "СИЛМА-М".

Экспликация помещений

Номер помещения	Наименование	Площадь помещения, м ²	Категория помещения
1	Торговый зал	31,2	
2	Коридор	16,2	
3	Подсобное помещение	2,2	
4	Санузел	2,4	

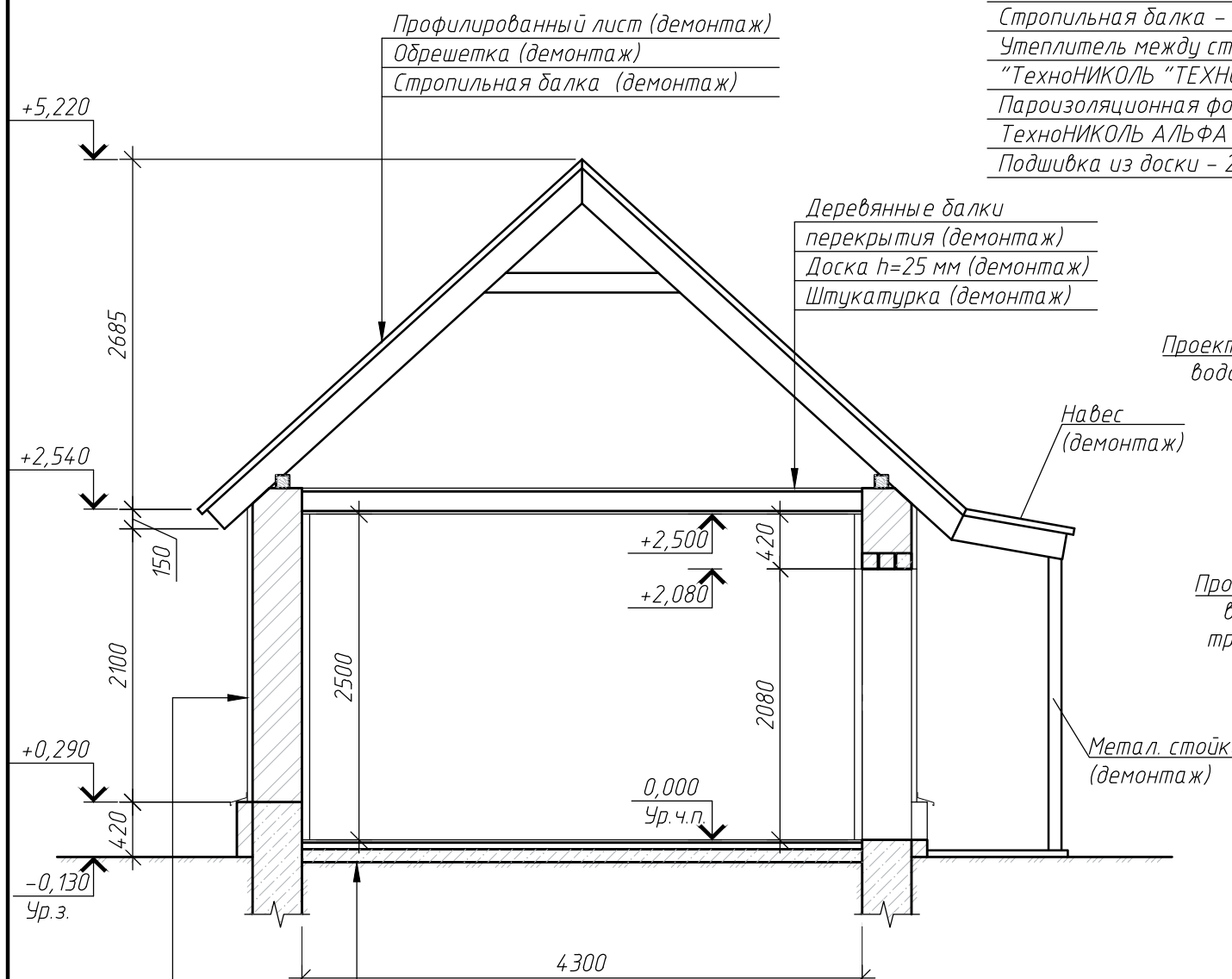
185/22 - АР					
Реконструкция здания проходной АО "Сейм-Агро" с переустройством в фирменный магазин по адресу: Курская обл., Курский район, д.Ворошнево					
Изм.	Кол. уч.	Лист	№ док.	Подп.	Дата
Разраб.		Тычинская			
Провер.		Войнаровский			
Н.контр.		Краснобаев			
Архитектурные решения				Стадия	Лист
План на отм. 0.000 после реконструкции. М 1:50. Экспликация помещений				П	3
ИП Войнаровский Д.С.				Листов	16

Разрез 1-1 до реконструкции

Покрытие - тип 1:

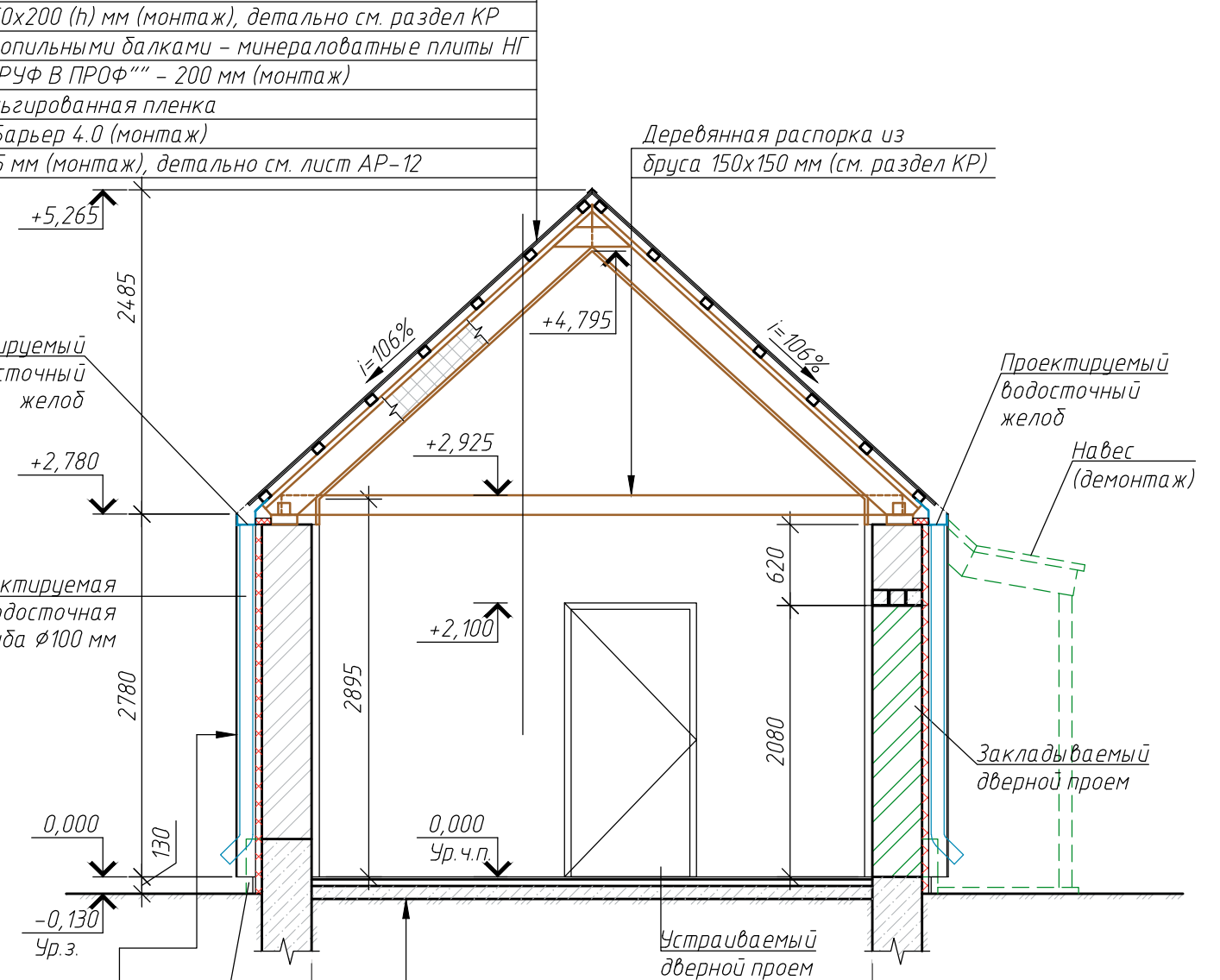
- Гибкая черепица "ТехноНИКОЛЬ", коллекция Кантри (монтаж)
- Гидроизоляционный ковер "ТехноНИКОЛЬ" "ANDEREP NEXT FIX" или аналог (монтаж)
- OSB плита - 12 мм (монтаж), детально см. раздел КР
- Прогон из метал. трубы 80x60 (h) мм (монтаж), детально см. раздел КР
- Стропильная балка - 50x200 (h) мм (монтаж), детально см. раздел КР
- Утеплитель между стропильными балками - минераловатные плиты НГ "ТехноНИКОЛЬ" "ТЕХНОРУФ В ПРОФ" - 200 мм (монтаж)
- Пароизоляционная фольгированная пленка ТехноНИКОЛЬ АЛЬФА Барьер 4.0 (монтаж)
- Подшивка из доски - 25 мм (монтаж), детально см. лист АР-12

Разрез 2-2 после реконструкции



- Профилированный лист (демонтаж)
- Обрешетка (демонтаж)
- Стропильная балка (демонтаж)
- Деревянные балки перекрытия (демонтаж)
- Доска h=25 мм (демонтаж)
- Штукатурка (демонтаж)
- Навес (демонтаж)
- Метал. стойка (демонтаж)
- Покрытие пола - 20 мм* (демонтаж)
- Стяжка из цементно-песчаного раствора - 50 мм* (демонтаж)
- Бетонный пол по грунту
- Облицовка - сайдинг по каркасу - 40 мм (демонтаж)
- Керамический кирпич на цементно-песчаном растворе - 380 мм
- Внутренняя отделка - 60 мм (частичный демонтаж)
- Облицовка металлокассетами по навесной фасадной системе с возд. зазором - 150 мм (монтаж), см. прим.
- Мембрана ФидраИзол, класс НГ (монтаж)
- Утеплитель экструдиров. пенополистирол "ТехноНИКОЛЬ" "CARBON PROF" - 50 мм (монтаж), см. прим.
- Керамический кирпич на цементно-песчаном растворе - 380 мм (сущ. / проект.)
- Внутренняя отделка - 60 мм (частичный демонтаж)

Примечание.
 1. Наружные стены в осях 1/А-Б и 3/А-Б из керамического кирпича на цементно-песчаном растворе (380 мм) утепляются минерал.плитами "ТехноНИКОЛЬ" "ТЕХНОВЕНТ ЭКСТРА" (100 мм) и облицовка из металлокассет по навесной фасадной системе с воздушным зазором (100 мм).
 2. Наружные стены в осях 1-3/А и 1-3/Б из керамического кирпича на цементно-песчаном растворе (380 мм) утепляются экструдиров. пенополистиролом "ТехноНИКОЛЬ" "CARBON PROF" (50 мм) и облицовка из металлокассет по навесной фасадной системе с воздушным зазором (150 мм)



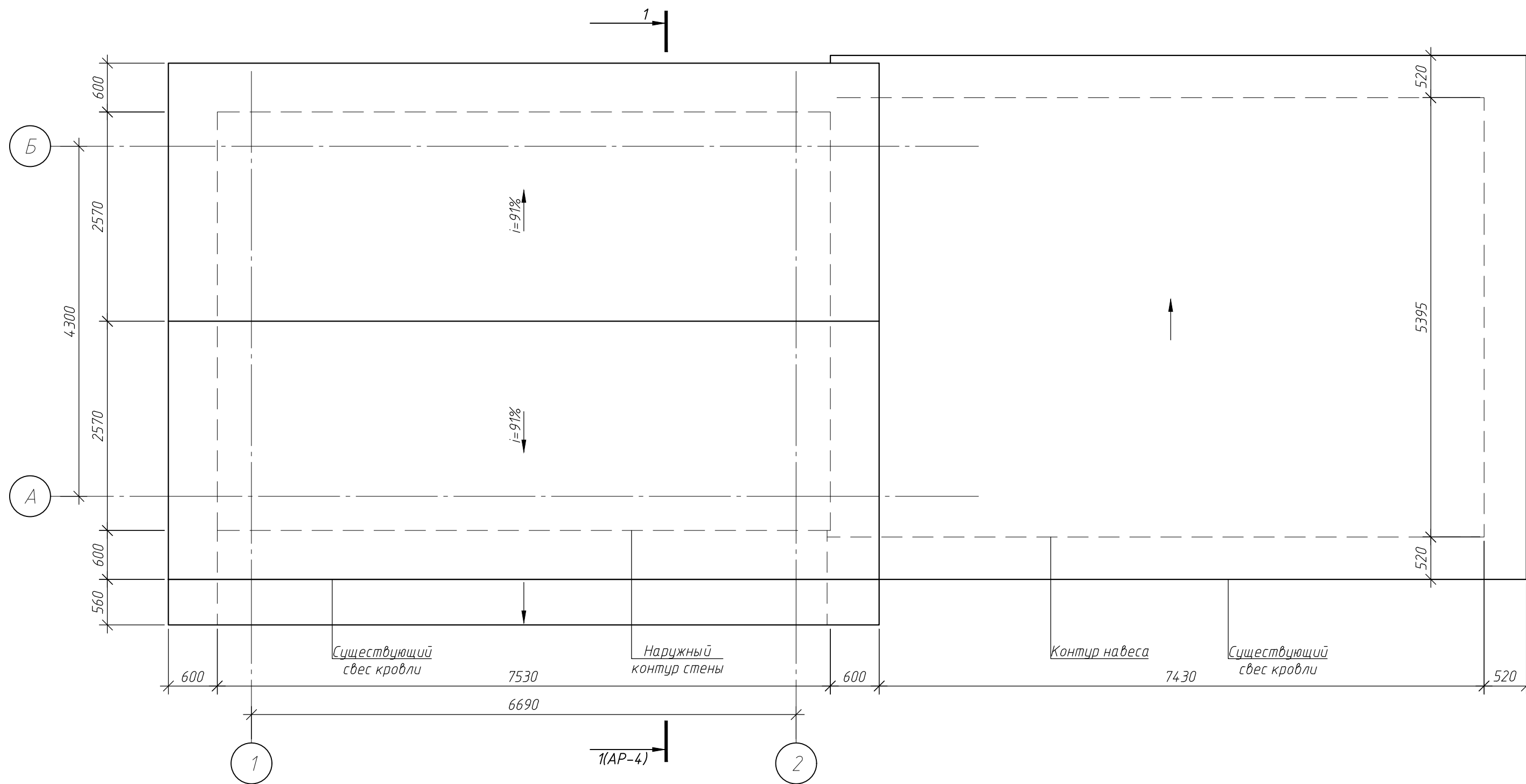
- Деревянная распорка из бруса 150x150 мм (см. раздел КР)
- Проектируемый водосточный желоб
- Проектируемая водосточная труба ϕ 100 мм
- Навес (демонтаж)
- Закладываемый дверной проем
- Устраиваемый дверной проем
- Облицовку цоколя из кирпича демонтировать
- Керамогранитная плитка с шероховатой поверхностью на клею - 20 мм (монтаж)
- Стяжка из цементно-песчаного р-ра М150 с армированием сеткой ϕ 4 Вр-1 с ячейкой 150x150 мм - 50* мм (монтаж)
- Гидроизоляция - 3 слоя ЛИМС-Водостоп по 2-3 мм (монтаж)
- Бетонный пол по грунту (сущ.)

3. Исполнение водостока принять согласно типовым решениям производителя водосточной системы.

						185/22 - АР			
						Реконструкция здания проходной АО "Сейм-Агро" с переустройством в фирменный магазин по адресу: Курская обл., Курский район, д.Ворошнево			
Изм.	Кол. уч.	Лист	№ док.	Подп.	Дата	Архитектурные решения	Стадия	Лист	Листов
Разраб.	Тычинская						П	4	16
Провер.	Войнаровский					Разрез 1-1 до реконструкции. Разрез 2-2 после реконструкции. М 1:50	ИП Войнаровский Д.С.		
Н.контр.	Краснобаев								

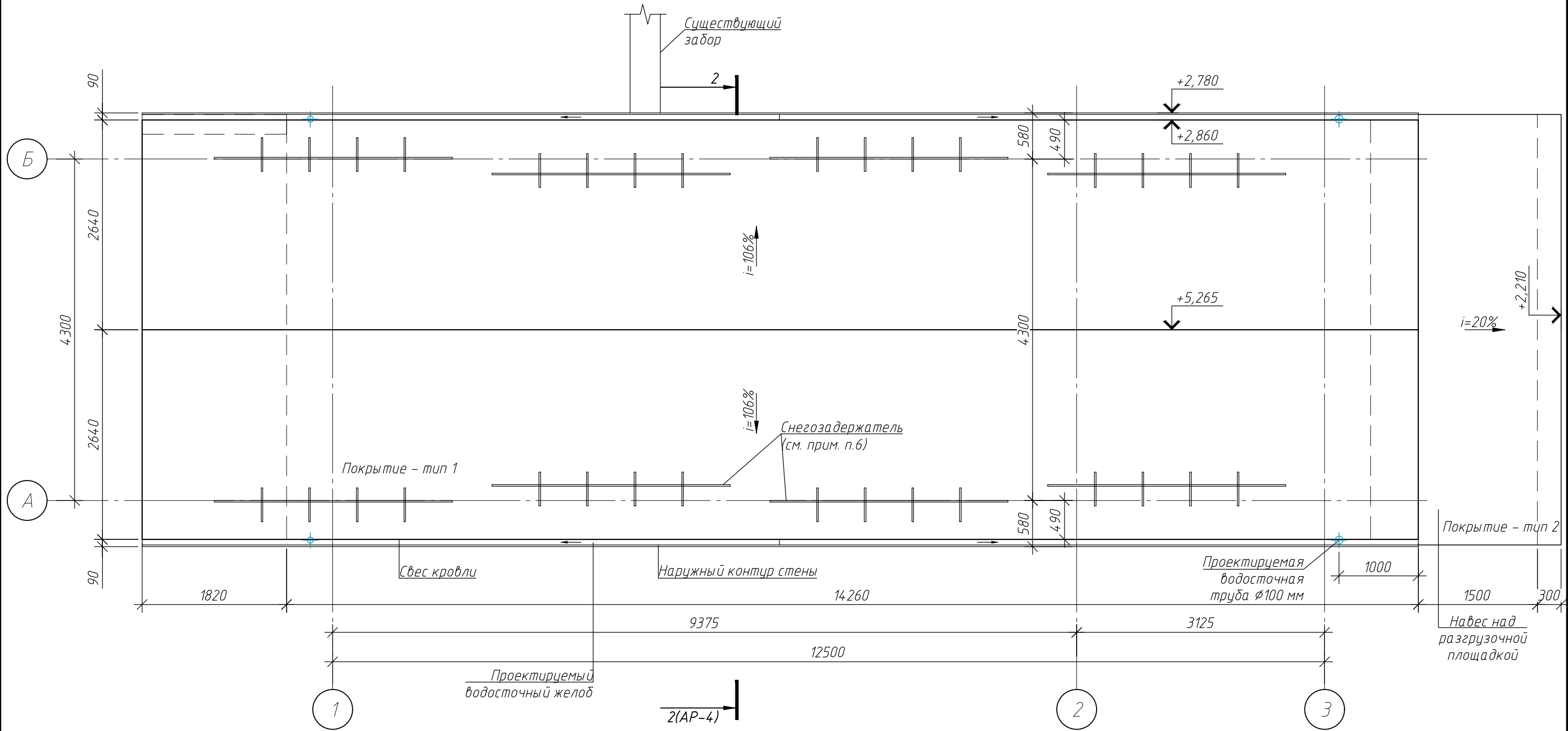
* уточнить по месту

План кровли до реконструкции



						185/22 - АР			
						Реконструкция здания проходной АО "Сейм-Агро" с переустройством в фирменный магазин по адресу: Курская обл., Курский район, д.Ворошнево			
Изм.	Кол. уч.	Лист	№ док.	Подп.	Дата	Архитектурные решения	Стадия	Лист	Листов
Разраб.		Тычинская					П	5	16
Провер.		Войнаровский				План кровли до реконструкции. М 1:50	ИП Войнаровский Д.С.		
Н.контр.		Краснобаев							

План кровли после реконструкции

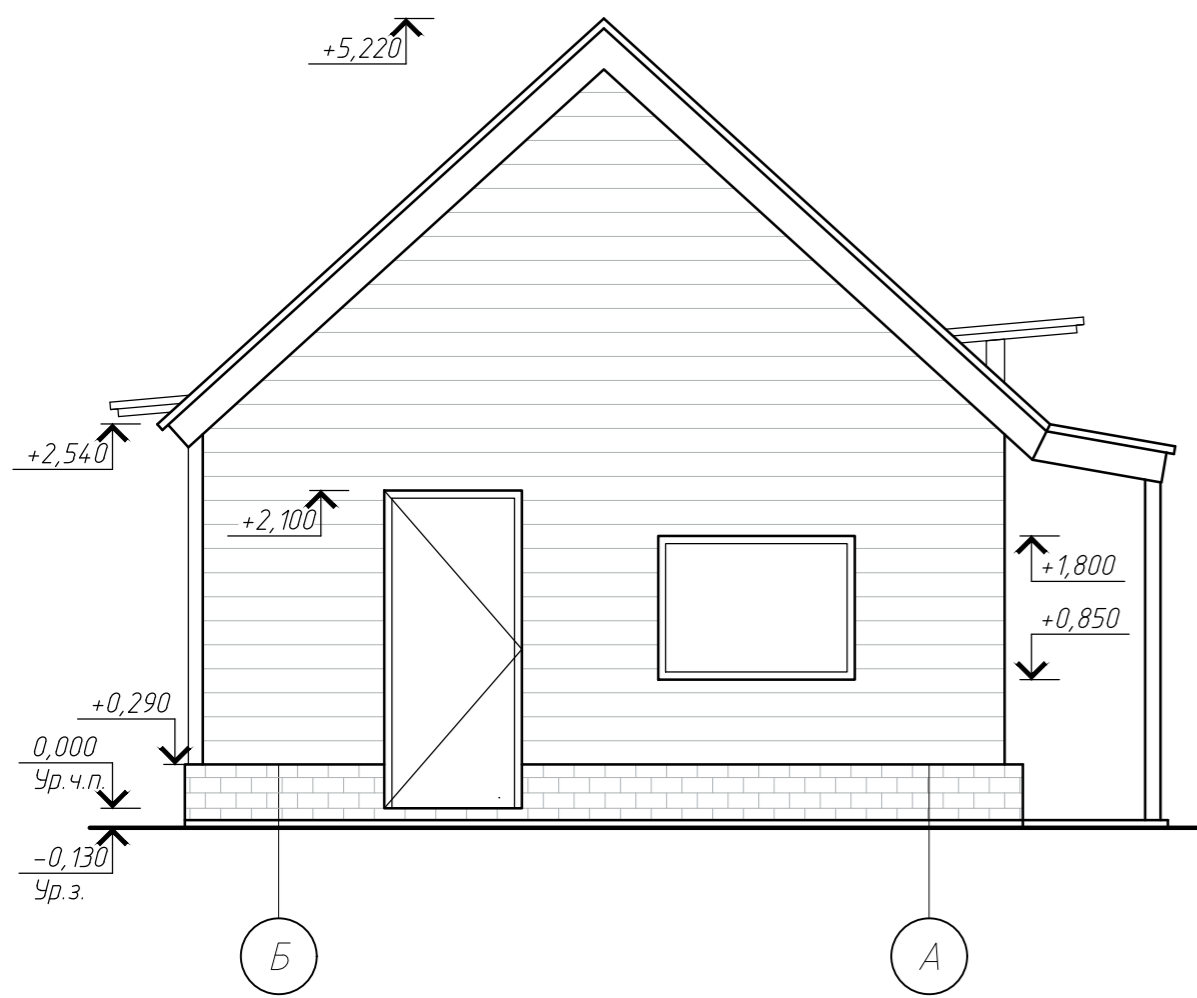


Примечание.

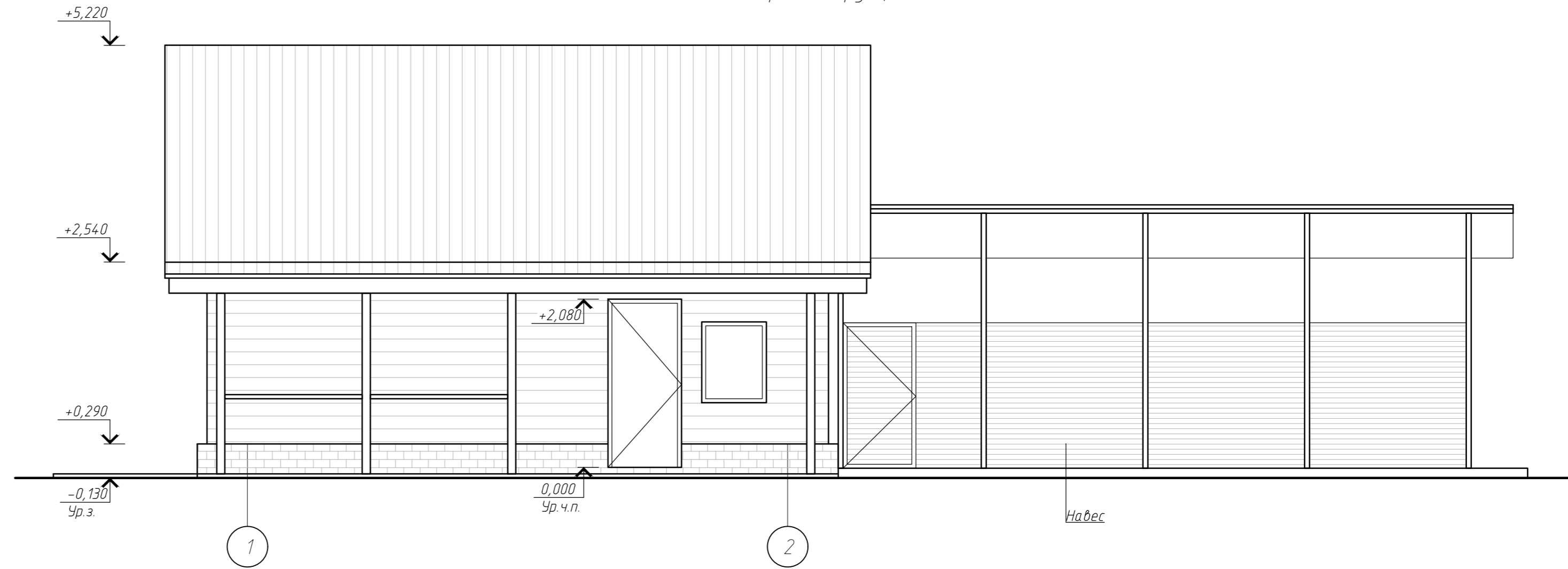
1. Состав кровли см. лист AP-4 (разрез 2-2).
2. Монтаж кровельного покрытия выполнять строго по технологии поставщика (изготовителя).
3. Наборку и количество элементов кровли уточнить при заказе, расход кровельного покрытия приведен по площади кровли без учета расходов на раскрой.
4. Ведомость расхода материалов см. лист AP-13.
5. Спецификацию элементов водосточной системы разработать специализированной фирмой.
6. На плане кровли снегозадержатели показаны условно. По факту применяются снегозадержатели точечного типа.

						185/22 - AP			
						Реконструкция здания проходной АО "Сейм-Агро" с переустройством в фирменный магазин по адресу: Курская обл., Курский район, д.Ворошнево			
Изм.	Кол. уч.	Лист	№ док.	Подп.	Дата	Архитектурные решения	Стадия	Лист	Листов
Разраб.		Тычинская					П	6	16
Провер.		Войнаровский				План кровли после реконструкции. М 1:50	ИП Войнаровский Д.С.		
Н.контр.		Краснобаев							

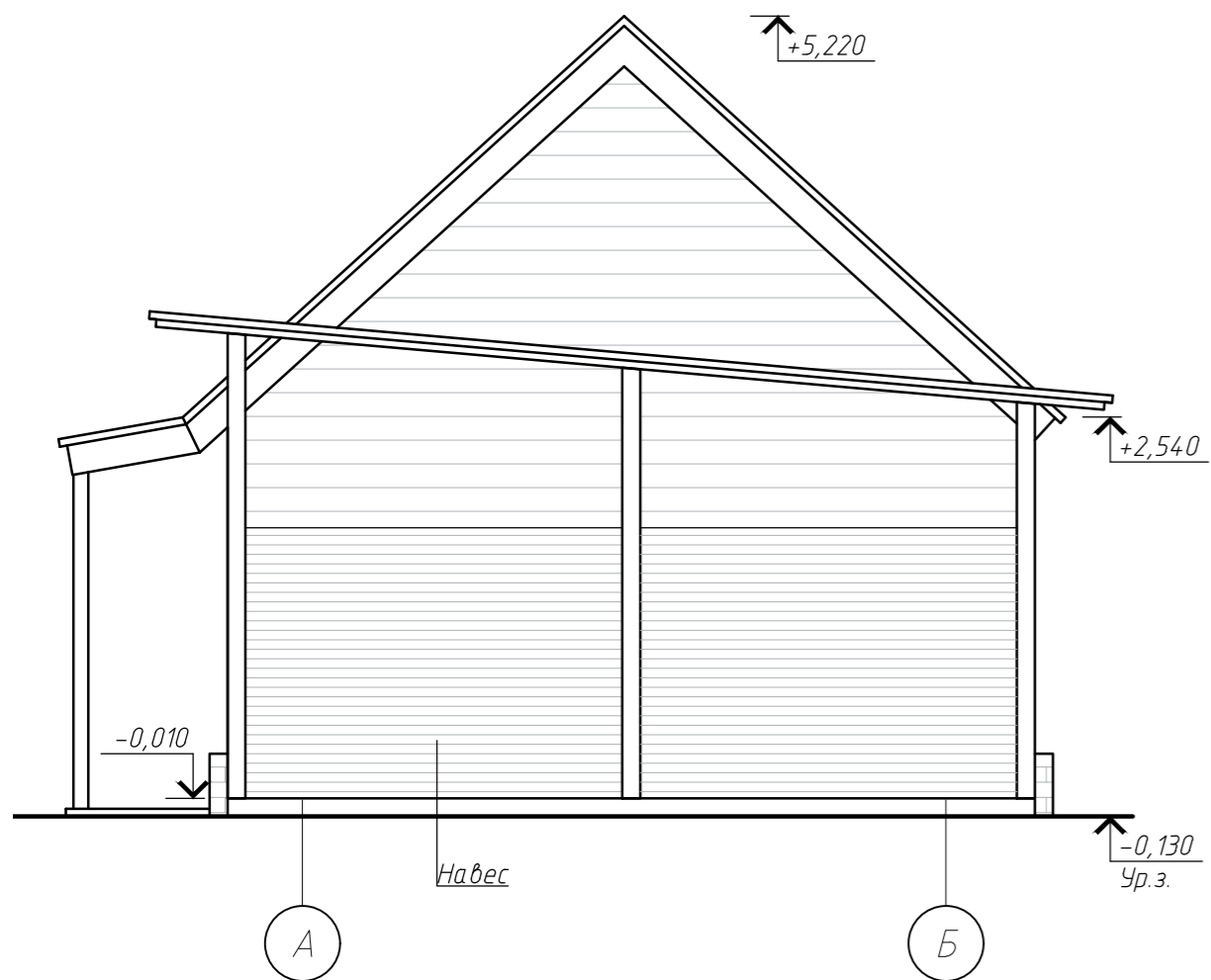
Фасад Б-А
до реконструкции



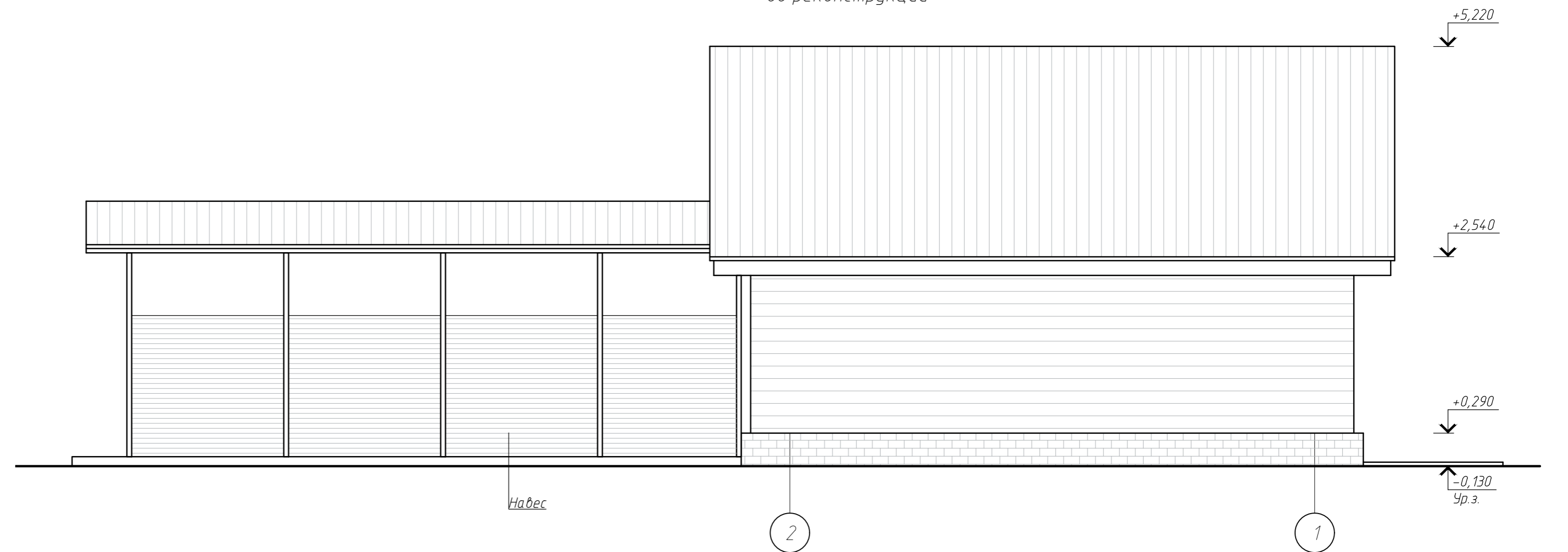
Фасад 1-2
до реконструкции



Фасад А-Б
до реконструкции



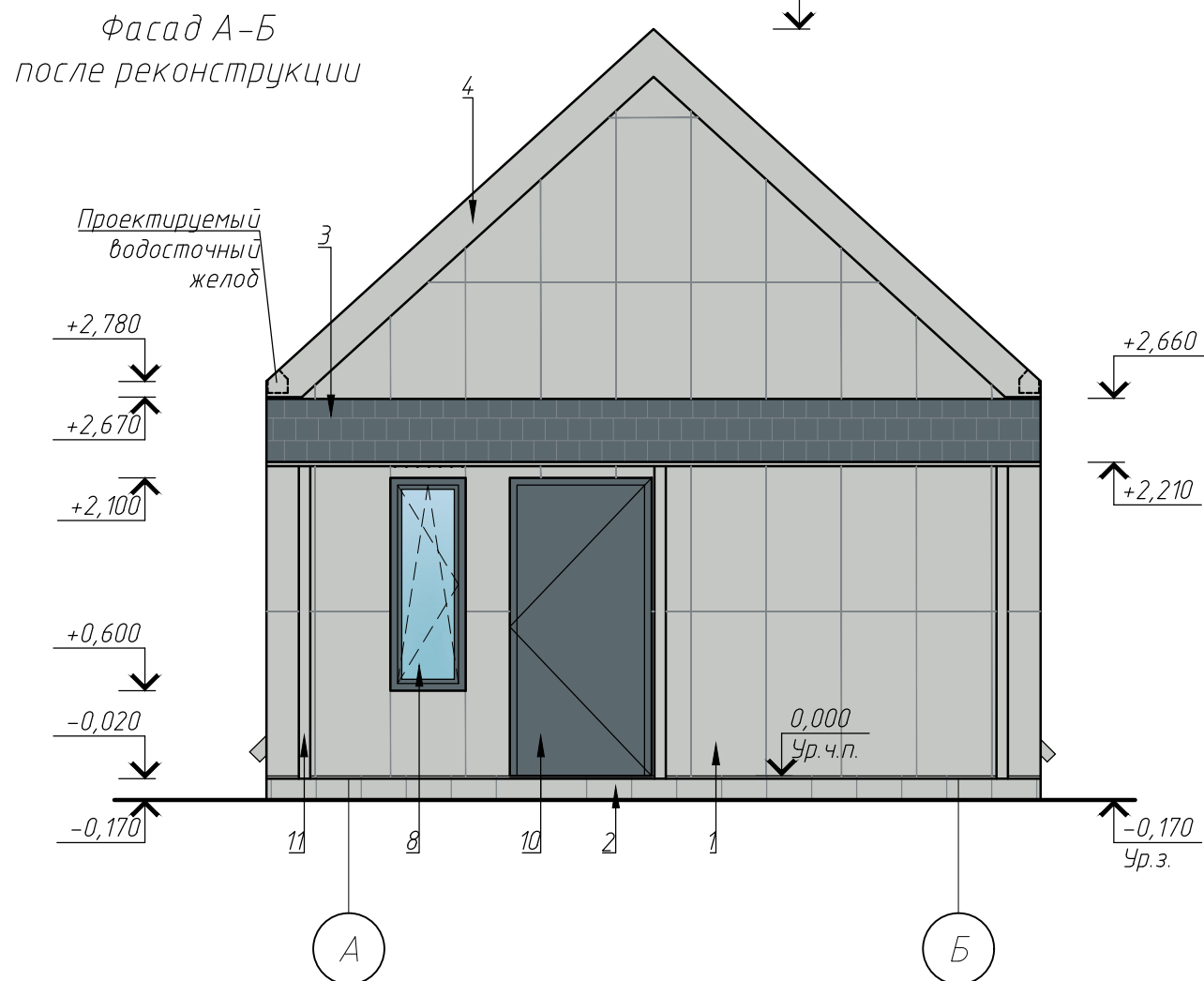
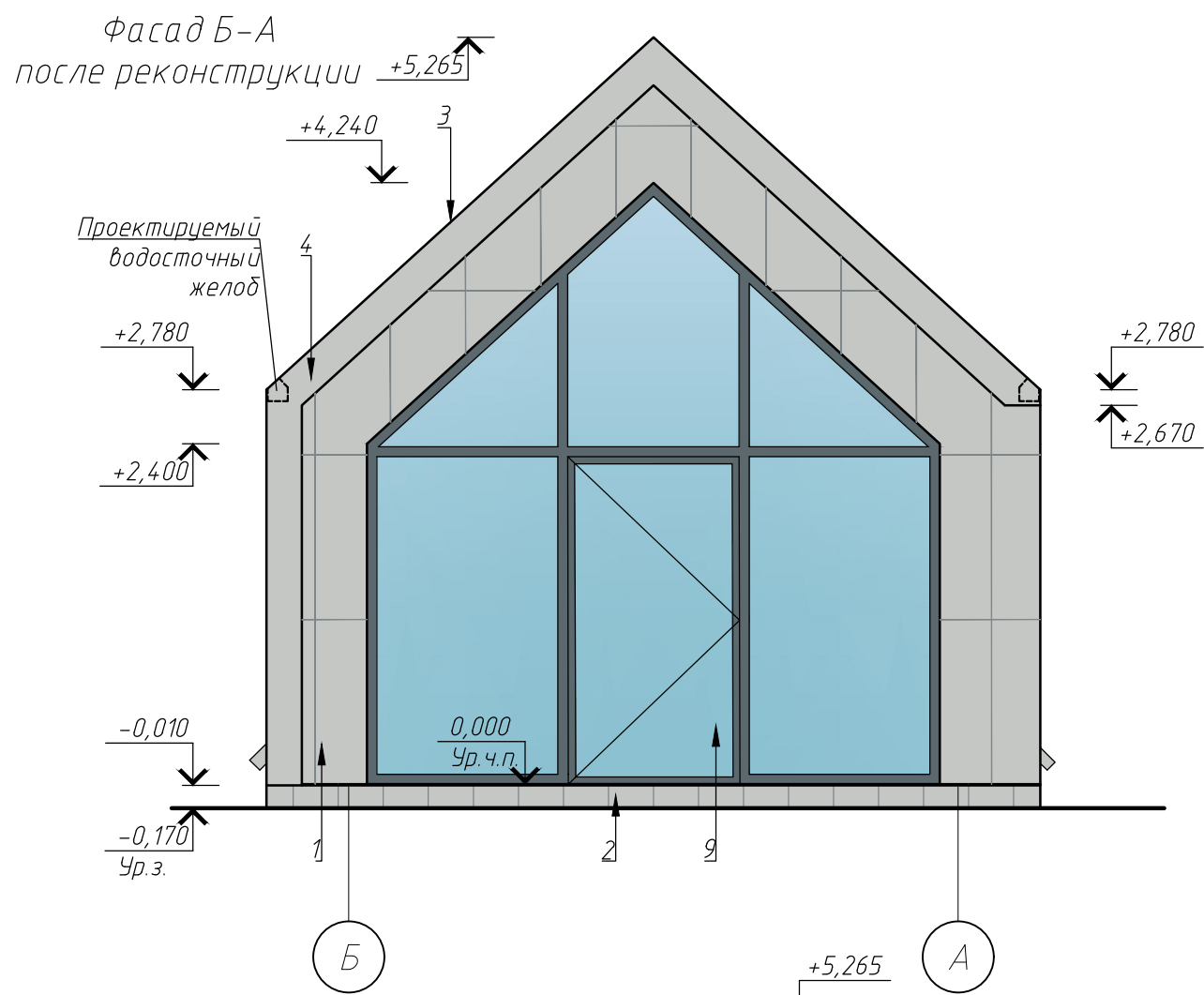
Фасад 2-1
до реконструкции



Условные обозначения:

- Стены: сайдинг по каркасу.
Цвет: белый
- Цоколь: кладка из керамического кирпича.
Цвет: красно-коричневый
- Входные группы: бетон.
Цвет: серый
- Кровля: профилированные листы.
Цвет: красный
- Стеновое ограждение навеса: дерево.
Цвет: коричневый

185/22 - АР											
Реконструкция здания проходной АО "Сейм-Агро" с переустройством в фирменный магазин по адресу: Курская обл., Курский район, д.Ворошнево											
Изм.	Кол.уч.	Лист № док.	Подп.	Дата							
Разраб.	Тычинская				Архитектурные решения						
Провер.	Войнаровский										
Н.контр.	Краснобаев				Фасады А-Б; Б-А; 1-2, 2-1 до реконструкции. М 1:50						
					<table border="1" style="display: inline-table; border-collapse: collapse;"> <tr> <td style="width: 30px;">Стадия</td> <td style="width: 30px;">Лист</td> <td style="width: 30px;">Листов</td> </tr> <tr> <td style="text-align: center;">П</td> <td style="text-align: center;">7</td> <td style="text-align: center;">13</td> </tr> </table>	Стадия	Лист	Листов	П	7	13
Стадия	Лист	Листов									
П	7	13									
					ИП Войнаровский Д.С.						



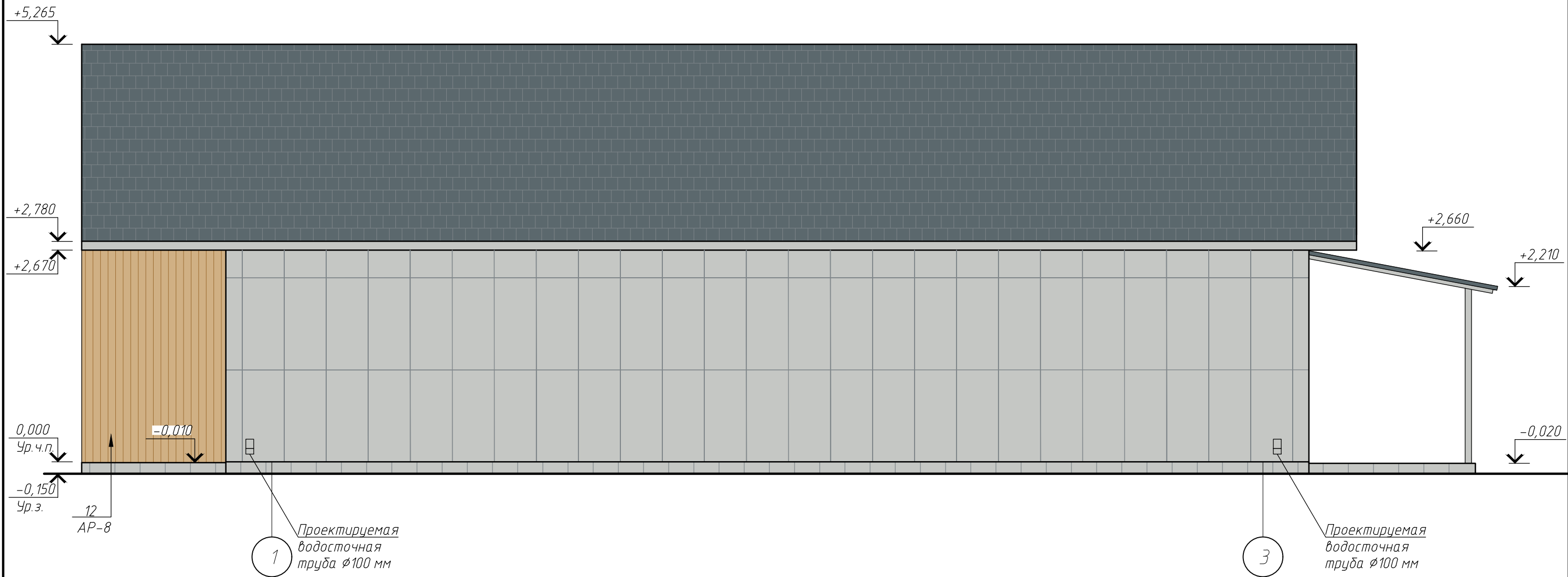
Примечание.
1. Данный лист см. листами АР-9-10.
2. В ведомости наружной отделки площади подсчитаны без учета раскроя и нахлеста.
3. Металлокассеты производителя имеют следующие размеры: 530x530 мм; 530x1160 мм; 225x530 мм; 225x1160 мм. В проекте основной используемый размер: 530x1160 мм.

Ведомость наружной отделки

№ позиции	Элементы здания	Вид отделки элементов здания	Колер	Примечание
1	Стены	Фасадные металлокассеты из оцинкованной стали с полимерным покрытием по навесной фасадной системе с возд. зазором (100,150 мм)	RAL 7035 (светло-серый)	107,0 кв.м
2	Цоколь	Керамогранитная плитка на клею	RAL 7035 (светло-серый)	4,5 кв.м
3	Кровля, навес	Гибкая черепица Технониколь, коллекция Кантри	цвет - Индиана	130,0 кв.м
4	Карнизные планки	Оцинкованная кровельная сталь с полимерным покрытием	RAL 7035 (светло-серый)	см. лист АР-13
5	Площадки, ступени	Керамогранитная морозостойкая противоскользящая плитка	RAL 7035 (светло-серый)	24,6 кв.м
6	Снегозадержатели (точечного типа)	Металлическая с окраской порошковыми эмалями	согласно п.3	см. лист АР-13
7	Отливы (цокольный, оконный)	Оцинкованная кровельная сталь с полимерным покрытием	RAL 7035 (светло-серый)	см. лист АР-13
8	Оконный блок	ПВХ-профиль	согласно п.3	см. лист АР-11
9	Витражный блок	Алюминиевый профиль	согласно п.3	см. лист АР-11
10	Дверь	Металлическая	согласно п.3	см. лист АР-11
11	Металлические стойки	Металлическая с окраской грунтовкой ГФ-021 (1 слой); эмаль ПФ-115 (2 слоя)	RAL 7035 (светло-серый)	
12	Внутренний свес кровли в осях 1/А-Б	Сосна с покрытием в 2 слоя маслом Osto Holzschutz Oil-lasur (цветное прозрачное защитное масло-лазурь) с антисептиком	731 сосна орегон (или аналог)	18,0 кв.м

						185/22 - АР				
						Реконструкция здания проходной АО "Сейм-Агро" с переустройством в фирменный магазин по адресу: Курская обл., Курский район, д.Ворошнево				
Изм.	Кол. уч.	Лист	№ док.	Подп.	Дата	Архитектурные решения		Стадия	Лист	Листов
Разраб.	Тычинская	Провер.	Войнаровский					п	8	16
Н.контр.	Краснобаев					Фасады А-Б и Б-А после реконструкции. М 1:50. Ведомость наружной отделки		ИП Войнаровский Д.С.		

Фасад 1-3
после реконструкции

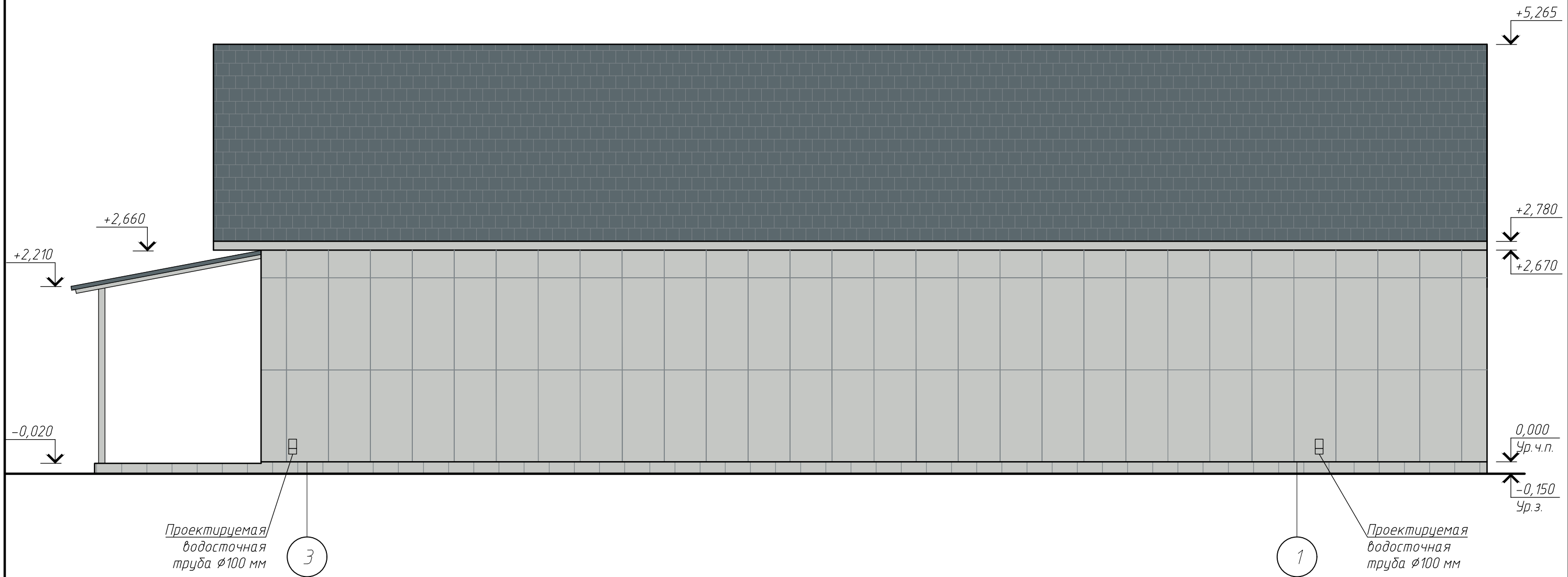


Примечание.

1. Данный лист см. листами АР-8 и АР-10.

						185/22 - АР			
						Реконструкция здания проходной АО "Сейм-Агро" с переустройством в фирменный магазин по адресу: Курская обл., Курский район, д.Ворошнево			
Изм.	Кол. уч.	Лист	№ док.	Подп.	Дата	Архитектурные решения	Стадия	Лист	Листов
Разраб.		Тычинская					п	9	16
Провер.		Войнаровский							
Н.контр.		Краснобаев				Фасад 1-3 после реконструкции. М 1:50	ИП Войнаровский Д.С.		

Фасад 3-1
после реконструкции



Примечание.

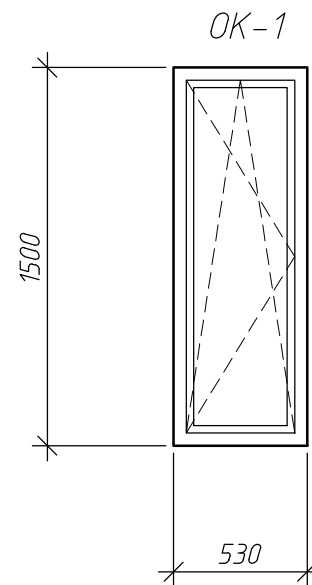
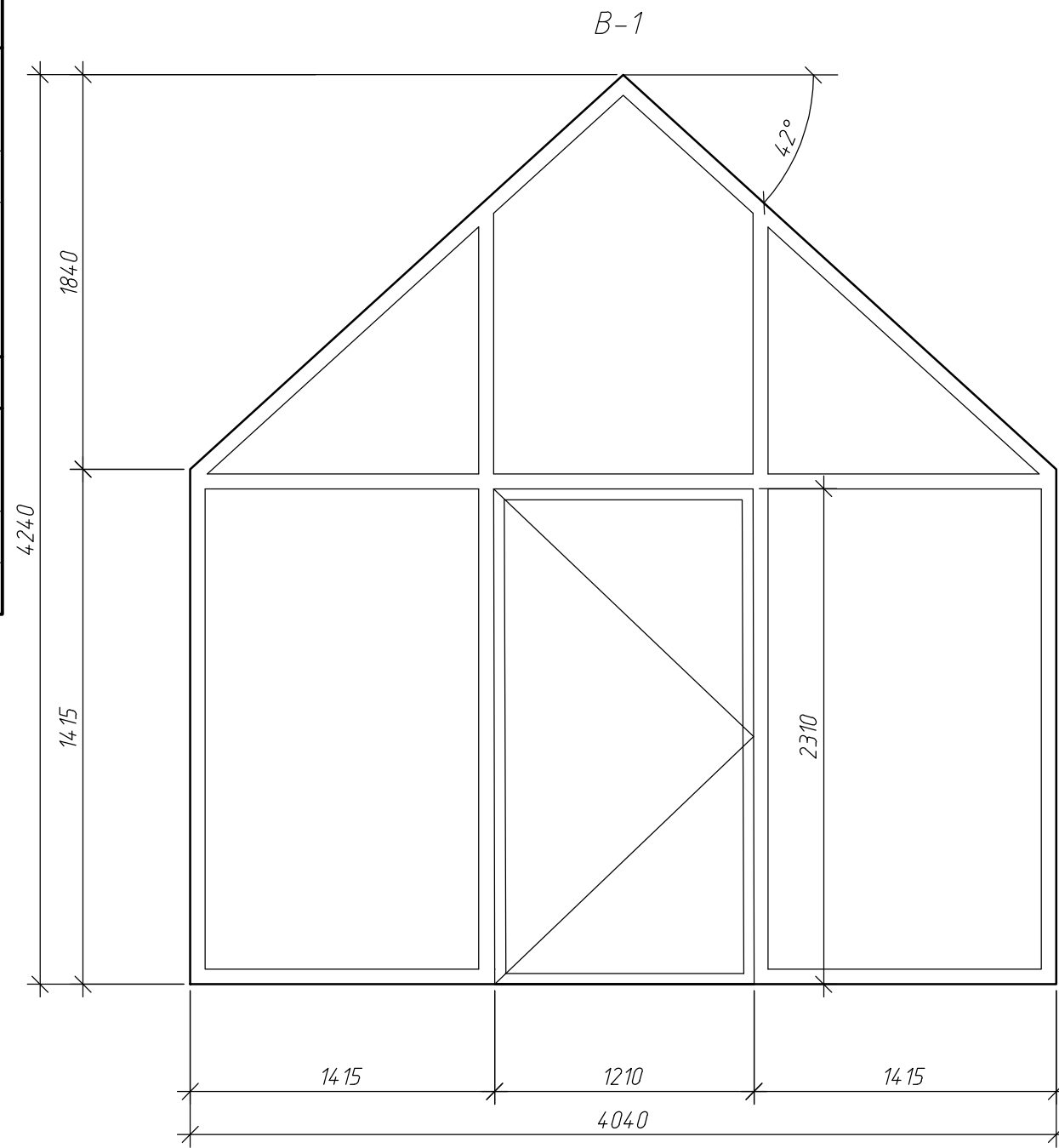
1. Данный лист см. листами АР-8-9.

						185/22 - АР			
						Реконструкция здания проходной АО "Сейм-Агро" с переустройством в фирменный магазин по адресу: Курская обл., Курский район, д.Ворошнево			
Изм.	Кол. уч.	Лист	№ док.	Подп.	Дата	Архитектурные решения	Стадия	Лист	Листов
Разраб.		Тычинская					П	10	16
Провер.		Войнаровский				Фасад 3-1 после реконструкции. М 1:50	ИП Войнаровский Д.С.		
Н.контр.		Краснобаев							

Спецификация элементов заполнения оконных и дверных проемов

Поз.	Обозначение	Наименование	Количество, шт		Размер проема, мм	Примечание
			1 этаж	Всего		
Окна						
ОК-1	ГОСТ 30674-99	Оконный блок с двухкамерным стеклопакетом ПВХ: ОП Г2 1500(н)-530 (4М1-8-4М1-8-4М1)	1	1	530x1500 (н)	
		Подоконник пластиковый 640 - 300				
В-1	Индивид. изготовление	Тонированный витражный блок из алюминиевого профиля с двухкамерным стеклопакетом: ОП Г2 4240(н)-2400(н)-4040 (4М1-8-4М1-8-4М1)	1	1	4040x2400 (н)x4240 (н)	с дверью 1210x2310 (н) с доводчиками
Двери						
ДН-1	ГОСТ 31173-2016	Дверной блок стальной утепленный ДСН, Оп, Прг, Пр, Н, П2лс, ЧЗ, М2 2100(н) - 1010	1	1	1010x2100 (н)	с доводчиками
Д-1	ГОСТ 30970-2014	Дверной блок ПВХ ДПВ, Г, Бпр, Оп, Гр, Р2100 (н) x710	2	2	710x2100 (н)	
Д-2		Дверной блок ПВХ ДПВ, Г, Бпр, Оп, Л, Р2100 (н) x1010	1	1	1010x2100 (н)	левое открывание

Габаритный чертеж окон и витражей. М 1:30



Примечание.

- Данный лист см. совместно с листами АР-3.
- Подоконные доски пластиковые шириной 300* мм общим количеством - 1 шт. Общая длина - 0,53 п.м.
- Согласно ГОСТ 30674-99 «Блоки оконные из поливинилхлоридных профилей» для повышения энергоэффективности принято приведенное сопротивление теплопередаче равное: 0,49 м² °С/Ватт с двухкамерным стеклопакетом 4М1-8-4М1-8-4М1.
- Отливы из окрашенной оцинкованной стали устанавливает фирма, производящая установку окон. Общая длина отливов составляет 0,53 п.м. (ширина 150* мм). Общее количество - 1 шт.
- При заказе и установке дверей учитывать схему навески дверных полотен (левая или правая) согласно планов этажей. Обязательно соблюдение схемы навески дверей на путях эвакуации.
- Все материалы должны иметь соответствующие противопожарные и гигиенические сертификаты.
- Перед изготовлением оконных и дверных блоков размеры проемов уточнить по месту. Далее разработку выполнять фирмой изготовителем после производства обмеров.
- Входные двери ДН-1 выполнять утепленные с доводчиками.
- Наличники вокруг дверных проемов (учтены 2 стороны):
 - ПВХ: 24,85 п.м
- Доводчики для наружных дверей:
 - ДН-1 (однопольные): 1 шт.;
 - В-1 (двери однопольные): 1 шт.
- Комплект «Антипаника» для дверей:
 - ДН-1 (однопольные): 1 шт.;
 - В-1 (двери однопольные): 1 шт.
- Замки - врезные с защелкой с нажимными ручками из нержавеющей стали для дверей:
 - ДН-1 (однопольные): 1 шт.;
 - В-1 (двери однопольные): 1 шт.
- Дверные стопоры (ограничители) - напольные или настенные для дверей:
 - ДН-1 (однопольные): 1 шт.;
 - В-1 (двери однопольные): 1 шт.

* уточнить по месту

						185/22 - АР		
						Реконструкция здания проходной АО «Сейм-Агро» с переустройством в фирменный магазин по адресу: Курская обл., Курский район, д.Ворошнево		
Изм.	Кол. уч.	Лист	№ док.	Подп.	Дата			
Разраб.	Тычинская					Архитектурные решения		
Провер.	Войнаровский							
Н.контр.	Краснобаев					Спецификация элементов заполнения оконных и дверных проемов. Габаритный чертеж окон и витражей		
						Стадия	Лист	Листов
						П	11	16
						ИП Войнаровский Д.С.		

Ведомость внутренней отделки помещений

Наименование или номер помещения	Вид отделки элементов интерьеров										
	Стены Перегородки	Площадь	Панели	Площадь	Пол	Площадь	Плинтусы	м.п.	Потолок	Площадь	Примечание
1. Торговый зал	Сплошное выравнив. сухими смесями (40мм)/Штукатурка (20мм) (см. прим. п.2). Шпатлевка. Грунтовка. Окраска акриловой влагост. краской	55,0	-	-	Керамогранитная плитка с шерохов. поверхностью (размер 600х600 мм)	31,2	Керамогранитная плитка (размер 600х100 мм)	18,0	Доска 100х25 (h)	44,0	
2. Коридор	Штукатурка (20мм). Шпатлевка. Грунтовка. Окраска влагост. водозмульс. краской	57,4	-	-	Керамогранитная плитка с шерохов. поверхностью (размер 600х600 мм)	16,2	Керамогранитная плитка (размер 600х100 мм)	15,2	Доска 100х25 (h)	29,0	
3. Подсобное помещение	Штукатурка (20мм). Керамическая глазурованная плитка на клею	14,0	-	-	Керамическая плитка с шерохов. поверхностью (размер 400х400 мм)	2,2	-	-	Подвесной потолок реечный алюминиевый "GEIPEL" или аналог по оцинк. профилю	2,2	Молдинг для подвесного потолка реечного алюминиевого "GEIPEL": 6,2 пог.м
4. Санузел	Штукатурка (20мм). Керамическая глазурованная плитка на клею	13,5	-	-	Керамическая плитка с шерохов. поверхностью (размер 400х400 мм)	2,4	-	-	Подвесной потолок реечный алюминиевый "GEIPEL" или аналог по оцинк. профилю	2,4	Молдинг для подвесного потолка реечного алюминиевого "GEIPEL": 6,0 пог.м

Экспликация полов

Наименование или номер помещения по проекту	Тип пола по проекту	Схема пола или номер узла по серии	Элементы пола и их толщина	Площадь пола, кв. м
1-2	1		Керамогранитная плитка с шероховатой поверхностью (размерами 600х600 мм толщиной 10 мм) на клею – 20 мм (монтаж) Стяжка из цементно-песчаного раствора М150 с армированием сеткой Ø4 Вр-1 с ячейкой 150х150 мм – 50* мм (монтаж) Гидроизоляция – 3 слоя ГЛИМС-Водостоп по 2-3 мм (монтаж) Бетонный пол по грунту (сущ.)	47,4
3-4	2		Керамическая плитка с шероховатой поверхностью (размерами 400х400 мм толщиной 9 мм) на клею – 20 мм (монтаж) Стяжка из цементно-песчаного раствора М150 с армированием сеткой Ø4 Вр-1 с ячейкой 150х150 мм – 50* мм (монтаж) Гидроизоляция – 3 слоя ГЛИМС-Водостоп по 2-3 мм (монтаж) Бетонный пол по грунту (сущ.)	4,6

Примечание.

1. Ведомость внутренней отделки помещений см. совместно с листом АР-3.
2. Поверх существующих стен из керамического кирпича на цементно-песчаном растворе (380 мм) выполнить сплошное выравнивание сухими смесями (40мм). Поверх проектируемых стен из керамического кирпича на цементно-песчаном растворе (380 мм) выполнить штукатурку (20мм).
3. Спецификацию элементов заполнения оконных и дверных проемов см. лист АР-11.
4. Ведомость расхода материалов см. лист АР-13.
5. В покрытии пола использовать плитку с шероховатой поверхностью.
6. Площади в ведомости внутренней отделки помещений подсчитаны без учета раскроя.
7. Все отделочные материалы должны иметь сертификаты соответствия санитарно-гигиеническим требованиям и пожарной безопасности.
8. Цвет плинтусов принять в цвет пола.
9. Работы по внутренней отделке помещений производить после устройства полов и установки оконных и дверных блоков.
10. Штукатурку выполнить улучшенного типа.
11. Гидроизоляция в помещениях с влажным режимом должна быть непрерывной, в местах примыкания к стенам гидроизоляцию продолжать на высоту не менее 300 мм от уровня покрытия пола.
12. Устройство полов производить после прокладки всех инженерных коммуникаций.

						185/22 - АР		
						Реконструкция здания проходной АО "Сейм-Агро" с переустройством в фирменный магазин по адресу: Курская обл., Курский район, д.Ворошнево		
Изм.	Кол. уч.	Лист	№ док.	Подп.	Дата			
Разраб.		Тычинская				Архитектурные решения		
Провер.		Войнаровский				п	12	16
Н.контр.		Краснобаев				Ведомость внутренней отделки помещений. Экспликация полов		
						ИП Войнаровский Д.С.		

Ведомость расхода материалов (начало)		
Номер	Материал	Количество
1	<p>Покрытие – тип 1 (состав см. разрез 2–2 лист АР–4; покрытие над основной частью здания):</p> <ul style="list-style-type: none"> – Гибкая черепица “ТехноНИКОЛЬ”, коллекция Кантри (монтаж) – Гидроизоляционный ковер “ТехноНИКОЛЬ “ANDEREP NEXT FIX”” или аналог (монтаж) – OSB плита – 12 мм (монтаж), детально см. раздел КР – Прогон из метал. трубы 80x60 (h) мм (монтаж), детально см. раздел КР – Стропильная балка – 50x200 (h) мм (монтаж), детально см. раздел КР – Утеплитель между стропильными балками – минераловатные плиты НГ “ТехноНИКОЛЬ “ТЕХНОРУФ В ПРОФ”” – 200 мм (монтаж) – Пароизоляционная фольгированная пленка ТехноНИКОЛЬ Альфа Барьер 4.0 (монтаж) – Подшивка из доски – 25 мм (монтаж), детально см. лист АР–12 	116,5 кв.м (утеплитель 19,3 куб.м)
2	<p>Покрытие – тип 2 (навес над разгрузочной площадкой):</p> <ul style="list-style-type: none"> – Гибкая черепица “ТехноНИКОЛЬ”, коллекция Кантри (монтаж) – Гидроизоляционный ковер “ТехноНИКОЛЬ “ANDEREP NEXT FIX”” или аналог (монтаж) – OSB плита – 12 мм (монтаж), см. раздел КР – Металлические конструкции (монтаж), детально см. раздел КР 	13,5 кв.м
3	Наружные несущие стены (с учетом закладываемых проемов) из керамического кирпича на цементно-песчаном растворе (380 мм)	17,0 куб.м
4	Внутренняя несущая стена из керамического кирпича на цементно-песчаном растворе (250 мм)	5,9 куб.м
5	Перегородки из керамического кирпича на цементно-песчаном растворе (120 мм)	23,7 кв.м
6	Утеплитель экструдиров. пенополистирол “ТехноНИКОЛЬ “CARBON PROF”” (50 мм) для наружных стен и цоколя	77,5 кв.м x 0,05м = 3,88 куб.м
7	Утеплитель минерал.плиты “ТехноНИКОЛЬ “ТЕХНОВЕНТ ЭКСТРА”” (100 мм) для наружных стен	27,74 кв.м x 0,1м = 2,774 куб.м
8	Тарельчатый дюбель-гриб с термоголовкой для крепления утеплителя (7шт. на 1 кв.м)	735 шт.
9	ПВХ-наличники вокруг дверных проемов (учтены 2 стороны)	24,85 п.м
10	Комплект “Антипаника” для дверей ДН–1 (однопольные); В–1 (двери однопольные)	2 шт.
11	Замки – врезные с защелкой с нажимными ручками из нержавеющей стали для дверей ДН–1 (однопольные); В–1 (однопольные)	2 шт.
12	Дверные стопоры (ограничители) – напольные или настенные для дверей ДН–1 (однопольные); В–1 (однопольные)	2 шт.
13	Доводчики для наружных дверей ДН–1 (однопольные); В–1 (двери однопольные)	2 шт.
14	Подоконник ПВХ шириной 300 мм	1 шт./0,53 п.м
15	Отлив оконный из оцинкованной кровельной стали с полимерным покрытием шириной 150* мм (RAL 7035 (светло-серый))	1 шт./0,53 п.м
16	Наружные оконные и дверные откосы шириной 200* мм из оцинкованной кровельной стали с полимерным покрытием толщ. 0,7 мм на метал. каркасе (RAL 7035 (светло-серый))	19,1 п.м (3,82 кв.м)
17	Внутренние оконные и дверные откосы шириной 250* мм (Штукатурка. Шпатлевка. Грунтовка. Водоземельсионная влагостойкая краска)	24,3 п.м (6,1 кв.м)
18	Снегозадержатель (точечного типа)	см. прим. п. 4
19	Отлив цокольный из оцинкованной кровельной стали с полимерным покрытием шириной 150* мм (RAL 7035 (светло-серый))	46,1 п.м
20	Карнизная планка RAL 7035 (светло-серый) – основная кровля, навес	38,0 п.м

Ведомость расхода материалов (окончание)		
Номер	Материал	Количество
21	Капельник – основная кровля, навес	38,0 п.м
22	Конек (RAL в тон гибкой черепице ТехноНИКОЛЬ, коллекция Кантри) – основная кровля	16,1 п.м
23	Планка примыкания толщ. 0,5 мм с полимерным покрытием RAL 7035 (светло-серый) – навес	5,46 п.м
24	Планка торцевая толщ. 0,5 мм высотой 350* мм с полимерным покрытием RAL 7035 (светло-серый) – основная кровля	18,3 п.м
25	Софит металлический полная перфорация 0,45 PE с пленкой RAL 7035 (светло-серый) ширина 300* мм – основная кровля	2,5 п.м
26	Мембрана ФибраИзол, класс НГ для наружных стен	105,07 кв.м
27	<p><u>Цоколь:</u></p> <ul style="list-style-type: none"> – Облицовка – керамогранитная плитка – 10 мм (монтаж). См. ведомость наружной отделки лист АР–8 – Клей для керамогранитной плитки морозостойкий CERESIT CM117 (расход 6 кг/кв.м) – монтаж – Кварцевая грунтовка Бетонконтакт (расход 0,5 кг/кв.м) – монтаж – Фасадная стеклотканевая щелочестойкая сетка – 2 слоя (монтаж) – Базовый штукатурный состав CERESIT СТ85 (расход 5 кг/кв.м) – монтаж – Утеплитель – экструдированный пенополистирол “ТехноНИКОЛЬ “CARBON PROF””, λ=0,032 Вт/м*°С – 50 мм (монтаж) – Приклейка утеплителя на холодную мастику (расход 1 кг/кв.м) – монтаж – Гидроизоляция битумная мастика на водной основе – 2 слоя (расход 2,0 кг/кв.м) – монтаж – Праймер битумный ТехноНИКОЛЬ №01 (расход 0,35 кг/кв.м) – монтаж – Фундамент 	4,5 кв.м (утеплитель учтен в п.б)
28	Водосточная система	см. прим. п. 3
29	Фасадные металлокассеты из оцинкованной стали с полимерным покрытием	107,0 кв.м Металлокассеты размером 530x1160 мм <u>не</u> <u>подлежащие</u> подрезке: 122 шт.; <u>подлежащие</u> подрезке: 114 шт

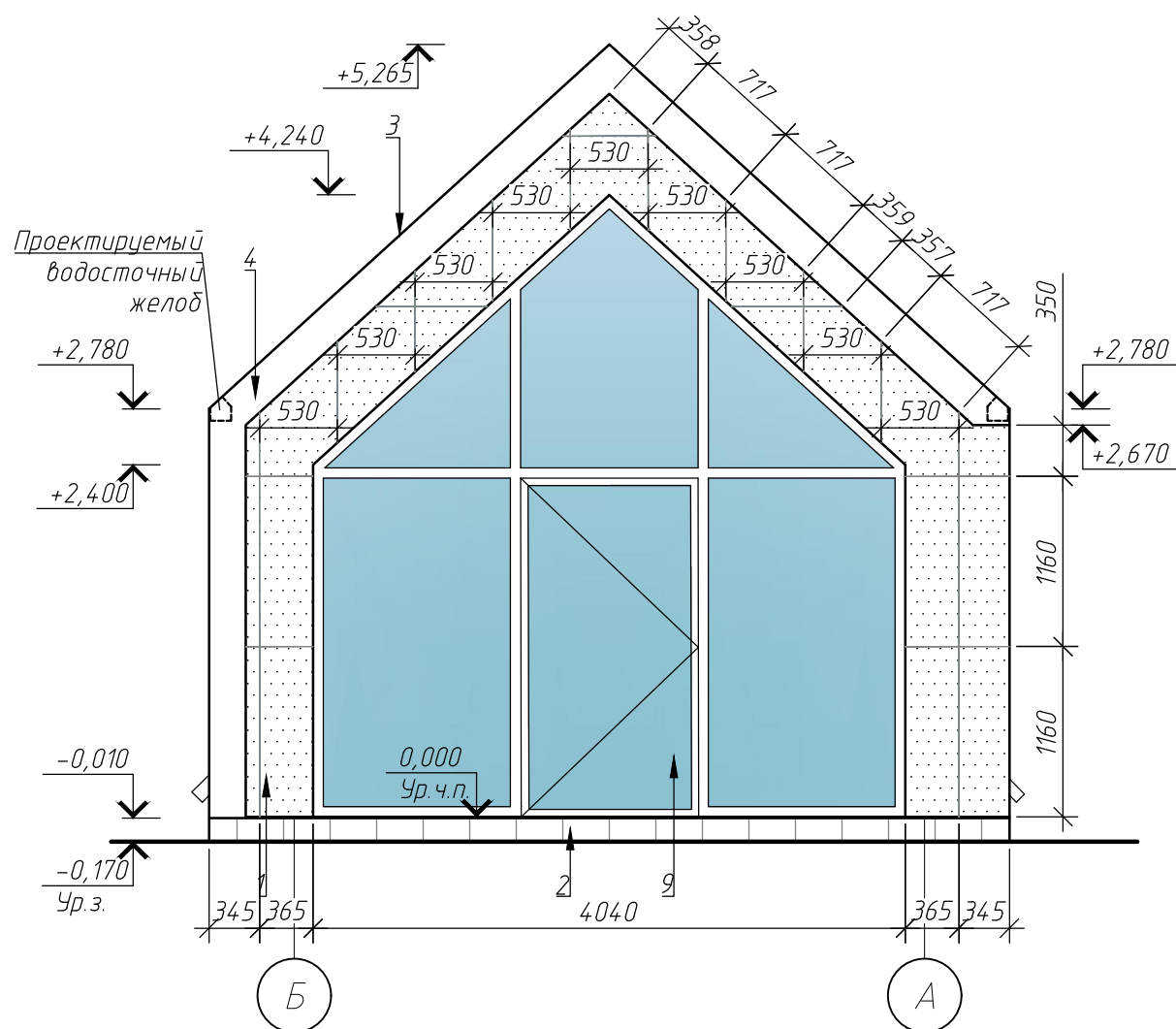
Примечание:

- В ведомости расхода материалов подсчитаны материалы, не входящие в спецификации и ведомости разработанного проекта согласно ГОСТ 21.501–2011.
- Площади подсчитаны без учета раскроя.
- Спецификацию элементов водосточной системы разработать специализированной фирмой.
- Количество снегозадержателей (точечного типа) рассчитать специализированной фирмой при заказе гибкой черепицы ТехноНИКОЛЬ.

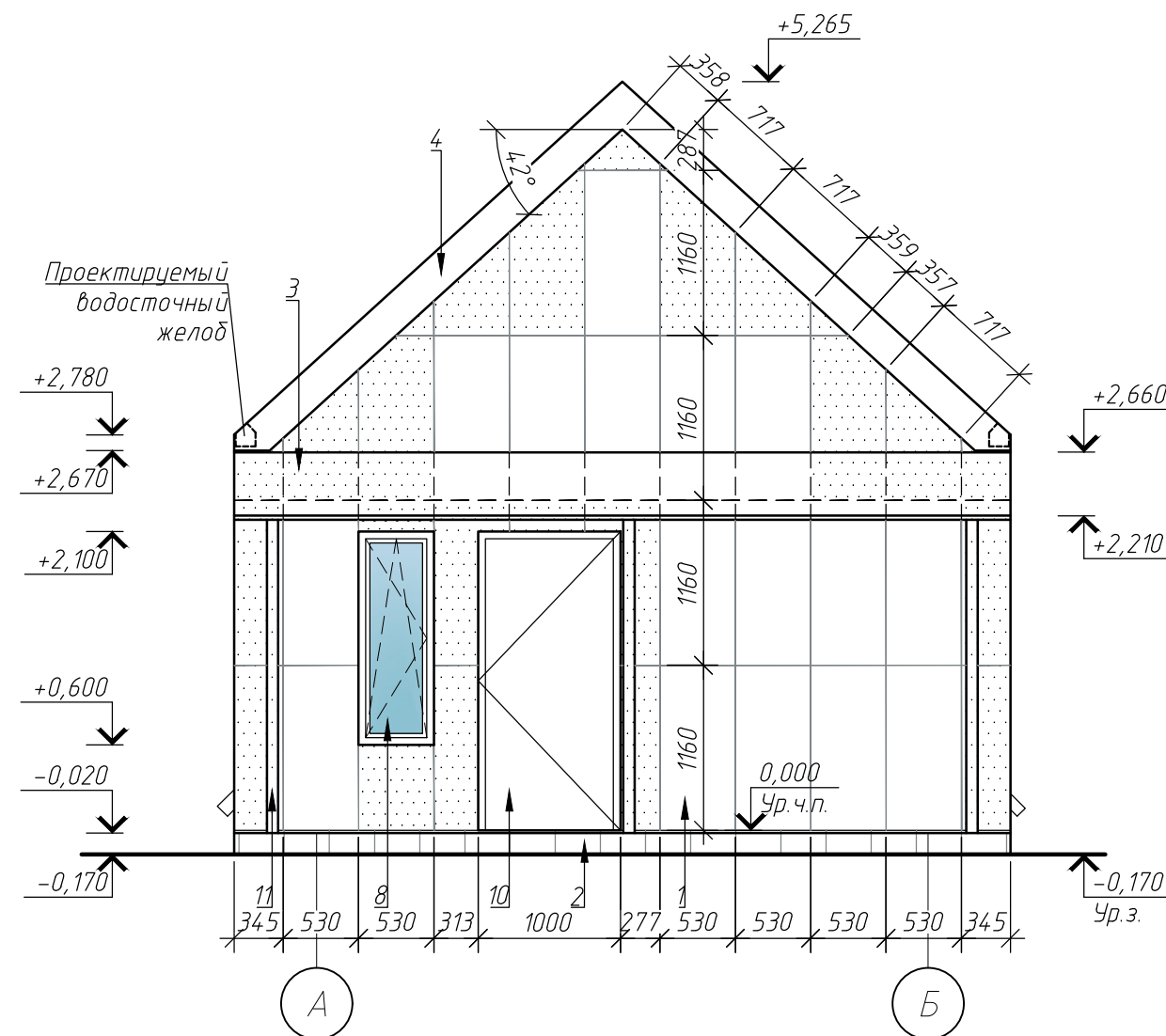
* уточнить по месту

						185/22 – АР		
						Реконструкция здания проходной АО “Сейм-Агро” с переустройством в фирменный магазин по адресу: Курская обл., Курский район, д.Ворошнево		
Изм.	Кол.уч.	Лист	№ док.	Подп.	Дата			
Разраб.		Тычинская				Архитектурные решения		
Провер.		Войнаровский				Стадия	Лист	Листов
						П	13	16
Н.контр.		Краснобаев				Ведомость расхода материалов		
						ИП Войнаровский Д.С.		


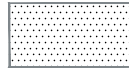
Раскладка металлокассет.
Фасад Б-А



Раскладка металлокассет.
Фасад А-Б



Условные обозначения:

-  Металлокассеты: основной используемый размер 530x1160 мм, не подлежащие подрезке
-  Металлокассеты: основной используемый размер 530x1160 мм, подлежащие подрезке

Примечание.

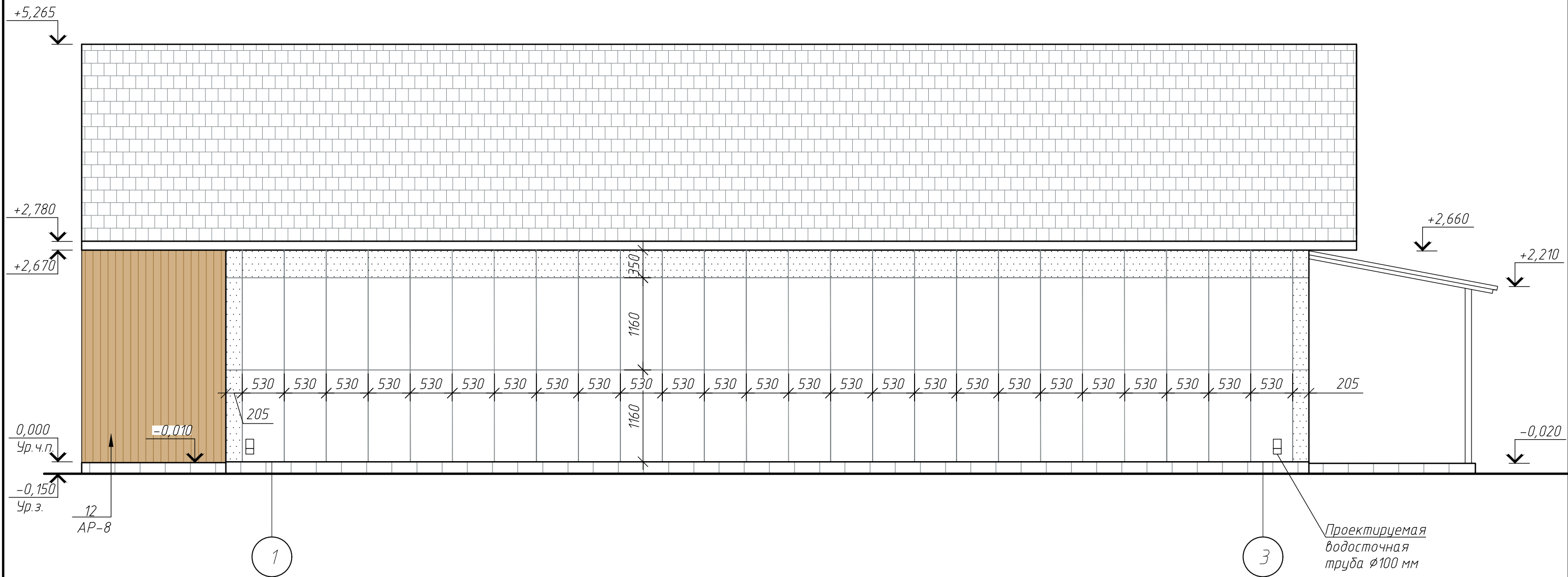
1. Ведомость наружной отделки см. лист АР-8.
2. Отметки и размеры уточнить по месту.
3. Металлокассеты производителя имеют следующие размеры: 530x530 мм; 530x1160 мм; 225x530 мм; 225x1160 мм. В проекте основной используемый размер: 530x1160 мм.

185/22 - АР



Реконструкция здания проходной АО "Сейм-Агро" с переустройством в фирменный магазин по адресу: Курская обл., Курский район, д.Ворошнево

Изм.	Кол. уч.	Лист	№ док.	Подп.	Дата	Стадия	Лист	Листов
Разраб.		Тычинская				Архитектурные решения	П	14
Провер.		Войнаровский						
Н.контр.		Краснобаев				Раскладка металлокассет. Фасады А-Б и Б-А. М 1:50	ИП Войнаровский Д.С.	

Раскладка металлокассет. Фасад 1-3



Условные обозначения:

-  Металлокассеты: основной используемый размер 530x1160 мм, не подлежащие подрезке
-  Металлокассеты: основной используемый размер 530x1160 мм, подлежащие подрезке

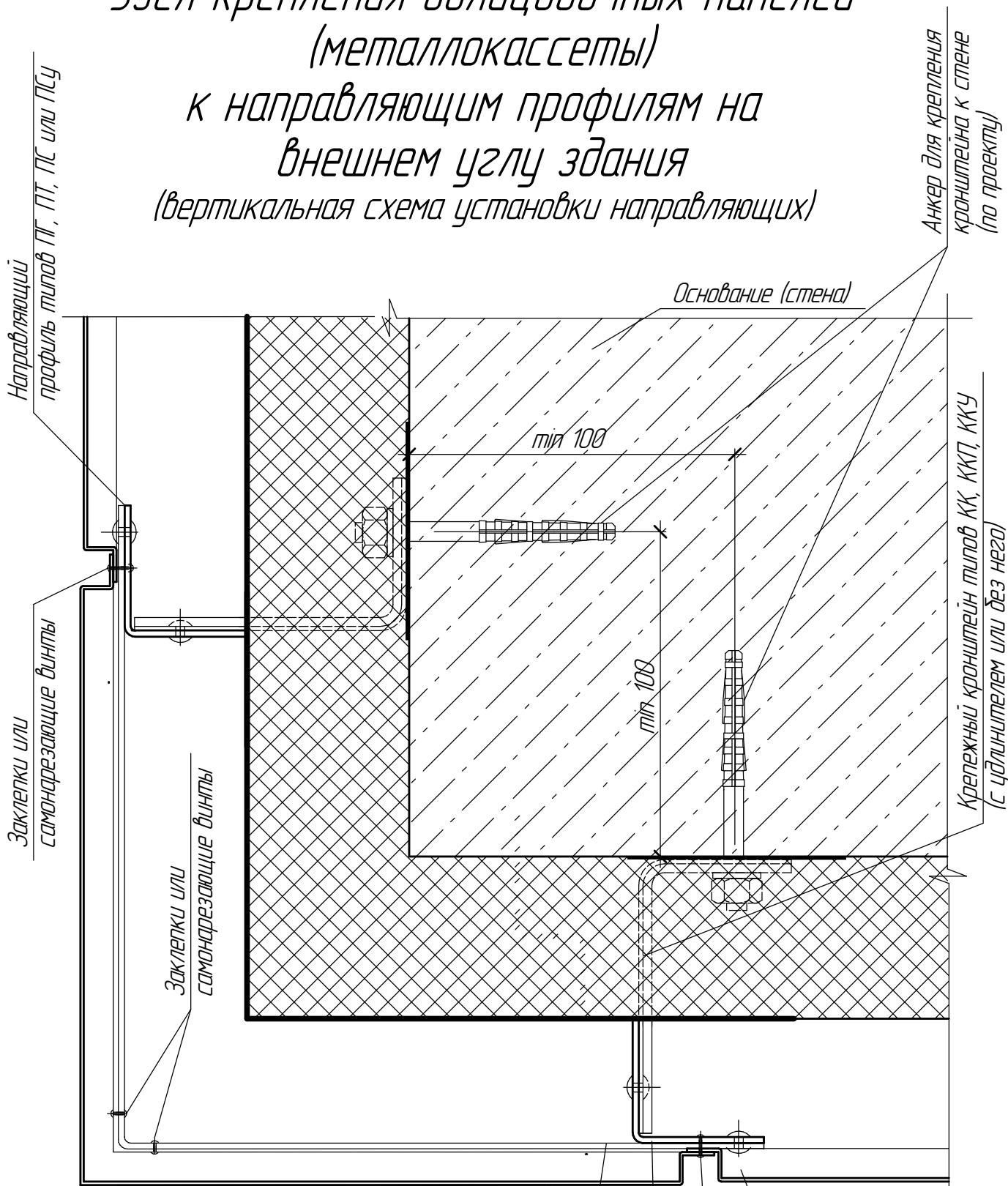
Примечание.

1. Ведомость наружной отделки см. лист АР-8.
2. Отметки и размеры уточнить по месту.
3. Металлокассеты производителя имеют следующие размеры: 530x530 мм; 530x1160 мм; 225x530 мм; 225x1160 мм. В проекте основной используемый размер: 530x1160 мм.

						185/22 - АР			
						Реконструкция здания проходной АО "Сейм-Агро" с переустройством в фирменный магазин по адресу: Курская обл., Курский район, д.Ворошнево			
Изм.	Кол. уч.	Лист	№ док.	Подп.	Дата	Архитектурные решения	Стадия	Лист	Листов
Разраб.		Тычинская					П	15	16
Провер.		Войнаровский				Раскладка металлокассет. Фасад 1-3. М 1:50	ИП Войнаровский Д.С.		
Н.контр.		Краснобаев							

Приложение 1

Узел крепления облицовочных панелей (металлокассеты) к направляющим профилям на внешнем углу здания (вертикальная схема установки направляющих)



Угловая панель (угловая металлокассета или деталь индивидуального изготовления из стального листа толщиной не менее 0,55 мм. Требования к материалу – см. раздел 2)

Гнутая полосовая сталь сечением 40x2 для крепления панели в углах (деталь индивидуального изготовления. Требования к материалу – см. раздел 2)

Облицовочная панель (профлист, сайдинг)

Заклепки или самонарезающие винты

Направляющий профиль типов ПГ, ПТ, ПС или ПСУ

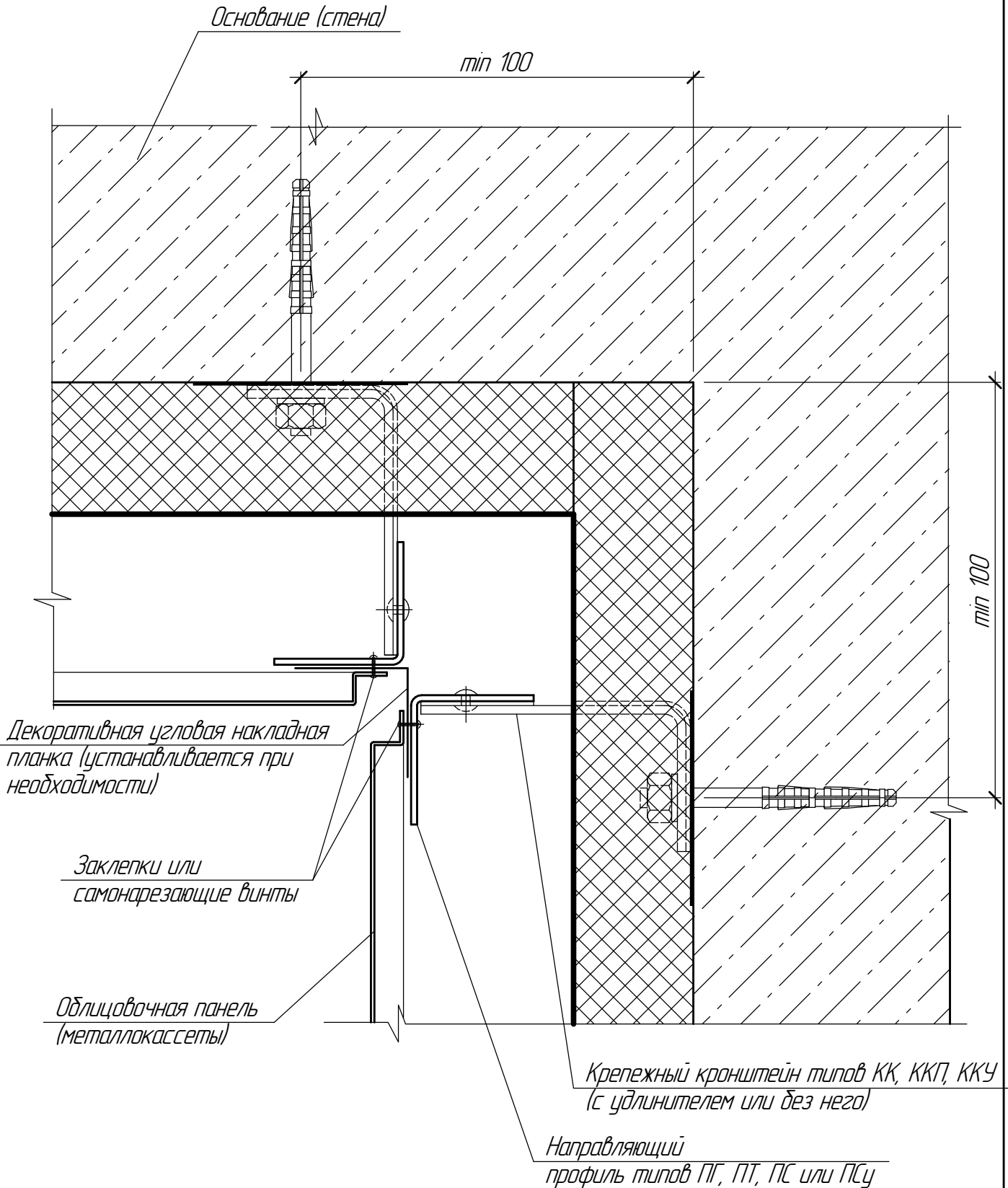
Инв. № подл.	Подп. и дата	Взам. инв. №

Изм.	Кол.ч.	Лист	№ док.	Подп.	Дата

СИЛМА-П

Лист
100

*Узел крепления облицовочных панелей
(металлокассеты)
к направляющим профилям на
внутреннем углу здания
(вертикальная схема установки направляющих)*

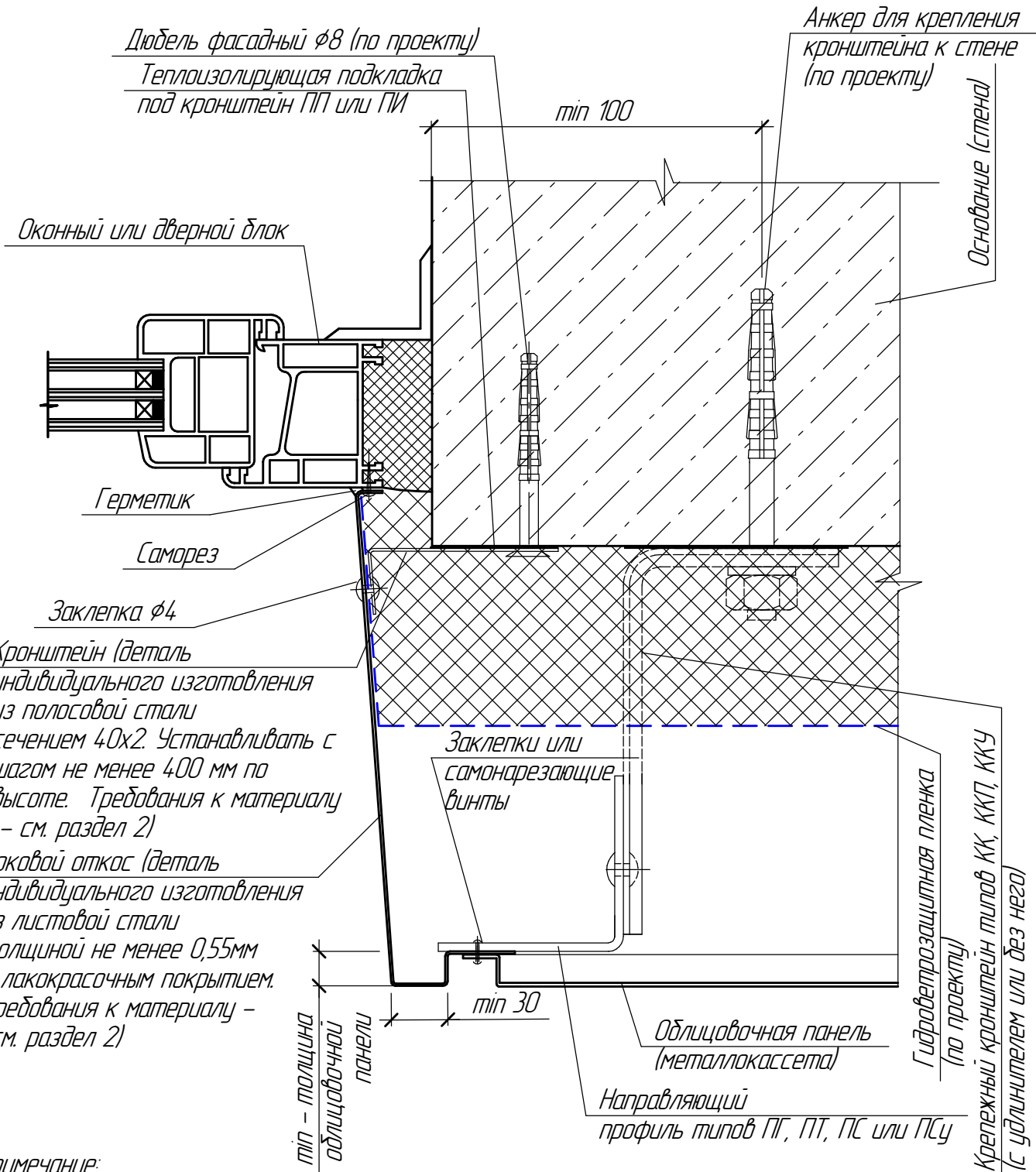


Инв. № подл.	Подп. и дата	Взам. инв. №

Изм.	Кол.уч.	Лист	№ док.	Подп.	Дата

СИЛМА-П

Узел сопряжения навесной фасадной системы с доковым откосом оконного (дверного) проема (вертикальная схема установки направляющих и облицовка в виде металлокассеты)



Кронштейн (деталь индивидуального изготовления из полосовой стали сечением 40x2. Устанавливать с шагом не менее 400 мм по высоте. Требования к материалу – см. раздел 2)

Баковой откос (деталь индивидуального изготовления из листовой стали толщиной не менее 0,55мм с лакокрасочным покрытием. Требования к материалу – см. раздел 2)

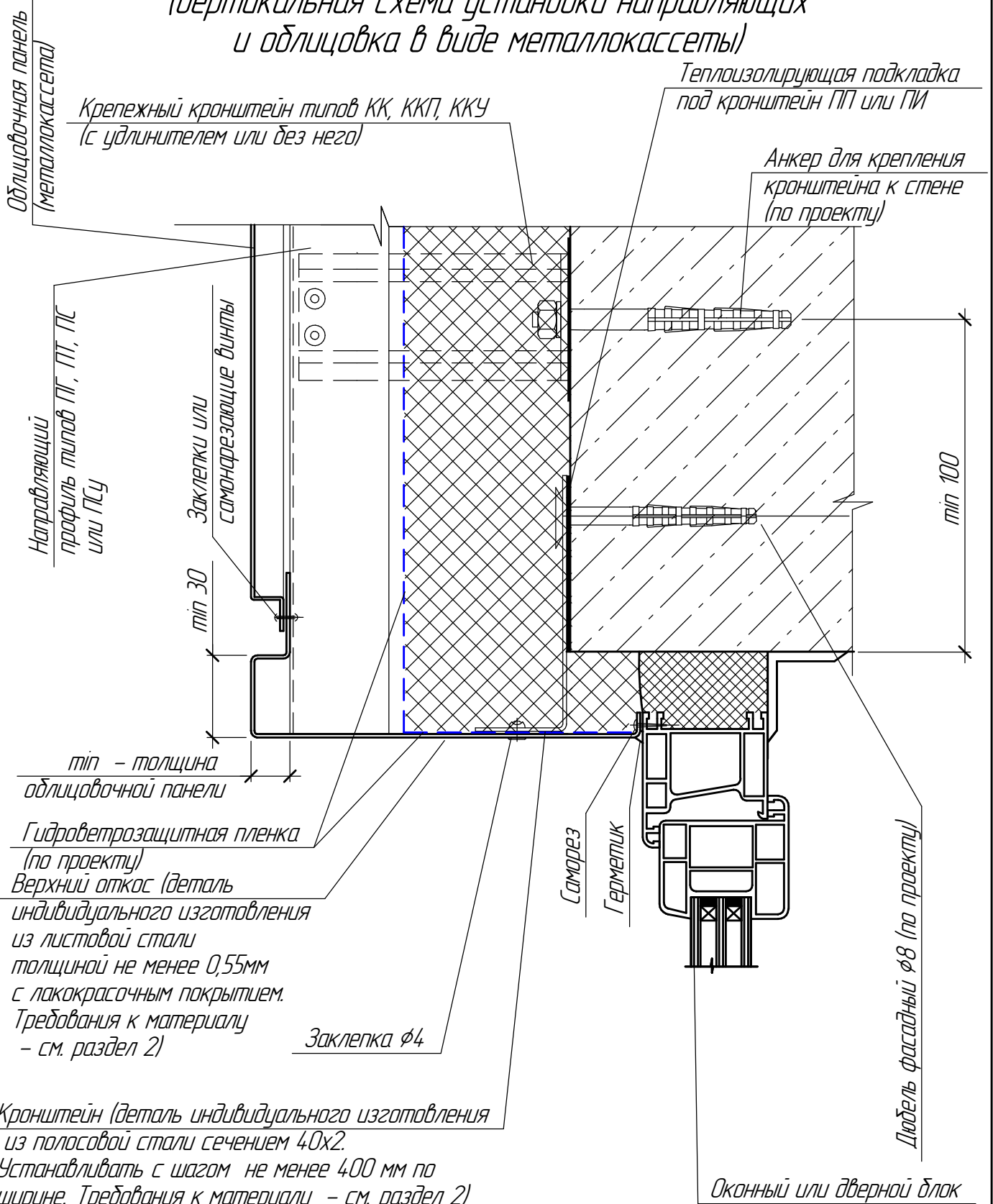
Примечание:

Край откоса заводится под облицовочную панель и крепится к направляющему профилю вместе с ней общей заклепкой или самонарезающим винтом.

Инв. № подл.	Подп. и дата	Взам. инв. №
Изм.	Кол.ч.	Лист
		№ док.
	Подп.	Дата

СИЛМА-П

Узел сопряжения навесной фасадной системы с верхним откосом оконного (дверного) проема (вертикальная схема установки направляющих и облицовка в виде металлокассеты)



Инв. № подл.	Подп. и дата	Взам. инв. №
Изм.	Кол.ч.	Лист
	№ док.	Подп.
		Дата

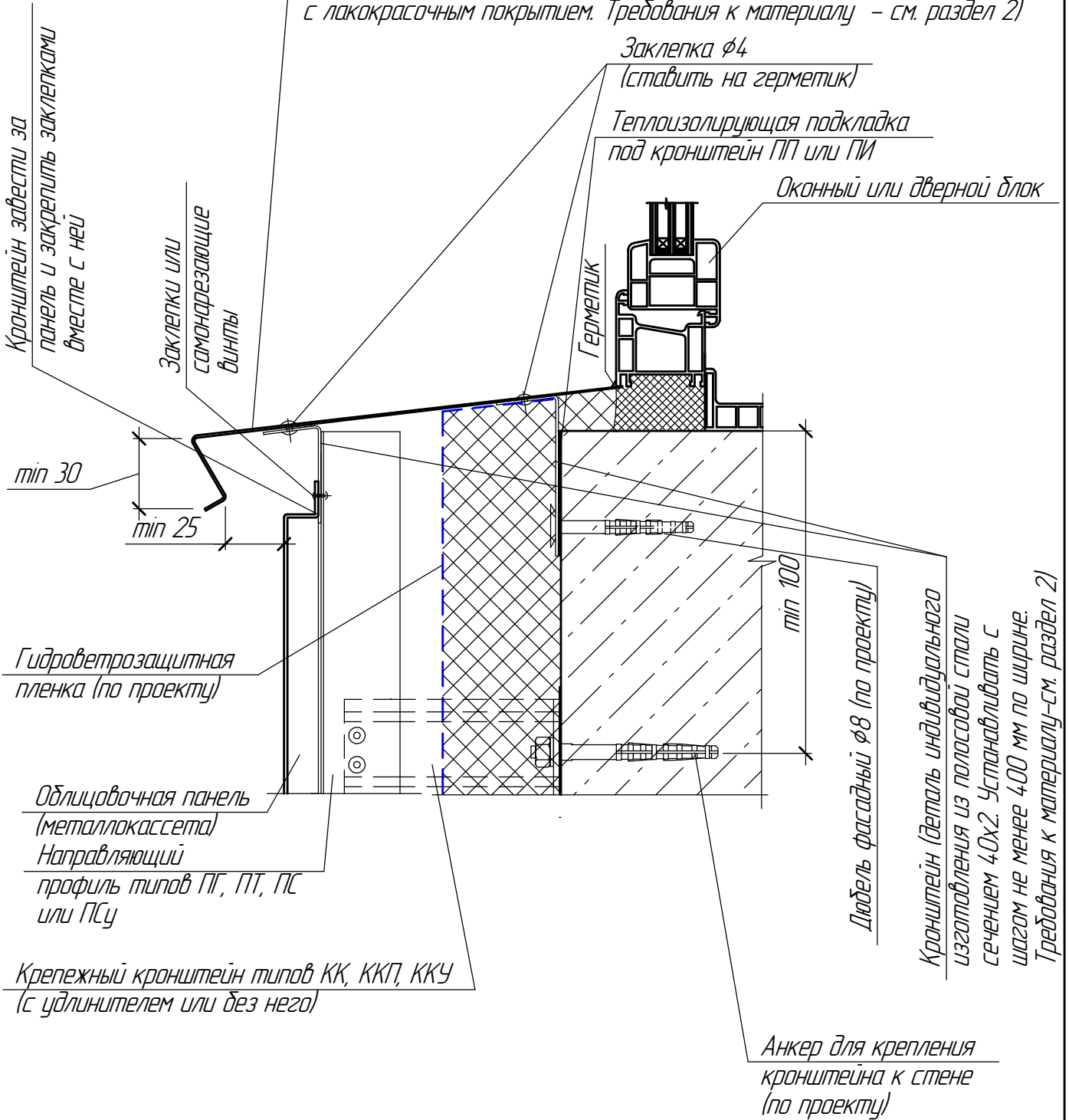
Примечание:

Край откоса заводится под облицовочную панель и крепится к направляющему профилю вместе с ней общей заклепкой или самонарезающим винтом.

СИЛМА-П

Узел сопряжения навесной фасадной системы с отливом оконного проема (вертикальная схема установки направляющих и облицовка в виде металлокассеты)

Отлив (деталь индивидуального изготовления из листовой стали толщиной не менее 0,55мм с лакокрасочным покрытием. Требования к материалу – см. раздел 2)



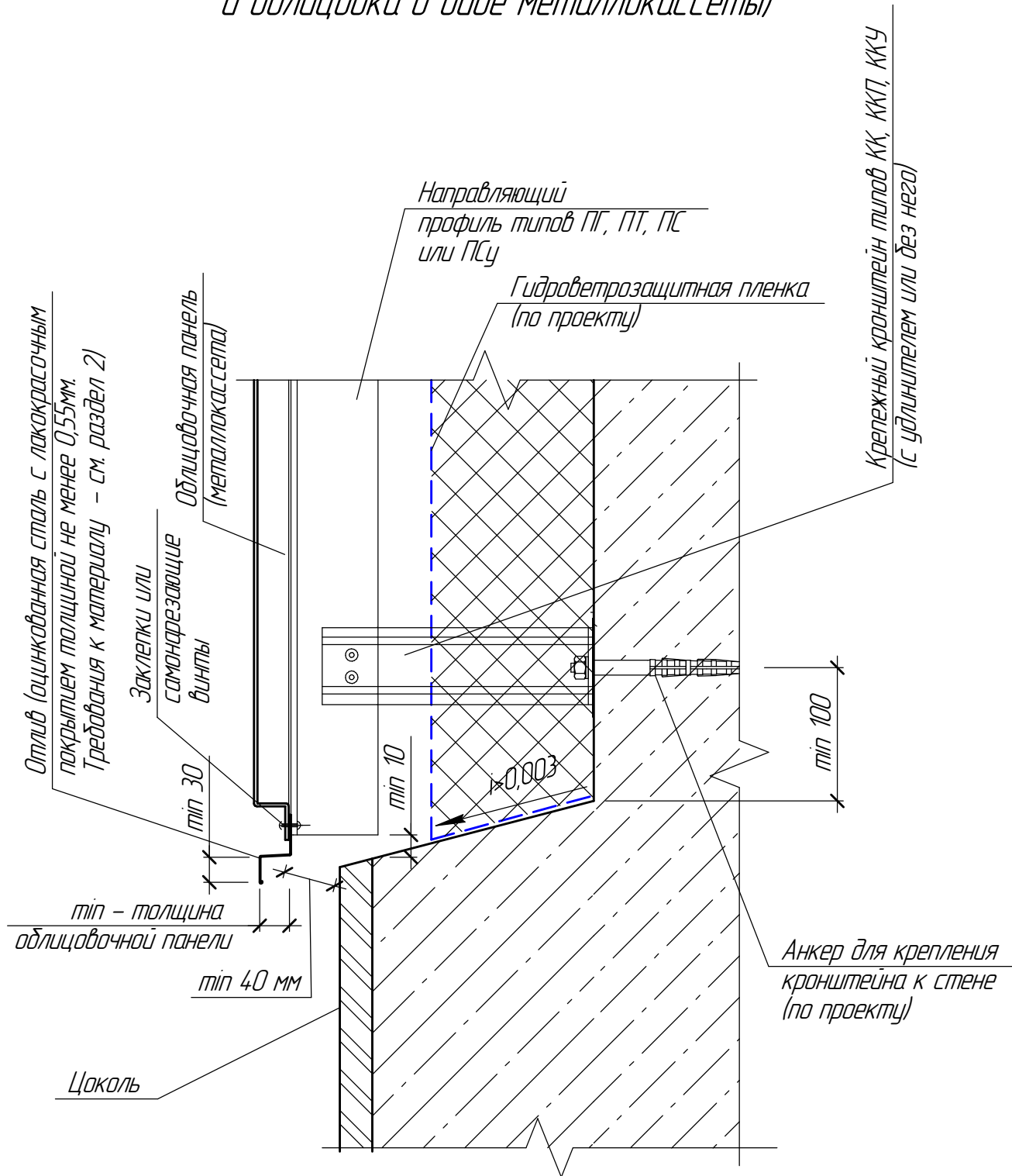
Инв. № подл.	Подп. и дата	Взам. инв. №

Изм.	Кол.ч.	Лист	№ док.	Подп.	Дата

СИЛМА-П

Узел сопряжения навесной фасадной системы с цоколем

(вертикальная схема установки направляющих и облицовка в виде металлокассеты)



Примечание:

Край отлива заводится под облицовочную панель и крепится к направляющему профилю вместе с ней общей заклепкой или самонарезающим винтом.

Инв. № подл.	Подп. и дата	Взам. инв. №

Изм.	Кол.ч.	Лист	№ док.	Подп.	Дата

СИЛМА-П