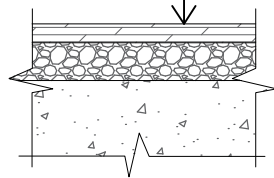


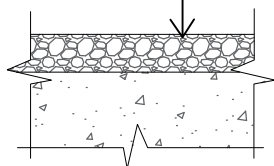
Конструкция жесткого покрытия:

- асфальтобетон горячий крупнозернистый высокопористый марки I по ГОСТ 9218-2013 - 50 мм
- щебень марки 400 фр. 40-70 мм - 100 мм
- дренарующий грунт насыпи



Конструкция щебеночного покрытия

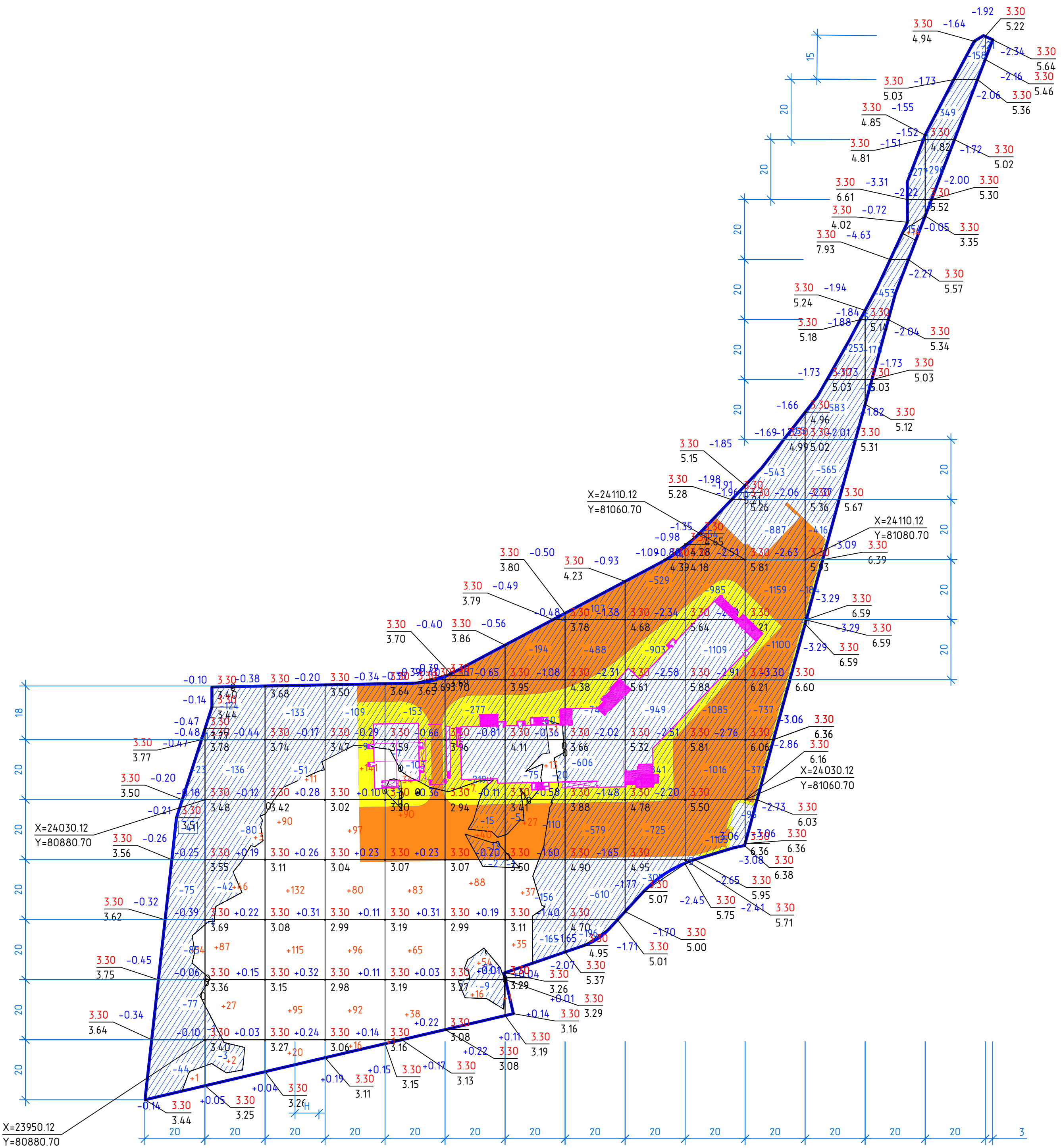
- щебень марки 400 фр. 40-70 мм - 100 мм
- дренарующий грунт насыпи



М 1:1000 по горизонтали
 М 1:100 по вертикали
 М 1:10 грунты

Проектные данные	Уклон, о/оо; расстояние, м
	Отметка оси дороги, м
Фактические данные	Отметка рельефа, м
	Расстояние, м
Пикет, элементы плана, километры	

0					
103,0					
5,90	5,90	5,90	5,90	5,90	5,90
5,90	4,20	4,20	4,50	4,60	5,90
20,00	20,00	20,00	20,00	20,00	20,00
0	+20	R=15	+20		
+03					



Ведомость объемов земляных масс

Наименование грунта	Количество, м³		Примечание
	Насыпь (+)	Выемка (-)	
1. Грунт планировки территории, всего	+1809	-25250	
2. Поправка на уплотнение 10%	+181		
3. Всего грунта	1990	25250	
4. Избыток грунта	23260		
Итого перерабатываемого грунта по проекту:	25250	25250	

Примечания:

1. Картограмма выполнена автоматизированным способом в программе папoCAD GeoniCS, расчет по призмам;
2. Сетка квадратов принята со сторонами 20м;

Общая площадь насыпи = 8752 м²
 Общая площадь выемки = 17638 м²
 Общая площадь 0-области = 35 м²
 Общая площадь картограммы = 26425 м²

Итого, м³	Насыпь (+)	+15	+165	+463	+522	+311	+205	+114	--	--	--	--	+14	--	--	Всего, м³	+1809
	Выемка (-)	-346	-387	-184	-118	-267	-624	-988	-3330	-4266	-5879	-4945	-2007	-1077	-811	-21	-25250

1632-2021-00-ГП

Терминал по перевалке минеральных удобрений в Морском торговом порту Усть-Луга. Береговые объекты терминала

Изм.	Кол. уч.	Лист	№ док.	Подпись	Дата

Генеральный план. Планировочные решения		Стадия	Лист	Листов
		Р	4	
План земляных масс. Участок 2. М 1:1000				



Длина 118.5 м (зеленая линия)
Площадь 116.3 м² (синий)

Длина 200 м (желтая линия)
Площадь 6560 м² (оранжевый)

Тротуар вдоль ограждения
Длина 254.3 м
Площадь 125 м²

КПП
Длина 111.6 м
Площадь 500 м²

АБК
Длина 308 м
Площадь 1714 м²

