



**Общество с ограниченной ответственностью «Альянс»**

Юридический адрес / почтовый адрес: 193091, г. Санкт-Петербург, наб. Октябрьская, д.6, литер В, пом.11Н (34-39)  
ИНН 7816278109; ОГРН 1157847257710; КПП 781101001, Р/с №4070 2810 4035 0002 5712 в ТОЧКА ПАО БАНКА "ФК  
ОТКРЫТИЕ", БИК 044525999, К/с №30101810845250000999

Свидетельство СРО-П-161-09092010 от 14.09.2017 г.

**Административное здание исполнительных органов  
государственной власти ЯНАО, г. Салехард, в том числе  
затраты на проектно-изыскательские работы, 1 этап**

**РАБОЧАЯ ДОКУМЕНТАЦИЯ**

**Генеральный план**

**1361-ГП**

**Том 2**

**2023**



**Общество с ограниченной ответственностью «Альянс»**

Юридический адрес / почтовый адрес: 193091, г. Санкт-Петербург, наб. Октябрьская, д.6, литер В, пом.11Н (34-39)  
ИНН 7816278109; ОГРН 1157847257710; КПП 781101001, Р/с №4070 2810 4035 0002 5712 в ТОЧКА ПАО БАНКА "ФК  
ОТКРЫТИЕ", БИК 044525999, К/с №30101810845250000999

Свидетельство СРО-П-161-09092010 от 14.09.2017 г.

**СОГЛАСОВАНО**

Главный инженер проекта

ООО «Альянс»

\_\_\_\_\_ А.К. Кривенко

«\_\_\_» \_\_\_\_\_ 2023 г.

**Административное здание исполнительных органов  
государственной власти ЯНАО, г. Салехард, в том числе  
затраты на проектно-изыскательские работы, 1 этап**

**РАБОЧАЯ ДОКУМЕНТАЦИЯ**

**Генеральный план**

**1361-ГП**

**Том 2**

Генеральный директор

**Р.Ю. Гайнулин**

Главный инженер проекта

**А.К. Кривенко**

**2023**

Ведомость чертежей основного комплекта

Лист	Наименование	Примечание
1	Общие данные	
2	Разбивочный план	
3	План организации рельефа	
4	План земляных масс	
5	План благоустройства территории	
6	Конструкции дорожных одежд	
7	Сводный план сетей инженерно-технического обеспечения	
8	План малых архитектурных форм	

Ведомость ссылочных и прилагаемых документов

Обозначение	Наименование	Примечание
СНиП 2.07.01-89*	Градостроительство. Планировка и застройка городских и сельских поселений	
СП 42.13330.2011	Градостроительство. Планировка и застройка городских и сельских поселений	
	Актуализированная редакция	
СП 113.13330.2016	Стоянки автомобилей	
ГОСТ 21.508-93	Правила выполнения рабочей документации генеральных планов	
ГОСТ 21.204-93	Условные графические обозначения и изображения элементов ген. планов и сооружений транспорта	
ГОСТ Р 21.1701-97	Автомобильные дороги. Земляное полотно и дорожная одежда	
СП 34.13330	Автомобильные дороги	
ГОСТ 9128-2013	Смеси асфальтобетонные дорожные, аэродромные асфальтобетон	
ГОСТ 8267-93	Щебень и гравий из плотных гор для строительных работ	
ГОСТ 8736-2014	Песок для строительных работ	
ГОСТ 6665-91	Камни бетонные и железобетонные бортовые	
ГОСТ 256607-2009	Смеси щебеночно-гравийные для покрытий и оснований автомобильных дорог и аэродромов	


ОБЩИЕ ДАННЫЕ

1. Раздел "Генеральный план" по объекту "Административное здание исполнительных органов государственной власти ЯНАО, г. Салехард", разработан на основании следующих документов:  
 - задания на проектирование;  
 - градостроительного плана земельного участка №Ф 893060002023-0051-0;  
 - технического отчета по результатам инженерно-геодезических изысканий для подготовки проектной документации. Текстовая часть. Графическая часть. Том 3. 2228/7-20-ИГДИ. ООО "Инженерная Геология и Геотехника". 2021 г.;  
 - отчета об инженерно-геологических изысканиях 1361/11-ГЛ, выполненных ООО "Партнер Групп" в 2011 г.;  
 - технического отчета о результатах инженерно-геологических изысканий 18/05-20-ИГИ, выполненных ООО "Инженерная Геология и Геотехника" в 2020 г.;  
 - инженерно-геологических работ для актуализации инженерно-геологических изысканий. Технический отчет. 01.05-20-ИГИ. ООО "Инженерная Геология и Геотехника". 2020 г.;  
 - технического отчета по результатам инженерно-геологических изысканий 10/04-23-ИГИ, выполненных ООО "Инженерная Геология и Геотехника" в 2023 г.  
 - технического отчета по результатам инженерно-экологических изысканий для подготовки проектной документации. Текстовая часть. Графическая часть. 2228/7-20-ИЭИ. Том 1. ООО "Спецгеологоразведка". 2020 г.
2. Система координат - местная, система высот - Балтийская, 1977 г.
3. Проект вертикальной планировки территории выполнен с привязкой к директивным отметкам проспекта Молодежи. Абсолютные отметки поверхности земли изменяются в пределах 12,70 до 15,10 м. Отметки здания, принятые в проекте, способствуют эффективному отводу поверхностных стоков по проектируемому проезду в проектируемые дождеприемные лотки.
4. Территория проведения работ расположена на границе субарктического и умеренного климатических поясов. Согласно СП 131.13330.2020, рассматриваемая территория по схематической карте климатического районирования расположена в подрайоне I-Г.
5. Планировка территории решена в увязке с существующей прилегающей территорией с учетом топографических, инженерно-геологических и строительных требований. Водоотвод с территории обеспечивается рациональной горизонтальной и вертикальной планировкой поверхности, благодаря которой все поверхностные воды свободно уходят в дождеприемные лотки.
6. Благоустройство. В благоустройство вошло: устройство площадок для отдыха персонала и посетителей, устройство озелененного сквера для прогулок и отдыха, установка контейнеров для сбора мусора.
7. Подъезд к административному зданию исполнительных органов государственной власти предусматривается по пр. Молодежи. Ширина проезжей части - 10,5 м, три полосы движения. Проектом предполагается обеспечить проезды по территории шириной не меньше 6 м с асфальтобетонным покрытием.
8. Стоянки легкового автотранспорта для персонала и посетителей располагаются вдоль боковых фасадов здания, а также с северной стороны участка.
10. Ширина проезда и конструкция дорожных одежд обеспечивает возможность подъезда пожарных машин к проектируемому зданию со всех сторон.
11. К площадке для мусоросборников обеспечены подходы и подъезды, обеспечивающие маневрирование машин, вывозящих мусор. Со всех сторон здания проектом предусмотрен подъезд пожарной и другой спецтехники для локализации и ликвидации пожара и спасения людей.

Настоящая рабочая документация разработана в соответствии с действующими техническими регламентами, градостроительным регламентом, правилами, заданием на проектирование и руководящими материалами, а также согласно градостроительного плана земельного участка. Технические решения и мероприятия, принятые в проектной документации, соответствуют требованиям экологических, санитарно-гигиенических, противопожарных и других строительных норм и ГОСТов, действующих на территории Российской Федерации, обеспечивают безопасную для жизни и здоровья людей эксплуатацию объекта и прилегающих к нему территорий при соблюдении предусмотренных проектом мероприятий и технических условий.

Главный инженер проекта / Кривенко А.К. /

Инв. № подл. Подп. и дата Взам. инв. № Согласовано

						1361-ГП			
						Административное здание исполнительных органов государственной власти ЯНАО, г. Салехард, в том числе затраты на проектно-изыскательские работы, 1 этап			
Изм.	Кол.ч.	Лист	№ док.	Подп.	Дата	Административное здание исполнительных органов государственной власти	Стадия	Лист	Листов
Разработал		Домоведова			06.23		Р	1	8
Проверил		Таланцев			06.23				
ГИП		Кривенко			06.23	Общие данные			
Н. контр.		Суворов			06.23				



Координаты характерных точек земельного участка

Обозначение (номер) характерной точки	Перечень координат характерных точек в системе координат, используемой для ведения Единого государственного реестра недвижимости	
	X	Y
1	1572507,31	2524755,81
2	1572515,47	2524775,36
3	1572347,49	2524845,36
4	1572355,45	2524864,59
5	1572283,09	2524895,25
6	1572262,01	2524904,17
7	1572257,14	2524892,66
8	1572202,63	2524915,75
9	1572112,91	2524701,56
10	1572261,47	2524637,99
11	1572314,66	2524615,23
12	1572388,98	2524794,26
13	1572416,27	2524782,39
14	1572507,31	2524791,89

Каталог координат поворотных точек осей здания (Административное здание исполнительных органов государственной власти)

N точки	X	Y
T1	1572262,58	2524713,77
T2	1572305,89	2524813,64
T3	1572283,87	2524823,19
T4	1572240,56	2524723,31
T5	1572206,89	2524737,91
T6	1572250,20	2524837,79
T7	1572228,18	2524847,34
T8	1572184,87	2524747,46

Каталог координат поворотных точек осей здания (дизельная электростанция)

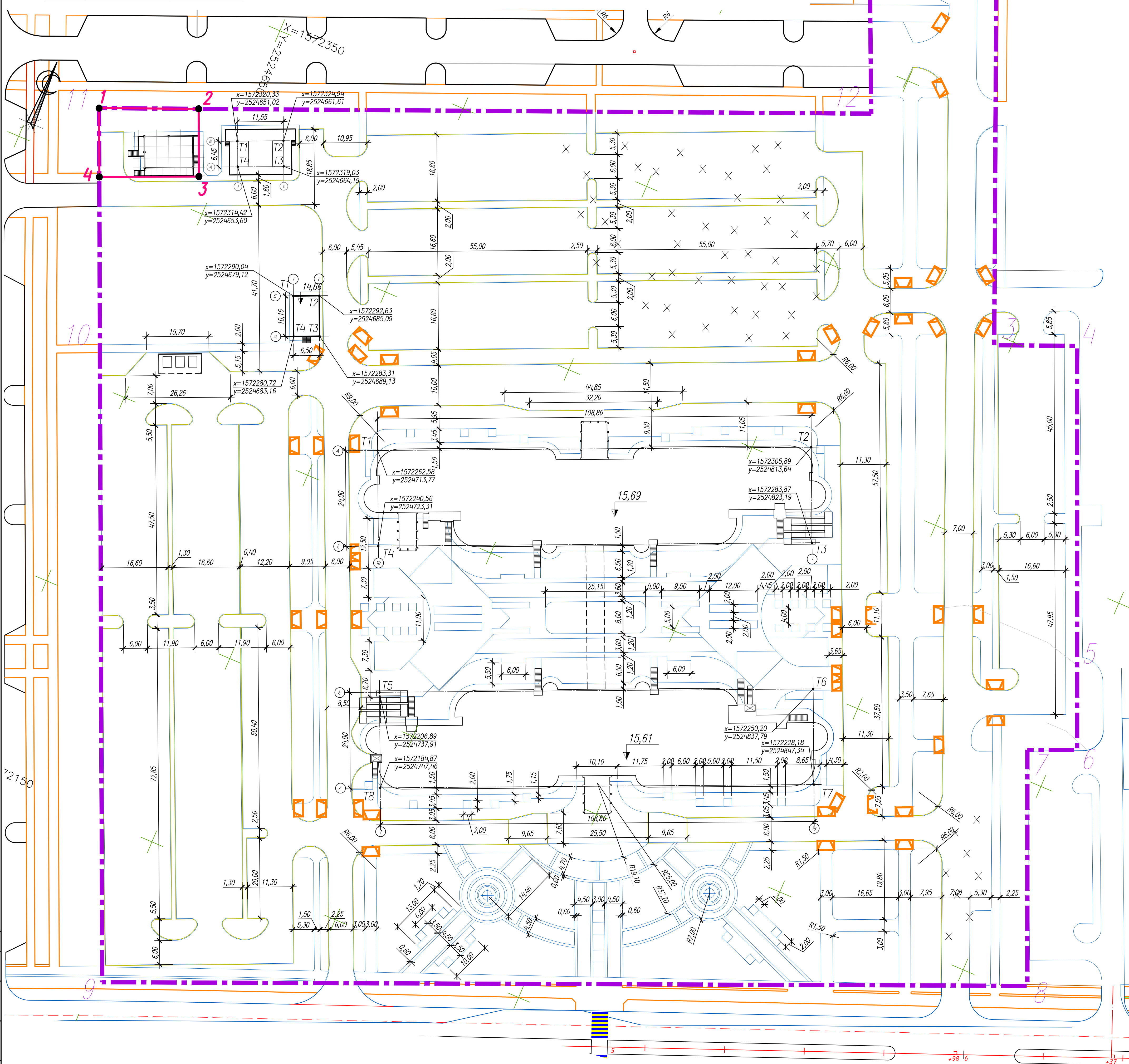
N точки	X	Y
T1	1572320,33	2524651,02
T2	1572324,94	2524661,61
T3	1572319,03	2524664,19
T4	1572314,42	2524653,60

Каталог координат поворотных точек осей здания (здание для курения)

N точки	X	Y
T1	1572290,04	2524679,12
T2	1572292,63	2524685,09
T3	1572283,31	2524689,13
T4	1572280,72	2524683,16

Координаты характерных точек земельного участка, выделенного под строительство ТП

Обозначение (номер) характерной точки	Перечень координат характерных точек в системе координат, используемой для ведения Единого государственного реестра недвижимости	
	X	Y
1	1572507,31	2524755,81
2	1572324,00	2524638,89
3	1572308,37	2524645,59
4	1572298,52	2524622,61



Условные обозначения:

- Граница земельного участка
- Граница земельного участка для строительства ТП
- Проектируемые оси

Примечания:

1. Координаты точек соответствуют местной системе координат.
2. Координаты проставлены в соответствии с выданными исходными данными (Градостроительный план земельного участка ГРП-89-3-06-0-00-2023-0051-0)

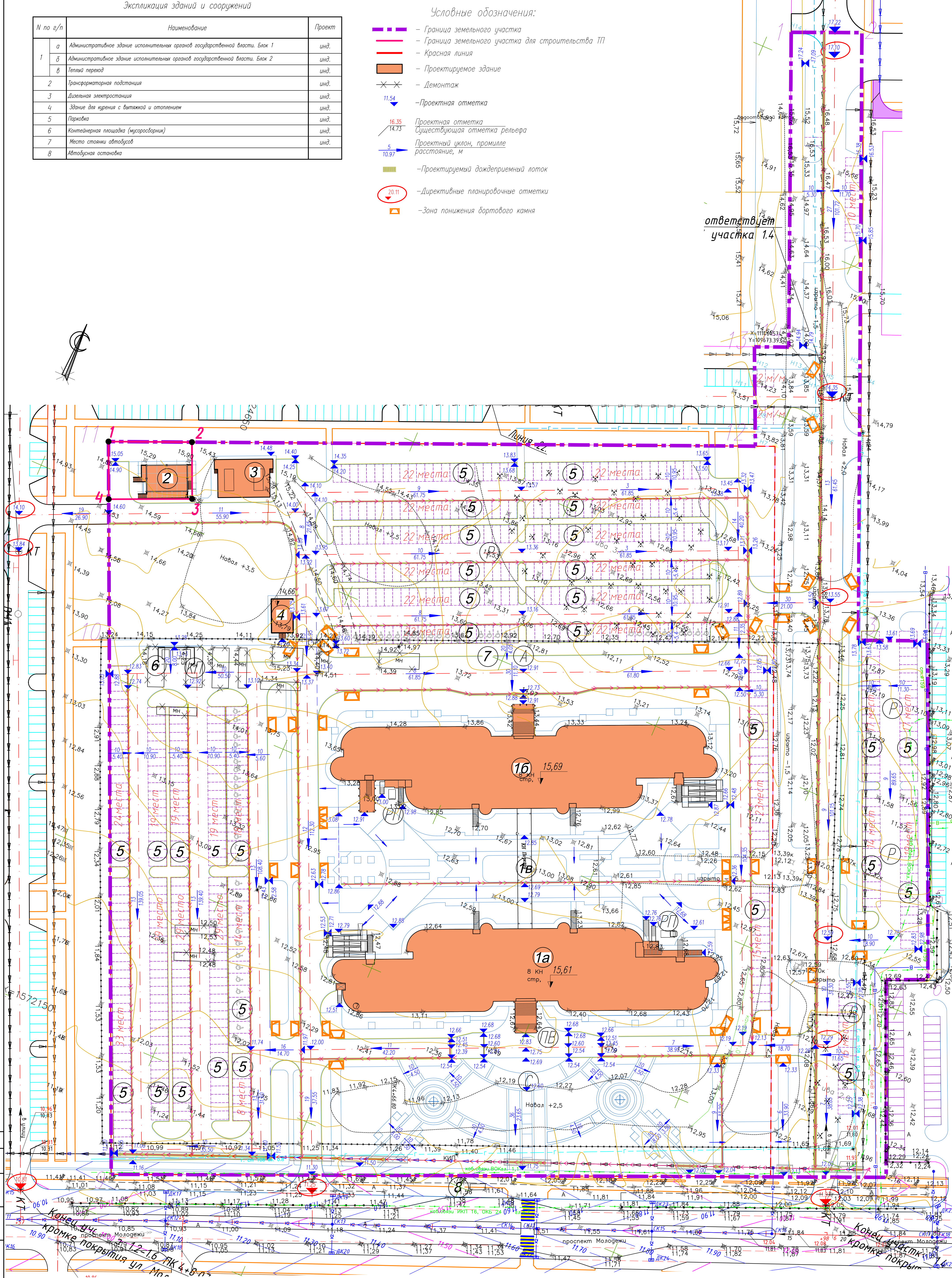
				1361-ГП		
				Административное здание исполнительных органов государственной власти ЯНАО, г. Салехард, в том числе затраты на проектно-изыскательские работы, 1 этап		
Изм.	Контр.	Лист	М.Дж.	Подп.	Лист	Листов
			Домоведова		06.23	2
Проверил			Таланцев		06.23	
				Административное здание исполнительных органов государственной власти		
ГИП			Кривенко		06.23	
Н. контр.			Сивороб		06.23	
				Разбивочный план		
				ООО "АЛЬЯНС"		



N по г/п	Наименование	Проект
1	а Административное здание исполнительных органов государственной власти. Блок 1	инд.
	б Административное здание исполнительных органов государственной власти. Блок 2	инд.
	в Теплый переход	инд.
2	Трансформаторная подстанция	инд.
3	Дизельная электростанция	инд.
4	Здание для курения с ватжкой и отоплением	инд.
5	Парковка	инд.
6	Контейнерная площадка (мусоросборник)	инд.
7	Место стоянки автобусов	инд.
8	Автобусная остановка	инд.

- Условные обозначения:
- - Граница земельного участка
  - - Граница земельного участка для строительства ТП
  - - Красная линия
  - Проектируемое здание
  - ✕✕ - Демонтаж
  - 11.54 - Проектная отметка
  - 16.35 - Проектная отметка
  - 14.73 - Существующая отметка рельефа
  - 5 - Проектный уклон, промилле
  - 10.97 - расстояние, м
  - Проектируемый дождеприемный лоток
  - 20.11 - Директивные планировочные отметки
  - Зона понижения бортового камня

ответствен  
участка 14



Согласовано  
Взам.инж.М  
Подп. и дата

				1361-ПП		
Изм.	Кол-во	Лист	М.Док.	Подп.	Дата	Административное здание исполнительных органов государственной власти ЯНАО, в. Селекар, в том числе запреты на проектно-изыскательские работы, 1 этап
Разработал	Домоведова	06.23			06.23	Стадия
Проверил	Таланцев	06.23			06.23	Лист
ГИП	Кривенко	06.23			06.23	Р
Н. контр.	Сиворов	06.23			06.23	3
				Вертикальная планировка земельного участка. М 1:500		
				ООО 'АЛЬЯНС'		
				Копирован Формат А1		



Ведомость объемов земляных масс

Наименование грунта	Количество, м <sup>3</sup>				Примечание
	Насыпь (+)	Выемка (-)	Насыпь (+)	Выемка (-)	
1. Грунт планировки территории	6282	11097			
2. Замена плодородного слоя почвы на участках насыпи	-	-			
3. Ватесненный грунт	-	40200			
в т.ч. при устройстве:					
а) подземных частей зданий (сооруж.)	-	(1054)			
б) автодорожных покрытий	-	(26348)			
в) плиточных покрытий	-	(4338)			
г) подземных сетей	-	(3072)			
д) водоотводных сооружений	-	(505)			
е) плодородной почвы на участках озеленения	-	(2890)			
ж) тротуаров из асфальтобетона	-	(1562)			
и) отмостки	-	(431)			
4. Грунт для устройства высоких полов зданий и обвалованных сооружений	-	-			
5. Поправка на уплотнение 10%	628	-			
<b>Всего привозного грунта</b>	<b>6910</b>	<b>51297</b>			
6. Недостаток (избыток) привозного грунта	44387	-			
7. Плодородный грунт, всего,					
в т.ч.					
а) используемый для озеленения территории	2890	-			
б) избыток (недостаток) плодородного грунта	-	2890			
8. Итого перерабатываемого грунта	54187	54187			

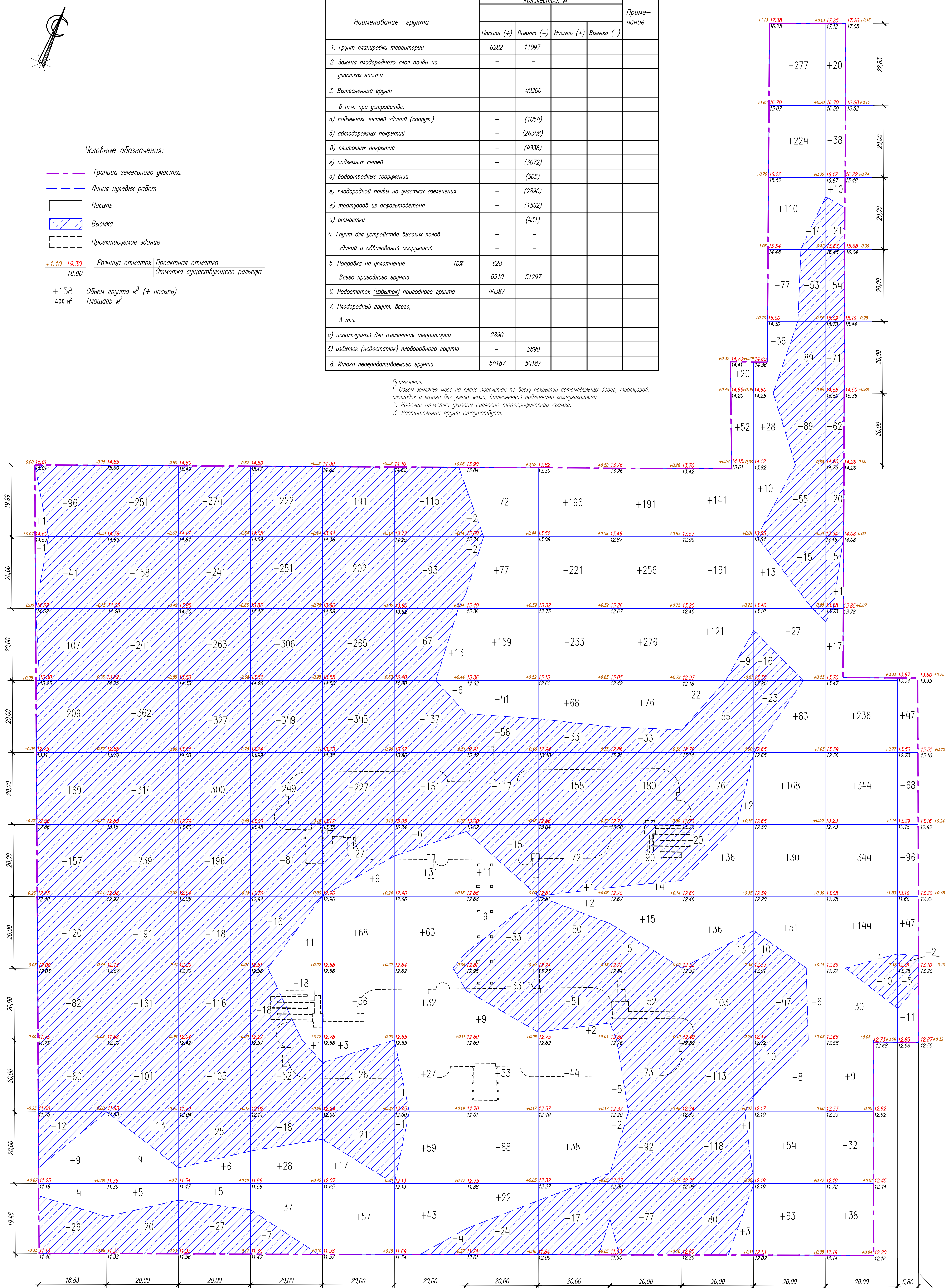
Примечания:  
 1. Объем земляных масс на плане подсчитан по верну покрытий автомобильных дорог, тротуаров, площадок и газона без учета земли, ватесненной подземными коммуникациями.  
 2. Рабочие отметки указаны согласно топографической съемке.  
 3. Растительный грунт отсутствует.

Условные обозначения:

- Граница земельного участка.
- Линия нулевых работ
- Насыпь
- Выемка
- Проектируемое здание

+1.10 | 19.30 | Разница отметок | Проектная отметка  
 18.90 | | | Отметка существующего рельефа

+158 | Объем грунта м<sup>3</sup> (+ насыпь)  
 400 м<sup>2</sup> | Площадь м<sup>2</sup>



Насыпь (+)	15	14	11	95	210	274	541	805	825	595	1365	1263	269	6282
Выемка (-)	1079	2051	1992	1569	1304	575	282	381	602	587	421	247	7	11097

1361-ПП

Административное здание исполнительных органов государственной власти ЯНАО, в. Селекар, в том числе затраты на проектно-изыскательские работы, 1 этап

Изм.	Кол.	Лист	М.Док.	Подр.	Лист
Разработал	Домодедова				06.23
Проверил	Таланцев				06.23
ГИП	Кривенко				06.23
Н. контр.	Сиворов				06.23

Административное здание исполнительных органов государственной власти

Стадия	Лист	Листов
Р	4	

План земляных масс. М 1:500

ООО "АЛЬЯНС"

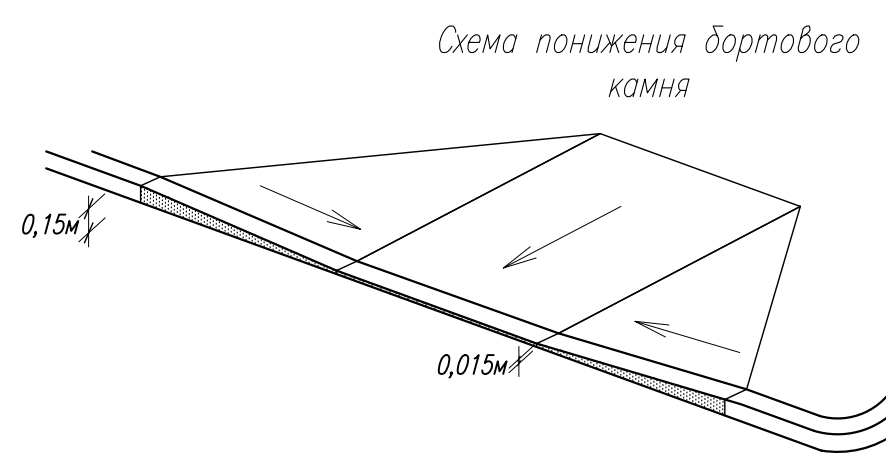
Копировал Формат А1



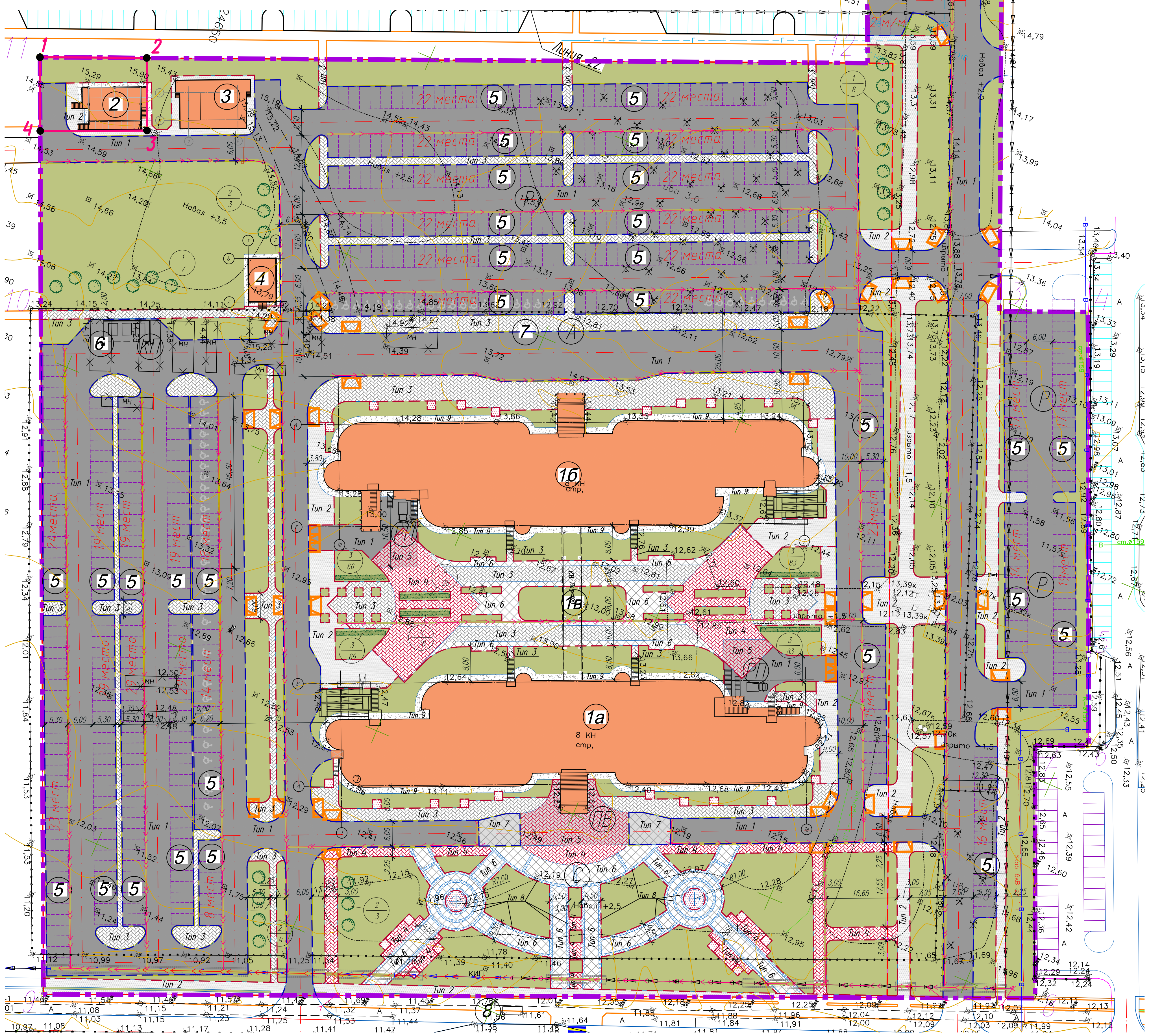
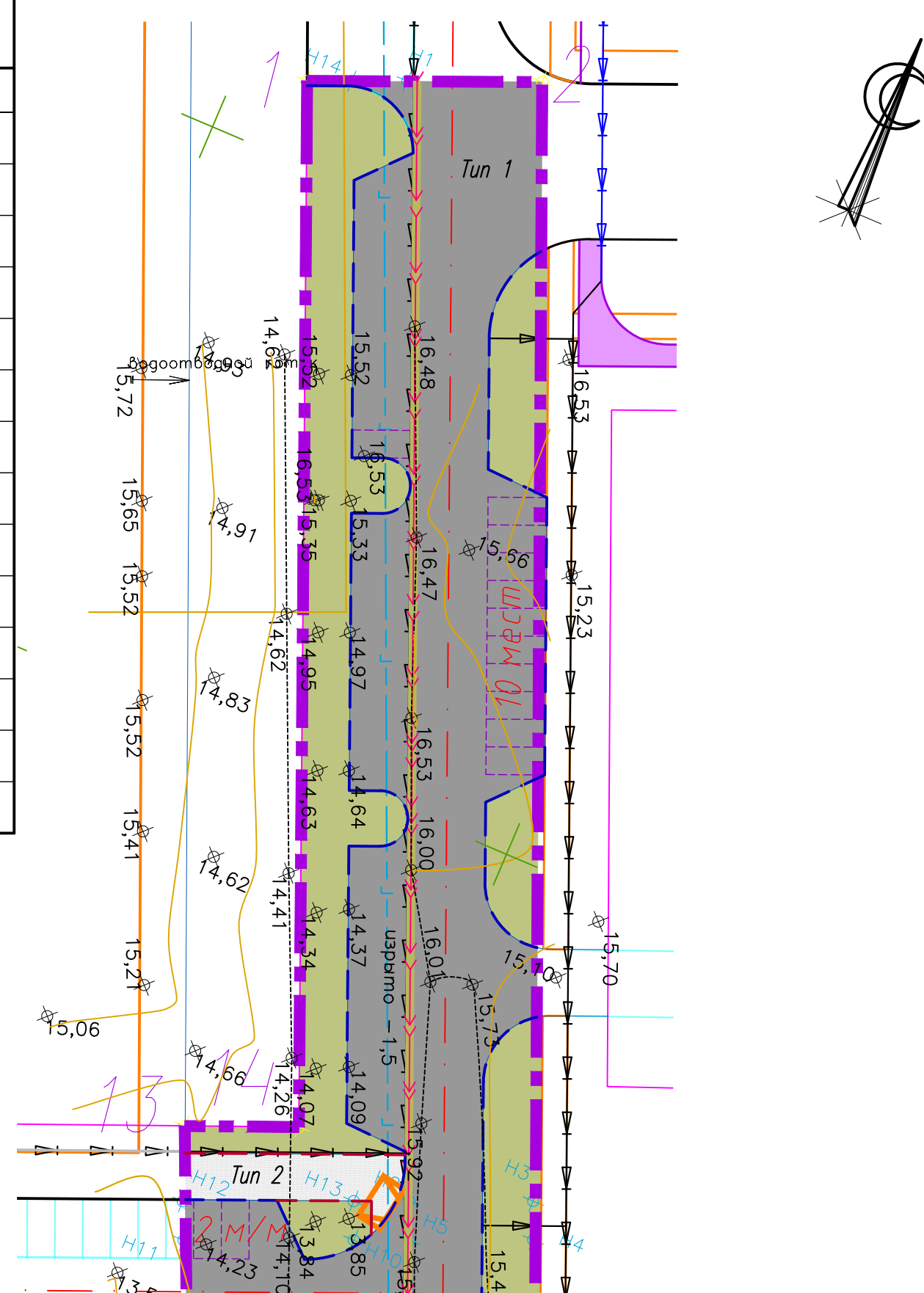
N по г/п	Наименование	Проект
1	а Административное здание исполнительных органов государственной власти. Блок 1	инд.
	б Административное здание исполнительных органов государственной власти. Блок 2	инд.
	в Теплый переход	инд.
2	Трансформаторная подстанция	инд.
3	Дизельная электростанция	инд.
4	Здание для курения с вытяжкой и отоплением	инд.
5	Парковка	инд.
6	Контенерная площадка (мусоросборник)	инд.
7	Место стоянки автобусов	инд.
8	Автобусная остановка	инд.

Условн. обозн.	Наименование	Тип	Площадь покрытия кв. м
	Проектируемое асфальтобетонное покрытие проездов	1	23525
	Проектируемое асфальтобетонное покрытие тротуаров	2	3125
	Покрытие из тротуарной плитки Прямозвальный (Ла-Линия) Б.2.П.8 гранит белый 200x100x80 мм (или аналог)	3	3835
	Покрытие из тротуарной плитки Прямозвальный (Ла-Линия) Б.2.П.8 гранит красный 200x100x80 мм (или аналог)	4	1335
	Покрытие из тротуарной плитки Прямозвальный (Ла-Линия) Б.2.П.8 гранит белый 200x100x80 мм (или аналог)	5	380
	Покрытие из тротуарной плитки Старый город Б.1.Ф.8 Листовой гладкий Хаски (или аналог)	6	1230
	Покрытие из тротуарной плитки Старый город Б.1.Ф.8 Листовой гладкий Хаски (или аналог)	7	135
	Покрытие из тротуарной плитки Прямозвальный (Ла-Линия) Б.2.П.8 гранит белый 200x100x80 мм (или аналог)	8	325
	Бетонное покрытие отмостки	9	845
	Бортового камня 1П (ГОСТ 6666-81) (гранит Куртинский (или аналог))		4210 пм
	Бортового камня 5П (ГОСТ 6666-81) (гранит Куртинский (или аналог))		3550 пм
	Пластиковый лоток ООО "Авастек" серии Norma Plastik (или аналог)		860 пм
	Пластиковый лоток ООО "Авастек" серии Profi Plastik (или аналог)		1160 пм

\* На участках, где осуществляется проезд через линию водоотвода



Ведомость элементов озеленения				
Поз.	Наименование породы или вида насаждений	Возраст, лет	Кол.	Примечание
1	Береза бородавчатая	10	15	или аналог
2	Рябина сибирская	10	10	или аналог
3	Кизильник блестящий	6	298	или аналог
4	Дерен белый	6	56	или аналог
5	Площадь озеленения с внесением плодородной земли (h=0,20 м), в т.ч.:		14452,85	м2
	- Газон		14301,85	м2
	- Цветник		151,00	м2
	Травосмесь для обычного газона:		200	кг
а)	Гребневик обыкновенный	14		кг
б)	Матлик луговая	21		кг
в)	Овсяница красная	65		кг
г)	Райграс пастбищный	100		кг



Условные обозначения:

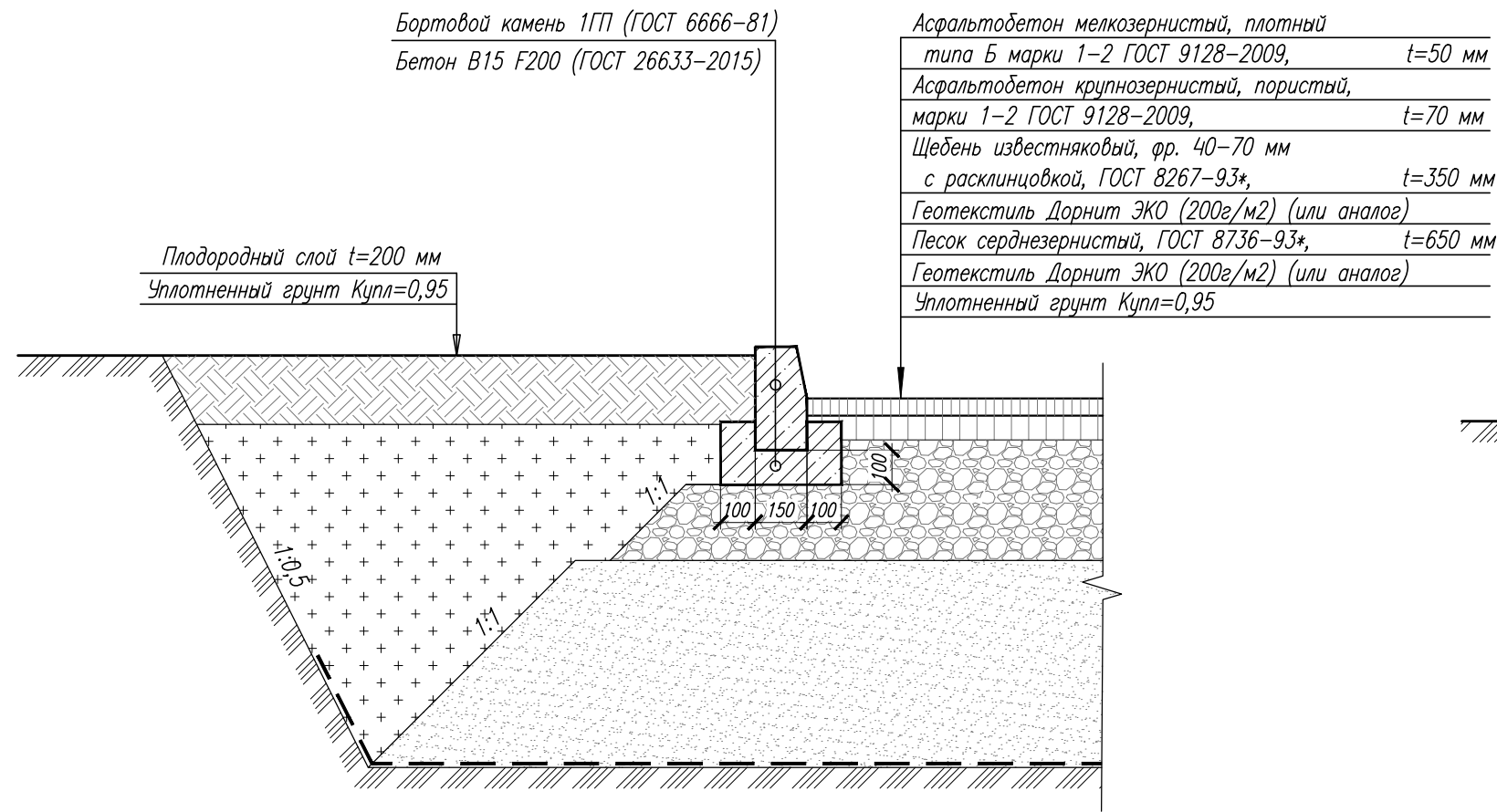
- Граница земельного участка
- Красная линия
- Граница земельного участка для строительства ТП
- Демонтаж
- Проектируемое здание
- Отмостка
- Асфальтобетонное покрытие проездов
- Асфальтобетонное покрытие тротуаров
- Тротуарная плитка
- Тротуарная плитка
- Тротуарная плитка
- Цветник
- Газон
- Шлагбаум на въезде в зоны с ограничением движения
- Бортового камня 1П (ГОСТ 6666-81)
- Бортового камня 5П (ГОСТ 6666-81)
- Снос зеленых насаждений

Примечания:  
Снос деревьев учтен по акту обследования зеленых насаждений от 17 июля 2023г.

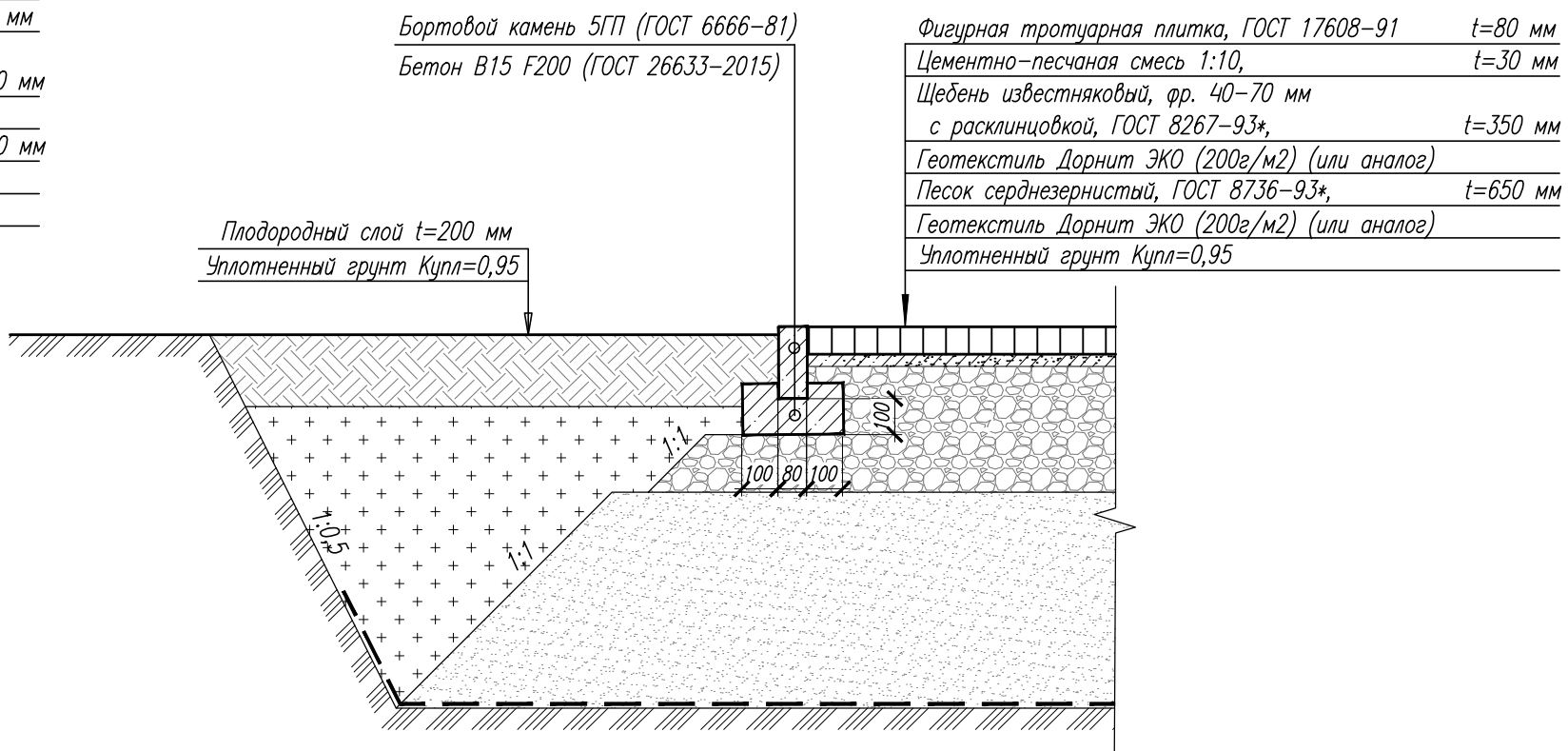
1361-П			
Изм.	Кол.	Лист	М.д.
Разработал	Домодедова	Подп.	Лист
Проверил	Таланцев	06.23	Лист
ГИП	Кривенко	06.23	Лист
Н. контр.	Судоров	06.23	Лист
Административное здание исполнительных органов государственной власти ЯНАО, в. Селекар, в том числе затраты на проектно-изыскательские работы, 1 этап			
Административное здание исполнительных органов государственной власти			
Стадия		Лист	Листов
Р		5	
План благоустройства территории. М 1:500			
ООО "АЛЬЯНС"			



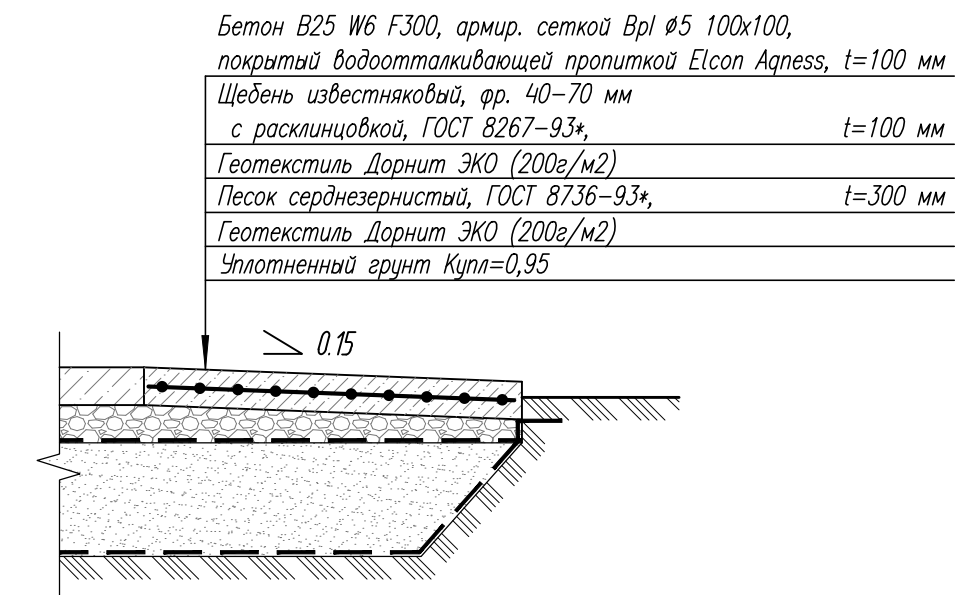
Тип 1: Асфальтобетонное покрытие проездов



Тип 5, 7: Покрытие загрузочных площадок и площадки высадки пассажиров (у парадного входа здания) из тротуарной плитки



Тип 9: Отмостка



Тип 2: Асфальтобетонное покрытие тротуаров

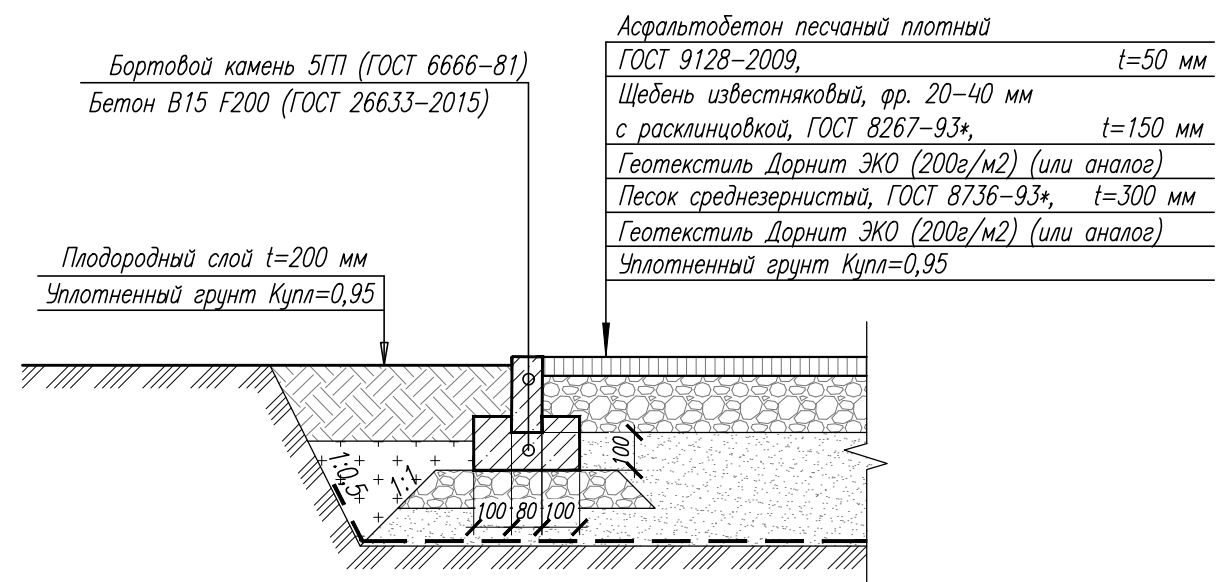


Схема устройства дождеприемного лотка

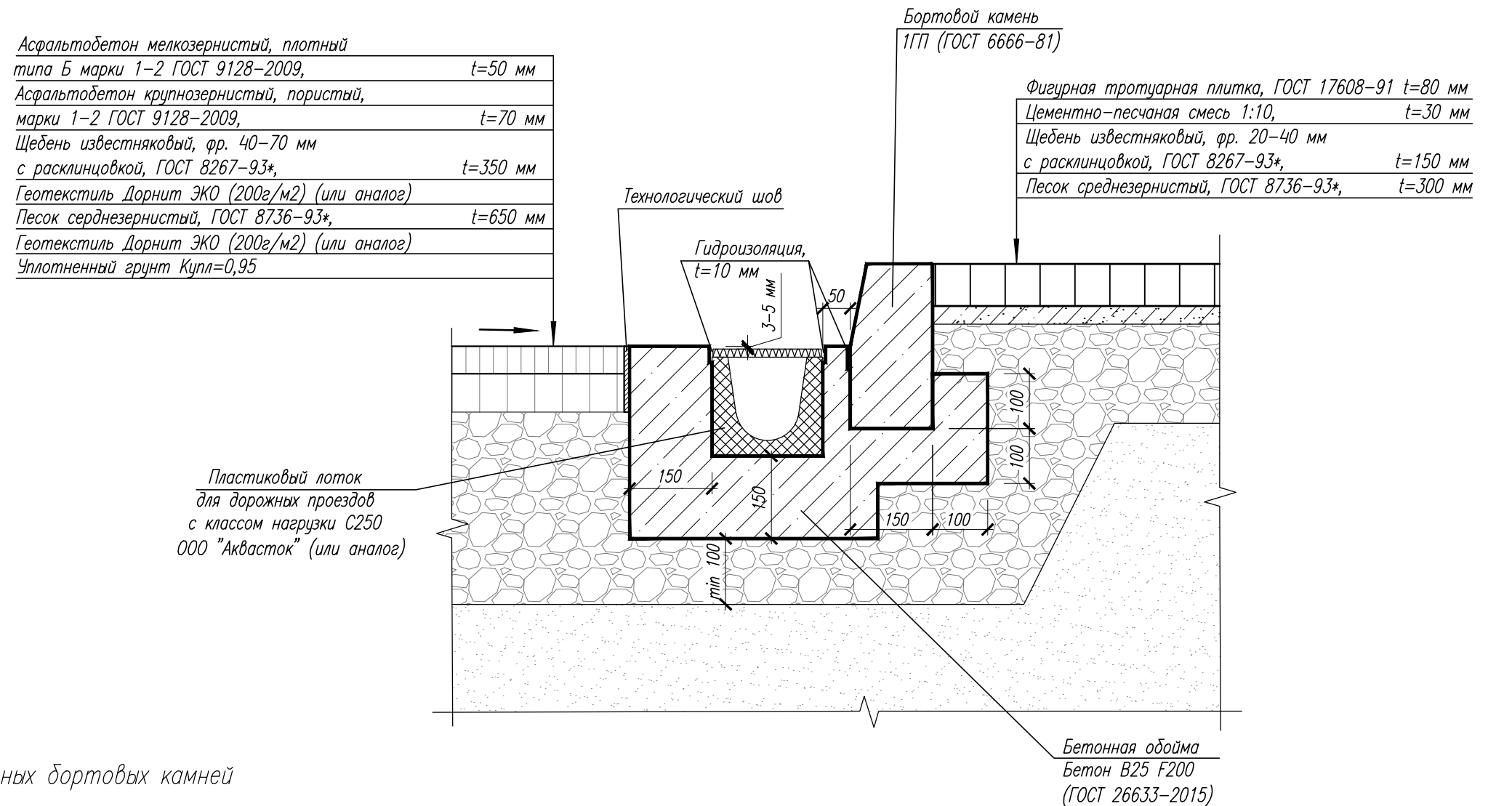
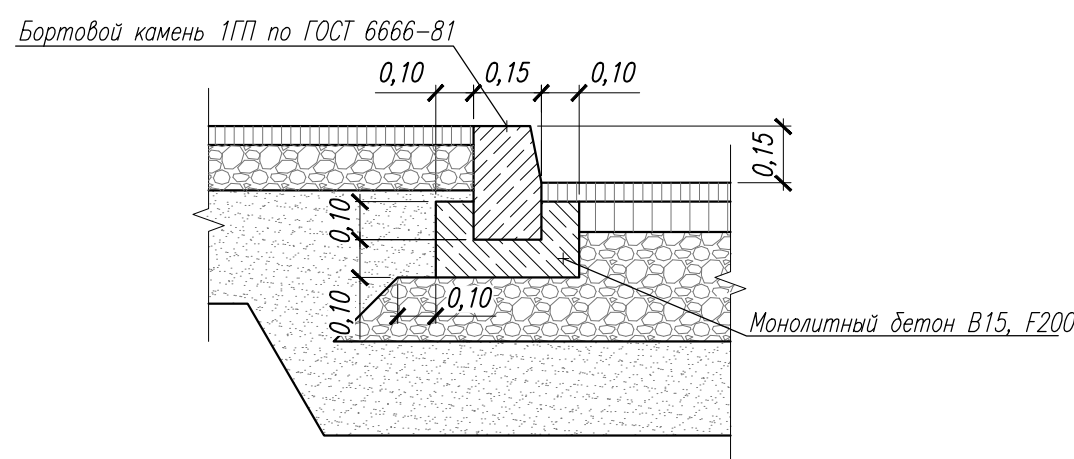
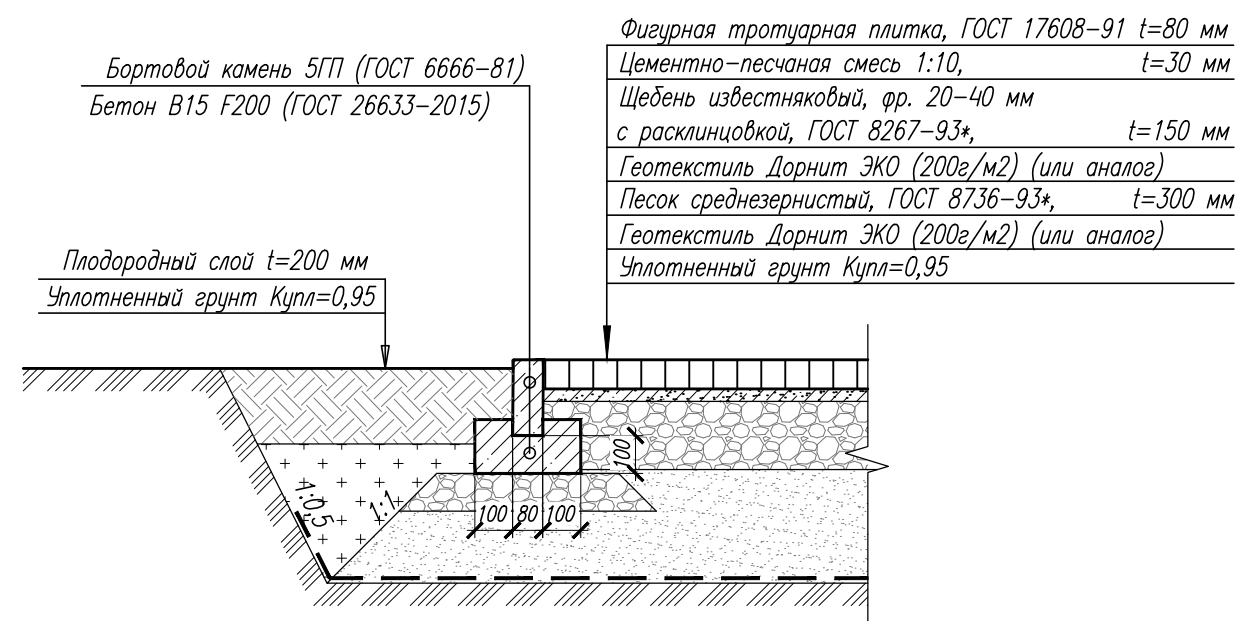



Схема устройства бетонных бортовых камней



Тип 3, 4, 6, 8: Покрытие тротуаров из тротуарной плитки



					1361-ГП				
					Административное здание исполнительных органов государственной власти ЯНАО, г. Салехард, в том числе затраты на проектно-изыскательские работы, 1 этап				
Изм.	Кол.ч.	Лист	№ док.	Подп.	Дата	Административное здание исполнительных органов государственной власти	Стадия	Лист	Листов
Разработал	Домоведова				06.23		Р	6	
Проверил	Таланцев				06.23				
ГИП	Кривенко				06.23	Конструкции дорожных одежд		ООО "АЛЪЯНС"	
Н. контр.	Суворов				06.23				

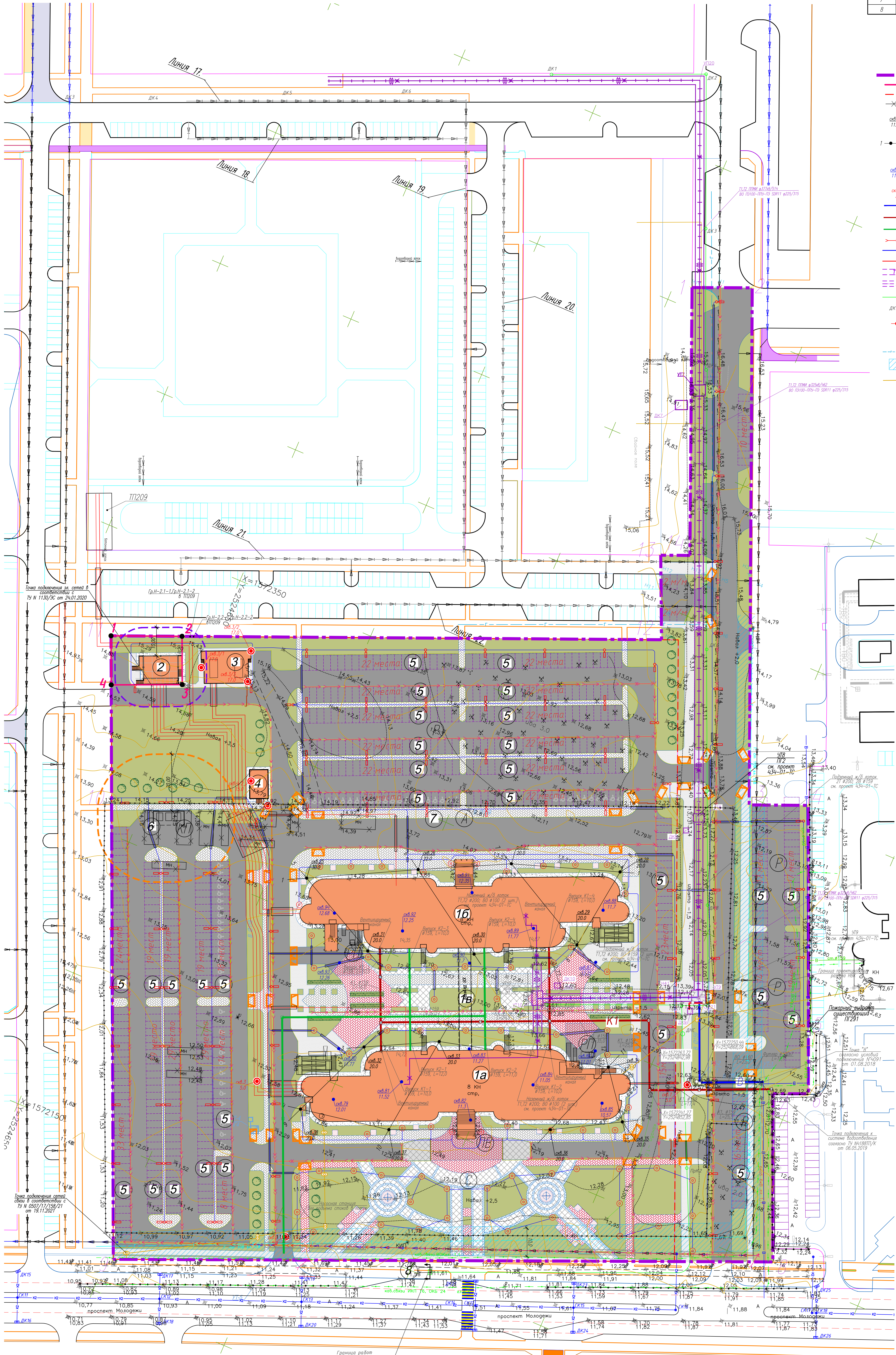
Согласовано  
Взам. инв. №  
Подп. и дата  
Инв. № подл.



№ по г/п	Наименование	Проект	
1	а	Административное здание исполнительных органов государственной власти. Блок 1	инд.
	б	Административное здание исполнительных органов государственной власти. Блок 2	инд.
2	Трансформаторная подстанция	инд.	
3	Дальняя электростанция	инд.	
4	Здания для хранения с топливом и отоплением	инд.	
5	Парковка	инд.	
6	Контейнерная площадка (мусоросборник)	инд.	
7	Места стоянки автомобилей	инд.	
8	Автобусная остановка	инд.	

Условные обозначения:

- Граница земельного участка
- Граница земельного участка для строительства ПП
- Красная линия
- Демонтаж
- Инженерно-геологическая скважина, ее номер и глубина. В соотв. с техническим отчетом 01.05-20-ИКИ от 2020 г. и 18.05-20-ИКИ от 2020 г.
- Инженерно-геологическая скважина, ее номер и глубина. В соотв. с техническим отчетом 13.61/11-П от 2011 г.
- Инженерно-геологическая скважина, ее номер и глубина. В соотв. с техническим отчетом 10.04-23-ИКИ от 2023 г.
- Сеть водоснабжения
- Канализация изливов
- Канализация
- Ливневая канализация
- Проложка кабеля в траншее с защитой плитой ПКЗ
- Траншея кабельной ЛЭП 0,4 кВ
- Тепловоснабжение
- Тепловоснабжение (подземная сеть)
- Дренаж тепловой сети
- Дренажные колоды
- Уличная светотехника
- Тротуарная светотехника
- Сеть газопровода
- Охранная зона газопровода (10м)
- Наружные сети связи



13.61-ПП		13.61-ПП	
Изм.	Конт.	Лист	Листов
1	1	1	1
2	2	2	2
3	3	3	3
4	4	4	4
5	5	5	5
6	6	6	6
7	7	7	7
8	8	8	8
9	9	9	9
10	10	10	10
11	11	11	11
12	12	12	12
13	13	13	13
14	14	14	14
15	15	15	15
16	16	16	16
17	17	17	17
18	18	18	18
19	19	19	19
20	20	20	20
21	21	21	21
22	22	22	22
23	23	23	23
24	24	24	24
25	25	25	25
26	26	26	26
27	27	27	27
28	28	28	28
29	29	29	29
30	30	30	30
31	31	31	31
32	32	32	32
33	33	33	33
34	34	34	34
35	35	35	35
36	36	36	36
37	37	37	37
38	38	38	38
39	39	39	39
40	40	40	40
41	41	41	41
42	42	42	42
43	43	43	43
44	44	44	44
45	45	45	45
46	46	46	46
47	47	47	47
48	48	48	48
49	49	49	49
50	50	50	50
51	51	51	51
52	52	52	52
53	53	53	53
54	54	54	54
55	55	55	55
56	56	56	56
57	57	57	57
58	58	58	58
59	59	59	59
60	60	60	60
61	61	61	61
62	62	62	62
63	63	63	63
64	64	64	64
65	65	65	65
66	66	66	66
67	67	67	67
68	68	68	68
69	69	69	69
70	70	70	70
71	71	71	71
72	72	72	72
73	73	73	73
74	74	74	74
75	75	75	75
76	76	76	76
77	77	77	77
78	78	78	78
79	79	79	79
80	80	80	80
81	81	81	81
82	82	82	82
83	83	83	83
84	84	84	84
85	85	85	85
86	86	86	86
87	87	87	87
88	88	88	88
89	89	89	89
90	90	90	90
91	91	91	91
92	92	92	92
93	93	93	93
94	94	94	94
95	95	95	95
96	96	96	96
97	97	97	97
98	98	98	98
99	99	99	99
100	100	100	100

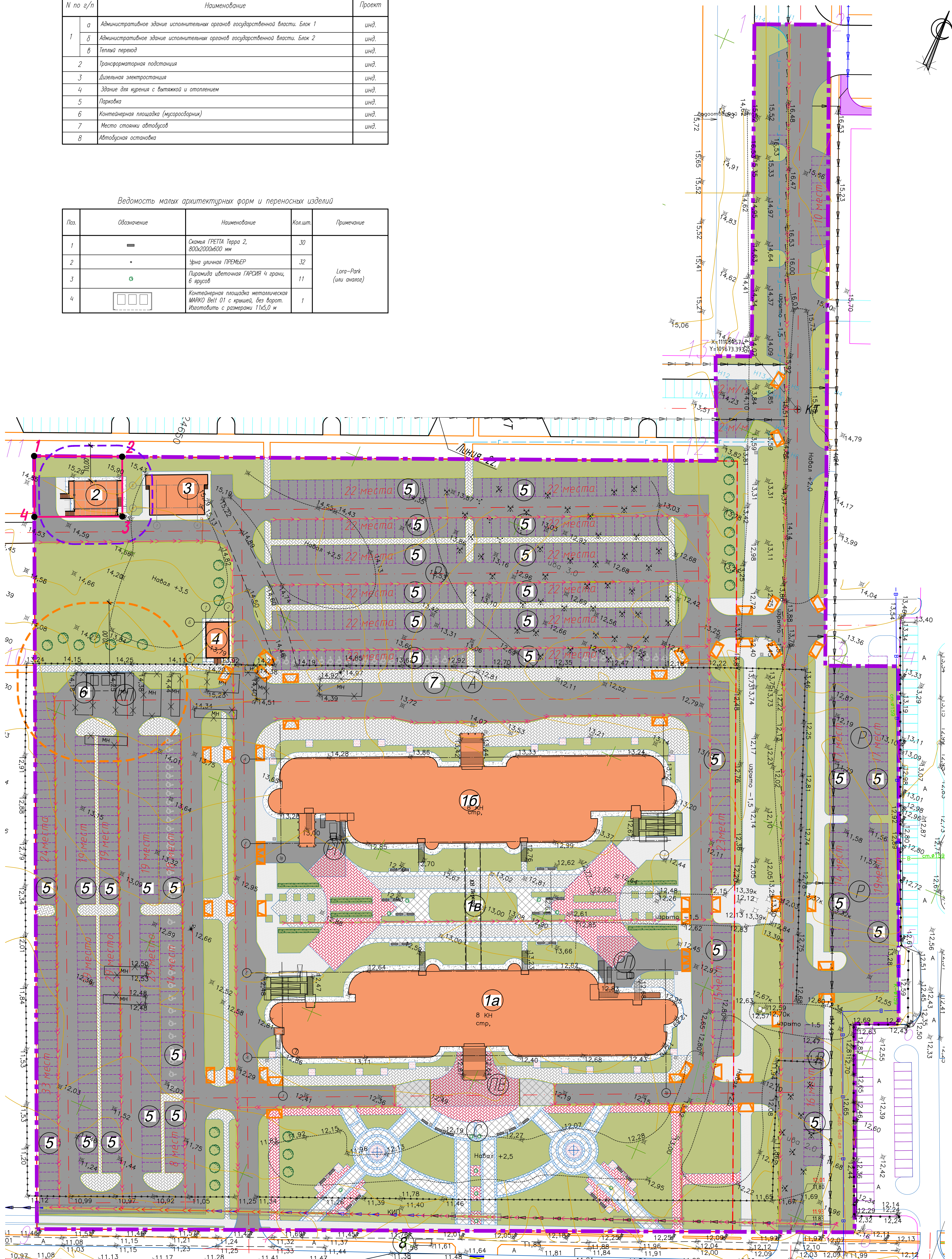
ООО "АЛЬЯНС" Копирбай Ферит АО



№ по г/п	Наименование	Проект	
1	а	Административное здание исполнительных органов государственной власти. Блок 1	инд.
	б	Административное здание исполнительных органов государственной власти. Блок 2	инд.
	в	Теплый переход	инд.
2	Трансформаторная подстанция	инд.	
3	Дизельная электростанция	инд.	
4	Здание для курения с ватжкой и отоплением	инд.	
5	Парковка	инд.	
6	Контейнерная площадка (мусоросборник)	инд.	
7	Место стоянки автобусов	инд.	
8	Автобусная остановка	инд.	

Ведомость малых архитектурных форм и переносных изделий

Поз.	Обозначение	Наименование	Кол.шт.	Примечание
1	—	Скамья ГРЕТА Terra 2, 800х2000х600 мм	30	Loro-Park (или аналог)
2	•	Урна уличная ПРЕМЬЕР	32	
3	○	Пирамида цветочная ГАРСИЯ 4 грани, 6 ярусов	11	
4	□	Контейнерная площадка металлическая MARKO Belt 01 с крышей, без ворот. Изготовить с размерами 11х5,0 м	1	



Условные обозначения:

- Граница земельного участка
- Красная линия
- Граница земельного участка для строительства ТП
- Демонтаж
- Проектируемое здание
- Отметка
- Асфальтобетонное покрытие проездов
- Асфальтобетонное покрытие тротуаров
- Тротуарная плитка
- Тротуарная плитка
- Тротуарная плитка
- Цветник
- Газон
- Шлагбаум на въезде в зоны с ограничением движения
- Зона понижения бортового камня

				1361-П		
Изм.	Кол.	Лист	М. дат.	Подп.	Лист	Листов
Разработал	Домодедова	06.23			Административное здание исполнительных органов государственной власти	8
Проверил	Таланцев	06.23			Стадия	Р
ГИП	Кривенко	06.23			План малых архитектурных форм.	
Н. контр.	Суворова	06.23			М 1:500	