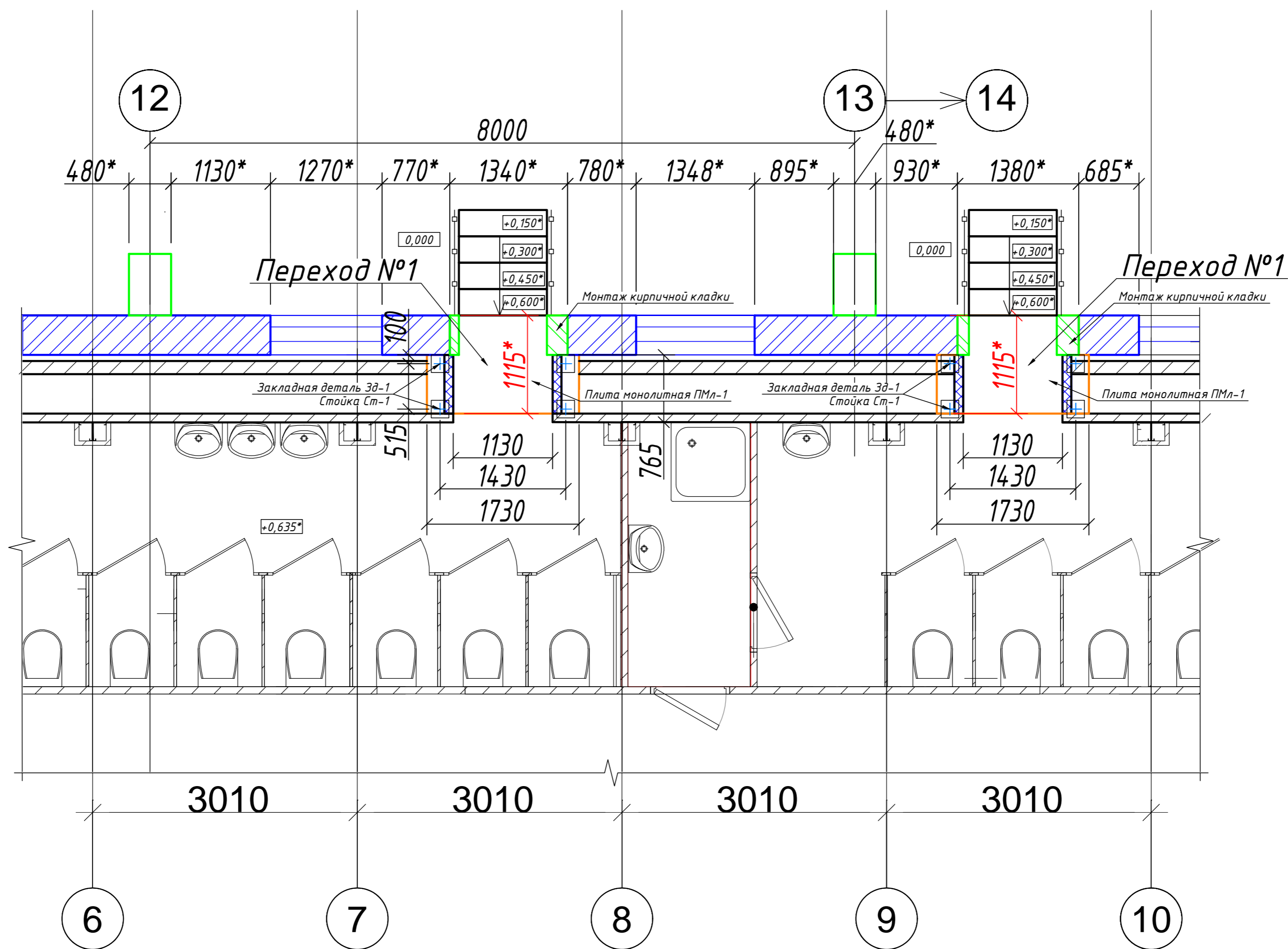


Фрагмент плана устройства Переходов №1 осях 12-14 (Западное АБК)

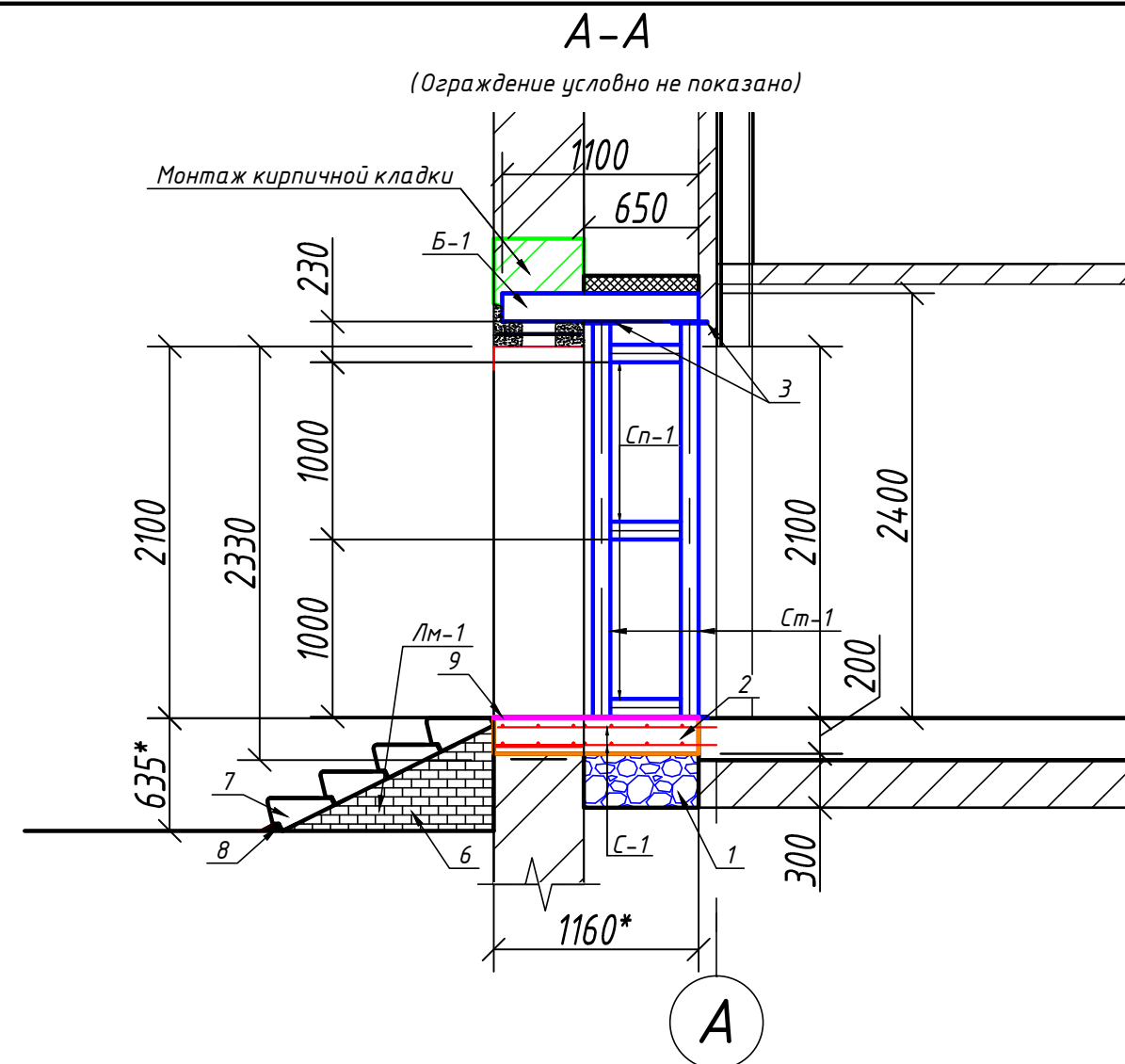
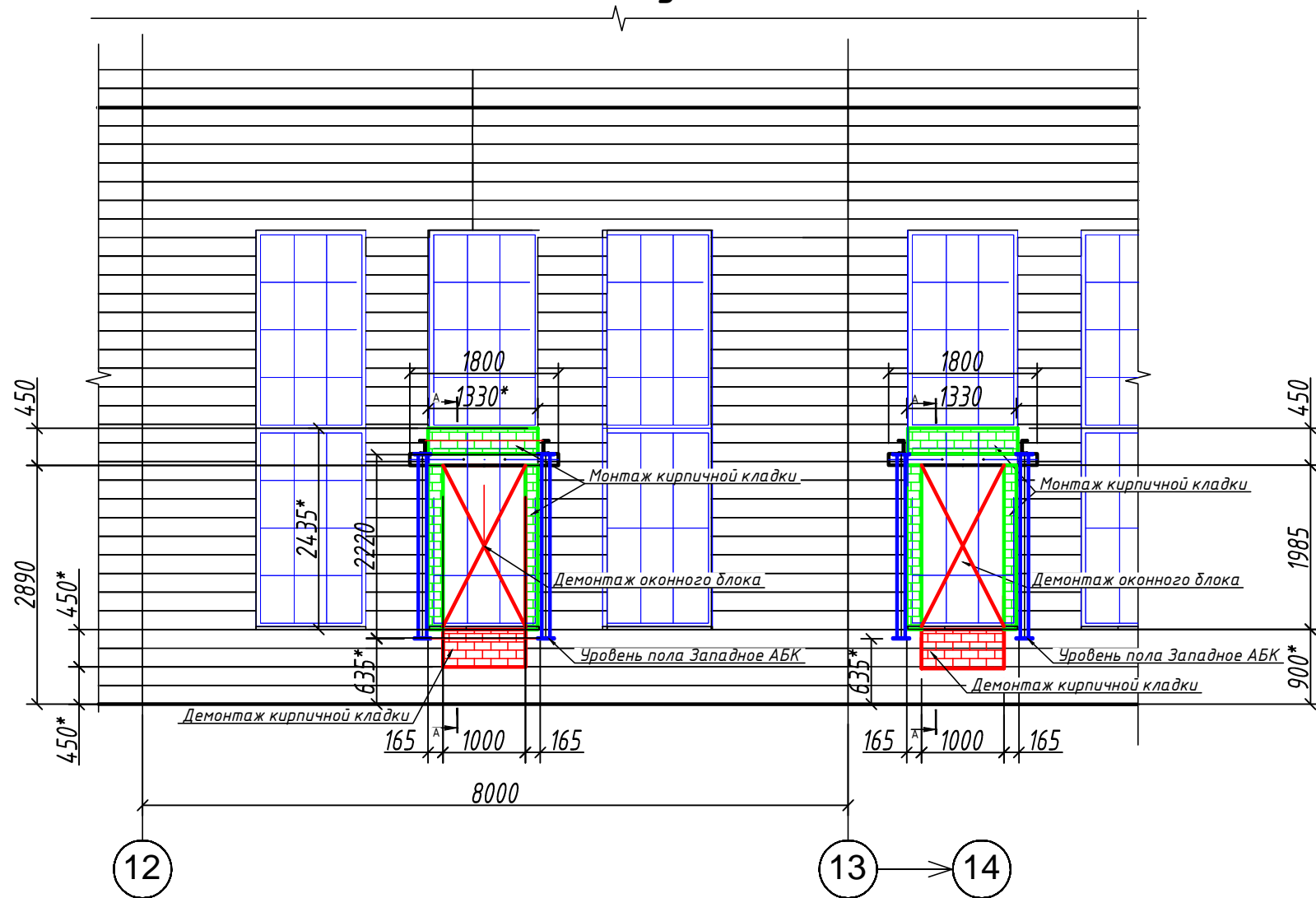


Согласовано
Инв. № подл.
Подпись и дата
Взам. инв. №

7321-24 АС.1					
МЦВ и АБК (западный и восточный)					
Изм.	Уч.	Лист	Докум.	Подпись	Дата
Утвердил					
Н.контроль	Громакова Н.В.				08.24.
Проверил	Неделько И.В.				08.24.
Исполнил	Тимофеев А.И.				08.24.
Устройство проемов и переходов В АБК (западный и восточный)				Стадия	Лист
				р.п.	1
Фрагмент плана устройства Переходов №1 осях 12-14				ПАО "ЧКПЗ" КБ КТО ГИ	

1. За относительную отметку 0,000 принята отметка чистового пола МЦ-8.

Фрагмент демонтажных/монтажных работ по Фасаду в осях 12-14



Ведомость объемов работ

Марка	Обозначение	Наименование	Кол. шт.	Масса ед. кг	Примечание
		Демонтаж работы			
1		КР-р-по 250 120 65/1НФ/200/2,0/50 на цементно-песчаном растворе М150	0,46		м ³
2		Демонтаж оконного блока 1330x2435*(h)	2		шт.
		Монтажные работы			
3		КР-р-по 250 120 65/1НФ/200/2,0/50 на цементно-песчаном растворе М150	1,0		м ³
4	ГОСТ 34028-2016	Арматура стержни А-III ф8мм, L=500 мм	32	0,197	6,30 кг

Перед началом производства работ выполнить высотную привязку пола цеха и пола АБК (западный).

Монтаж выполнить в следующей последовательности работ:

1. Демонтировать оконный блок;
2. Установить перемычку;
3. Выполнить демонтаж кирпичной кладки, в соответствии с размерами проемов;
4. Выполнить устройство подготовки из щебня и заливку монолитной плиты с армированием;
5. Выполнить монтаж металлической балки и металлического каркаса для облицовки Перехода сэндвич-панелями;
6. Выполнить монтаж кирпичной кладки, в соответствии с размерами проемов;
7. Установить ступени, а так же облицевать полы керамогранитной плиткой.
8. По всем металлическим конструкциям выполнить антикоррозионную защиту.
9. Необходимо составить акты освидетельствования скрытых работ.

* - размеры уточнить по месту.

					7321-24 АС.1			
					МЦВ и АБК (западный и восточный)			
Изм.	Уч.	Лист	Докум.	Подпись	Дата	Стадия	Лист	Листов
Утвердил						Устройство проемов и переходов в АБК (западный и восточный)	р.п.	2
Н.контроль	Громакова Н.В.				08.24.			
Проверил	Неделько И.В.				08.24.			
Исполнил	Тимофеев А.И.				08.24.	Фрагмент демонтажных/монтажных работ по Фасаду в осях 12-14	ПАО "ЧКПЗ" КБ КТО ГИ	
							Формат А3	

Согласовано

Взам. инв. №

Подпись и дата

Инв. № подл.

Спецификация Перехода №1 - 2 шт. (Западное АБК)

Марка поз.	Обозначение	Наименование	Кол шт.	Масса ед.кг	Примеч.
		Монтаж Перехода №1	2		
		<u>Закладные детали</u>			
Зд-1		Закладная деталь Зд-1	4	2,86	11,44 кг
4	ГОСТ 19903-2015	Лист $\frac{10 \text{ ГОСТ } 19903-2015}{\text{С } 235 \text{ ГОСТ } 27772-2021}$ 200x200	1	3,14	
5	ГОСТР 52544-2006	φ12 А-III (А400), L=500 мм	2	0,45	0,90 кг
		<u>Сетки арматурные</u>			
С-1		С-1 $\frac{\varnothing 12 \text{ АIII } -200}{\varnothing 12 \text{ АIII } -200}$ 119x168 $\frac{25}{50}$	2	19,77	39,54 кг
		<u>Сборочные единицы</u>			
Ст-1		Труба $\frac{100 \times 6 \text{ ГОСТ } 32931-2015}{\text{С } 245 \text{ ГОСТ } 27772-2021}$ L=2220	4	38,23	152,92 кг
3	ГОСТ 19903-2015	Лист $\frac{10 \text{ ГОСТ } 19903-2015}{\text{С } 235 \text{ ГОСТ } 27772-2021}$ 200x200	4	3,14	12,56 кг
Сп-1		Труба $\frac{100 \times 6 \text{ ГОСТ } 32931-2015}{\text{С } 245 \text{ ГОСТ } 27772-2021}$ L=395*	6	6,80	40,80 кг
Б-1		Швеллер $\frac{16 \text{ П ГОСТ } 8240-97}{\text{С } 245 \text{ ГОСТ } 27772-2021}$ L=1100	2	15,62	31,24 кг
		<u>Материалы</u>			
1	ГОСТ 8267-93	Щебень фр.20-40, М800, t=300 мм	0,35		м3
2	ГОСТ 26633-2015	Бетон В25 W6 F150 (М 350)	0,35		м3
		<u>Стеновые сэндвич-панели</u>			
	ГОСТ 32603-2012	ТСП-Z-100-1000-Г-Г-МВ (RAL 5005)			
ПС-1		2400(h)x650	2	34,32	3,12 кв.м
		<u>Кровельные сэндвич-панели</u>			
	ГОСТ 32603-2012	ТСП-Z-100-1000-ТГ-Г-МВ (RAL 5005)			
ПК-1		650(h)x1130	1	16,06	0,73 кв.м
ПН-1	Индивидуального изготовления	0,5x710x5,5 п.м (S=2,64 кв.м)	1	16,13	
ПН-2		0,5x240x1,5 п.м (S=0,36 кв.м)	1	1,50	
		<u>Стандартные изделия</u>			
		Стеновой саморез 6,3/5,5x140	37		шт.
		Силиконовый герметик, 420 мл	1		шт.
		<u>Лестничный марш</u>			
6	ГОСТ 530-2012	КР-р-по 250 120 65/1НФ/200/2,0/50	0,175		м3
7	ГОСТ 8717-2016	ЛС 11-Б	4		шт.
8	ГОСТ 26633-2015	Бетон В10 (М 150)	0,03		м3
9	ГОСТ Р 57141-2016	Керамогранитная плитка, t=10 мм на клеевой основе	1,2		м2
Ог-1	ГОСТ 25772-2021	Ограждение ОМВ-14-1	2		шт.

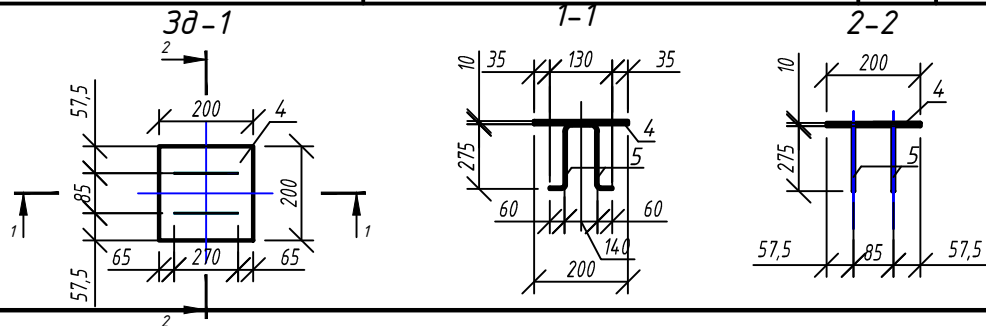
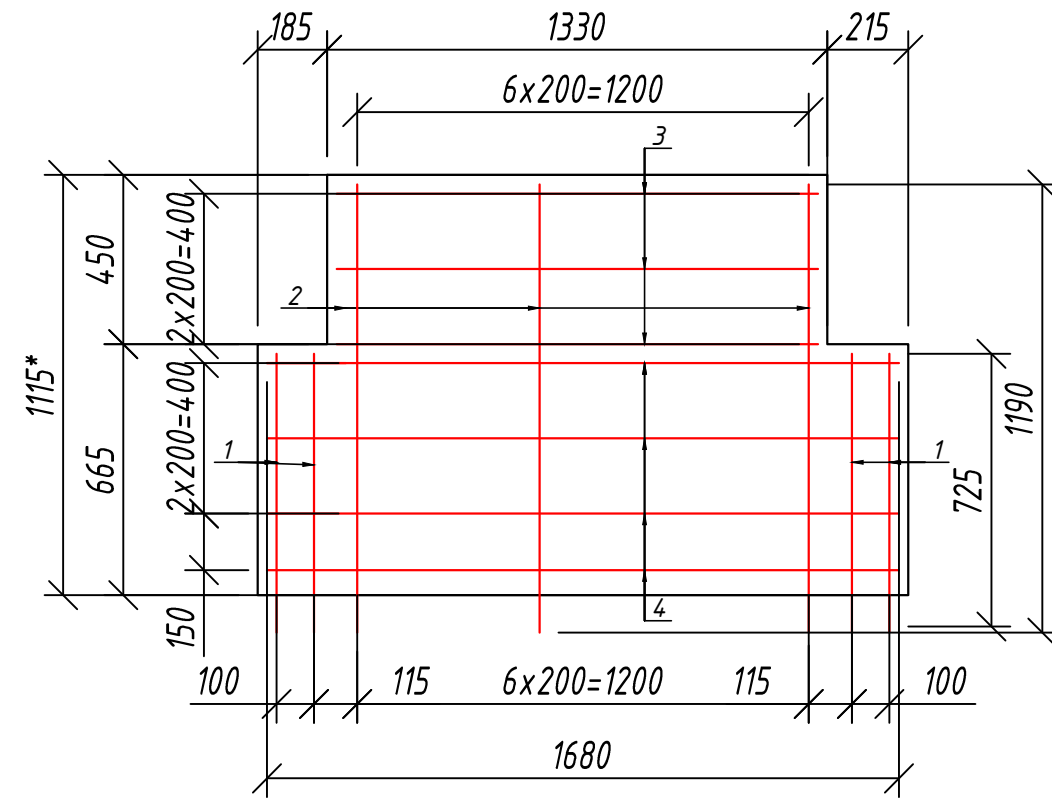


Схема армирования
Плиты монолитной ПМл-1



1. Перед началом производства работ выполнить высотную привязку пола цеха и пола АБК.
2. Данный лист см. совместно с листом 2.
3. После проведения сварочных работ на всех металлических конструкциях восстановить антикоррозионное покрытие.
Окрасить грунтовкой ГФ-021 на один слой, эмалью ПФ-115 на два слоя - 6,06 кв.м.
Расчет антикоррозионной защиты дана на один переход.

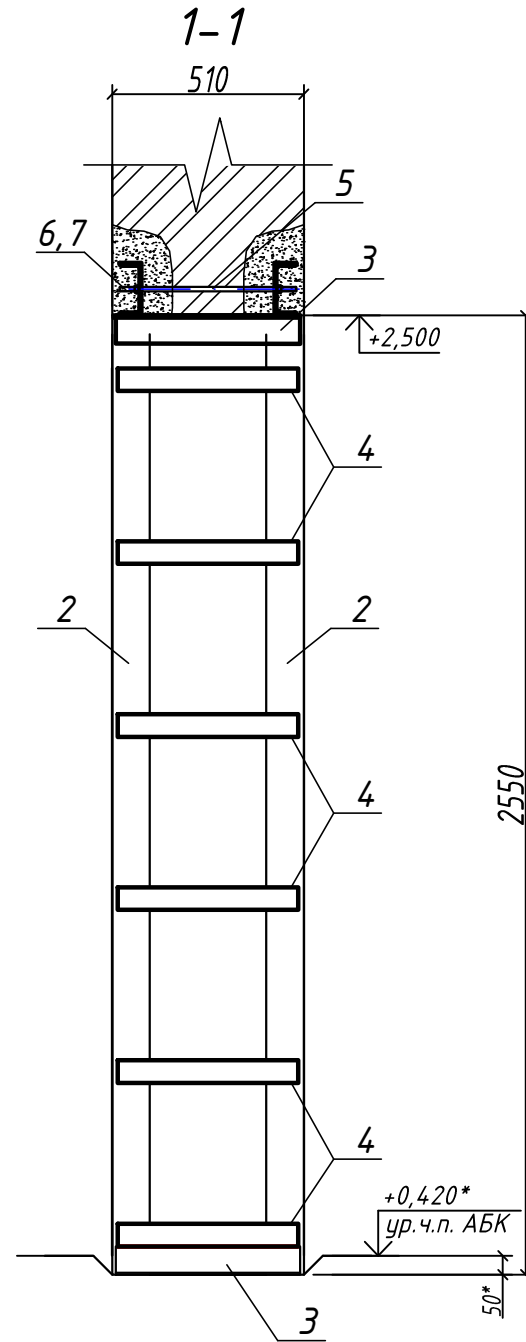
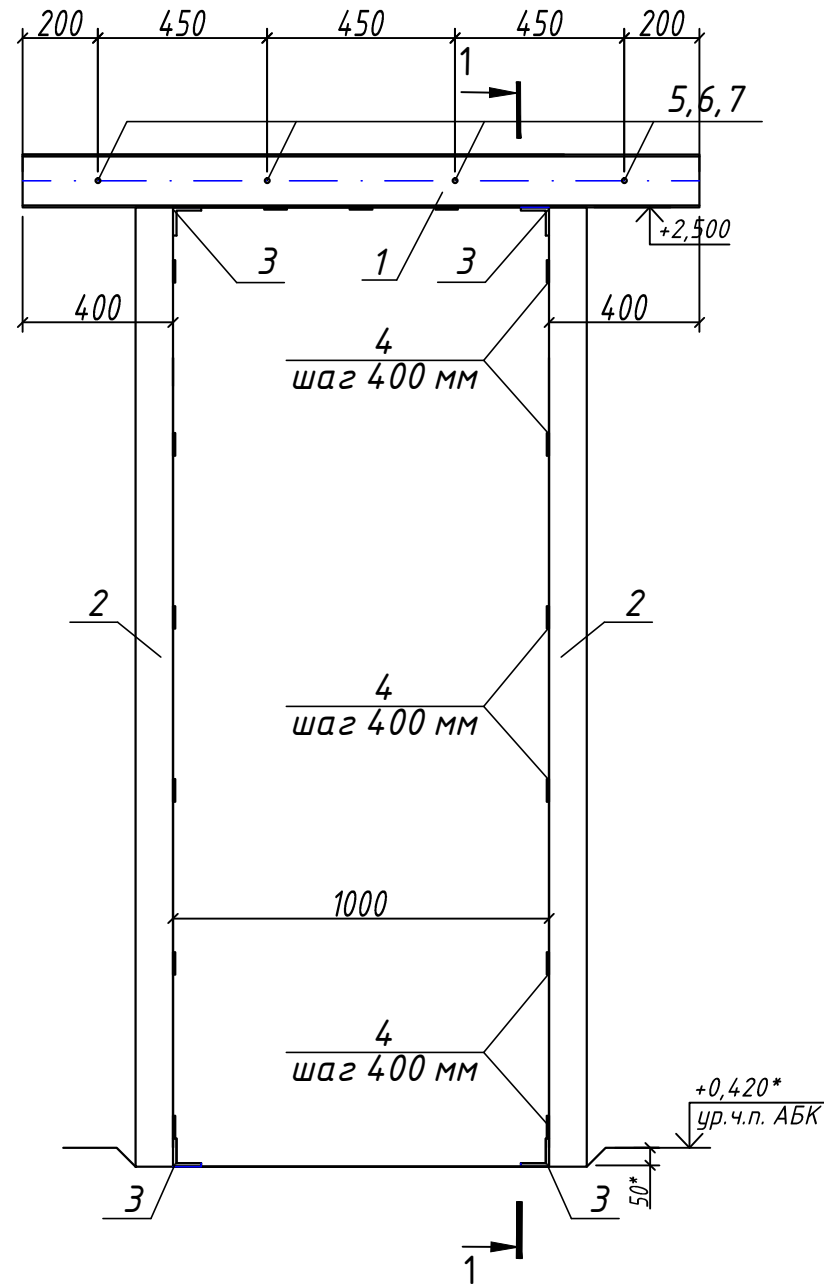
* - размеры уточнить по месту.

7321-24 АС.1								
МЦВ и АБК (западный и восточный)								
Изм.	Уч.	Лист	Докум.	Подпись	Дата			
Утвердил					Устройство проемов и переходов В АБК (западный и восточный)	Стадия	Лист	Листов
Н.контроль Громакова Н.В.						р.п.	3	
Проверил Неделько И.В.								
Исполнил Тимофеев А.И.								
Схема армирования Плиты монолитной ПМл-1					ПАО "ЧКПЗ" КБ КТО ГИ			

Спецификация устройства Проема Пр-1

Поз.	Обозначение	Наименование	Кол.	Масса ед., кг	Примечание
		Проем Пр-1	2		
1		Швеллер 14П ГОСТ 8240-97 С 245 ГОСТ 27772-2021 L= 1800 мм	2	22,14	44,28 кг
2		Уголок 100x8 ГОСТ 8509-93 С 245 ГОСТ 27772-2021 L= 2550 мм	4	31,24	124,96 кг
3		Уголок 75x6 ГОСТ 8509-93 С 245 ГОСТ 27772-2021 L= 490 мм	4	3,38	13,52 кг
4		Полоса 60x6 ГОСТ 103-2006 С 245 ГОСТ 27772-2021 L= 480 мм	15	1,37	20,55 кг
5		Шпилька M12, L=470 мм	4	0,47	Резьба 60 мм
6		Гайка M12	8	0,043	
7		Шайба M12	8	0,022	

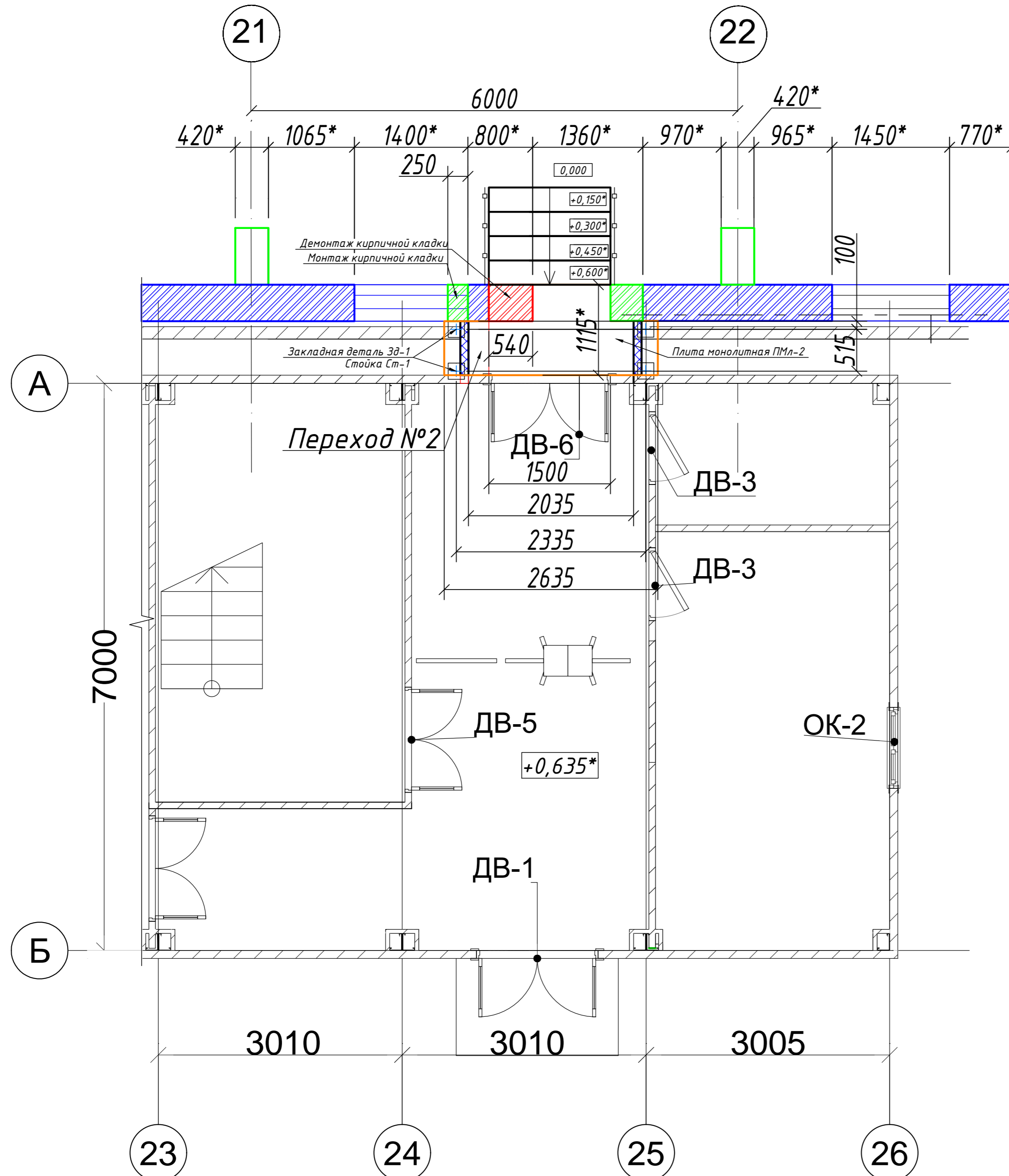
Схема устройства Проема Пр-1



1. Данный лист см. совместно с листом 2.
2. В процессе выполнения работ по устройству проемов вести постоянное наблюдение за техническим состоянием кладки стен, и в случае появления каких-либо деформаций (трещины, отколы и т.п.) работы следует немедленно прекратить.
3. Металлические конструкции сварные.
4. Сварку вести электродами типа Э42 по ГОСТ 9465-75 в соответствии с требованиями ГОСТ 5264-80. Типы и размеры швов принимать по виду примыкания свариваемых элементов, высоту катета принимать по наименьшей из толщин свариваемых деталей.
5. После проведения сварочных работ на всех металлических конструкциях восстановить антикоррозионное покрытие. Окрасить грунтовкой ГФ-021 на один слой, эмалью ПФ-115 на два слоя - 6,52 кв.м.

7321-24 АС.1							
МЦВ и АБК (западный и восточный)							
Изм.	Уч.	Лист	Докум.	Подпись	Дата		
Утвердил							
Н.контроль	Громакова Н.В.				08.24.		
Проверил	Неделько И.В.				08.24.		
Исполнил	Тимофеев А.И.				08.24.		
Устройство проемов и переходов в АБК (западный и восточный)					Стадия	Лист	Листов
					р.п.	4	
Схема устройства Проема Пр-1					ПАО "ЧКПЗ" КБ КТО ГИ		

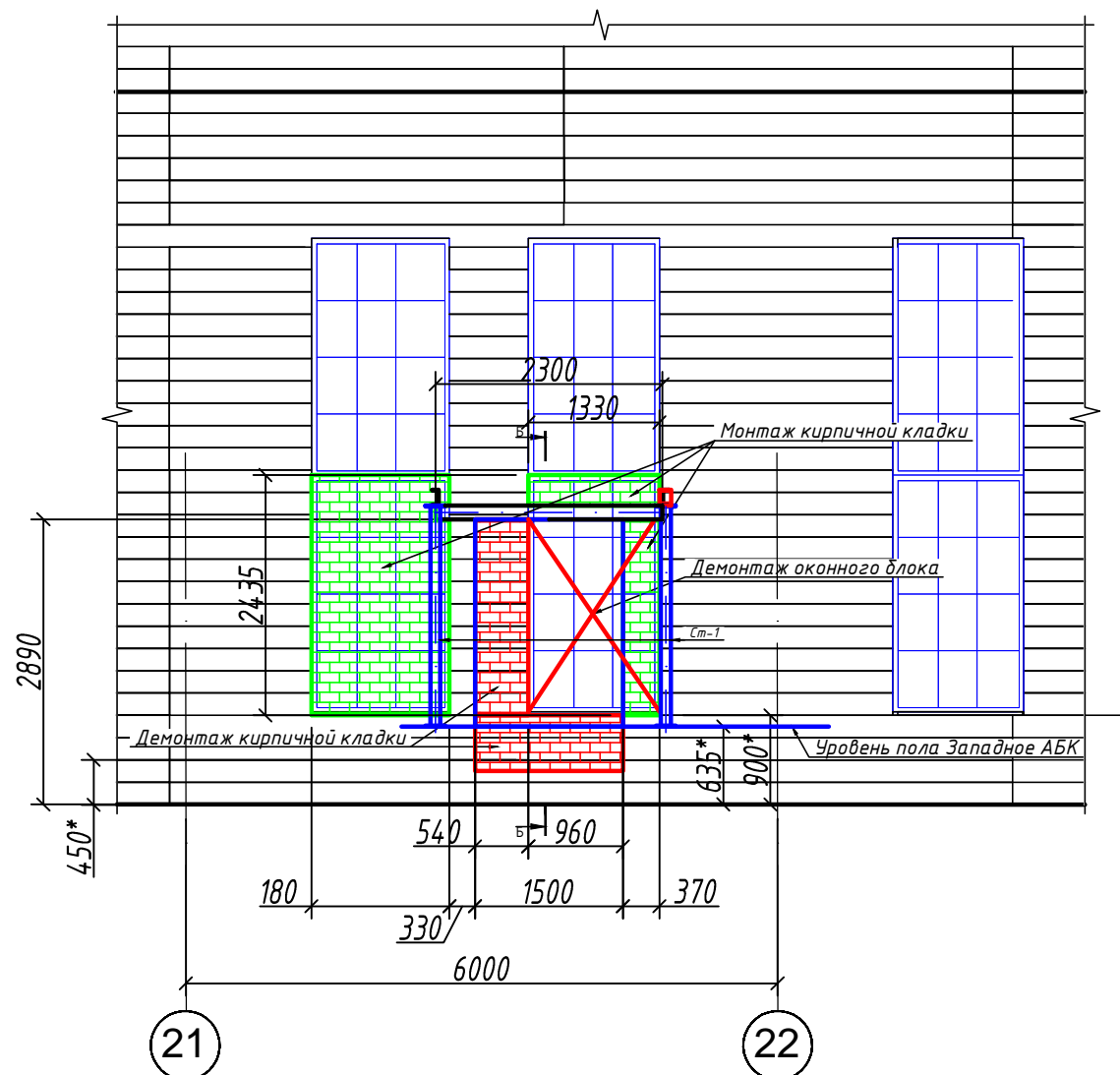
Фрагмент плана устройства Перехода №2 осях 21-22 (Западное АБК)



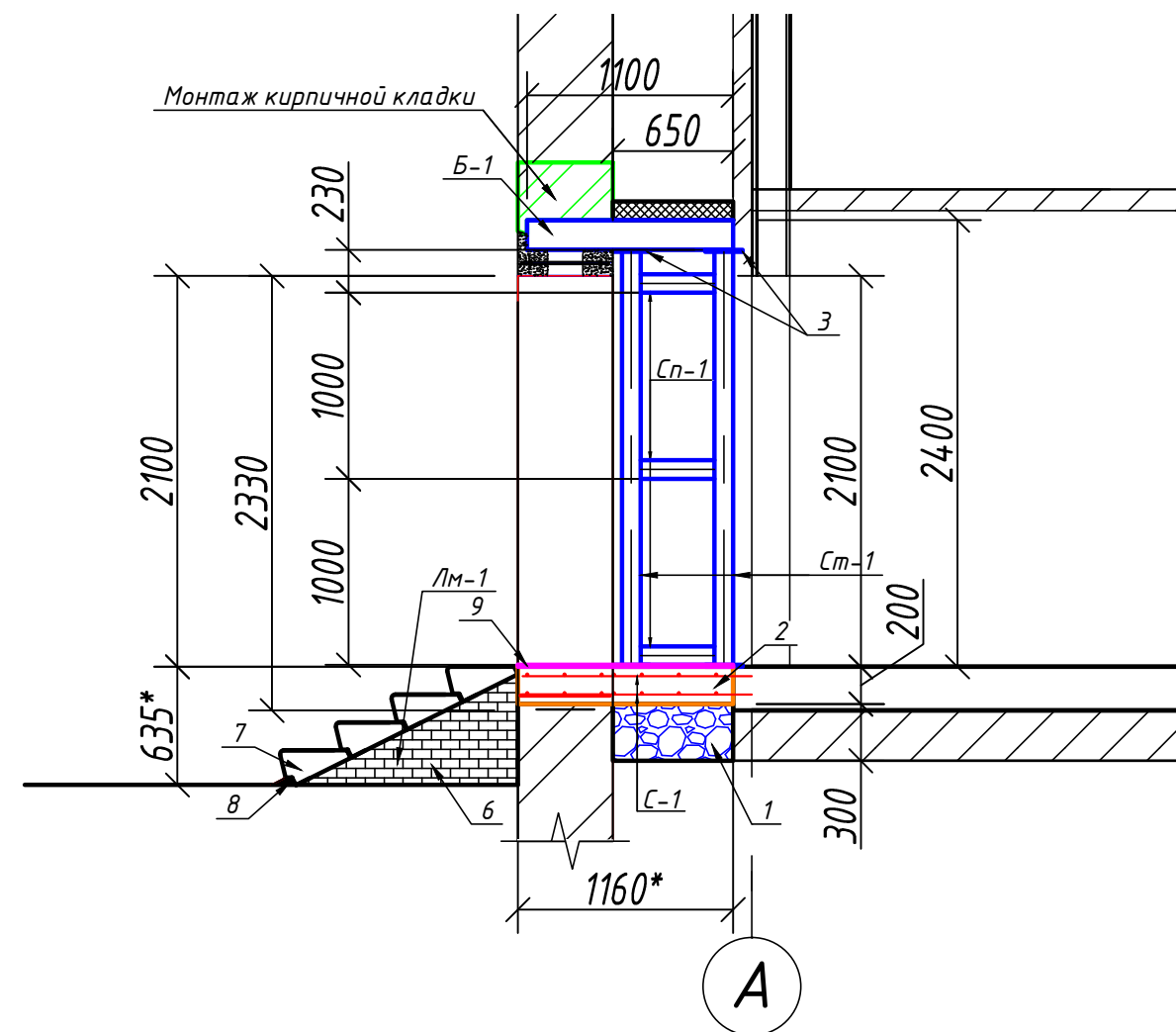
1. За относительную отметку 0,000 принята отметка чистового пола МЦ-8.

					7321-24 АС.1				
					МЦ8 и АБК (западный и восточный)				
Изм.	Уч.	Лист	Докум.	Подпись	Дата				
Утвердил						Устройство проемов и переходов В АБК (западный и восточный)	Стадия	Лист	Листов
Н.контроль	Громакова Н.В.				08.24.		р.п.	5	
Проверил	Неделько И.В.				08.24.	Фрагмент плана устройства Перехода №2 осях 21-22 (Западное АБК)	ПАО "ЧКПЗ" КБ КТО ГИ		
Исполнил	Тимофеев А.И.				08.24.				

Фрагмент демонтажных/монтажных работ по Фасаду в осях 21-22



Б-Б (Ограждение условно не показано)



Перед началом производства работ выполнить высотную привязку пола цеха и пола АБК (западный).

Монтаж выполнить в следующей последовательности работ:

1. Демонтировать оконный блок;
2. Установить перемычку;
3. Выполнить демонтаж кирпичной кладки, в соответствии с размерами проемов;
4. Выполнить устройство подготовки из щебня и заливку монолитной плиты с армированием;
5. Выполнить монтаж металлической балки и металлического каркаса для облицовки Перехода сэндвич-панелями;
6. Выполнить монтаж кирпичной кладки, в соответствии с размерами проемов;
7. Установить ступени, а так же облицевать полы керамогранитной плиткой.
8. По всем металлическим конструкциям выполнить антикоррозионную защиту.
9. Необходимо составить акты освидетельствования скрытых работ.

* - размеры уточнить по месту.

Ведомость объемов работ

Марка	Обозначение	Наименование	Кол. шт.	Масса ед. кг	Примечание
		Демонтаж кирпичной кладки			
1		КР-р-по 250 120 65/1НФ/200/2,0/50 на цементно-песчаном растворе М150	2,31		м ³
2		Демонтаж оконного блока 1330x2435*(h)	2		шт.
		Монтаж кирпичной кладки			
3		КР-р-по 250 120 65/1НФ/200/2,0/50 на цементно-песчаном растворе М150	0,88		м ³
4	ГОСТ 34 028-2016	Арматура стержни А-III ф8мм, L=500 мм	84	0,197	16,55 кг

7321-24 АС.1					
МЦВ и АБК (западный и восточный)					
Изм.	Уч.	Лист	Докум.	Подпись	Дата
Утвердил					
Н.контроль	Громакова Н.В.				08.24.
Проверил	Неделько И.В.				08.24.
Исполнил	Тимофеев А.И.				08.24.
				Устройство проемов и переходов в АБК (западный и восточный)	Стадия
					Лист
					Листов
				Фрагмент демонтажных/монтажных работ по Фасаду в осях 21-22	р.п.
					6
				ПАО "ЧКПЗ" КБ КТО ГИ	

Спецификация Перехода №2 (Западное АБК)

Марка поз.	Обозначение	Наименование	Кол шт.	Масса ед.кг	Примеч.
		Монтаж Перехода №2	1		
		<u>Закладные детали</u>			
Зд-1		Закладная деталь Зд-1	4	2,86	11,44 кг
4	ГОСТ 19903-2015	Лист $\frac{10 \text{ ГОСТ } 19903-2015}{\text{С } 235 \text{ ГОСТ } 27772-2021}$ 200x200	1	3,14	
5	ГОСТ Р 52544-2006	φ12 А-III (А400), L=500 мм	2	0,45	0,90 кг
		<u>Сетки арматурные</u>			
С-1		С-1 $\frac{\varnothing 12 \text{ АIII } -200}{\varnothing 12 \text{ АIII } -200}$ 119x168 $\frac{25}{50}$	2	25,59	51,18 кг
		<u>Сборочные единицы</u>			
Ст-1		Труба $\frac{100 \times 6 \text{ ГОСТ } 32931-2015}{\text{С } 245 \text{ ГОСТ } 27772-2021}$ L=2220	4	38,23	152,92 кг
3	ГОСТ 19903-2015	Лист $\frac{10 \text{ ГОСТ } 19903-2015}{\text{С } 235 \text{ ГОСТ } 27772-2021}$ 200x200	4	3,14	12,56 кг
Сп-1		Труба $\frac{100 \times 6 \text{ ГОСТ } 32931-2015}{\text{С } 245 \text{ ГОСТ } 27772-2021}$ L=395*	6	6,80	40,80 кг
Б-1		Швеллер $\frac{16 \text{ П ГОСТ } 8240-97}{\text{С } 245 \text{ ГОСТ } 27772-2021}$ L=1100	2	15,62	31,24 кг
		<u>Материалы</u>			
1	ГОСТ 8267-93	Щебень фр.20-40, М800, t=300 мм	0,53		м ³
2	ГОСТ 26633-2015	Бетон В25 W6 F150 (М 350)	0,48		м ³
		<u>Стеновые сэндвич-панели</u>			
	ГОСТ 32603-2012	ТСП-Z-100-1000-Г-Г-МВ (RAL 5005)			
ПС-1		2400(н)х650	2	34,32	3,12 кв.м
		<u>Кровельные сэндвич-панели</u>			
	ГОСТ 32603-2012	ТСП-Z-100-1000-ТГ-Г-МВ (RAL 5005)			
ПК-1		650(н)х2635	1	37,62	1,71 кв.м
		<u>Стандартные изделия</u>			
ПН-1	<u>Индивидуального изготовления</u>	0,5х710х5,5 п.м (S=2,64 кв.м)	1	16,13	
ПН-2		0,5х240х1,5 п.м (S=0,36 кв.м)	1	1,50	
		Стеновой саморез 6,3/5,5х140	39		шт.
		Силиконовый герметик, 420 мл	1		шт.
		<u>Лестничные марш</u>			
6	ГОСТ 530-2012	КР-р-по 250 120 65/1НФ/200/2,0/50	0,175		м ³
7	ГОСТ 8717-2016	ЛС 15-Б	4		шт.
8	ГОСТ 26633-2015	Бетон В10 (М 150)	0,05		м ³
9	ГОСТ Р 57141-2016	Керамогранитная плитка, t=10 мм на клеевой основе	2,0		м ²
Ог-1	ГОСТ 25772-2021	Ограждение ОМВ-14-1	2		шт.

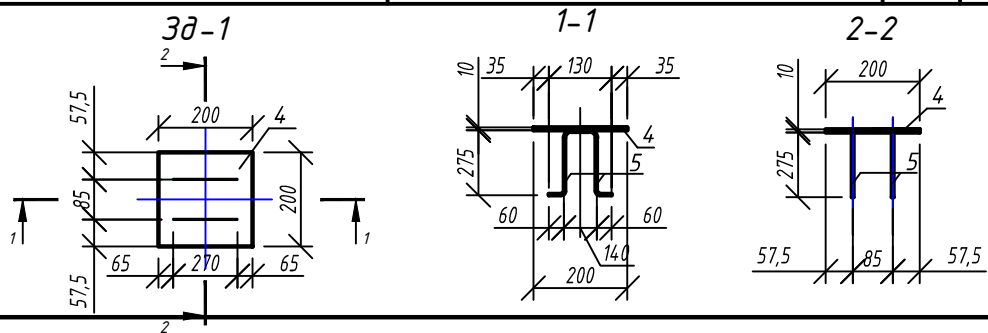
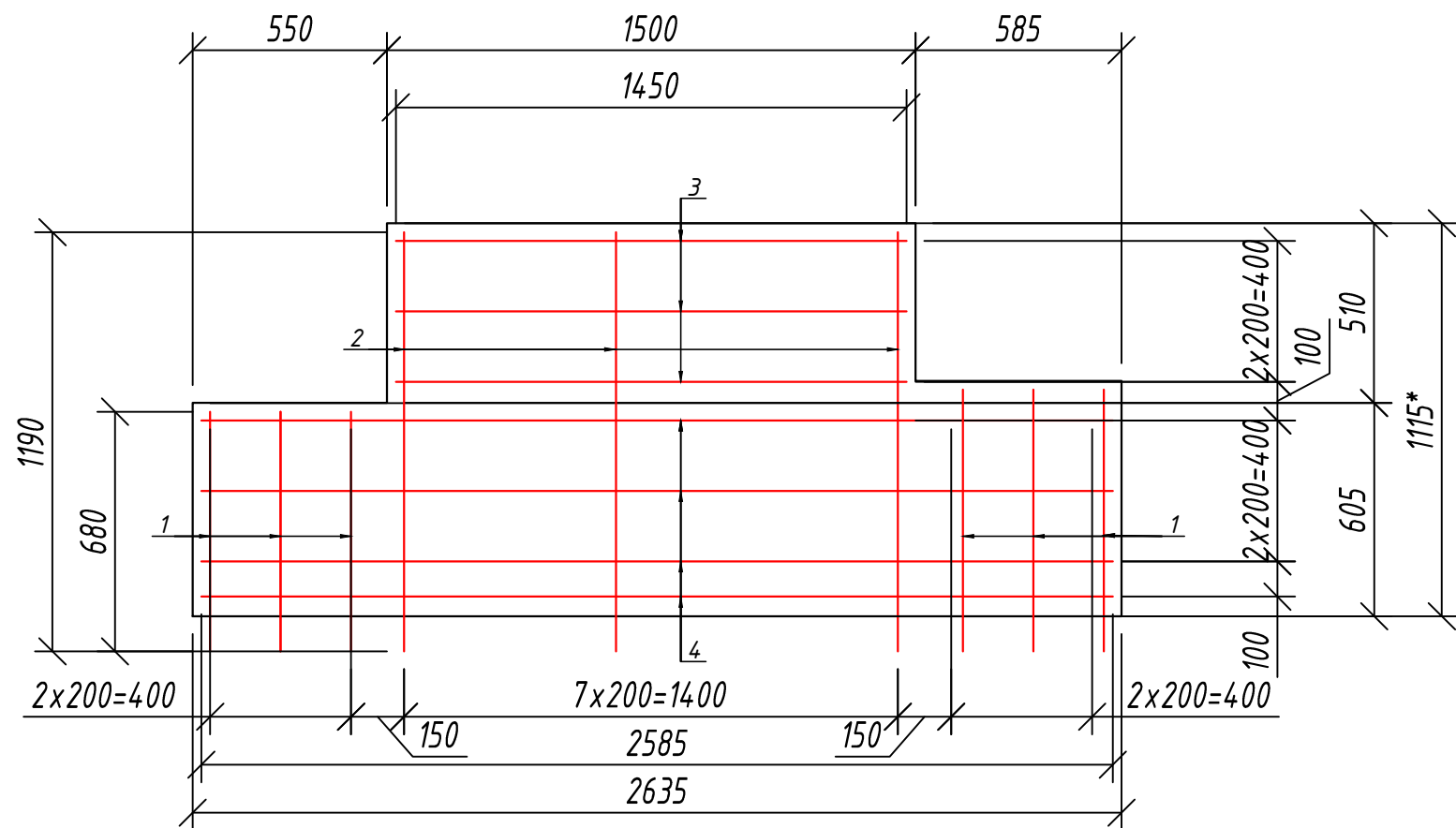


Схема армирования
Плиты монолитной ПМл-2

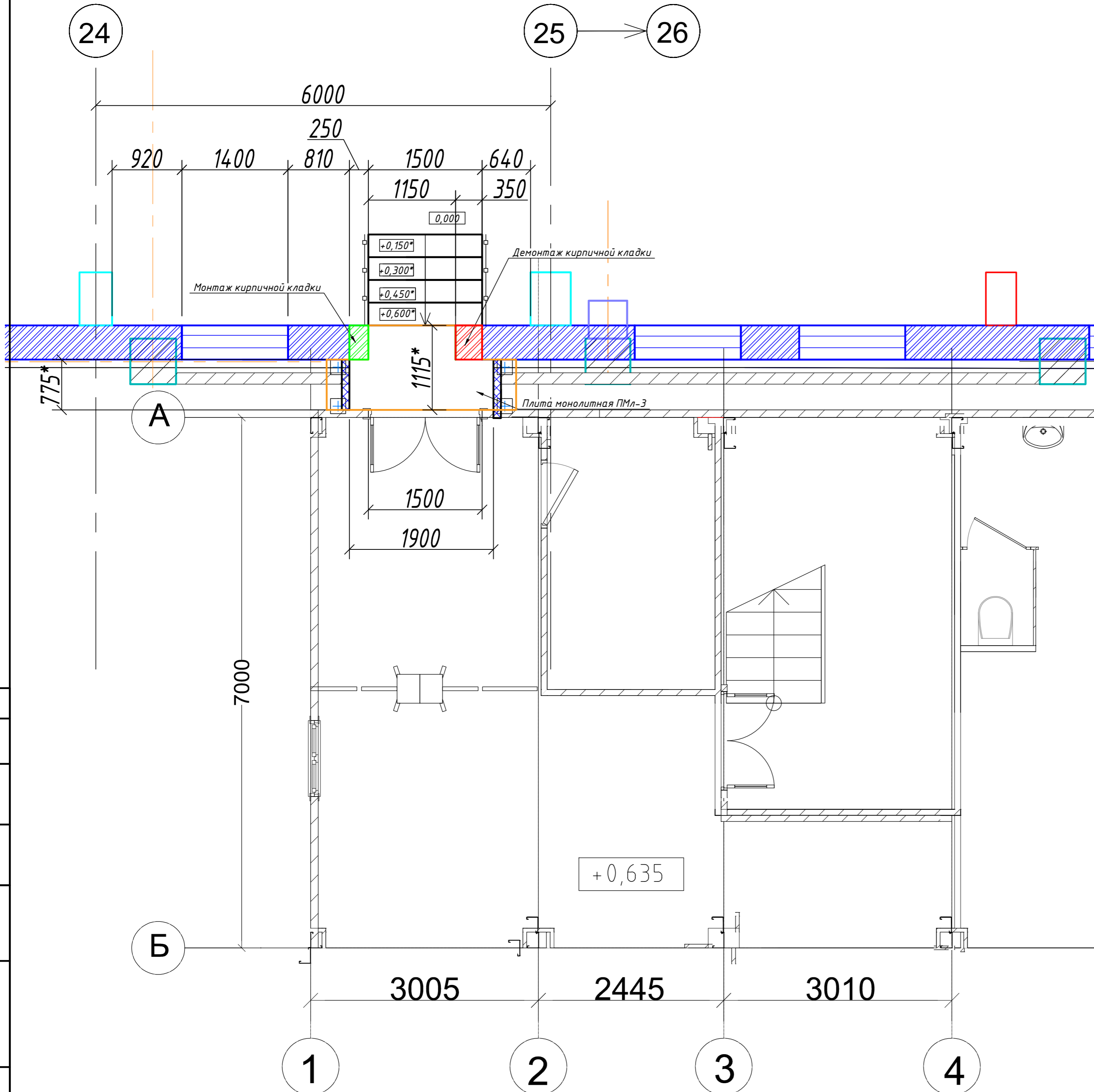


1. Перед началом производства работ выполнить высотную привязку пола цеха и пола АБК.
2. Данный лист см. совместно с листом 6.
3. После проведения сварочных работ на всех металлических конструкциях восстановить антикоррозионное покрытие.
Окрасить грунтовкой ГФ-021 на один слой, эмалью ПФ-115 на два слоя - 6,06 кв.м.
Расчет антикоррозионной защиты дана на один переход.

* - размеры уточнить по месту.

7321-24 АС.1					
МЦВ и АБК (западный и восточный)					
Изм.	Уч.	Лист	Докум.	Подпись	Дата
Утвердил					
Н.контроль	Громакова Н.В.				08.24.
Проверил	Неделько И.В.				08.24.
Исполнил	Тимофеев А.И.				08.24.
Устройство проемов и переходов В АБК (западный и восточный)					Стадия
					Лист
					Листов
Схема армирования Плиты монолитной ПМл-2					р.п.
					7
					Листов
					ПАО "ЧКПЗ" КБ КТО ГИ

Фрагмент плана устройства Перехода №3 осях 24-25 (Восточное АБК)

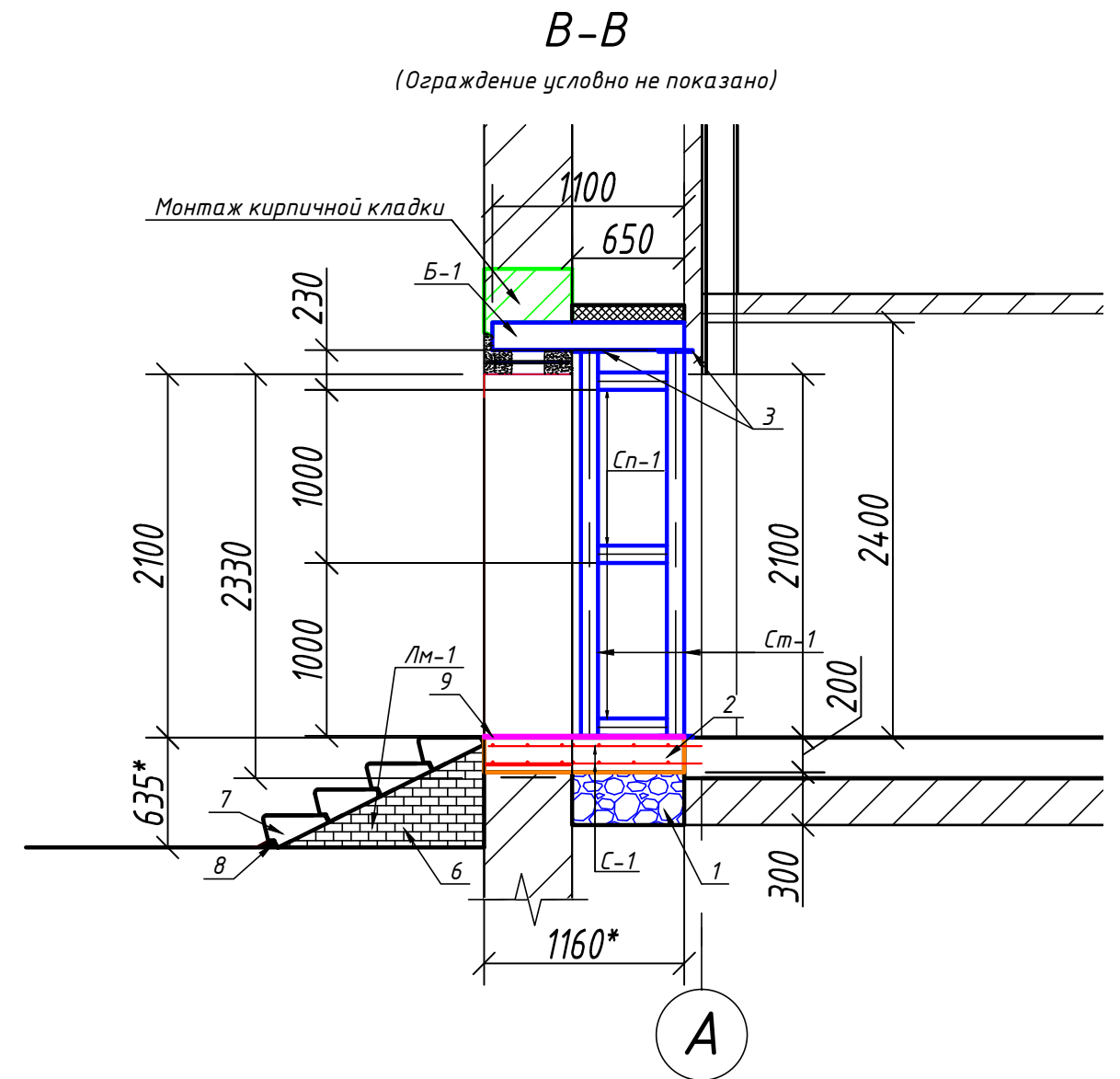
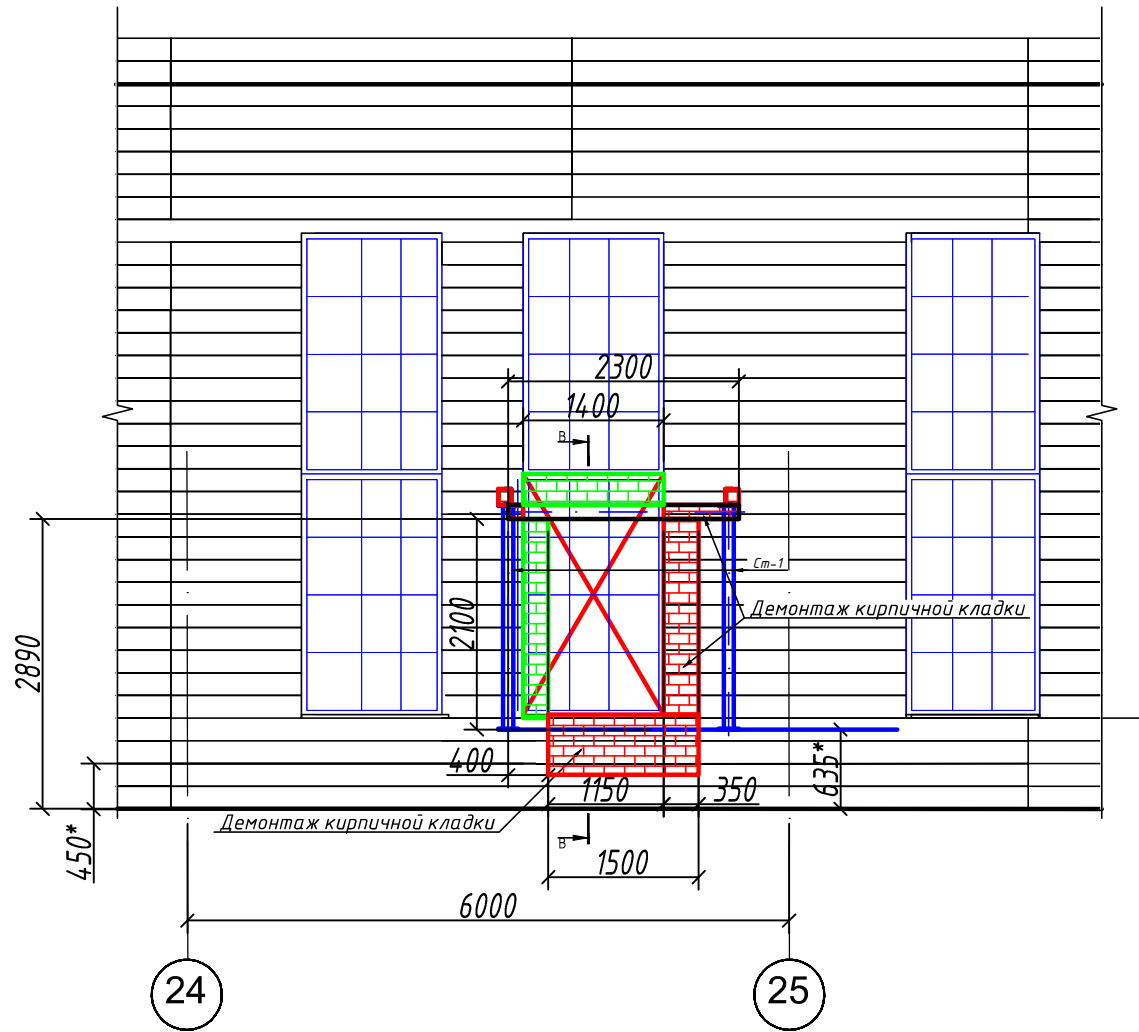


Согласовано	
Изм. №	Взам. инв. №
Подпись и дата	
Инд. № подл.	

					7321-24 АС.1			
					МЦ8 и АБК (западный и восточный)			
Изм.	Уч.	Лист	Докум.	Подпись	Дата	Стадия	Лист	Листов
Утвердил						Устройство проемов и переходов В АБК (западный и восточный)	р.п.	8
Н.контроль	Громакова Н.В.				08.24.			
Проверил	Неделько И.В.				08.24.	Фрагмент плана устройства Перехода №3 осях 24-25 (Восточное АБК)	ПАО "ЧКПЗ" КБ КТО ГИ	
Исполнил	Тимофеев А.И.				08.24.			

1. За относительную отметку 0,000 принята отметка чистового пола МЦ-8.

Фрагмент демонтажных/монтажных работ по Фасаду в осях 24-25



Ведомость объемов работ

Марка	Обозначение	Наименование	Кол. шт.	Масса ед. кг	Примечание
		Демонтаж кирпичной кладки			
1		КР-р-по 250 120 65/1НФ/200/2,0/50 на цементно-песчаном растворе М150	0,61		м3
2		Демонтаж оконного блока 1330x2435*(h)	1		шт.
		Монтаж кирпичной кладки			
3		КР-р-по 250 120 65/1НФ/200/2,0/50 на цементно-песчаном растворе М150	0,47		м3
4	ГОСТ 34028-2016	Арматура стержни А-III ф8мм, L=500 мм	20	0,197	3,94 кг

Перед началом производства работ выполнить высотную привязку пола цеха и пола АБК (восточный).

Монтаж выполнить в следующей последовательности работ:

1. Демонтировать оконный блок;
2. Установить перемычку;
3. Выполнить демонтаж кирпичной кладки, в соответствии с размерами проемов;
4. Выполнить устройство подготовки из щебня и заливку монолитной плиты с армированием;
5. Выполнить монтаж металлической балки и металлического каркаса для облицовки Перехода сэндвич-панелями;
6. Выполнить монтаж кирпичной кладки, в соответствии с размерами проемов;
7. Установить ступени, а так же облицевать полы керамогранитной плиткой.
8. По всем металлическим конструкциям выполнить антикоррозионную защиту.
9. Необходимо составить акты освидетельствования скрытых работ.

* - размеры уточнить по месту.

7321-24 АС.1					
МЦВ и АБК (западный и восточный)					
Изм.	Уч.	Лист	Докум.	Подпись	Дата
Утвердил					
Н.контроль	Громакова Н.В.				08.24.
Проверил	Неделько И.В.				08.24.
Исполнил	Тимофеев А.И.				08.24.
Устройство проемов и переходов в АБК (западный и восточный)				Стадия	Лист
				р.п.	9
Фрагмент демонтажных/монтажных работ по Фасаду в осях 24-25				Листов	
				ПАО "ЧКПЗ" КБ КТО ГИ	

Спецификация Перехода №3 (Восточное АБК)

Марка поз.	Обозначение	Наименование	Кол шт.	Масса ед.кг	Примеч.
		Монтаж Перехода №3	1		
		<u>Закладные детали</u>			
Зд-1		Закладная деталь Зд-1	4	2,86	11,44 кг
4	ГОСТ 19903-2015	Лист $\frac{10 \text{ ГОСТ } 19903-2015}{\text{С } 235 \text{ ГОСТ } 27772-2021}$ 200x200	1	3,14	
5	ГОСТР 52544-2006	φ12 А-III (А400), L=500 мм	2	0,45	0,90 кг
		<u>Сетки арматурные</u>			
С-1		С-1 $\frac{\phi 12 \text{ АIII } -200}{\phi 12 \text{ АIII } -200}$ 119x168 $\frac{25}{50}$	2	25,10	50,20 кг
		<u>Сборочные единицы</u>			
Ст-1		Труба $\frac{100 \times 6 \text{ ГОСТ } 32931-2015}{\text{С } 245 \text{ ГОСТ } 27772-2021}$ L=2220	4	38,23	152,92 кг
3	ГОСТ 19903-2015	Лист $\frac{10 \text{ ГОСТ } 19903-2015}{\text{С } 235 \text{ ГОСТ } 27772-2021}$ 200x200	4	3,14	12,56 кг
Сп-1		Труба $\frac{100 \times 6 \text{ ГОСТ } 32931-2015}{\text{С } 245 \text{ ГОСТ } 27772-2021}$ L=395*	6	6,80	40,80 кг
Б-1		Швеллер $\frac{16 \text{ П ГОСТ } 8240-97}{\text{С } 245 \text{ ГОСТ } 27772-2021}$ L=1100	2	15,62	31,24 кг
		<u>Материалы</u>			
1	ГОСТ 8267-93	Щебень фр.20-40, М800, t=300 мм	0,50		м3
2	ГОСТ 26633-2015	Бетон В25 W6 F150 (М 350)	0,47		м3
		<u>Стеновые сэндвич-панели</u>			
	ГОСТ 32603-2012	ТСП-Z-100-1000-Г-Г-МВ (RAL 5005)			
ПС-1		2400(н)х650	2	34,32	3,12 кв.м
		<u>Кровельные сэндвич-панели</u>			
	ГОСТ 32603-2012	ТСП-Z-100-1000-Г-Г-МВ (RAL 5005)			
ПК-1		650(н)х1900	1	27,28	1,24 кв.м
ПН-1	Индивидуального изготовления	0,5х710х5,5 п.м (S=2,64 кв.м)	1	16,13	
ПН-2		0,5х240х1,5 п.м (S=0,36 кв.м)	1	1,50	
		<u>Стандартные изделия</u>			
		Стеновой саморез 6,3/5,5х140	35		шт.
		Силиконовый герметик, 420 мл	1		шт.
		<u>Лестничные марш</u>			
6	ГОСТ 530-2012	КР-р-по 250 120 65/1НФ/200/2,0/50	0,175		м3
7	ГОСТ 8717-2016	ЛС 15-Б	4		шт.
8	ГОСТ 26633-2015	Бетон В10 (М 150)	0,05		м3
9	ГОСТ Р 57141-2016	Керамогранитная плитка, t=10 мм на клеевой основе	1,78		м2
Ог-1	ГОСТ 25772-2021	Ограждение ОМВ-14-1	2		шт.

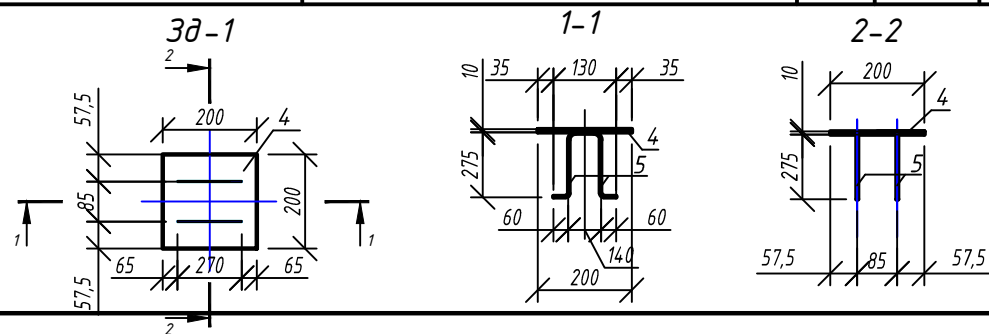
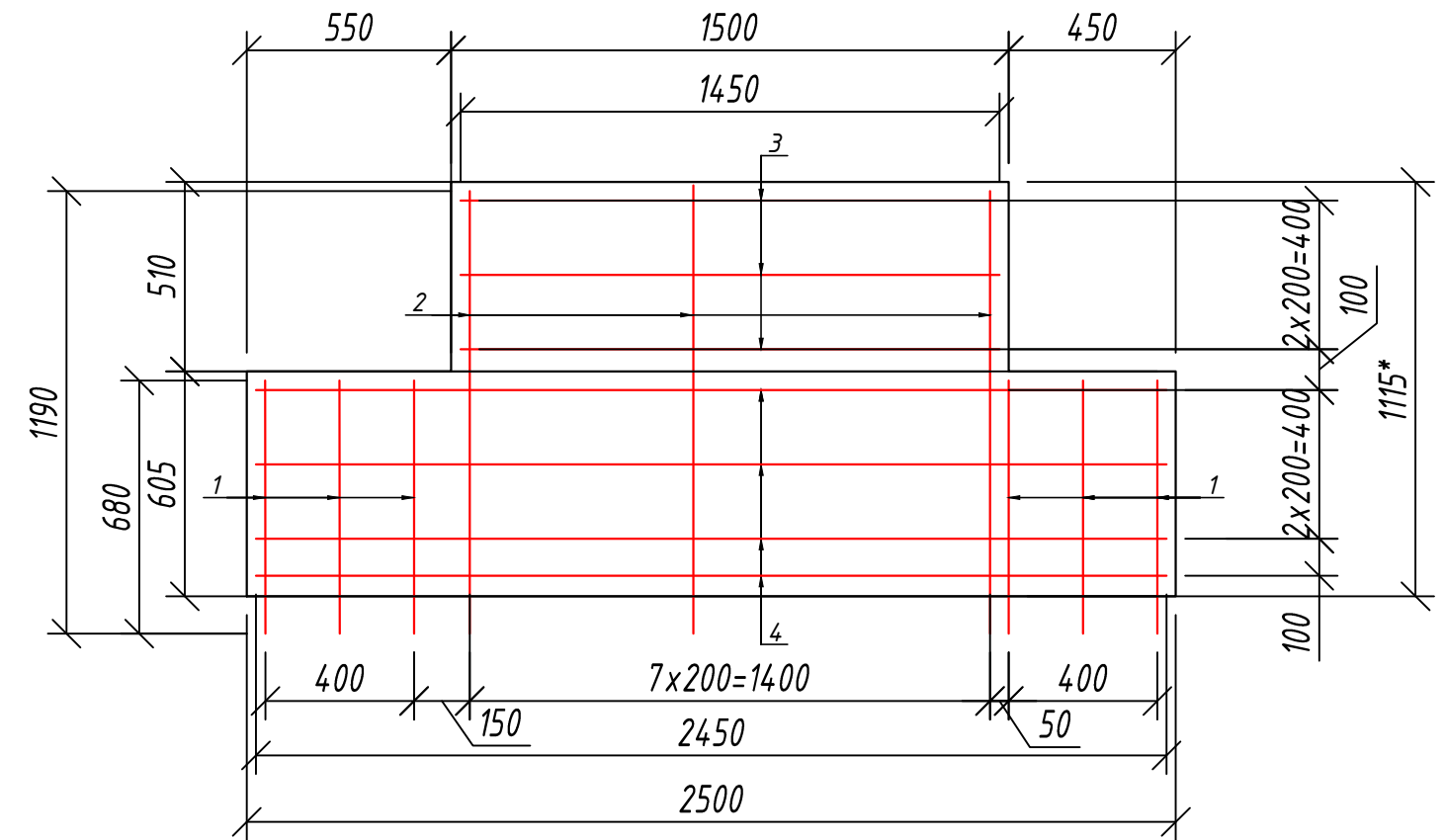


Схема армирования
Плиты монолитной ПМл-3



1. Перед началом производства работ выполнить высотную привязку пола цеха и пола АБК (восточный).
2. Данный лист см. совместно с листом 9.
3. После проведения сварочных работ на всех металлических конструкциях восстановить антикоррозионное покрытие.
Окрасить грунтовкой ГФ-021 на один слой, эмалью ПФ-115 на два слоя - 6,06 кв.м.
Расчет антикоррозионной защиты дана на один переход.

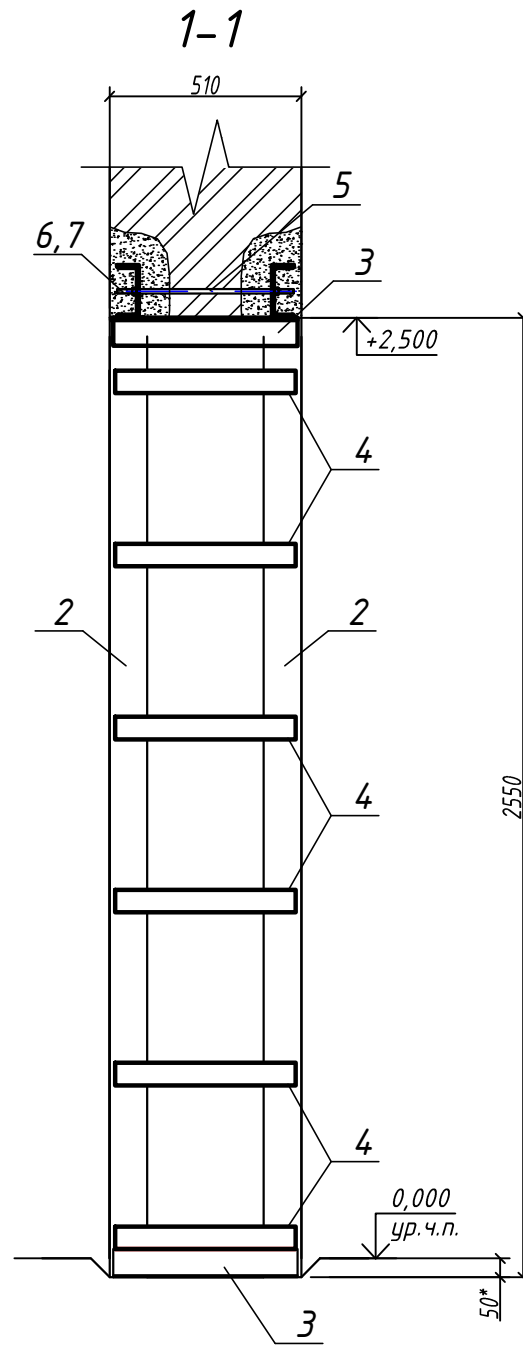
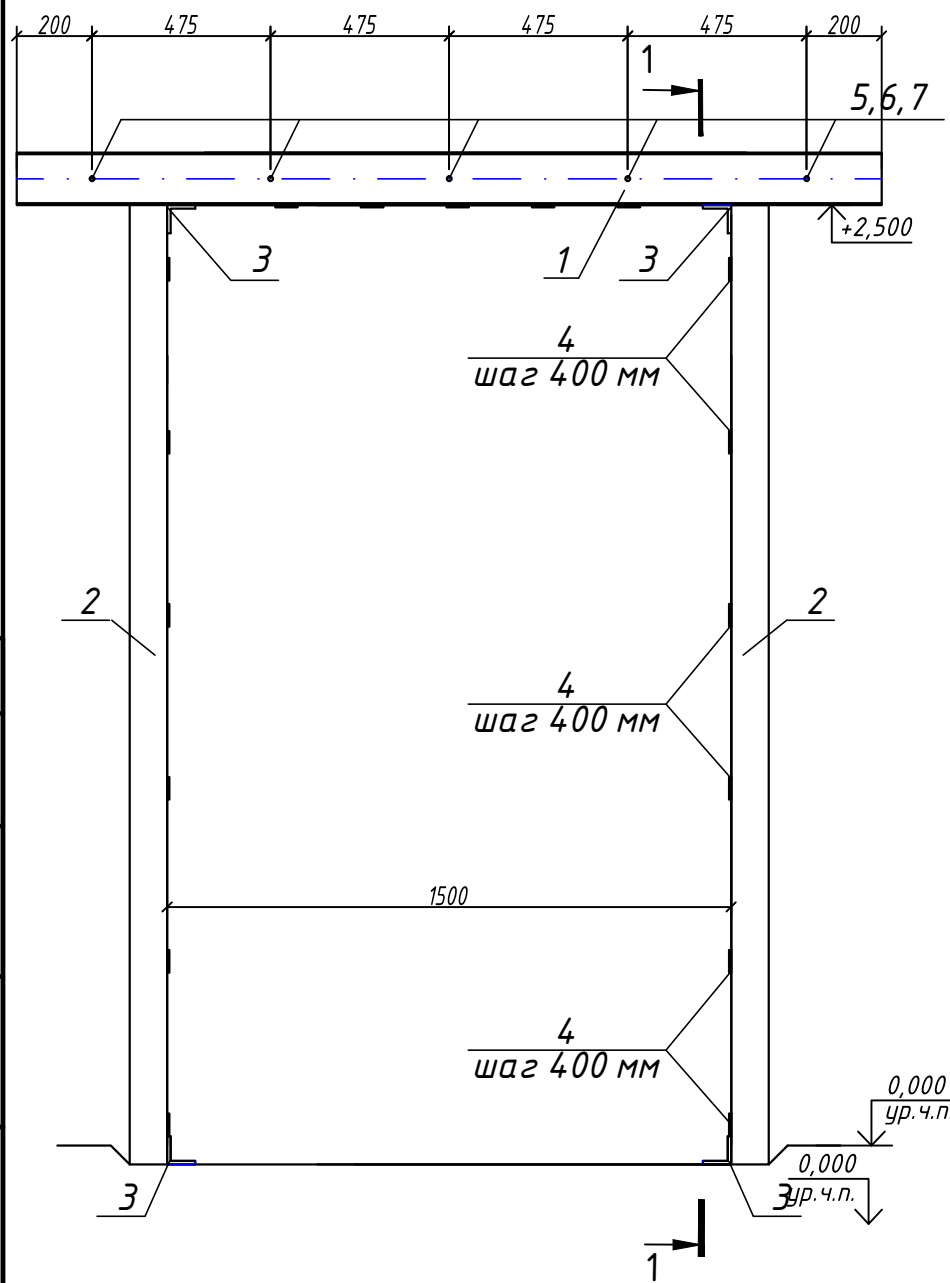
* - размеры уточнить по месту.

						7321-24 АС.1				
						МЦВ и АБК (западный и восточный)				
Изм.	Уч.	Лист	Докум.	Подпись	Дата	Устройство проемов и переходов в АБК (западный и восточный)		Стадия	Лист	Листов
						Утвердил		р.п.	10	
						Н.контроль Громакова Н.В.				
						Проверил Неделько И.В.				
						Исполнил Тимофеев А.И.				
						Схема армирования Плиты монолитной ПМл-3		ПАО "ЧКПЗ" КБ КТОГИ		

Спецификация устройства Проема Пр-2

Поз.	Обозначение	Наименование	Кол.	Масса ед., кг	Примечание
		Проём Пр-2	2		
1		14 П ГОСТ 8240-97 Швеллер С 245 ГОСТ 27772-2021 L= 2300 мм	2	28,29	56,58 кг
2		100x8 ГОСТ 8509-93 Уголок С 245 ГОСТ 27772-2021 L= 2550 мм	4	31,24	124,96 кг
3		75x6 ГОСТ 8509-93 Уголок С 245 ГОСТ 27772-2021 L= 490 мм	4	3,38	13,52 кг
4		60x6 ГОСТ 103-2006 Полоса С 245 ГОСТ 27772-2021 L= 480 мм	17	1,37	23,29 кг
5		Шпилька M12, L=470 мм	5	0,47	Резьба 60 мм
6		Гайка M12	10	0,043	
7		Шайба M12	10	0,022	

Схема устройства Проема Пр-2



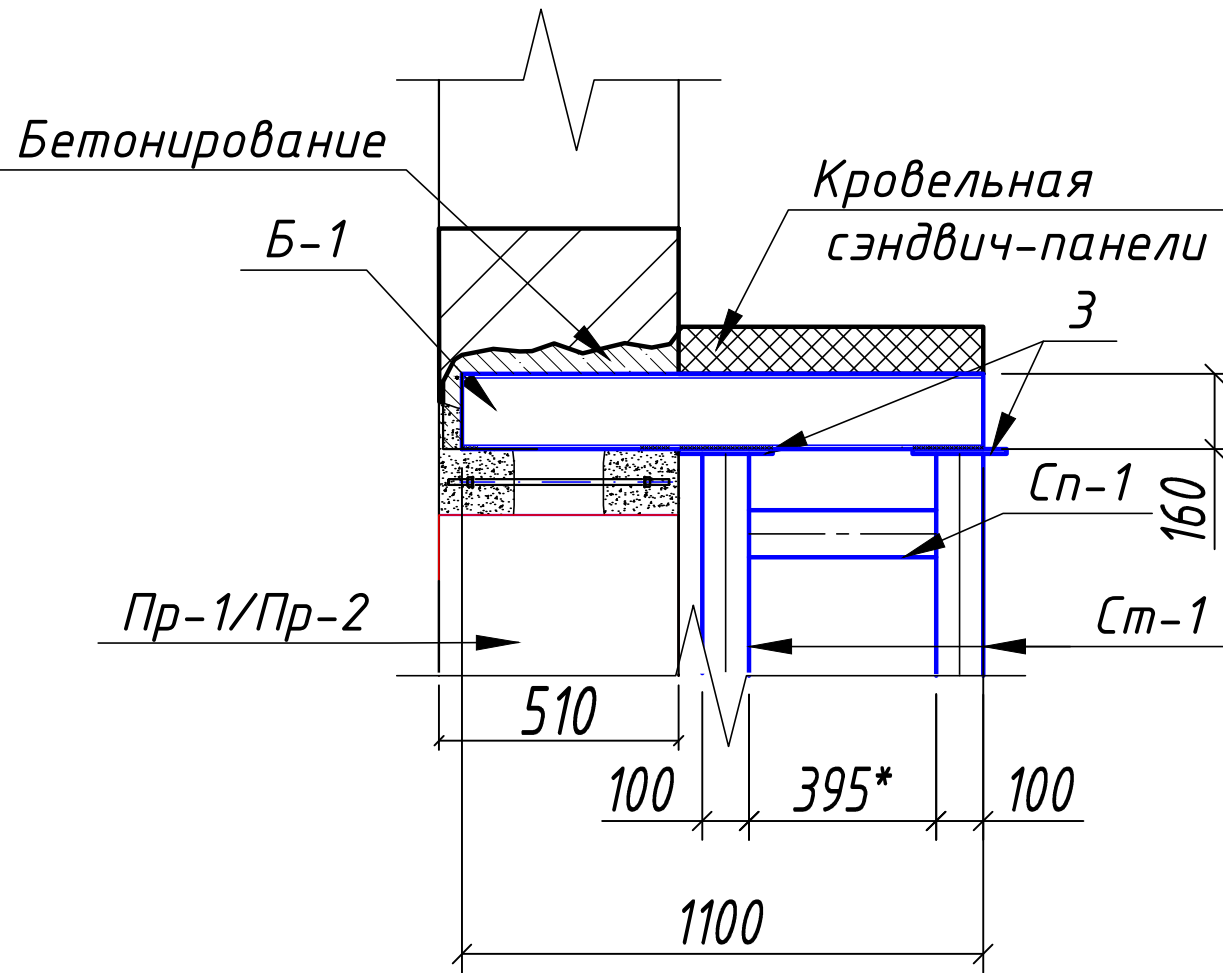
1. Данный лист см. совместно с листом 7.
2. В процессе выполнения работ по устройству проемов вести постоянное наблюдение за техническим состоянием кладки стен, и в случае появления каких-либо деформаций (трещины, отколы и т.п.) работы следует немедленно прекратить.
3. Металлические конструкции сварные.
4. Сварку вести электродами типа Э42 по ГОСТ 9465-75 в соответствии с требованиями ГОСТ 5264-80. Типы и размеры швов принимать по виду примыкания свариваемых элементов, высоту катета принимать по наименьшей из толщин свариваемых деталей.
5. После проведения сварочных работ на всех металлических конструкциях восстановить антикоррозионное покрытие. Окрасить грунтовкой ГФ-021 на один слой, эмалью ПФ-115 на два слоя - 5,11 кв.м.

7321-24 АС.1					
МЦВ и АБК (западный и восточный)					
Изм.	Уч.	Лист	Докум.	Подпись	Дата
Утвердил					
Н.контроль	Громакова Н.В.				08.24.
Проверил	Неделько И.В.				08.24.
Исполнил	Тимофеев А.И.				08.24.
				Устройство проемов и переходов в АБК (западный и восточный)	Стадия
				р.п.	Лист
				11	Листов
				Схема устройства Проема Пр-2	ПАО "ЧКПЗ" КБ КТО ГИ

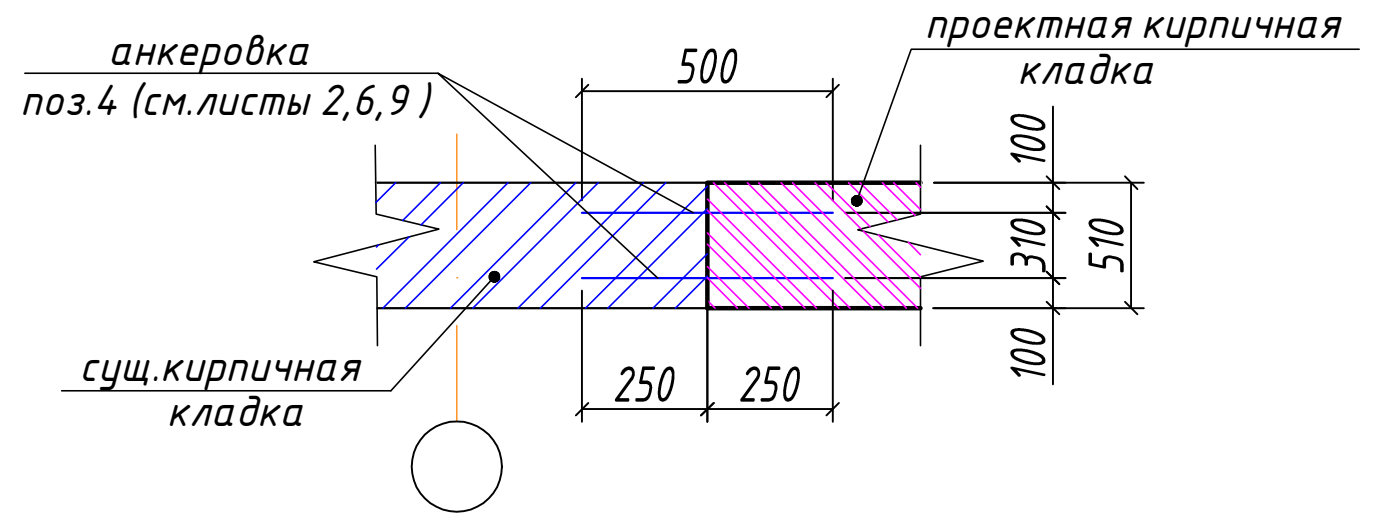
Согласовано

Взам. инв. №
Подпись и дата
Инв. № подл.

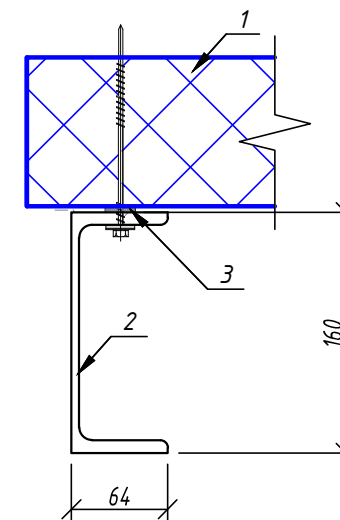
Узел крепления Переходов №1, №2, №3



Узел сопряжения кирпичных кладок

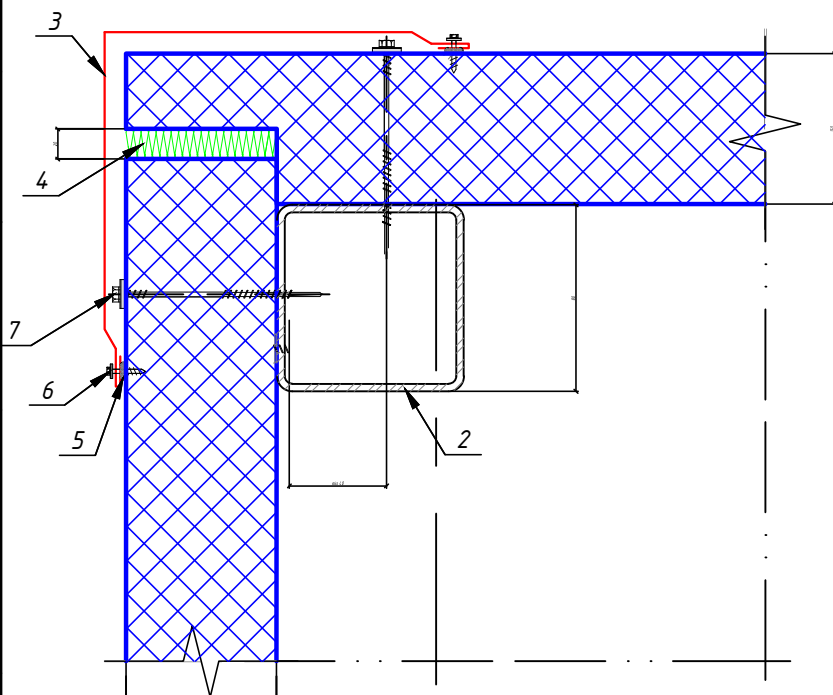


КРЕПЛЕНИЕ СЭНДВИЧ-ПАНЕЛЕЙ К БАЛКЕ

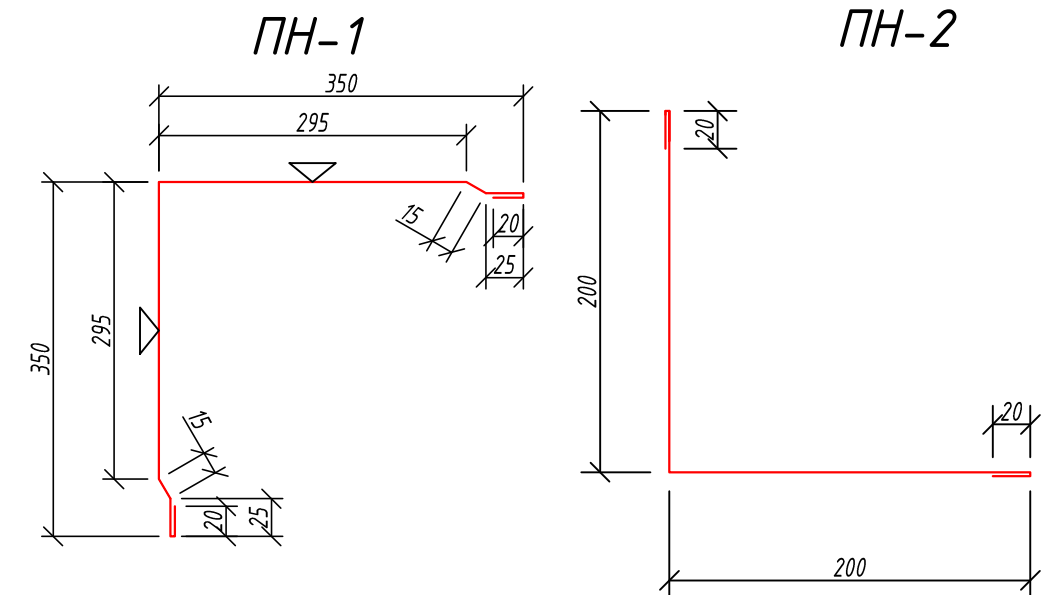


1. Кровельная сэндвич-панель;
2. Балка Б-1 (швеллер №16П);
3. Уплотнительная лента ППЗ;

СОЕДИНЕНИЕ СЭНДВИЧ-ПАНЕЛЕЙ ПО НАРУЖНЕМУ УГЛУ



1. Стеновая сэндвич-панель
2. Колонна (показана условно)
3. Фасонный элемент ПН-1;
Фасонный элемент ПН-2;
4. Утеплитель (минеральная вата или монтажная пена) - $t=20$ мм - 6,0 м;
5. Герметик силиконовый (верт.) - 6,0 м;
6. Саморез с прессшайбой 4,2x25 (см.лист 11);
7. Стеновой саморез 6,3/5,5x140 (см. лист 11);



					7321-24 АС.1				
					МЦВ и АБК (западный и восточный)				
Изм.	Уч.	Лист	Докум.	Подпись	Дата	Устройство проемов и переходов В АБК (западный и восточный)	Стадия	Лист	Листов
	Утвердил						р.п.	12	
	Н.контроль	Громакова Н.В.			08.24.				
	Проверил	Неделько И.В.			08.24.				
	Исполнил	Тимофеев А.И.			08.24.	Узлы монтажа	ПАО "ЧКПЗ" КБ КТОГИ		