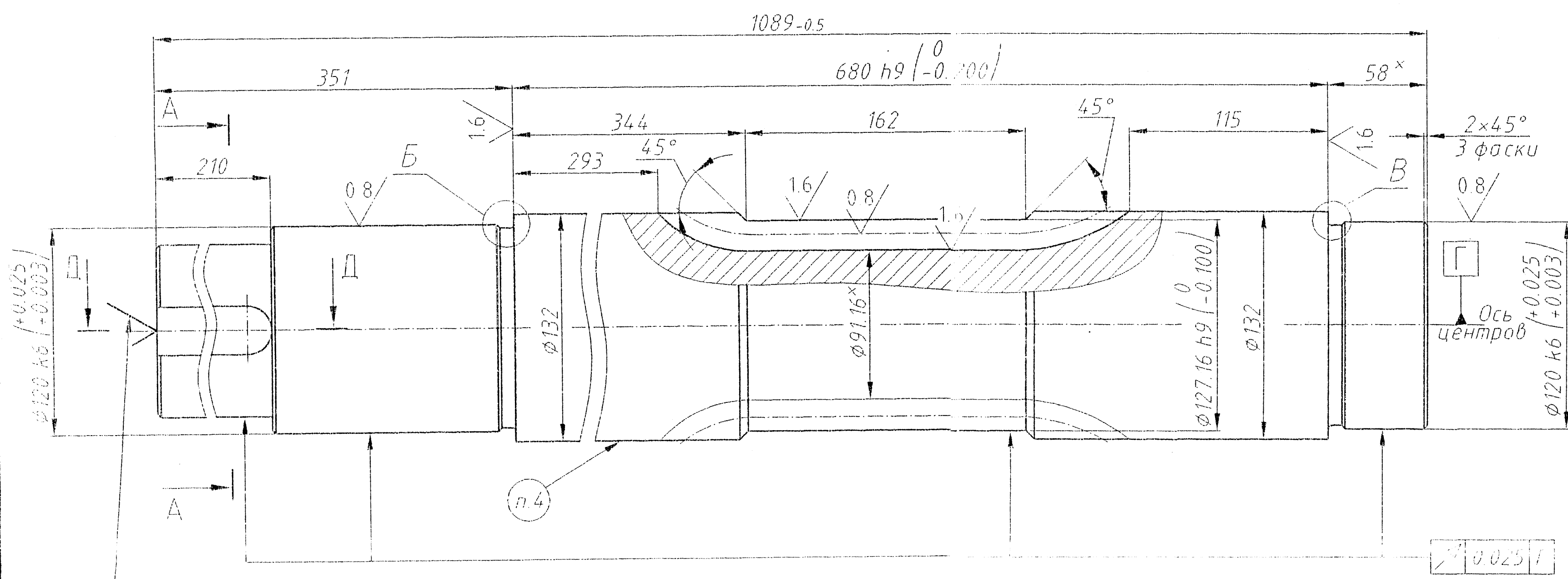


6.3 ✓(✓)



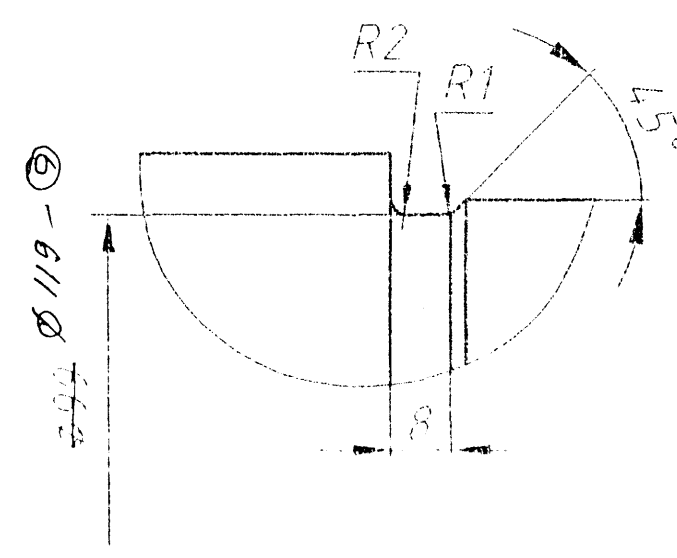
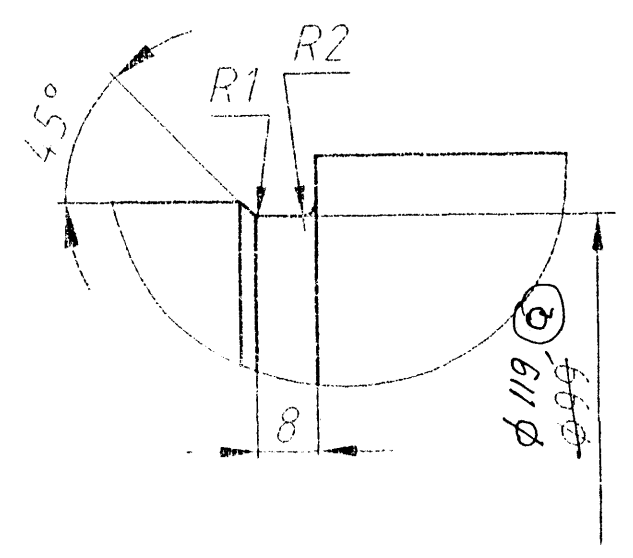
Модуль	m	8
Число зубьев	z	13
Угол наклона	β	12°06'05"
Направление линии зуба	-	правое
Нормальный исходный контур	-	ГОСТ13755-78
Коэффициент смещения	x	+0.3
Степень точности по ГОСТ 1643-81	-	7-С
Постоянная хорда зуба	\bar{s}	12.6392 $\begin{matrix} -0.07 \\ -0.16 \end{matrix}$
Высота до постоянной хорды	h	8.1
Допуск на радиальное биение зубчатого венца	F_r	0.045
Предельное отклонение шага зацепления	$\begin{matrix} +f_{p\beta} \\ -f_{p\beta} \end{matrix}$	± 0.019
Допуск на погрешность направления зуба	F_{β}	0.025
Длина общей нормали в нормальном сечении	W	38.620 $\begin{matrix} -0.081 \\ -0.161 \end{matrix}$
Делительный диаметр	d	106.36
Межцентровое расстояние	a	450
Передаточное отношение гитары дифференциала	i	0.208535091
Обозначение чертежа сопряженного колеса		

2 ств.центр F M20
ГОСТ 14034-74

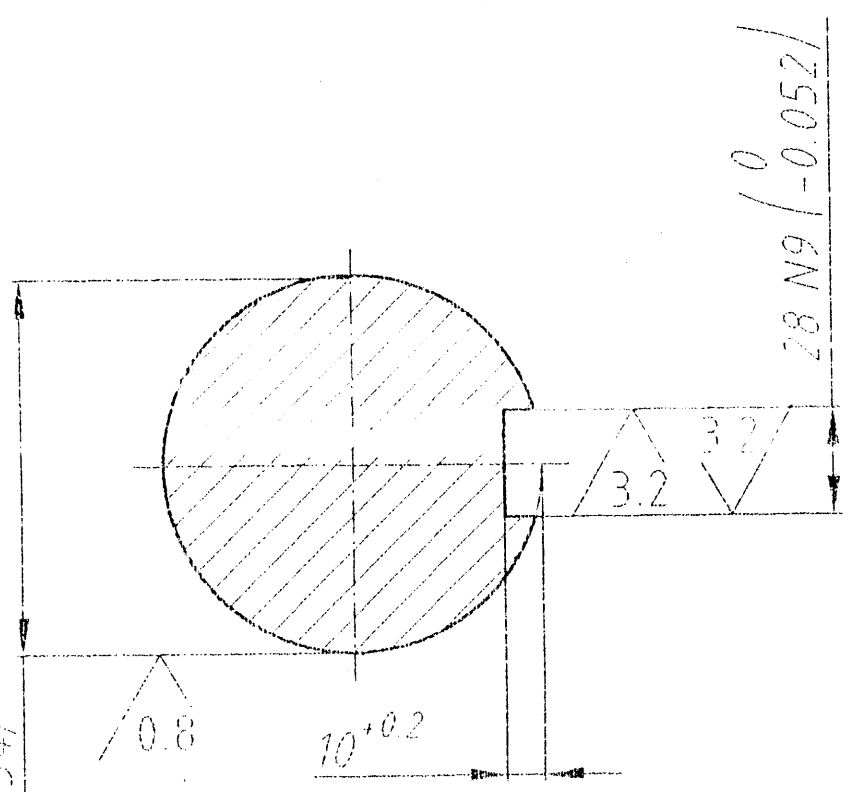
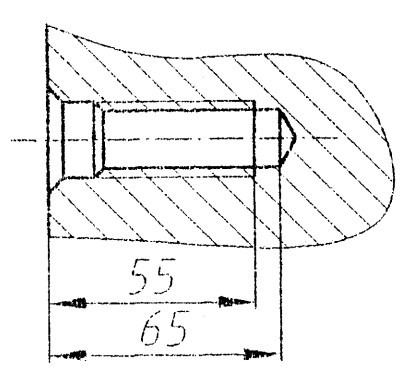
A - A

B (1:1)

B (1:1)



D - D



1. Поверхность зубьев азотировать h 0.25...0.3, 500...610 HV. Твердость сердцевины 270...300HV.
 2. H14; h14; ±IT14/2.
 3. * Размеры для справок.
 4. Маркировать: m, z, β.

2007

Цех 2. Вальцы резиносмесительные 2100 660/660 с регулируемой скоростью вальцовки. Блок-редуктор				30M1.5	
Изм.	Лист	№ док.	Чтвп.	Дата	
Разраб.	Дружинина	Друж	16.03	16.03	
Проб.					
Т.контр.					
Н-к КБ	Пипко				
Н.контр.	Колчанов				
Вал-шестерня				Лист	Масса
Сталь 40X ГОСТ4543-71				96	1.2
				Листов	1