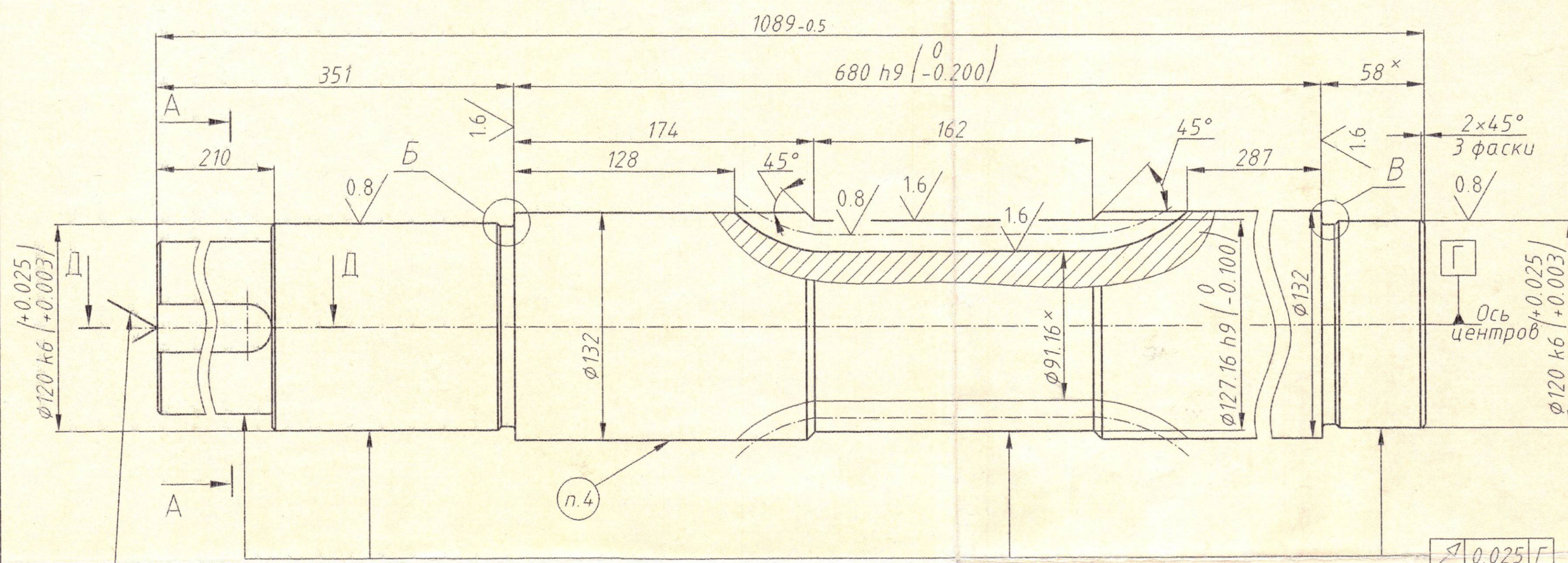


6.3 ✓(✓)

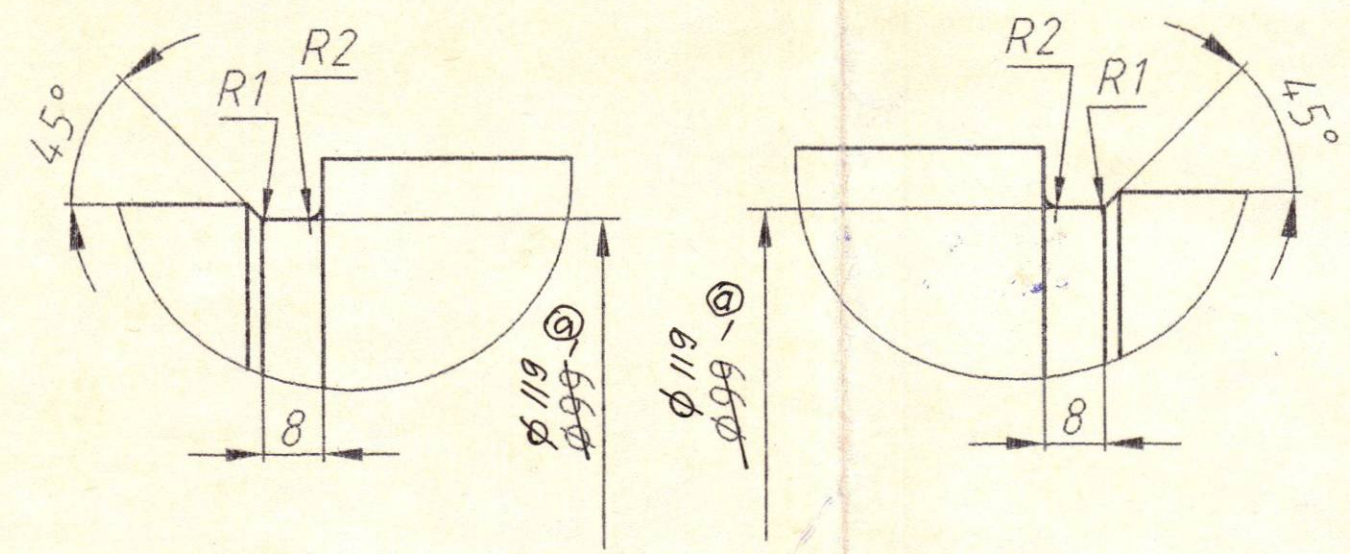


| | | |
|---|--------------------------------------|---------------|
| Модуль | m | 8 |
| Число зубьев | z | 13 |
| Угол наклона | β | 12°06'05" |
| Направление линии зуба | - | правое |
| Нормальный исходный контур | - | ГОСТ13755-78 |
| Коэффициент смещения | x | +0.3 |
| Степень точности по ГОСТ 1643-81 | - | 7-C |
| Постоянная хорда зуба | š | 12.6392 ±0.07 |
| Высота до постоянной хорды | h̄ | 8.1 |
| Допуск на радиальное биение зубчатого венца | F _r | 0.045 |
| Предельное отклонение шага зацепления | +f _{рб} -f _{рб} | ± 0.019 |
| Допуск на погрешность направления зуба | F _β | 0.025 |
| Длина общей нормали в нормальном сечении | w | 38.620 ±0.081 |
| Делительный диаметр | d | 106.36 |
| Межцентровое расстояние | a | 450 |
| Передачное отношение гитары дифференциала | i | 0.208535091 |
| Обозначение чертежа сопряженного колеса | | 30M14 |

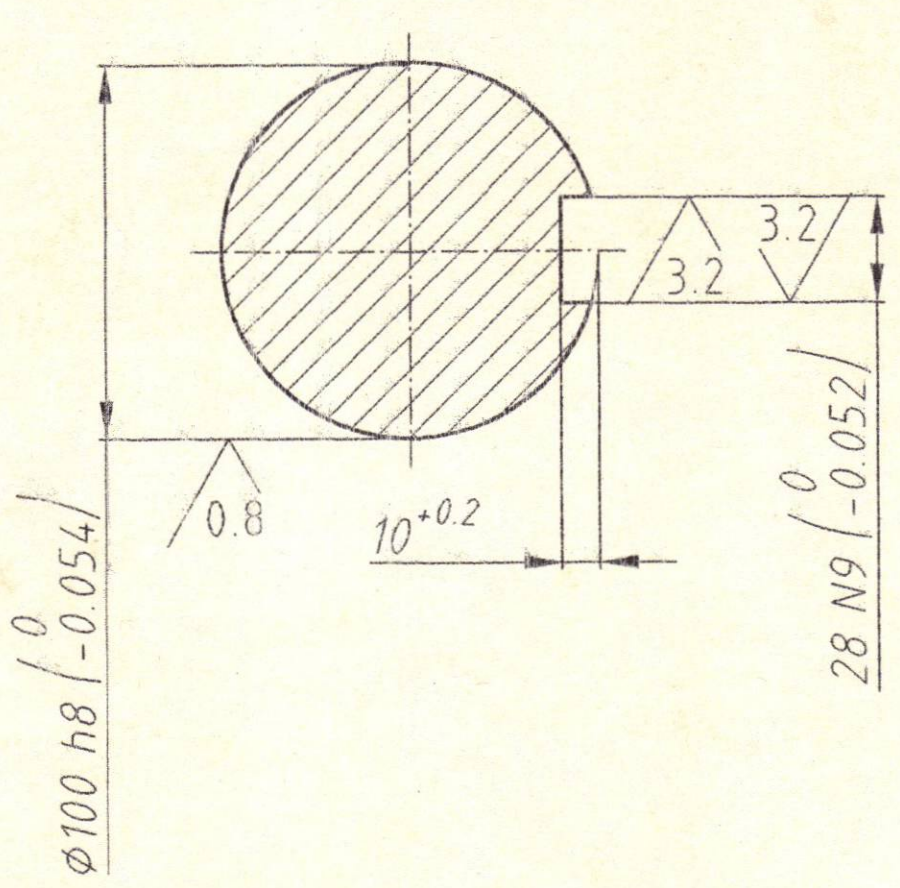
2 отв. центр. F M20
ГОСТ 14034-74

Б (1:1)

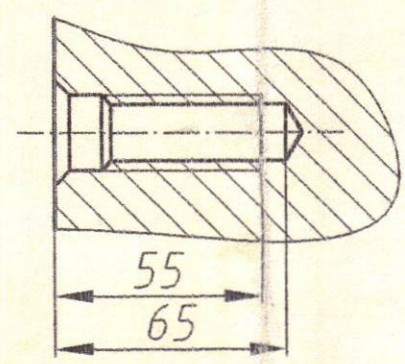
В (1:1)



А - А



Д - Д



1. Поверхность зубьев азотировать h 0,25...0,3 мм; 500...610 HV. Твердость сердцевины 270...300HV.
2. H14, h14; ±IT14/2.
3. * Размеры для справок.
4. Маркировать: m, z, β.

Архив КБ ОГМ
завода "Камкабель"
№ 5 ж

| | | | | | | | |
|--|----------|--------|----------|--------|------------------------|--------|---------|
| Цех 2. Вальцы резиносмесительные 2100 660/660 с регулируемой скоростью/штокблендерные вальцы). Блок-редуктор | | | | 30M1.3 | | | |
| Изм. | Лист | № док. | Изд. | Дата | Лит. | Масса | Масштаб |
| а 4 | Дружинин | Жу | М.6.03 | | | 96 | 1:2 |
| Разраб. | Дружинин | Жу | 10.10.02 | | | | |
| Пров. | | | | | | | |
| Т.контр. | | | | | Лист | Листов | 1 |
| Н-к КБ | Липко | | | | ОАО "Камкабель" КБ ОГМ | | |
| Н.контр. | Колчанов | | | | Сталь 40X ГОСТ4543-71 | | |
| Утв. | | | | | | | |

Изм. № подл. Подп. и дата. Взам. инв. №. Инв. № док. Подп. и дата.