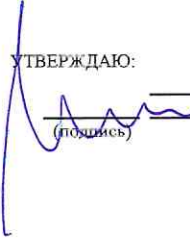


АО "НСЗ" организация ЭО структурное подразделение	Форма по ОКУД	Код 0306831
	по ОКПО	
	БЕ	

УТВЕРЖДАЮ:  Зам. ген. Директора по техническим вопросам  
 Н.Н. Горбунов  
 (подпись) (расшифровка подписи)

**ДЕФЕКТНАЯ ВЕДОМОСТЬ**

Номер документа	Дата составления
	11.04.2024

Основное средство (здание, оборудование) Здание очистных сооружений производственных стоков.  
 Инвентарный номер 101503 Сетевой номер \_\_\_\_\_  
 Местонахождение объекта 630025 г. Новосибирск, ул. Аксенова, д. 7  
 Комиссия в составе: А.Е. Фелотов, В.Ю. Жучков, А.В. Савка, Н.В. Дружков, Н.М. Коваленко

произвела осмотр объектов (указать наименование) и отметила следующее: *(заполняется при капитальном ремонте зданий и сооружений)*

- I. Общие сведения по объекту вспомогательное здание  
 Год постройки 1985  
 Этажность, общая высота, площадь, протяженность и др. этажность 2, площадь здания по внутреннему замеру - кв. м., площадь застройки - кв. м.
- II. Подробное описание конструкций (с указанием материала) и технического состояния объекта (основания, фундаменты, стены, колонны, перекрытия и др.)

III. Выводы и предложения по проведению ремонта с перечислением состава работ требуется текущий ремонт помещений на 2 этаже в здании очистных сооружений производственных стоков.

№ п/п	Наименование изделия, узла, агрегата, конструкции, подлежащего ремонту	Наименование деталей, элементов	Наименование работ по устранению дефектов	Формула подсчета	Единица измерения	Количество, объем	Дефект (степень износа)	Примечание
1	2	3	4	5	6	7	8	9
Демонтаж								
1		Светильники	Демонтаж светильников		шт	13		
2		демонтаж выключателей	демонтаж выключателей (Выключатель 1-кл.)		шт	3		
3		демонтаж выключателей	демонтаж выключателей (Выключатель 2-кл.)		шт	4		
4		демонтаж существующей розеточной группы	демонтаж существующей розеточной группы		шт	3		
5		Вывоз мусора	Вывоз строительного мусора на расстояние до 10 км вес 1т.					
Монтаж								
1		Прокладка кабеля для освещения	Прокладка кабеля ВВГпНГ 3х1,5 мм <sup>2</sup> с креплением скобами к стене или потолочных перекрытиях(50\50%)		м	50		под штукатурку
2		Прокладка кабеля для розеток	Прокладка кабеля ВВГпНГ 3х2,5 мм <sup>2</sup> с креплением скобами к стене или потолочных перекрытиях(50\50%)		м	60		под штукатурку
3		Прокладка кабеля до кабинетов	Прокладка кабеля ВВГпНГ 4х4 мм <sup>2</sup> с креплением скобами к стене или потолочных перекрытиях(50\50%)		м	20		Спуск по стене до ЩО под штукатурку
4		гофротруба	Гофрированная труба ЭРА ПВХ серый d 16мм с зондом		м	15		

5		Сверление отверстий под розетки и выключатели	Сверление отверстий под розетки и выключатели диаметром 80		шт	15			
6		Установка розеток и выключателей	Вмазка установочных коробок под розетки и выключатели Schneider Electric СП. 65x60 мм.		шт	15			
7		Установка выключателей	Установка и подключение выключателей Schneider Electric (Выключатель 1х-кл.)		шт	3			
8		Установка выключателей	Установка и подключение выключателей Schneider Electric (Выключатель 2х-кл.)		шт	4			
9		Установка розеток	Установка и подключение розеток (Schneider Electric W59 RS16-152-1-86)		шт	8			
10		рамка 1х постовая	Рамка однопостовая Schneider Electric Nature		шт	9			
11		рамка 3х постовая	Рамка Schneider Electric Nature 3-постовая		шт	2			
12		Распаячные коробки	Установка распаячных коробок (ОП КОР 65x65x50мм с гермовводами 4 входа IP54 Эра Б0037445)		шт	8			
13		Светильники	Установка светодиодных светильников настенно-потолочных. Не менее: IP65, Мощность - 10 Вт, Световой поток - 1000 Лм.		шт	7		Настенно-потолочный светодиодный светильник Jazzway PBN-PC2-RA 1035660 <a href="https://www.vamsvet.ru/catalog/product/nastenno_potolochnyy_svetodiodnyy_svetilnik_jazzway_pbn_pc2_ra_1035660/">https://www.vamsvet.ru/catalog/product/nastenno_potolochnyy_svetodiodnyy_svetilnik_jazzway_pbn_pc2_ra_1035660/</a>	
14		Светильники	Установка офисный светодиодный светильник 36 Вт "Астарта" СДО56Н-4701Д-В/Н-40		шт	11			
15		Монтаж электрического щита	Монтаж электрического щита (ОЩВ-32 УХЛ4, 40А 3Р; 16А 3Р - 2 шт.; 20А 2Р - 2 шт.; Диф. 16 А 2Р - 2 шт.; 16 А 2Р - 4 шт. IP31, щиток осветительный навесной		шт	1			
Монтаж вентиляции									
16		Прокладка кабеля	Прокладка кабеля ВВГпнг 3x2,5 мм <sup>2</sup> с креплением скобами к стене или потолочных перекрытиях(50\50%)		м	20		под штукатурку	
17		Пускатель	Пускатель ПМ12-025220 25 Ампер, 380В, в корпусе IP54 с кнопками «ПУСК» «СТОП» У2; У3, АВВ, электромагнитный непереверсивный с тепловым реле		шт	2		<a href="https://rele.ru/catalog/rele-promezhutochnye-puskateli-kontakornyj-magnitnyje-puskateli/pm12-025220.html">https://rele.ru/catalog/rele-promezhutochnye-puskateli-kontakornyj-magnitnyje-puskateli/pm12-025220.html</a>	
18		Распаячные коробки	Установка распаячных коробок (ОП КОР 65x65x50мм с гермовводами 4 входа IP54 Эра Б0037445)		шт	2			

Комиссия:

Главный энергетик

(должность)

Ведущий специалист отдела безопасности

(должность)

Инженер ЭО

(должность)

Инженер ЭО

(должность)

Мастер ЭЦ

(должность)

  
(подпись)

  
(подпись)

  
(подпись)

  
(подпись)

  
(подпись)

А.Е. Федотов

(расшифровка подписи)

  
Н.М. Коваленко

(расшифровка подписи)

В.Ю. Жучков

(расшифровка подписи)

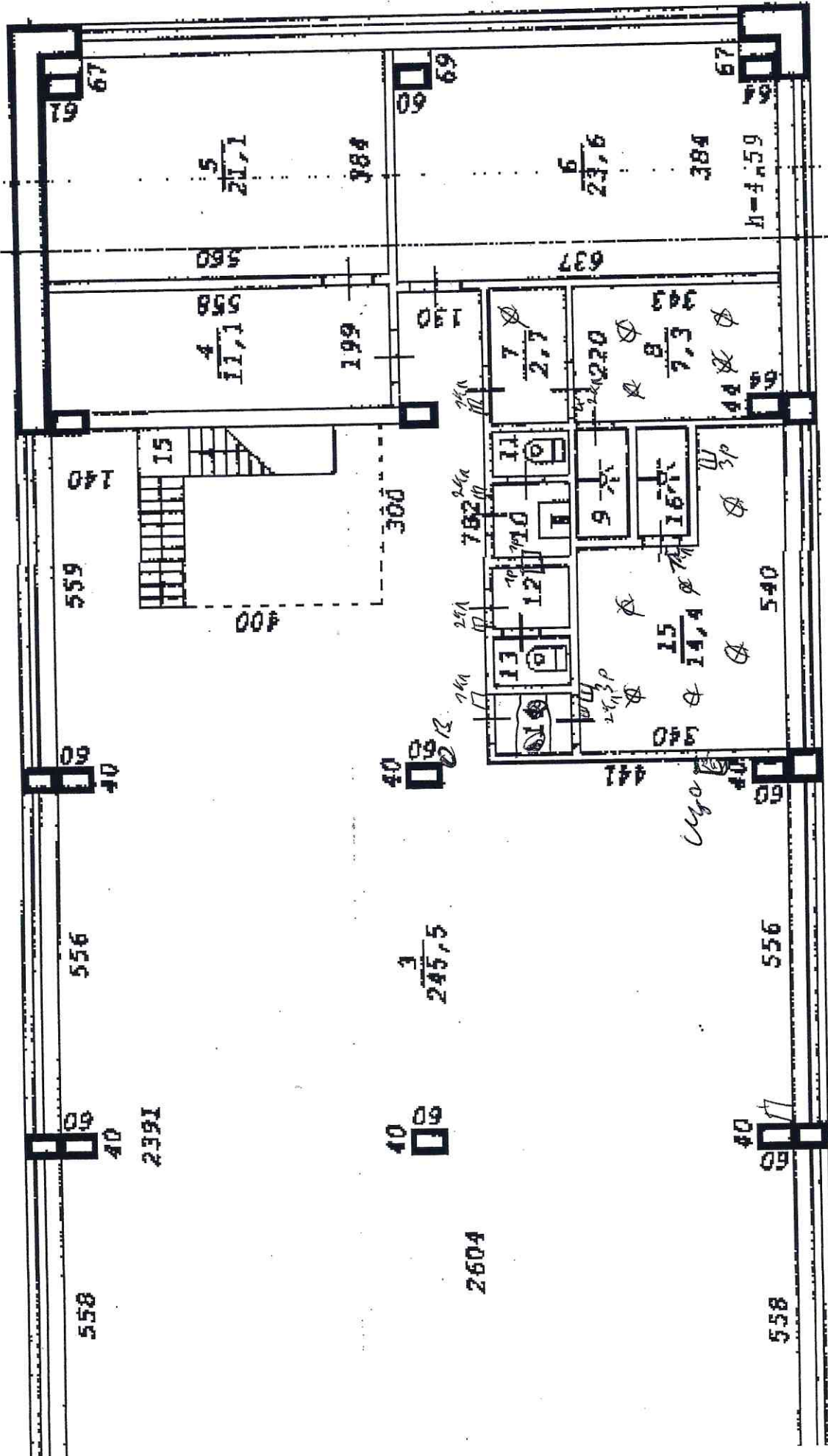
А.В. Савка

(расшифровка подписи)

Н.В. Дружков

(расшифровка подписи)

Amici trave 1700m. cokol



Usp. 9.