

Ведомость рабочих чертежей основного комплекта

<i>Лист</i>	<i>Наименование</i>	<i>Примечание</i>
1	<i>Общие данные</i>	
2	<i>Фрагмент плана 2 этажа 5БМ</i>	
3	<i>Однолинейная схема электроснабжения ЩО-1</i>	
4	<i>Спецификация</i>	

Ведомость ссылочных документов

<i>Обозначение</i>	<i>Наименование</i>	<i>Примечание</i>
	<i>Ссылочные документы</i>	
ПУЭ	<i>Все действующие разделы 6 и 7-го изданий с изменениями и дополнениями, 2008г.</i>	

Общие указания

Проект электроснабжения кабинетов 5 БМ выполнен согласно ПУЭ «Все действующие разделы 6 и 7-го изданий с изменениями и дополнениями».

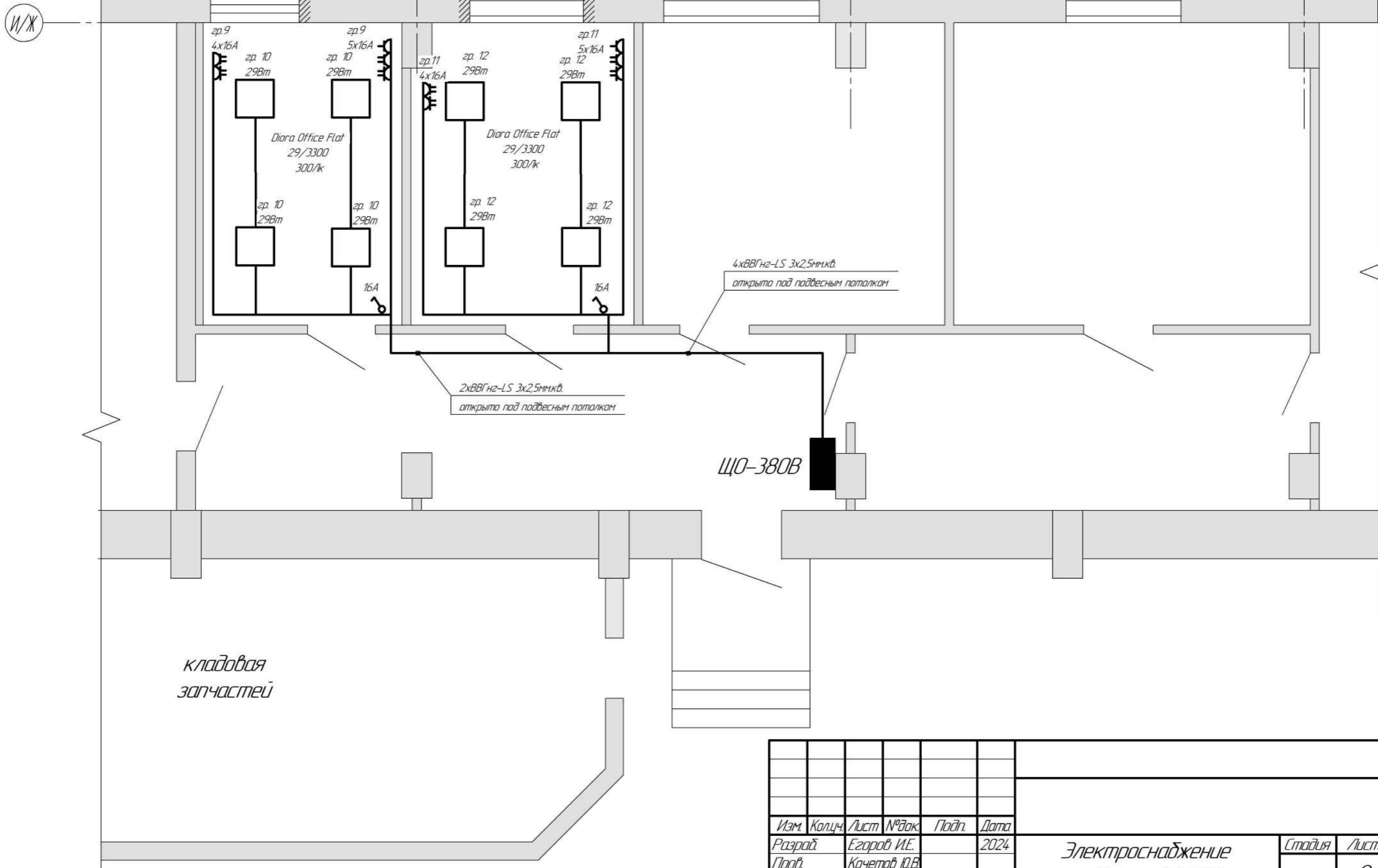
Заменить корпус ЩО-380В на новый ОЩВ-12 ЧХ/13.

Произвести монтаж розеточной и осветительной сети в кабинетах на 2 этаже 5БМ. Питающую сеть розеток и освещения выполнить кабелем ВВГнг-LS 3x2,5мм.кв. Кабели прокладывать в кабель-каналах ПВХ.

Согласовано

Взам. инв. №													
Подп. и дата													
Инв. № подл.	<i>Изм.</i>	<i>Колуч.</i>	<i>Лист</i>	<i>№ док.</i>	<i>Подп.</i>	<i>Дата</i>	<i>Электроснабжение кабинетов 5 БМ</i>	<i>Стадия</i>	<i>Лист</i>	<i>Листов</i>			
	<i>Разраб.</i>		<i>Егоров И.Е.</i>			<i>2024</i>			1	4			
	<i>Пров.</i>		<i>Кочетов Ю.В.</i>										
	<i>Н.контр.</i>												
	<i>Утв.</i>		<i>Захаров Д.С.</i>				<i>Общие данные</i>	<i>АО "Волга"</i>					

Фрагмент плана 2 этаж



Согласовано

Изм. №	Взам. инв. №
Подп. и дата	
Изм. № подл.	

Изм.	Кол.ч.	Лист	№ док.	Подп.	Дата				
Разраб.		Егоров И.Е.			2024	Электроснабжение кабинетов 5 БМ	Стадия	Лист	Листов
Проб.		Кочетов Ю.В.						2	4
Т.контр.									
И.контр.						Фрагмент плана 2 этажа 5 БМ	АО "Волга"		
Утв.		Захаров Д.С.							

Данные питающей сети

Обозначение;
Тип;
Напряжение, В.

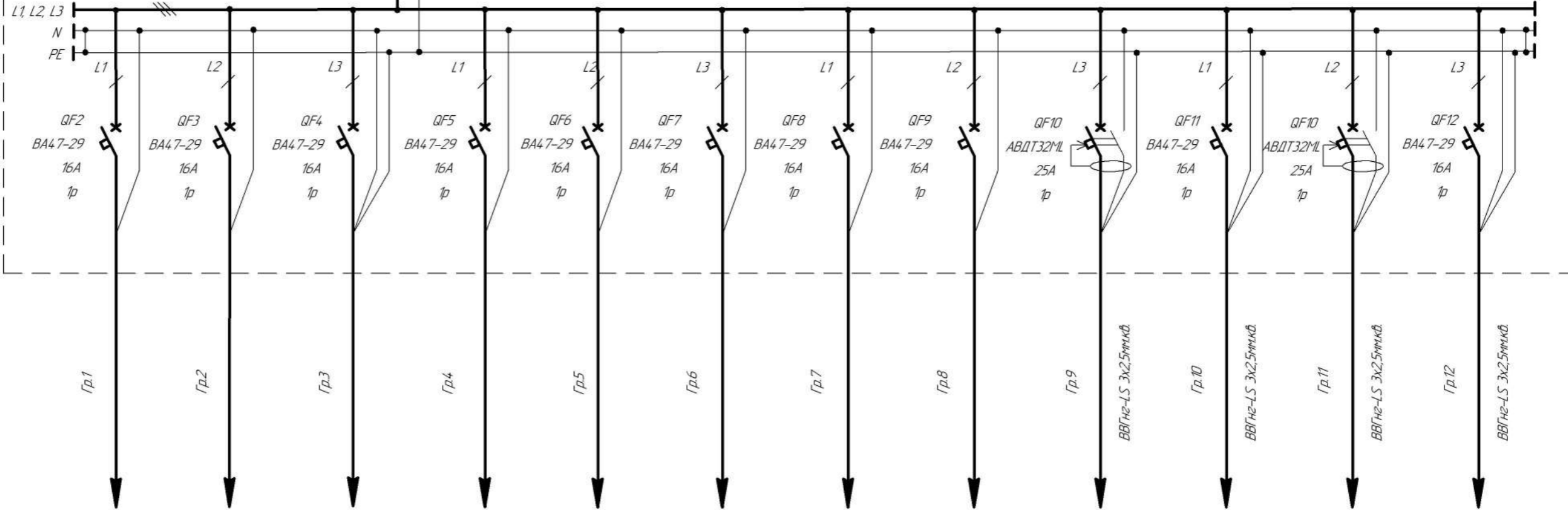
ЩО-380В
Корпус ОЩВ-12
Ином-380В

Щит освещения

Аппарат на вводе
Тип;
Ином, А;
Количество полюсов.

QF1
BA47-29
63А
3р

Аппарат отходящей линии
Тип;
Ином, А;
Идиф, А;
Количество полюсов.



Марка и сечение провода

Обозначение участка сети;
Марка провода.

Электроприемник

Название электроприемника

Номер группы	Гр.1	Гр.2	Гр.3	Гр.4	Гр.5	Гр.6	Гр.7	Гр.8	Гр.9	Гр.10	Гр.11	Гр.12
Название электроприемника	Розетки кабинета начальника цеха	Розетки кабинета начальника цеха	Освещение кабинета начальника цеха	Освещение КИПЦА	Освещение Зам. нач. цеха	Розетки Зам. нач. цеха	Розетки КИПЦА	Освещение коридора	Розетки	Освещение	Розетки	Освещение

Взам. инв. №

Подп. и дата

Инв. № подл.

Изм.	Колуч.	Лист	№ док.	Подп.	Дата
Разраб.	Егоров И.Е.				2024
Пров.	Кочетов Ю.В.				
Т.контр.					
Н.контр.					
Утв.	Захаров Д.С.				

Электроснабжение кабинетов 5БМ

Однолинейная схема электроснабжения ЩО-380

Стадия	Масса	Масштаб
Лист 3	Листов 4	

АО "Волга"

Перв. примен.					
	№№	Наименование и техническая характеристика	Тип Марка Гост	Ед.	Кол.
	<i>Кабельная продукция</i>				
	1	Кабель с медными жилами с ПВХ изоляцией сечением 3х2,5мм.кв.	ВВГнг-LS-3х2,5мм.кв.	м	160
	<i>Электрооборудование напряжением до 1000В</i>				
	<i>Осветительное оборудование</i>				
	1	Щит освещения в сборе навесной на 12 модулей, IP30	IEK ОЩВ-12 УХ/13	шт	1
	2	Автоматический выключатель дифференциального тока, Iном=220В, Iном=25А, Iдиф=30мА	IEK АВДТ32МЛ 2р 25А 30мА	шт	2
	3	Розетка 2х-местная с заземл. контактом для открытой проводки, Iном=16А, Uном=220В	IEK РС22-3-ХБ	шт	8
	4	Розетка 1-местная с заземл. контактом для открытой проводки, Iном=16А, Uном=220В	IEK РС20-3-ХБ	шт	2
Справ. №	5	Выключатель одноклавишный для открытой проводки, Iном=16А, Uном=220В	BC20-1-0-ХБ	шт	2
	6	Светильник светодиодный встраиваемый 29Вт	Diora Office Flat 29/3300 opal 4K	шт	8
	<i>Монтажные изделия</i>				
	1	Хомут пластиковый, 3,0х200мм		шт	200
	2	Дюбель пластмассовый 6х30мм		шт	100
	3	Саморезы с прессшайбой 4.2х25мм острый.		шт	100
	4	Коробка ответвительная для открытой проводки 100х100х50мм, степень защиты IP54	Тусо.67050	шт	6
	5	3-проводная строительно-монтажная клемма с рычагами для всех типов проводников	WAGO	шт	20
	6	5-проводная строительно-монтажная клемма с рычагами для всех типов проводников	WAGO	шт	20
	7	Кабель-канал ПВХ с крышкой 20х10мм		м	30

Подп. и дата							
И-нв. № дубл							
Взам. инв. №							
Подп. и дата							
И-нв. № подл.							
				Электроснабжение кабинетов 5 БМ			
				Спецификация			
				АО "Волга"			
Изм.	Лист	№ докум.	Подп.	Дата	Лист	Масса	Масштаб
Разраб.		Егоров И.Е.		2024			
Пров.		Кочетов Ю.В.			Лист	4	Листов
Т.контр.							4
И-контр.							
Утв.		Захаров Д.С.					