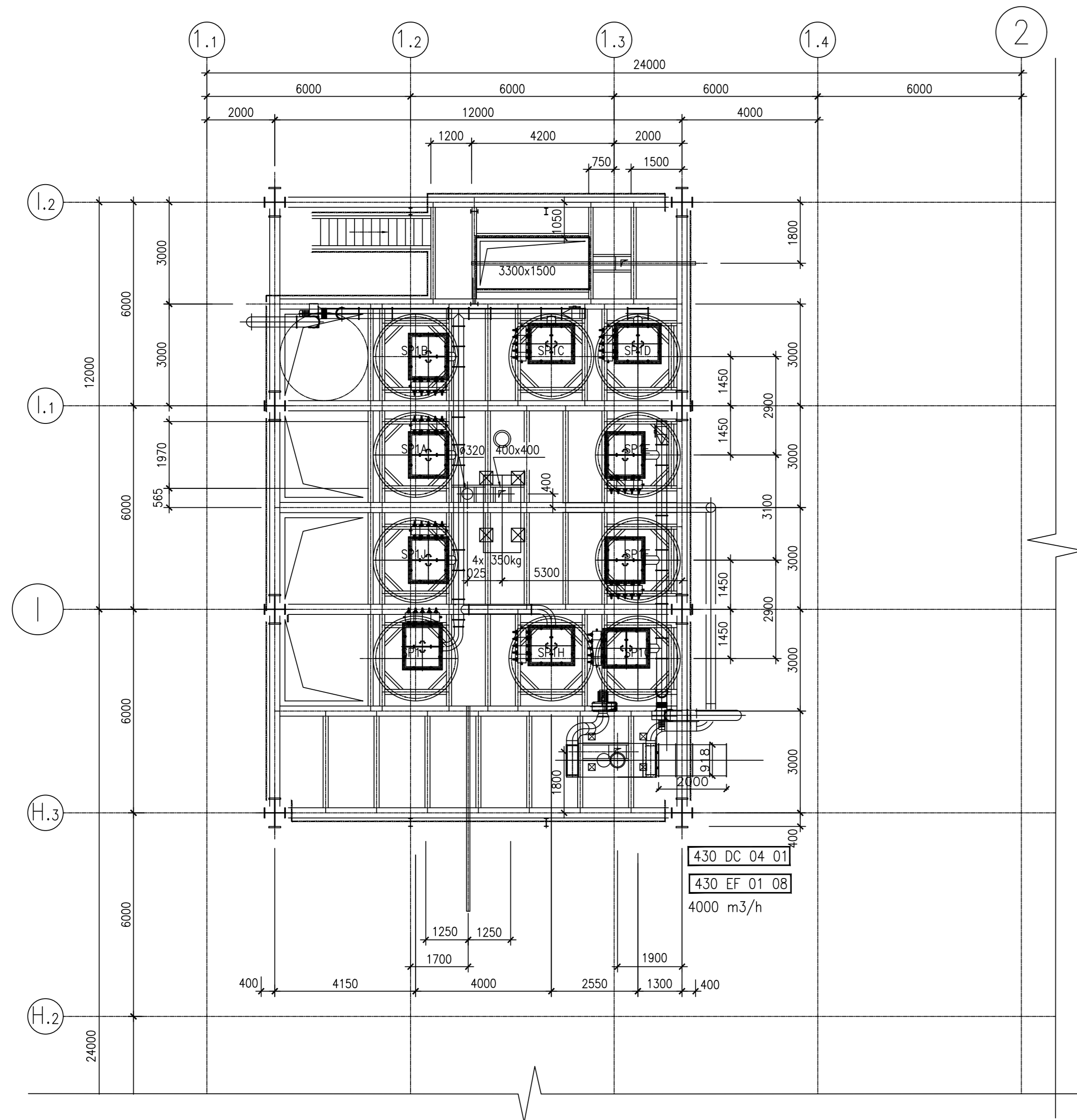
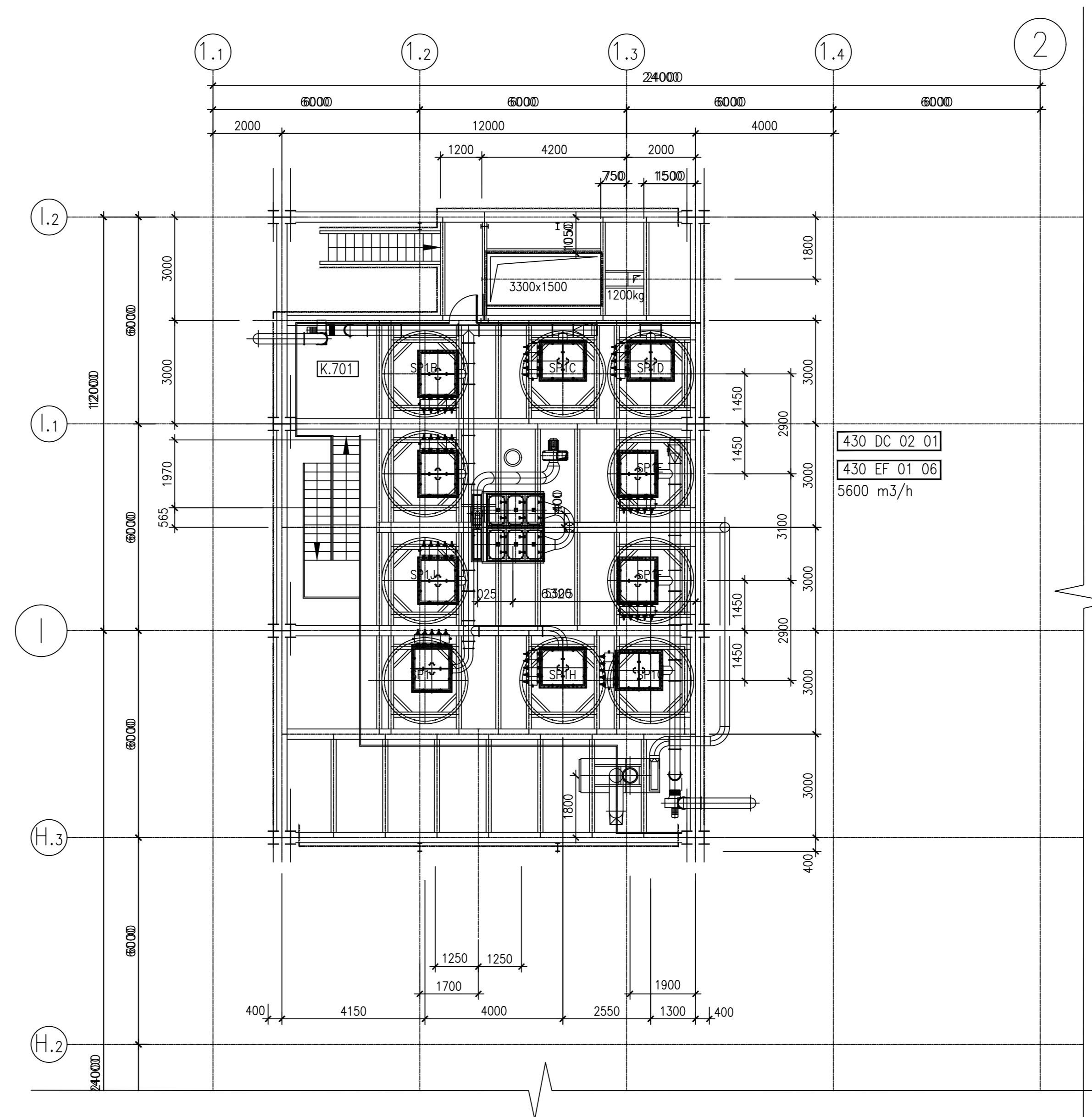


омм. +19000



омм. +25420



УСЛОВНЫЕ ОБОЗНАЧЕНИЯ

- АНУ - ПРИТОЧНАЯ УСТАНОВКА
- ЕФ - ВЫТЯЖНОЙ ВЕНТИЛЯТОР
- АСУ - ВОЗДУШНАЯ ЗАВЕСА
- Е - ЕСТЕСТВЕННАЯ ВЫТЯЖКА
- FD - ОГНЕЗАДЕРЖИВАЮЩИЙ КЛИПАН
- SD - КЛИПАН ДЫМОУДАЛЕНИЕ
- SD - РАДИАТОР
- E09 720 - ВЫТЯЖНОЙ ВЕНТИЛЯТОР
- E09 720 - ВЫТЯЖНАЯ РЕШЕТКА (720 - РАСХОД ВОЗДУХА М³/ЧАС)
- S23 720 - ВОЗДУХОРАЗДАТОЧНОЕ УСТРОЙСТВО (720 - РАСХОД ВОЗДУХА М³/ЧАС)
- + - (НИ) ОТОПИТЕЛЬНО - ВЕНТИЛЯЦИОННЫЙ АГРЕГАТ (ЭЛЕКТРОПОДОГРЕВ)
- + - (НИ) ОТОПИТЕЛЬНО - ВЕНТИЛЯЦИОННЫЙ АГРЕГАТ (ТЕПЛОНОСИТЕЛЬ ВОДА)
- | - ПРЯМОУГОЛЬНЫЙ ВОЗДУХОВОД (ОЦИНКОВАННАЯ СТАЛЬ)
- | - КРУГЛЫЙ ВОЗДУХОВОД (ОЦИНКОВАННАЯ СТАЛЬ)
- | - УЗЕЛ ОБВЯЗКИ ВОЗДУХОНАГРЕВАТЕЛЕЙ
- | - ШМОГЛУШИТЕЛЬ

				DU 0101 GE	ОВ
				Завод по производству автомобильных шин фирмы "Мишлен" по адресу: Московская обл., Орехово-Зуевский район, д.Давыдовское	
Инж.Казуц	Лист	№ док.	Листов	Дата	
				430 Здание	Этажи
				Отопление и вентиляция	Лист
				Цех подготовки смеси	Листов
				План на отм.19.00, 25.450	п 27 63
				Компания	ЛОКБУД ГРИН ИНТ.
				Инженер	Копары
				Инж.пр.	Прозорово
ФОРМАТ А0					