

к договору подряда № \_\_\_\_\_ от «\_\_» \_\_\_\_\_ 202\_г.

СОГЛАСОВАНО:

Директор СК «ЭЛМА-ШЕРЕМЕТЬЕВО»

\_\_\_\_\_ Л.В. Литвищенко

«\_\_» \_\_\_\_\_ 2024г.

УТВЕРЖДАЮ:»

Директор по строительству АО «ЭЛМА»

\_\_\_\_\_ В.И. Майлов

«\_\_» \_\_\_\_\_ 2024г.

СОГЛАСОВАНО:

Директор по эксплуатации СК «ЭЛМА-ШЕРЕМЕТЬЕВО»

\_\_\_\_\_ Д.Р. Цой

«\_\_» \_\_\_\_\_ 2024г.

СОГЛАСОВАНО:

Технический директор АО «ЭЛМА»

\_\_\_\_\_ С.А. Платонов

«\_\_» \_\_\_\_\_ 2024г.

СОГЛАСОВАНО:

Подрядчик \_\_\_\_\_

«\_\_» \_\_\_\_\_ 2024г.

#### ТЕХНИЧЕСКОЕ ЗАДАНИЕ

на проведение инженерно-технического обследования кровли и конструкций навесов на дебаркадерах,  
на предмет снеговых нагрузок и отвода талых вод в связи с низкими теплоизоляционными свойствами  
кровельного материала,

на объекте по адресу:

МО г. Долгопрудный мкр. Шереметьевский  
ул. Южная д.1 стр.17

Москва

## ТЕХНИЧЕСКОЕ ЗАДАНИЕ

на проведение инженерно-технического обследования кровли и конструкций навесов на дебаркадерах, на предмет снеговых нагрузок и отвода талых вод в связи с низкими теплоизоляционными свойствами кровельного материала.

Основные нормативные и методические ссылки.

РФ №1047 р "Об утверждении перечня национальных стандартов и сводов правил (частей таких стандартов и сводов правил), в результате применения которых на обязательной основе обеспечивается соблюдение требований Федерального закона "Технический регламент о безопасности зданий и сооружений"

ГОСТ 31937-2011 «Правила обследования и мониторинга технического состояния».

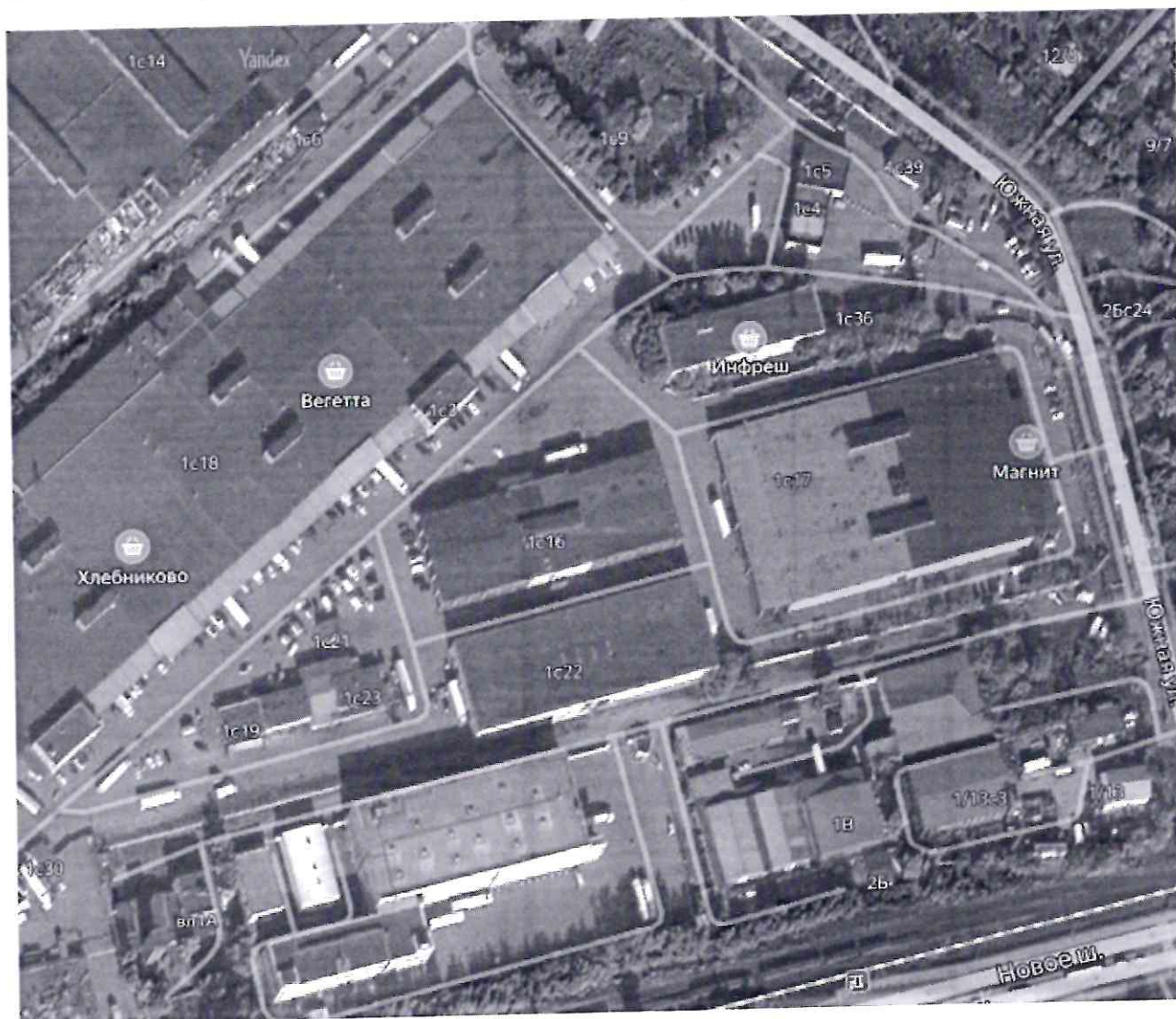
СП13-102-2003(прим.) «Правила обследования несущих строительных конструкций зданий и сооружений»;

СП 17.13330.2011 «Кровли» Актуализированная редакция СНиП II-26-76; Утвержден приказом Министерства регионального развития Российской Федерации (Минрегион России) от 27 декабря 2010 г. N 784, введен в действие с 20 мая 2010 г.;

СТО НОСТРОЙ 2.13.81-2012 Крыши и кровли. Крыши. Требования к устройству, правилам приемки и контролю Утвержден и введен в действие Решением совета национального объединения строителей, протокол от 25 октября 2012 г. N 36;

ГОСТ 27751-2014(прим.) «Надежность строительных конструкций и оснований».

Объект: МО г. г. Долгопрудный мкр. Шереметьевский ул. Южная д.1 стр. 17.



расположение объекта на ситуационном плане

Цель работ:

Оценка технического состояния кровли и конструкций навесов здания с разработкой рекомендаций и перечня необходимых мероприятий по недопущению образования наледи, вследствие застоя воды на кровле, вблизи карниза и образования наледи и сосулек, с целью безопасной технической эксплуатации здания.

1.	Наименование Заказчика	АО «ЭЛМА»
2.	Функциональное назначение объекта	Складское здание
3.	Конструктивная схема здания	- сборный ж.б. каркас с сеткой колонн 6,0х6,0м, и плитами покрытия
4.	Вид строительства	Регламентное обследование.
5.	Основания для проведения обследования	Необходимость контроля и оценки фактического состояния конструкции кровли для водоотведения и недопущения образования ледяных отложений (наледи) в зимний период.
6.	Требования к организации, выполняющей обследование строительных конструкций	Наличие необходимых документов в соответствии с требованиями законодательства РФ (свидетельства, лицензии, удостоверения и пр.)
7.	Сроки выполнения работ	Согласно графику выполнения работ
8.	Перечень конструктивных элементов, подлежащих обследованию. (см. совместно с графическим приложением)	- конструкция рулонной кровли в части состояния слоев тепло и пароизоляции; - карнизы и стены; - колонны навеса дебаркадера; - балки навеса дебаркадера; - плиты покрытия дебаркадера;
9.	Этапы проведения обследований	- подготовка к проведению обследования - предварительное(визуальное) обследование - детальное (инструментальное) обследование
10	Состав работ	Ознакомление с технической документацией Диагностика горизонтальной и вертикальной части гидроизоляции по методу ЭВК (электро-векторного картирования) с применением низковольтного дефектоскопа. Теплотехнический расчёт кровли с оценкой объема образования льда на кровле и навесах. Инструментальное обследование колонн, балок и плит покрытия навесов дебаркадеров. Проверочный расчёт несущей способности навесов дебаркадеров с учётом фактического состояния конструкций. Составление Технического заключения (отчета) по результатам обследования конструкций с выводами и рекомендациями по проведению ремонтно-восстановительных работ.
11	Особые условия	Проведение работ на территории действующего складского комплекса
12	Дополнительные требования Заказчика	Исследования выполнить преимущественно неразрушающими методами.

		Программу обследования согласовать с Заказчиком совместно с календарным планом-графиком производства работ.
13	Срок выдачи отчета	Согласно графику выполнения работ
14	Количество экземпляров Технического заключения (отчета)	<p>3 экз. на бумажном носителе;  1 экз. в электронном виде.</p> <p>Состав и структура электронной версии технической документации должны быть идентичны бумажному оригиналу.</p> <p>Электронную версию отчета предоставить:</p> <ul style="list-style-type: none"> <li>- чертежи – в формате dwg</li> <li>- текстовая документация – в форматах doc,pdf</li> <li>- фотографии или иные графические иллюстрации – в формате jpg</li> </ul>
15	Приложения	Технический паспорт на строение

Разработал: Цой Д.Р.