

22-20-1-ПЦР

ЖИЛАЯ ЗАСТРОЙКА НА ЗЕМЕЛЬНОМ УЧАСТКЕ С КАДАСТРОВЫМ НОМЕРОМ

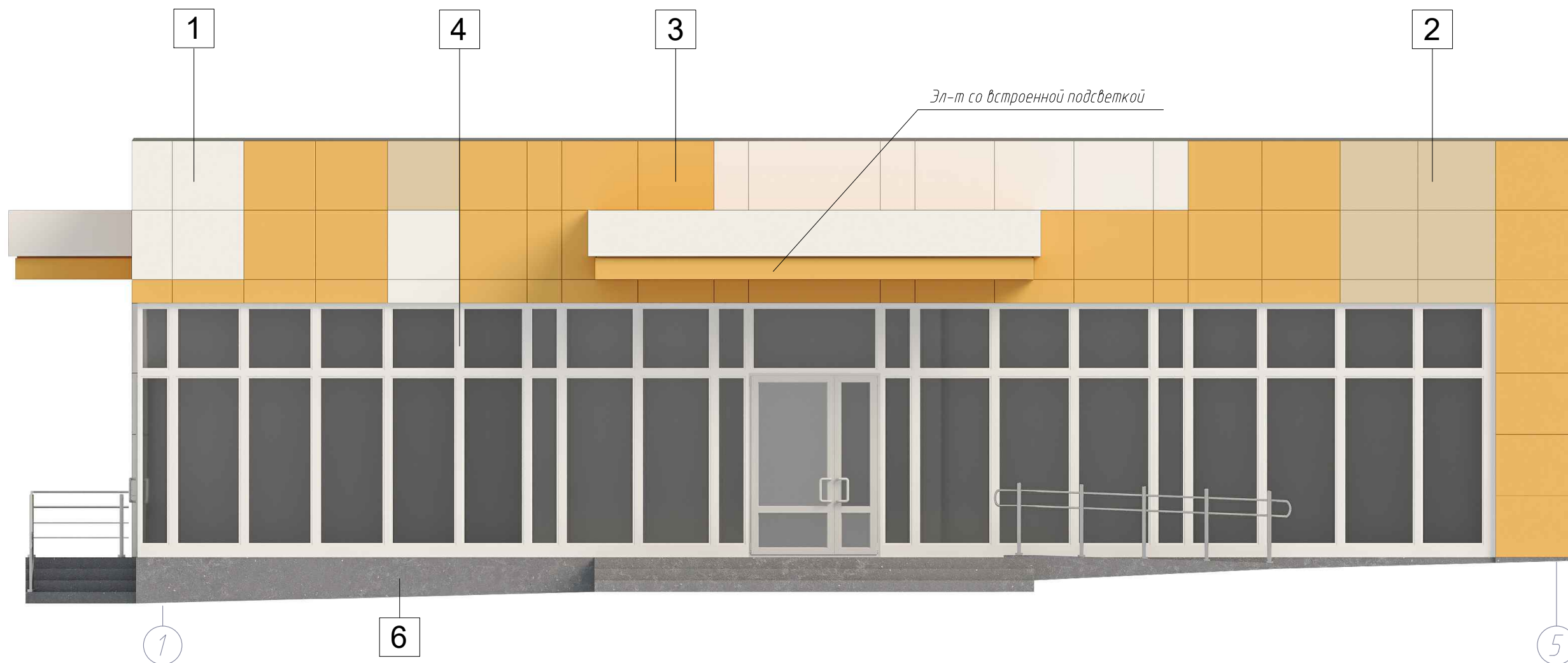
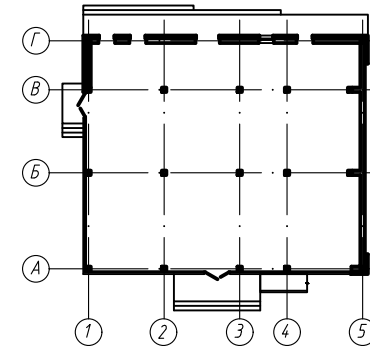
36:34:0201054:319

ПО АДРЕСУ:

Г. ВОРОНЕЖ, УЛ. СЕРАФИМА САРОВСКОГО

ПАСПОРТ ЦВЕТОВОГО РЕШЕНИЯ ФАСАДА

2023 Г.



Согласовано

Взам. инв. N

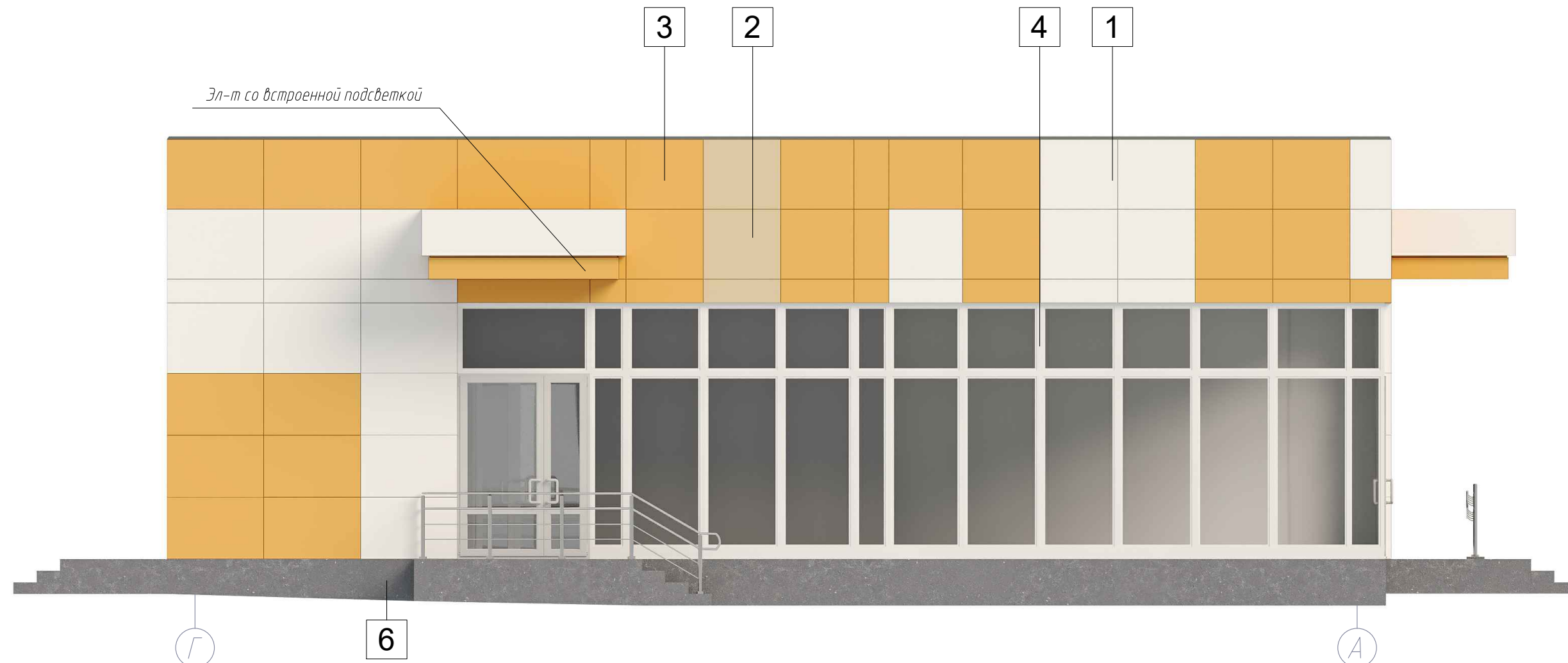
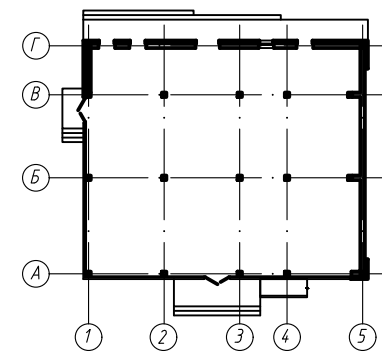
Подп. и дата

Инв. N подл.

ВЕДОМОСТЬ ОТДЕЛКИ ФАСАДОВ

| №, Элемент фасада | Вид отделки | Колер (RAL) | Цвет |
|---------------------------|--|-------------|------|
| 1. Наружные стены | металлические кассеты с полимерным покрытием | RAL 9003 | |
| 2. Наружные стены | металлические кассеты с полимерным покрытием | RAL 1015 | |
| 3. Наружные стены | металлические кассеты с полимерным покрытием | RAL 1034 | |
| 4. Оконное остекление | профиль ПВХ | RAL 9003 | |
| 5. Металлические элементы | окраска эмалью ПФ 115 ГОСТ 6465-76 | RAL 7036 | |
| 6 Наружные стены цоколя | листовая оцинк. сталь толщ. 0.5мм с полимерным покрытием | RAL 7046 | |

| | | | | | | | | | |
|-----------|--------|------|--------|-------|------|--|--------|------|--------|
| | | | | | | 22-20-1-ПЦР | | | |
| | | | | | | Жилая застройка на земельном участке с кадастровым номером 36.34.0201054.318. по адресу: г. Воронеж, ул. Серафима Саровского | | | |
| Изм. | Колуч. | Лист | № док. | Подп. | Дата | Жилой дом. Позиция 1 | Стадия | Лист | Листов |
| Разраб. | | | | | | | Р | 1 | 8 |
| Проверил | | | | | | | | | |
| Рук. гр. | | | | | | | | | |
| ГАП | | | | | | | | | |
| Н. контр. | | | | | | Фасад 1-5. | | | |
| ГИП | | | | | | | | | |



| |
|-------------|
| Согласовано |
| |
| |
| |
| |
| |

Взам. инв. N

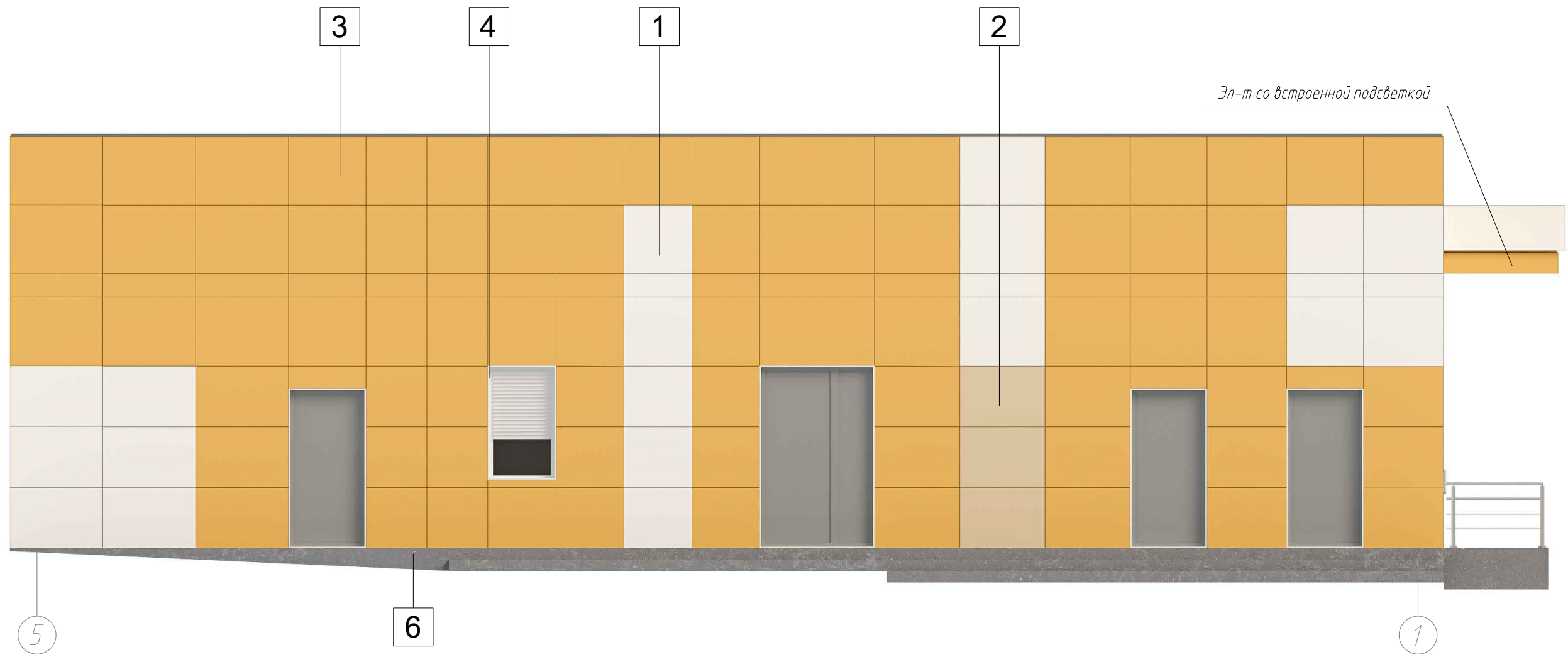
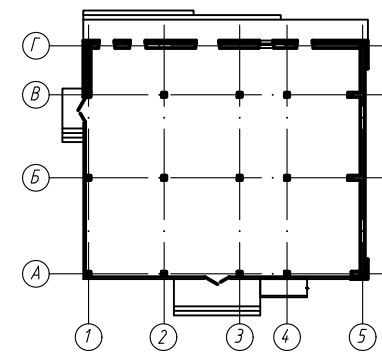
Подп. и дата

Инв. N подл.

ВЕДОМОСТЬ ОТДЕЛКИ ФАСАДОВ

| №, Элемент фасада | Вид отделки | Колер (RAL) | Цвет |
|---------------------------|--|-------------|------|
| 1. Наружные стены | металлические кассеты с полимерным покрытием | RAL 9003 | |
| 2. Наружные стены | металлические кассеты с полимерным покрытием | RAL 1015 | |
| 3. Наружные стены | металлические кассеты с полимерным покрытием | RAL 1034 | |
| 4. Оконное остекление | профиль ПВХ | RAL 9003 | |
| 5. Металлические элементы | окраска эмалью ПФ 115 ГОСТ 6465-76 | RAL 7036 | |
| 6 Наружные стены цоколя | листовая оцинк. сталь толщ. 0.5мм с полимерным покрытием | RAL 7046 | |

| | | | | | | | | | | |
|-----------|--------|------|--------|-------|------|----------------------|--|--------|------|--------|
| | | | | | | 22-20-1-ПЦР | | | | |
| Изм. | Колуч. | Лист | № док. | Подп. | Дата | | | | | |
| Разраб. | | | | | | Жилой дом. Позиция 1 | | Стадия | Лист | Листов |
| Проверил | | | | | | | | Р | 2 | |
| Рук. гр. | | | | | | Фасад Г-А. | | | | |
| ГАП | | | | | | | | | | |
| Н. контр. | | | | | | | | | | |
| ГИП | | | | | | | | | | |



Согласовано

Взам. инв. N

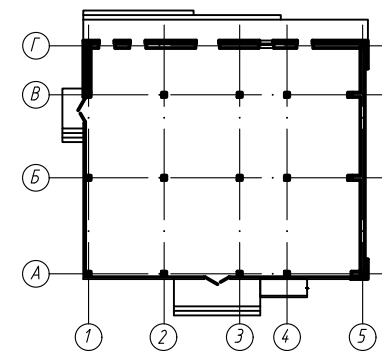
Подп. и дата

Инв. N подл.

ВЕДОМОСТЬ ОТДЕЛКИ ФАСАДОВ

| №, Элемент фасада | Вид отделки | Колер (RAL) | Цвет |
|---------------------------|--|-------------|------|
| 1. Наружные стены | металлические кассеты с полимерным покрытием | RAL 9003 | |
| 2. Наружные стены | металлические кассеты с полимерным покрытием | RAL 1015 | |
| 3. Наружные стены | металлические кассеты с полимерным покрытием | RAL 1034 | |
| 4. Оконное остекление | профиль ПВХ | RAL 9003 | |
| 5. Металлические элементы | окраска эмалью ПФ 115 ГОСТ 6465-76 | RAL 7036 | |
| 6 Наружные стены цоколя | листовая оцинк. сталь толщ. 0.5мм с полимерным покрытием | RAL 7046 | |

| | | | | | | | | | | |
|---------|----------|----------|--------|-----------|------|----------------------|--|--------|------|--------|
| | | | | | | 22-20-1-ПЦР | | | | |
| Изм. | Колуч. | Лист | № док. | Подп. | Дата | | | | | |
| Разраб. | Проверил | Рук. гр. | ГАП | Н. контр. | ГИП | Жилой дом. Позиция 1 | | Стадия | Лист | Листов |
| | | | | | | Фасад 5-1. | | Р | 3 | |



Согласовано

Взам. инв. N

Подп. и дата

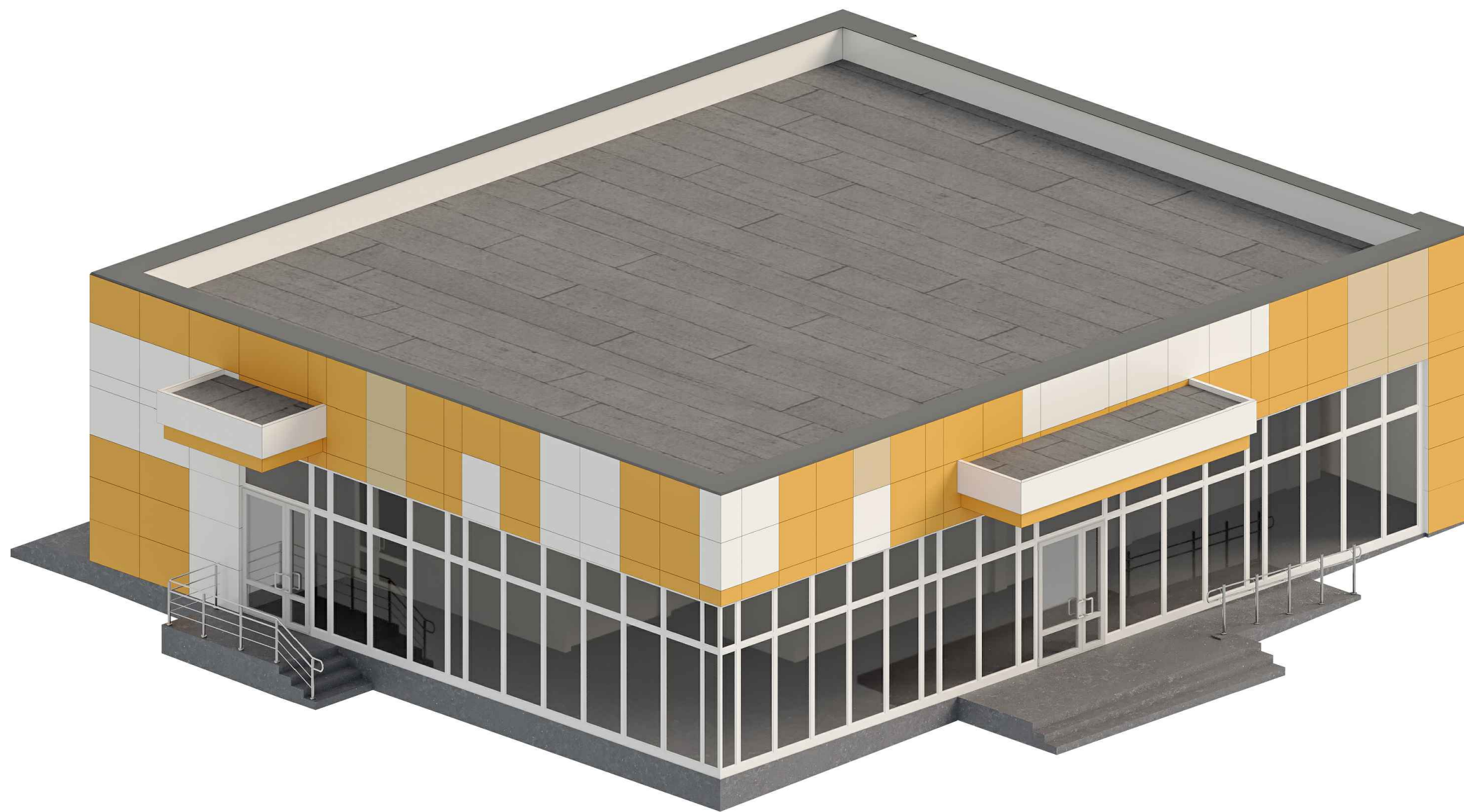
Инв. N подл.

ВЕДОМОСТЬ ОТДЕЛКИ ФАСАДОВ

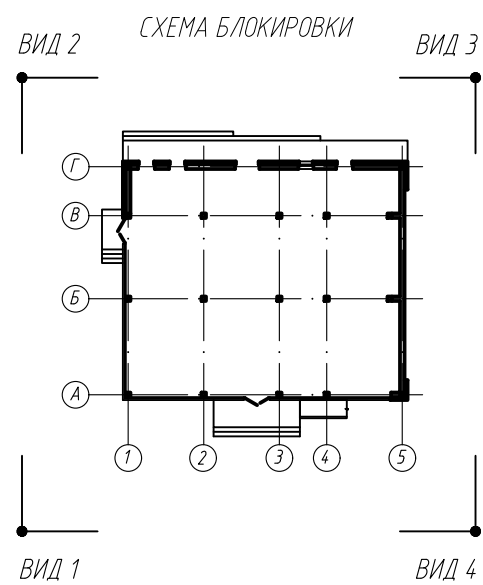
| №, Элемент фасада | Вид отделки | Колер (RAL) | Цвет |
|---------------------------|--|-------------|------|
| 1. Наружные стены | металлические кассеты с полимерным покрытием | RAL 9003 | |
| 2. Наружные стены | металлические кассеты с полимерным покрытием | RAL 1015 | |
| 3. Наружные стены | металлические кассеты с полимерным покрытием | RAL 1034 | |
| 4. Оконное остекление | профиль ПВХ | RAL 9003 | |
| 5. Металлические элементы | окраска эмалью ПФ 115 ГОСТ 6465-76 | RAL 7036 | |
| 6 Наружные стены цоколя | листовая оцинк. сталь толщ. 0.5мм с полимерным покрытием | RAL 7046 | |

| | | | | | | | | | | |
|-----------|--------|------|--------|-------|------|----------------------|--|--------|------|--------|
| | | | | | | 22-20-1-ПЦР | | | | |
| Изм. | Колуч. | Лист | № док. | Подп. | Дата | | | | | |
| Разраб. | | | | | | Жилой дом. Позиция 1 | | Стадия | Лист | Листов |
| Проверил | | | | | Р | | | 4 | | |
| Рук. гр. | | | | | | | | | | |
| ГАП | | | | | | Фасад А-Г. | | | | |
| Н. контр. | | | | | | | | | | |
| ГИП | | | | | | | | | | |

Согласовано



| |
|--------------|
| Взам. инв. N |
| Подп. и дата |
| Инв. N подл. |



| | | | | | | | | | |
|-----------|--------|------|--------|-------|------|----------------------|--------|------|--------|
| | | | | | | 22-20-1-ПЦР | | | |
| | | | | | | | | | |
| Изм. | Колуч. | Лист | № док. | Подп. | Дата | Жилой дом. Позиция 1 | Стадия | Лист | Листов |
| Разраб. | | | | | | | Р | 5 | |
| Проверил | | | | | | | | | |
| Рук. гр. | | | | | | | | | |
| ГАП | | | | | | | | | |
| Н. контр. | | | | | | Вид 1 | | | |
| ГИП | | | | | | | | | |

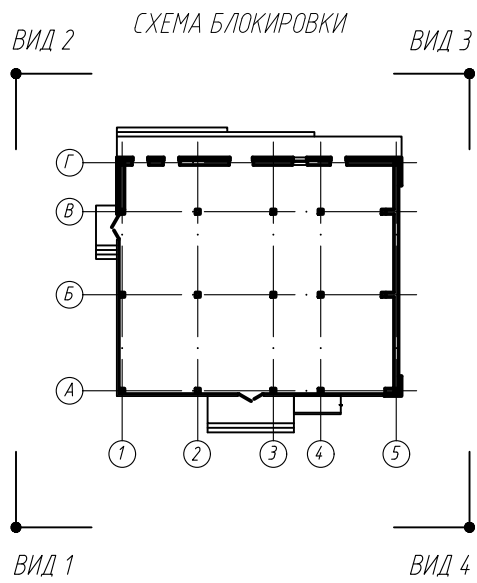
Согласовано



Взам. инв. N

Подп. и дата

Инв. N подл.



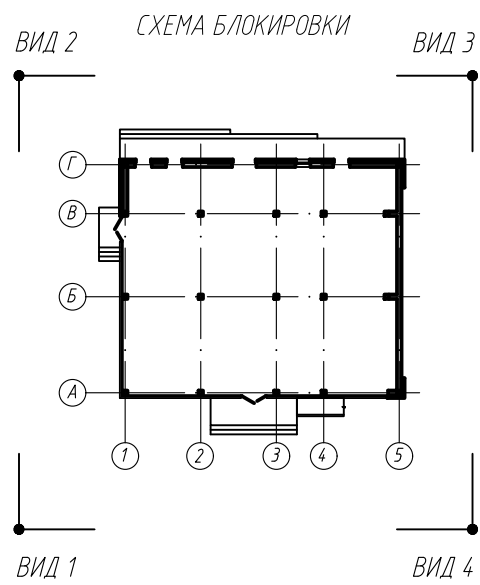
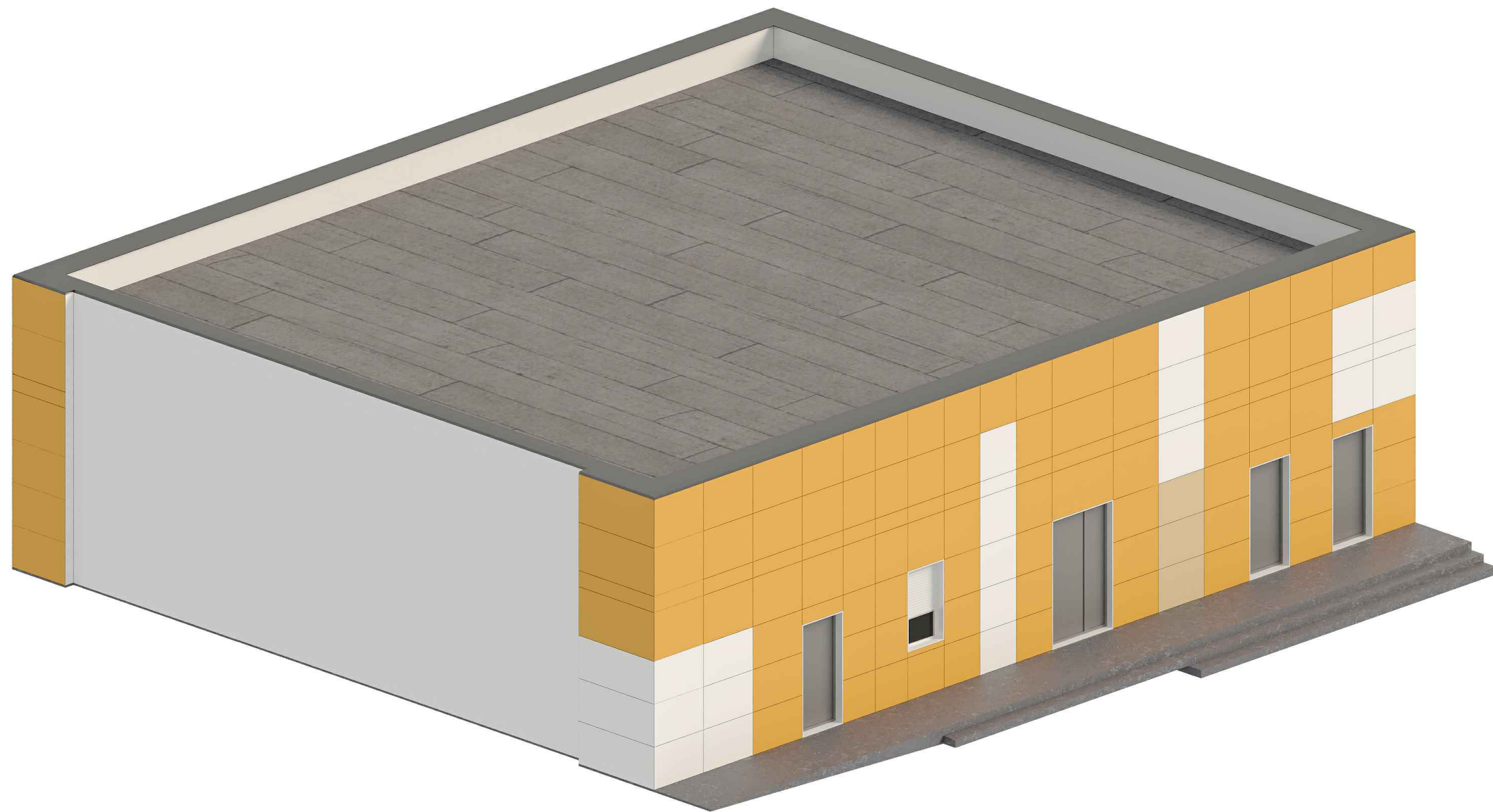
| Изм. | Колуч. | Лист | № док. | Подп. | Дата | 22-20-1-ПЦР | | | |
|-----------|--------|------|--------|-------|------|----------------------|--------|------|--------|
| Разраб. | | | | | | Жилой дом. Позиция 1 | Стадия | Лист | Листов |
| Проверил | | | | | | | Р | 6 | |
| Рук. гр. | | | | | | | | | |
| ГАП | | | | | | | | | |
| Н. контр. | | | | | | Вид 2 | | | |
| ГИП | | | | | | | | | |

Согласовано

Взам. инв. N

Подп. и дата

Инв. N подл.



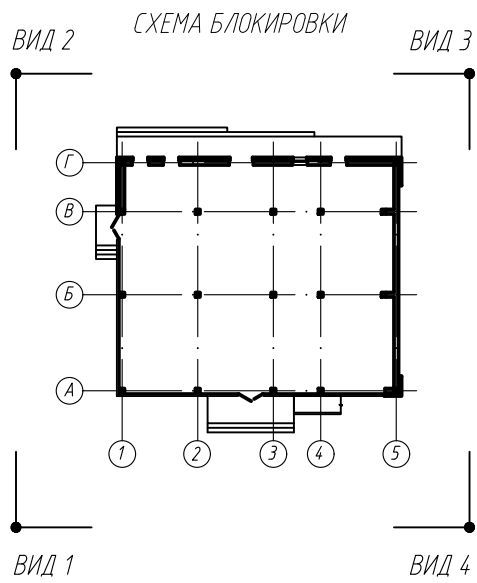
| | | | | | | | | | |
|-----------|--------|------|--------|-------|------|----------------------|--------|------|--------|
| | | | | | | 22-20-1-ПЦР | | | |
| | | | | | | | | | |
| Изм. | Колуч. | Лист | № док. | Подп. | Дата | Жилой дом. Позиция 1 | Стадия | Лист | Листов |
| Разраб. | | | | | | | Р | 7 | |
| Проверил | | | | | | | | | |
| Рук. гр. | | | | | | | | | |
| ГАП | | | | | | | | | |
| Н. контр. | | | | | | Вид 3 | | | |
| ГИП | | | | | | | | | |

Согласовано

Взам. инв. N

Подп. и дата

Инв. N подл.



| Изм. | Колуч. | Лист | № док. | Подп. | Дата | 22-20-1-ПЦР | | | |
|-----------|--------|------|--------|-------|------|----------------------|--------|------|--------|
| Разраб. | | | | | | Жилой дом. Позиция 1 | Стадия | Лист | Листов |
| Проверил | | | | | | | Р | 8 | |
| Рук. гр. | | | | | | Вид 4 | | | |
| ГАП | | | | | | | | | |
| Н. контр. | | | | | | | | | |
| ГИП | | | | | | | | | |



Օճսւյ Բսժ 1



Общий вид 2 (День)



Общий вид 2 (Ночь)