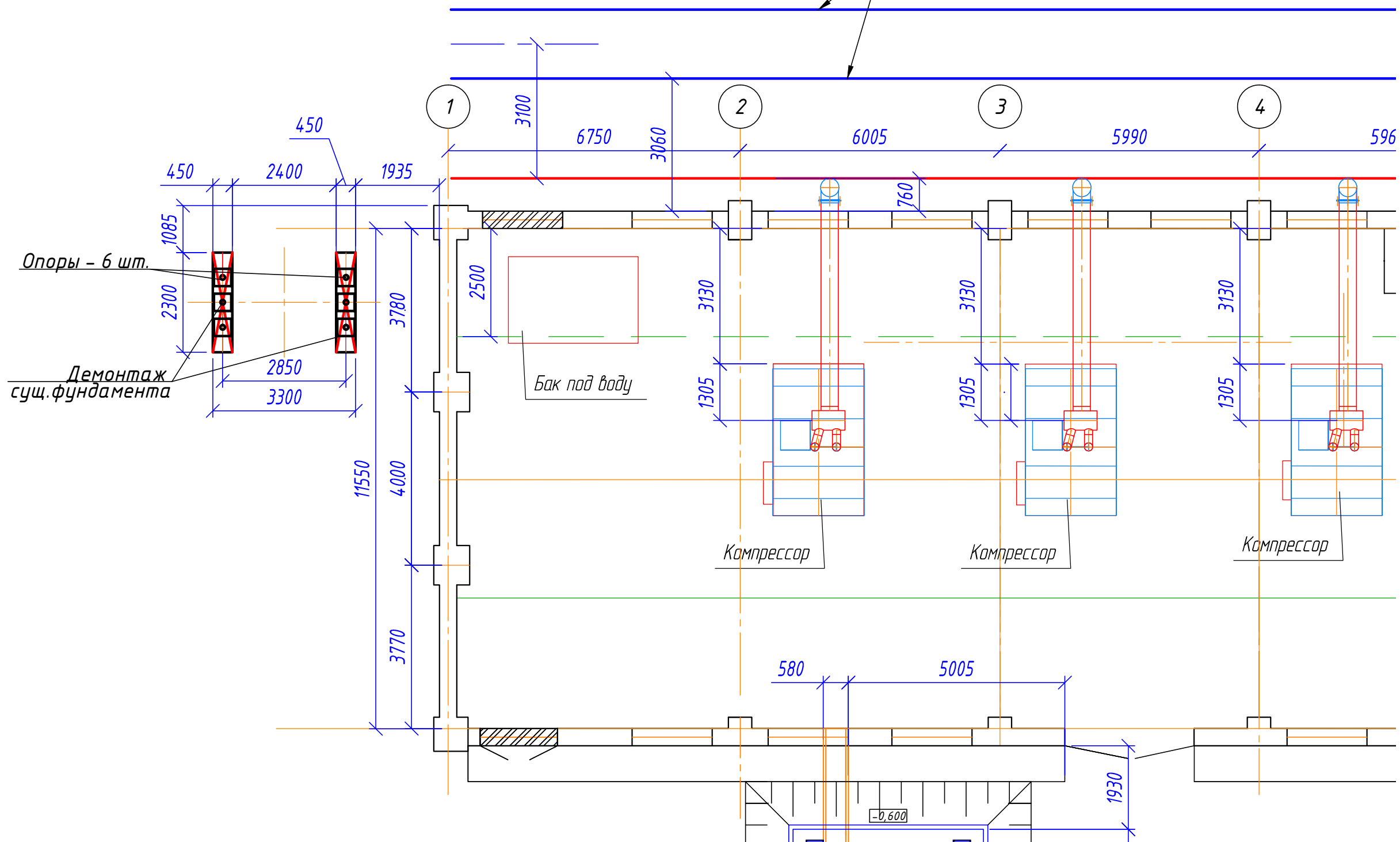






Демонтажный план на отм. 0,000  
Ж/д пути

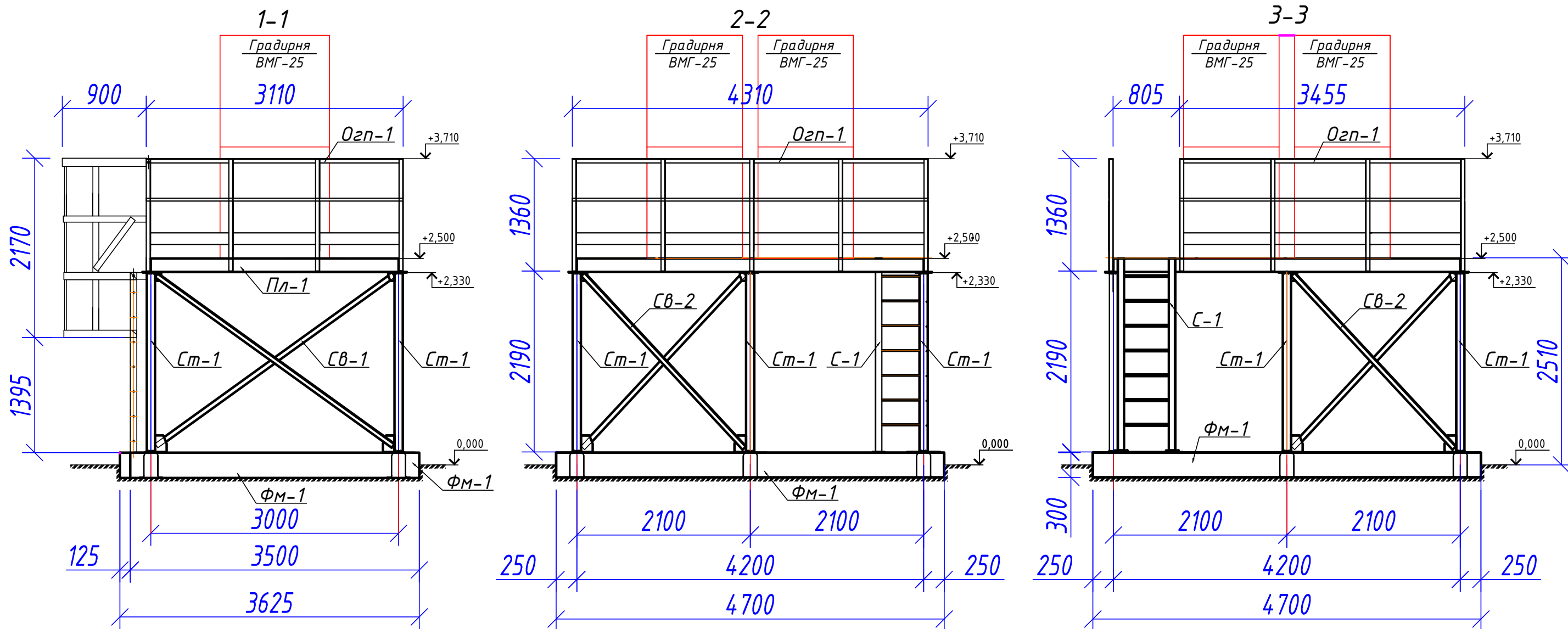


Ведомость объемов работ (демонтаж)

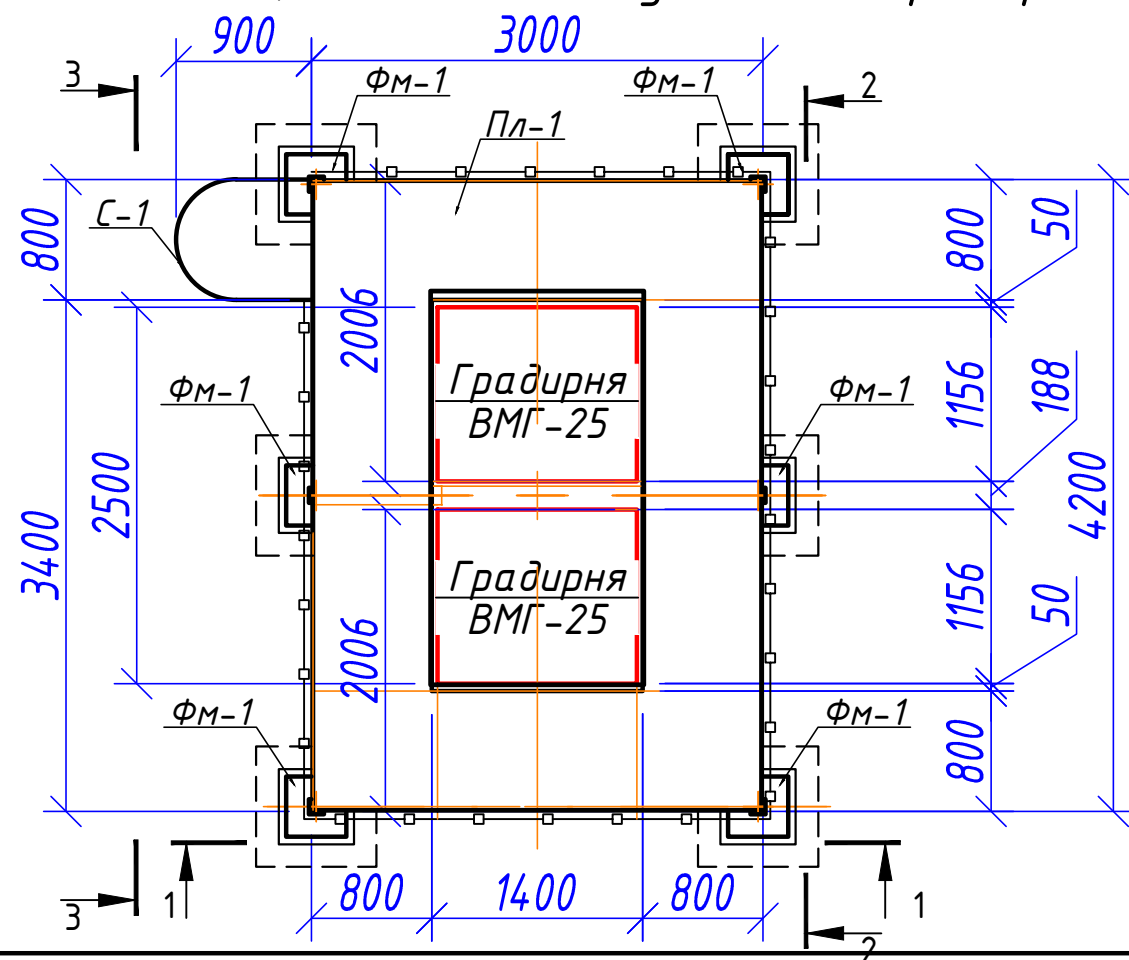
Марка	Обозначение	Наименование	Кол. шт.	Масса ед. кг	Примечание
		Демонтаж сущ. фундамента	2		шт.
		Бетонный фундамент - 2,3x0,45x0,5 м	0,52		м <sup>3</sup>
		Демонтаж металлических опор	6		шт.

						7294-24 АС			
						Компрессорная №1			
Изм.	Уч.	Лист	Докум.	Подпись	Дата	Площадка для обслуживания градирен ВМГ-25. Каналы под инженерные сети.	Стадия	Лист	Листов
							р.п.	3	
Утвердил	Репин А.С.				05.24.	Демонтажный план на отм. 0,000	ПАО "ЧКПЗ" КБ КТО ГИ		
Н.контроль	Громакова Н.В.				05.24.				
Проверил									
Исполнил	Тимофеев А.И.				05.24.				





План Площадки Пл-1 обслуживания градирен



					7294-24 АС				
					Компрессорная №1				
Изм.	Уч.	Лист	Докум.	Подпись	Дата	Площадка для обслуживания градирен ВМГ-25. Каналы под инженерные сети.	Стадия	Лист	Листов
	Утвердил	Репин А.С.			05.24.		р.п.	5	
	Н.контроль	Громакова Н.В.			05.24.	План Площадки Пл-1 обслуживания градирен Разрезы 1-1, ..., 3-3	ПАО "ЧКПЗ" КБ КТО ГИ		
	Проверил								
	Исполнил	Тимофеев А.И.			05.24.				
					Формат А3				



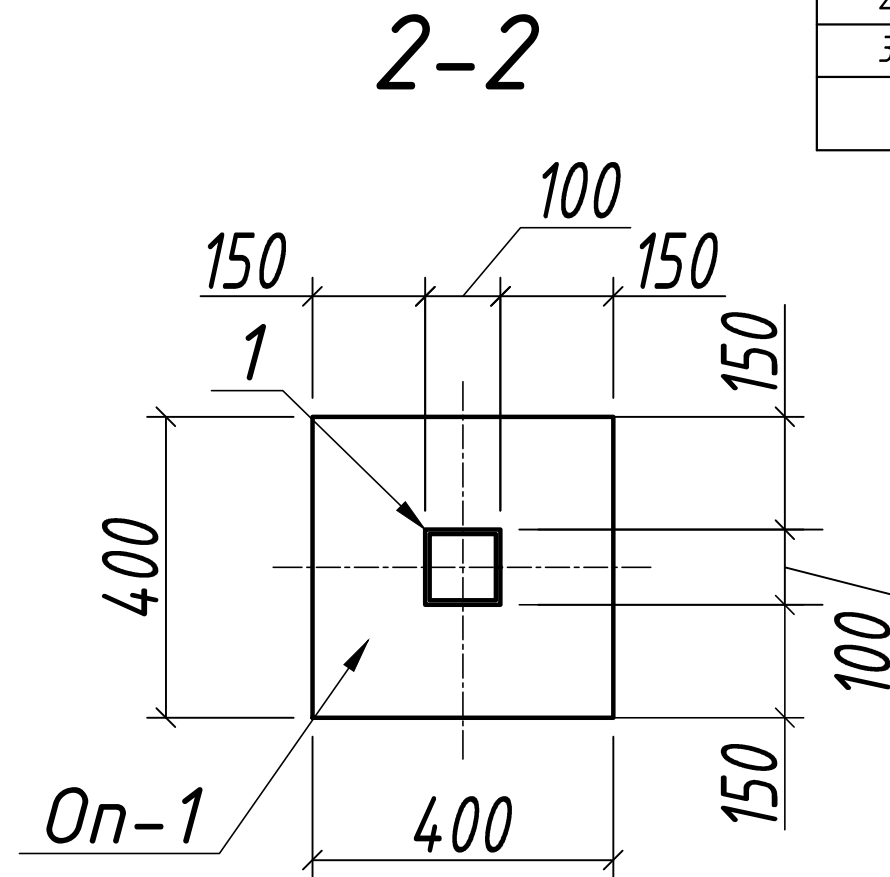
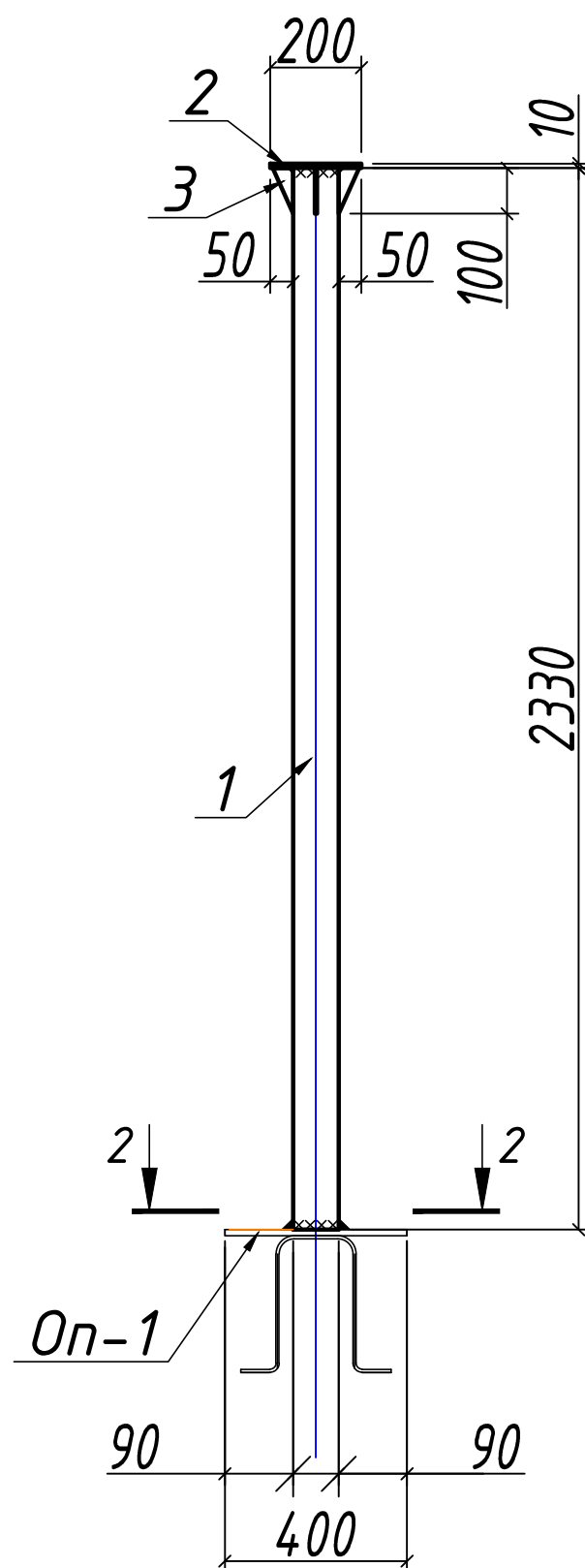




# Стойка Ст-1

## Спецификация Стойка Ст-1

Марка поз.	Обозначение	Наименование	Кол. шт.	Масса ед.кз	Примеч.
Ст-1		Стойка Ст-1	6	107,02	642,12
1		Труба $\frac{160 \times 8 \text{ ГОСТ } \text{ГОСТ } 32931-2015}{\text{С } 245 \text{ ГОСТ } 27772-2011}$ L=2320	1	86,58	
2		Лист $\frac{10 \text{ ГОСТ } 8568-77^*}{\text{С } 235 \text{ ГОСТ } 27772-2021}$ 200x200	1	3,14	
3		Лист $\frac{5 \text{ ГОСТ } 8568-77^*}{\text{С } 235 \text{ ГОСТ } 27772-2021}$ 50x100	4	3,93	15,72 кг



1. Металлические конструкции сварные.
2. Сварку вести электродами типа Э42 по ГОСТ 9465-75 в соответствии с требованиями ГОСТ 5264-80. Типы и размеры швов принимать по виду примыкания свариваемых элементов, высоту катета принимать по наименьшей из толщин свариваемых деталей.
3. После проведения сварочных работ на всех металлических конструкциях восстановить антикоррозионное покрытие. Окрасить грунтовкой ГФ-021 на один слой, эмалью ПФ-115 на два слоя (RAL 7040) - 11,12 кв.м., в т.ч.:  
- Стойки Ст-1 - 1,85 кв.м x 6 шт. = 11,12 кв.м;
4. Данный лист см. совместно с листами 1, 2.

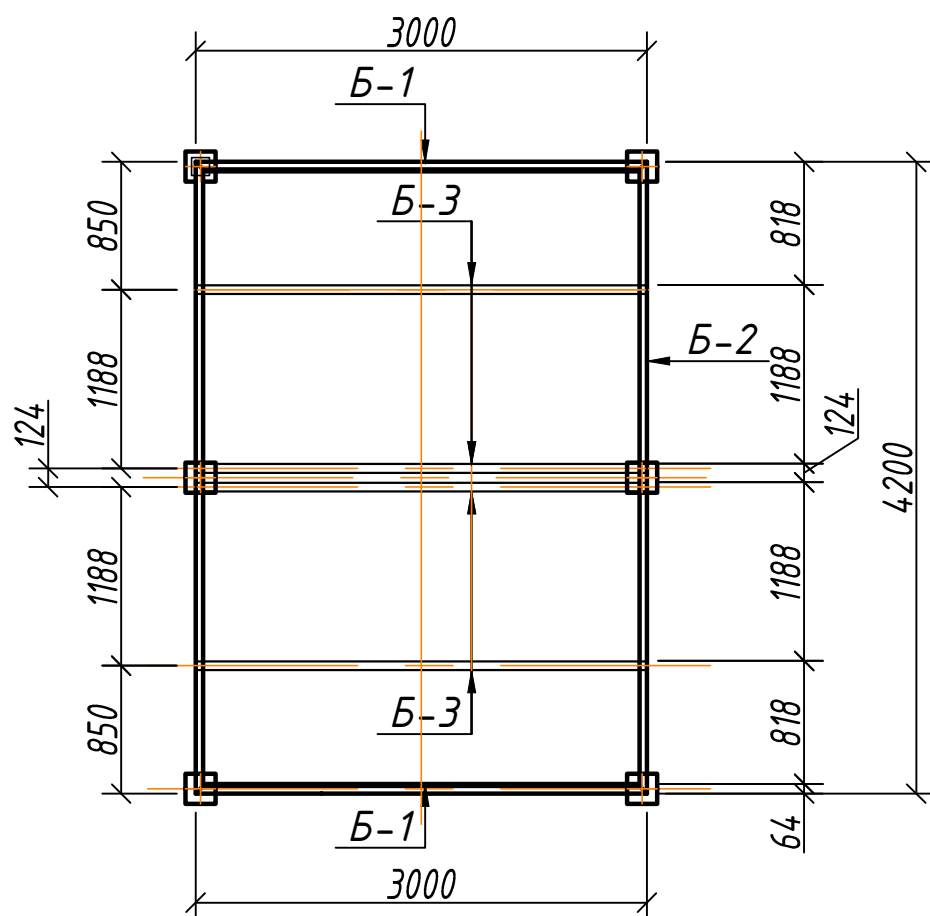
Согласовано

Инв. № подл. | Подпись и дата | Взам. инв. №

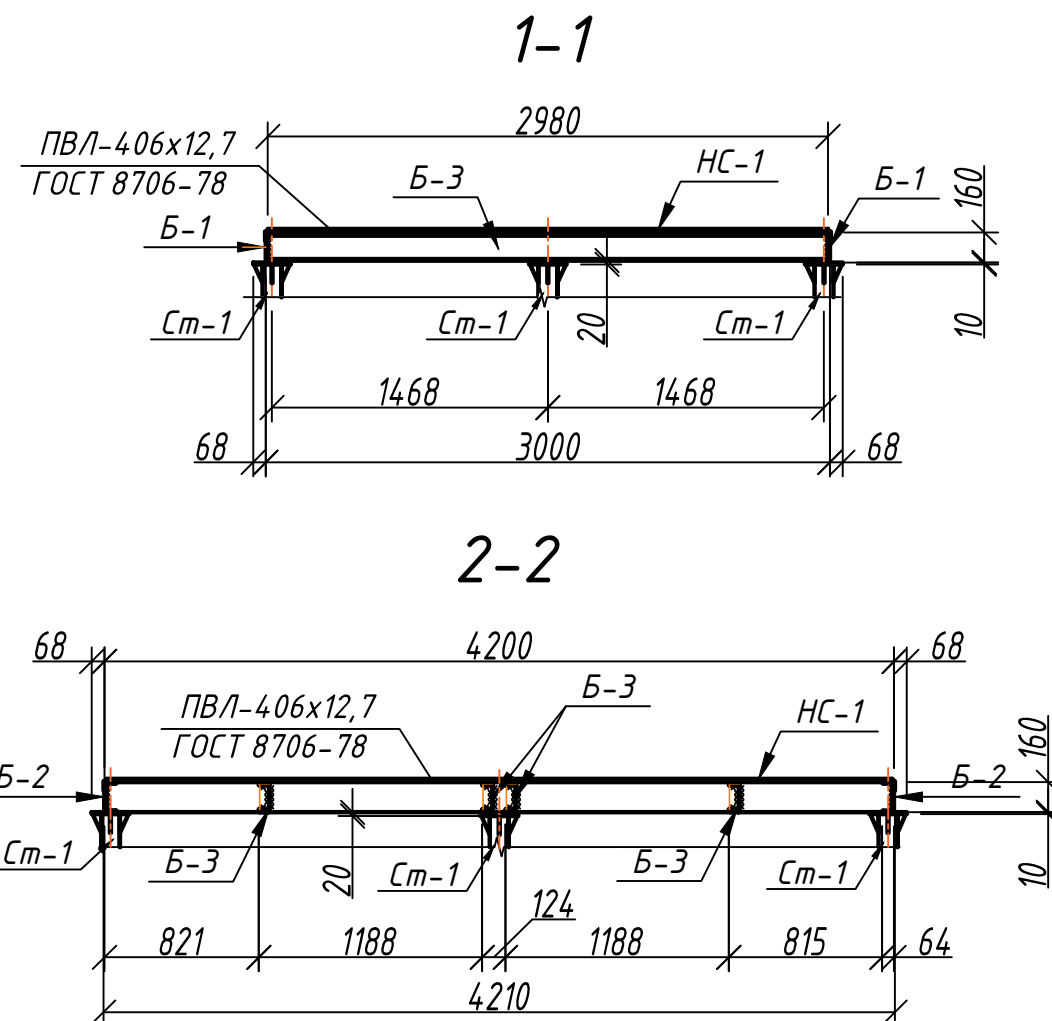
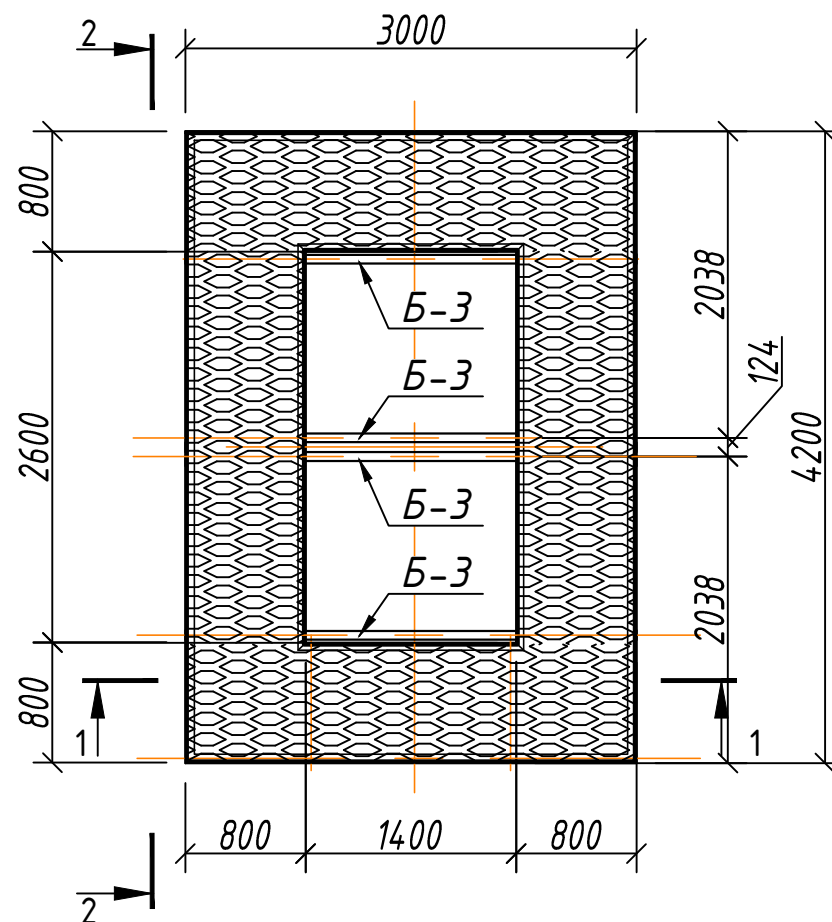
						7294-24 АС				
						Компрессорная №1				
Изм.	Уч.	Лист	Докум.	Подпись	Дата	Площадка для обслуживания градирен ВМГ-25. Каналы под инженерные сети.	Стадия	Лист	Листов	
							р.п.	8		
Утвердил	Репин А.С.				05.24.		Стойка Ст-1	ПАО "ЧКПЗ" КБ КТО ГИ		
Н.контроль	Громакова Н.В.				05.24.					
Проверил										
Исполнил	Тимофеев А.И.				05.24.					



План Каркаса КрП Площадки Пл-1



План Настила НС-1 Площадки Пл-1



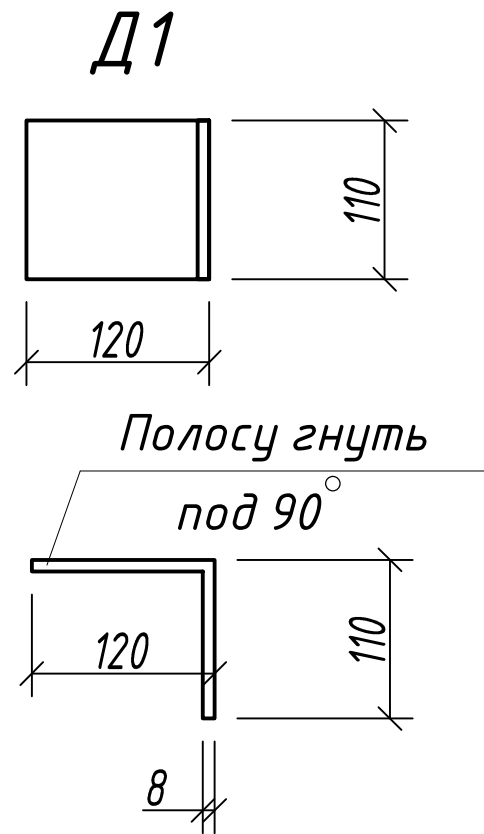
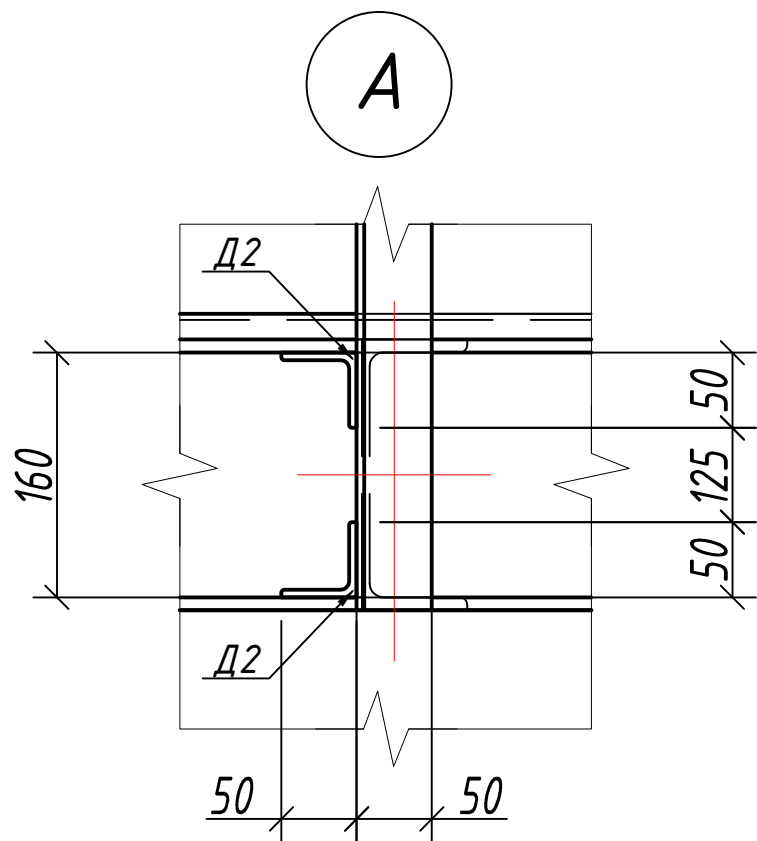
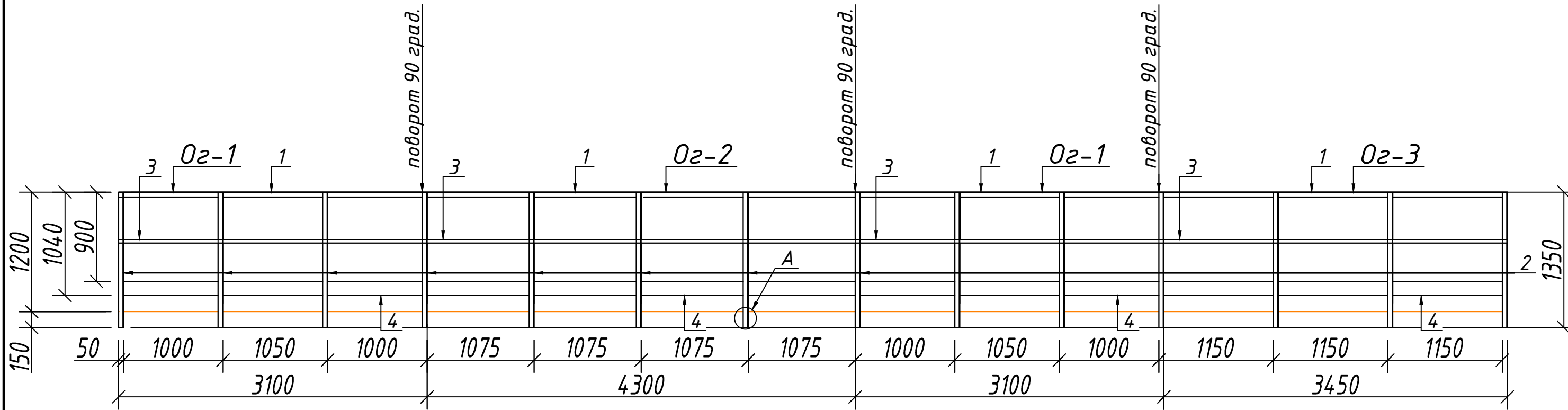
Спецификация Площадки Пл-1

Марка	Обозначение	Наименование	Кол. шт.	Масса ед. кг	Примечание
		Металлическая Площадка Пл-1		563,37	
КрП		Каркас Площадки КрП	1	412,17	
Б-1		Швеллер 16П ГОСТ 8240-97 С 245 ГОСТ 27772-2021 L=4200	2	59,64	119,28 кг
Б-2		Швеллер 16П ГОСТ 8240-97 С 245 ГОСТ 27772-2021 L=2990	2	42,46	84,92 кг
Б-3		Швеллер 14П ГОСТ 8240-97 С 245 ГОСТ 27772-2021 L=3000	4	36,90	147,60 кг
1		Уголок 50x5 ГОСТ 8509-93 С 245 ГОСТ 27772-2021 L=4200	2	15,83	31,66 кг
2		Уголок 50x5 ГОСТ 8509-93 С 245 ГОСТ 27772-2021 L=3000	2	11,31	22,62 кг
		Материалы			
НС-1		Лист ПВЛ-4.06x12.7 ГОСТ 8706-78 С 245 ГОСТ 27772-2021 кв.м	9,10	15,70	142,87 кг

1. Металлические конструкции сварные.
2. Сварку вести электродами типа Э42 по ГОСТ 9465-75 в соответствии с требованиями ГОСТ 5264-80. Типы и размеры швов принимать по виду примыкания свариваемых элементов, высоту катета принимать по наименьшей из толщин свариваемых деталей.
3. После проведения сварочных работ на всех металлических конструкциях восстановить антикоррозионное покрытие. Окрасить грунтовкой ГФ-021 на один слой, эмалью ПФ-115 на два слоя (RAL 7040) -39,10 кв.м., в т.ч.:  
- Каркас Площадки КрП - 12,84 кв.м;  
- Настил НС-1 - 26,26 кв.м;

Изм.	Уч.	Лист	Докум.	Подпись	Дата	7294-24 АС			
						Компрессорная №1			
						Площадка для обслуживания градирен ВМГ-25.	Стадия	Лист	Листов
						Каналы под инженерные сети.	р.п.	9	
						Площадка Пл-1	ПАО "ЧКПЗ" КБ КТО ГИ		

# Ограждение площадки Озп



1. Металлические конструкции сварные.
2. Сварку вести электродами типа Э42 по ГОСТ 9465-75 в соответствии с требованиями ГОСТ 5264-80. Типы и размеры швов принимать по виду примыкания свариваемых элементов, высоту катета принимать по наименьшей из толщин свариваемых деталей.
3. После проведения сварочных работ на всех металлических конструкциях восстановить антикоррозионное покрытие. Окрасить грунтовкой ГФ-021 на один слой, эмалью ПФ-115 на два слоя (RAL 7040) - 13,05, в т.ч.:
  - Ограждение Оз-1 - 2,81 кв.м x 2 шт. = 5,61 кв.м;
  - Ограждение Оз-2 - 3,96 кв.м;
  - Ограждение Оз-3 - 3,48 кв.м;
4. Данный лист см. с листами 5, 11.

						7294-24 АС				
						Компрессорная №1				
Изм.	Уч.	Лист	Докум.	Подпись	Дата	Площадка для обслуживания градирен ВМГ-25. Каналы под инженерные сети.	Стадия	Лист	Листов	
							р.п.	10		
Утвердил	Репин А.С.				05.24.		Ограждение Озп	ПАО "ЧКПЗ" КБ КТОГИ		
Н.контроль	Громакова Н.В.				05.24.					
Проверил										
Исполнил	Тимофеев А.И.				05.24.					

# Спецификация Ограждения площадки Озп

Марка	Обозначение	Наименование	Кол. шт.	Масса ед. кг	Примечание
		Ограждение площадки Озп		263,47	
		Ограждение площадки Оз-1	2	56,83	113,66 кг
1		Уголок $\frac{50 \times 5 \text{ ГОСТ } 8509-93}{С 245 \text{ ГОСТ } 27772-2021}$ L=3 100	1	11,69	
2		Уголок $\frac{50 \times 5 \text{ ГОСТ } 8509-93}{С 245 \text{ ГОСТ } 27772-2021}$ L=1 350	3	5,09	15,27 кг
3		Уголок $\frac{25 \times 4 \text{ ГОСТ } 8509-93}{С 245 \text{ ГОСТ } 27772-2021}$ L=3 100	1	4,53	
4		Лист $\frac{5 \text{ ГОСТ } 19903-2015}{С 245 \text{ ГОСТ } 27772-2021}$ 140x3 100	1	17,03	
Д1		Лист $\frac{8 \text{ ГОСТ } 19903-2015}{С 245 \text{ ГОСТ } 27772-2021}$ 110x230	3	1,59	4,77 кг
Д2		Уголок $\frac{50 \times 5 \text{ ГОСТ } 8509-93}{С 245 \text{ ГОСТ } 27772-2021}$ L=120	6	0,45	2,70 кг
		Ограждение площадки Оз-2		77,59	
1		Уголок $\frac{50 \times 5 \text{ ГОСТ } 8509-93}{С 245 \text{ ГОСТ } 27772-2021}$ L=4 300	1	16,21	
2		Уголок $\frac{50 \times 5 \text{ ГОСТ } 8509-93}{С 245 \text{ ГОСТ } 27772-2021}$ L=1 350	4	5,09	20,36 кг
3		Уголок $\frac{25 \times 4 \text{ ГОСТ } 8509-93}{С 245 \text{ ГОСТ } 27772-2021}$ L=4 300	1	6,28	
4		Лист $\frac{5 \text{ ГОСТ } 19903-2015}{С 245 \text{ ГОСТ } 27772-2021}$ 140x4 300	1	23,63	
Д1		Лист $\frac{8 \text{ ГОСТ } 19903-2015}{С 245 \text{ ГОСТ } 27772-2021}$ 110x230	4	1,59	6,36 кг
Д2		Уголок $\frac{50 \times 5 \text{ ГОСТ } 8509-93}{С 245 \text{ ГОСТ } 27772-2021}$ L=120	8	0,45	3,60 кг
		Ограждение площадки Оз-3		68,33	
1		Уголок $\frac{50 \times 5 \text{ ГОСТ } 8509-93}{С 245 \text{ ГОСТ } 27772-2021}$ L=3 450	1	13,00	
2		Уголок $\frac{50 \times 5 \text{ ГОСТ } 8509-93}{С 245 \text{ ГОСТ } 27772-2021}$ L=1 350	4	5,09	20,36 кг
3		Уголок $\frac{25 \times 4 \text{ ГОСТ } 8509-93}{С 245 \text{ ГОСТ } 27772-2021}$ L=3 450	1	5,04	
4		Лист $\frac{5 \text{ ГОСТ } 19903-2015}{С 245 \text{ ГОСТ } 27772-2021}$ 140x3 450	1	18,96	
Д1		Лист $\frac{8 \text{ ГОСТ } 19903-2015}{С 245 \text{ ГОСТ } 27772-2021}$ 110x230	4	1,59	6,36 кг
Д2		Уголок $\frac{50 \times 5 \text{ ГОСТ } 8509-93}{С 245 \text{ ГОСТ } 27772-2021}$ L=120	8	0,45	3,60 кг

1. Данный лист см. с листом 10.

Согласовано

Взам. инв. №

Подпись и дата

Инв. № подл.

7294-24 АС

Компрессорная №1

Изм.	Уч.	Лист	Докум.	Подпись	Дата

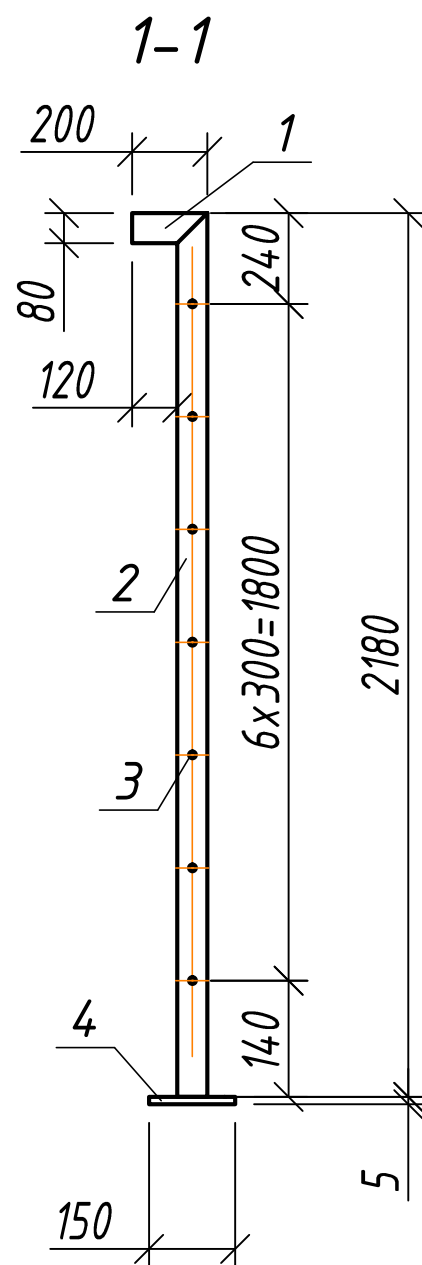
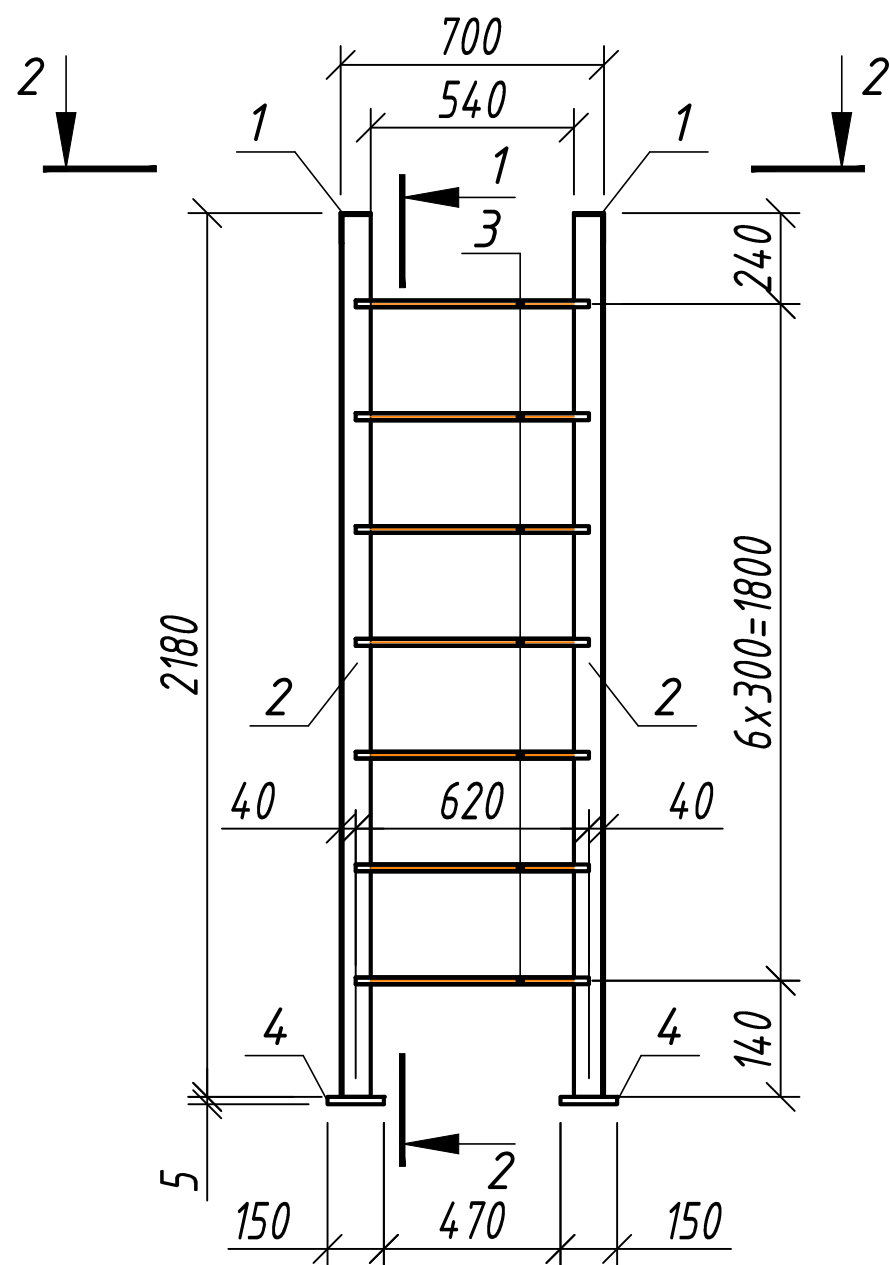
Площадка для обслуживания  
градирен ВМГ-25.  
Каналы под инженерные сети.

Стадия	Лист	Листов
р.п.	11	

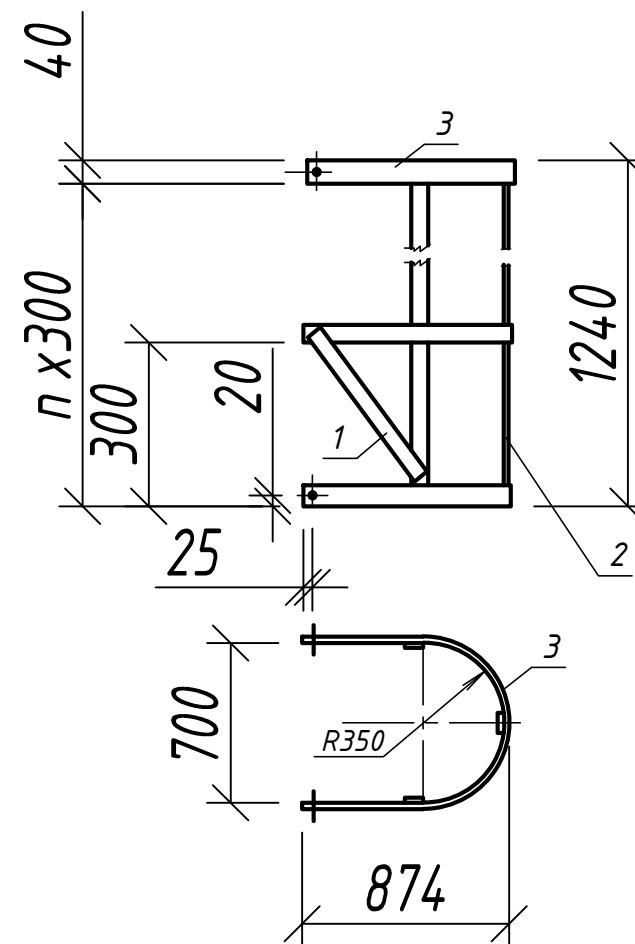
Спецификация  
Ограждения площадки Озп

ПАО "ЧКПЗ" КБ КТО ГИ

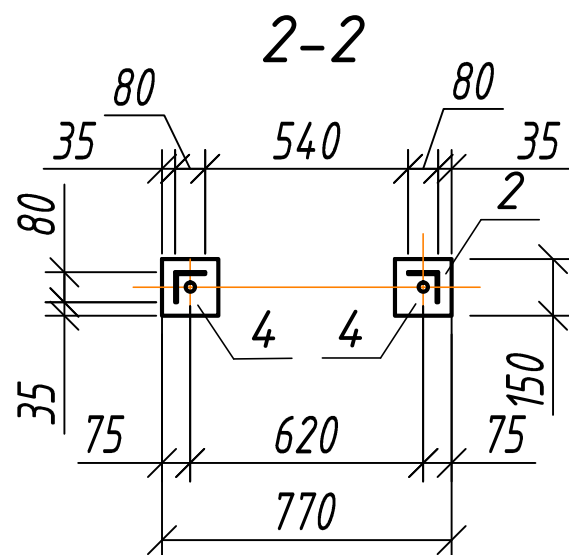
# Стремянка С-1



# Ограждение Стремянки ОгС-1



1. Металлические конструкции сварные.
2. Сварку вести электродами типа Э42 по ГОСТ 9465-75 в соответствии с требованиями ГОСТ 5264-80. Типы и размеры швов принимать по виду примыкания свариваемых элементов, высоту катета принимать по наименьшей из толщин свариваемых деталей.
3. После проведения сварочных работ на всех металлических конструкциях восстановить антикоррозионное покрытие. Окрасить грунтовкой ГФ-021 на один слой, эмалью ПФ-115 на два слоя (RAL 7040) - 1,93 кв.м, в т.ч.:  
- Стремянка С-1 - 1,93 кв.м;
4. Данный лист см. с листом 5.

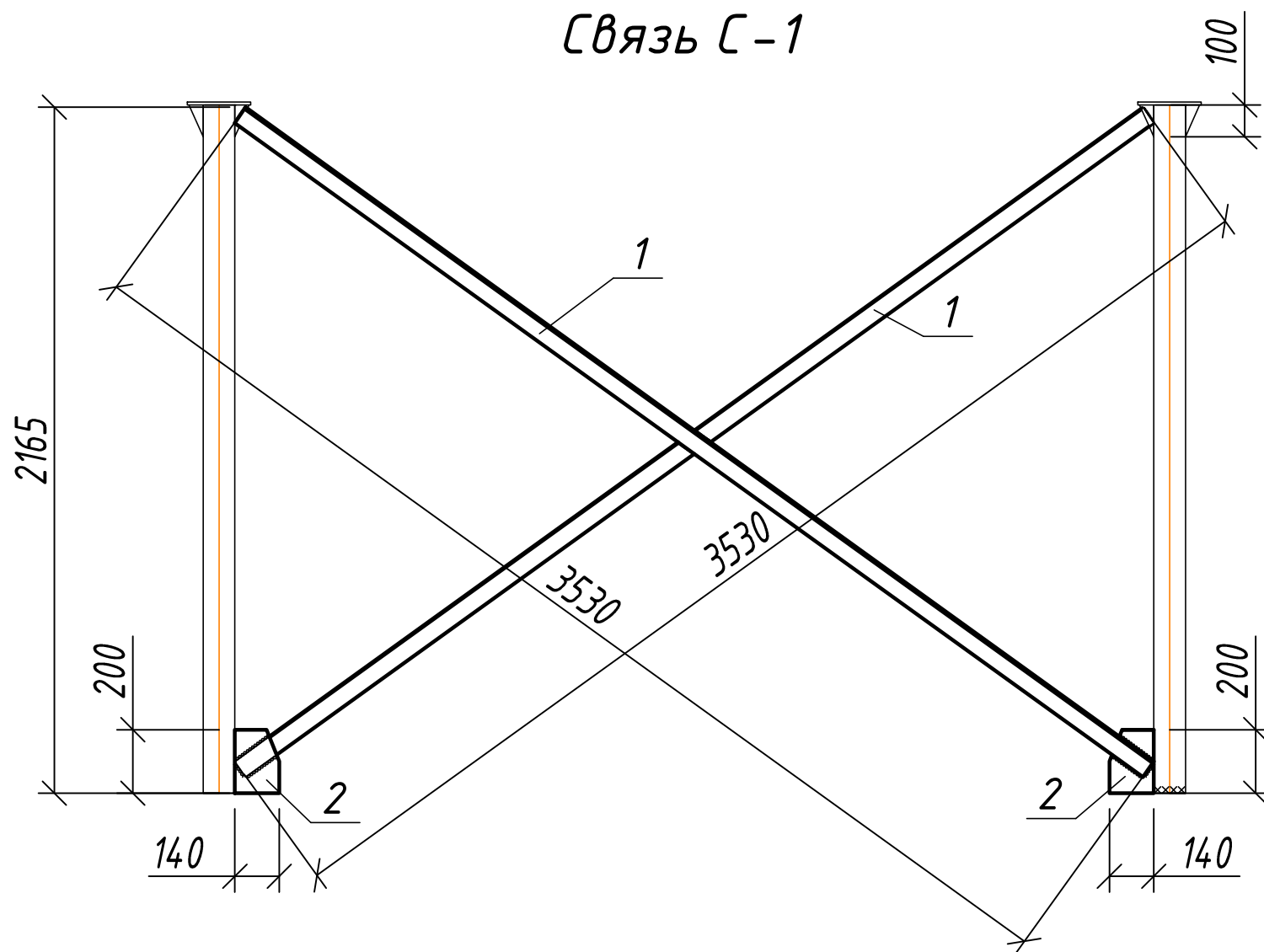


## Спецификация Ограждения Стремянки ОгС-12

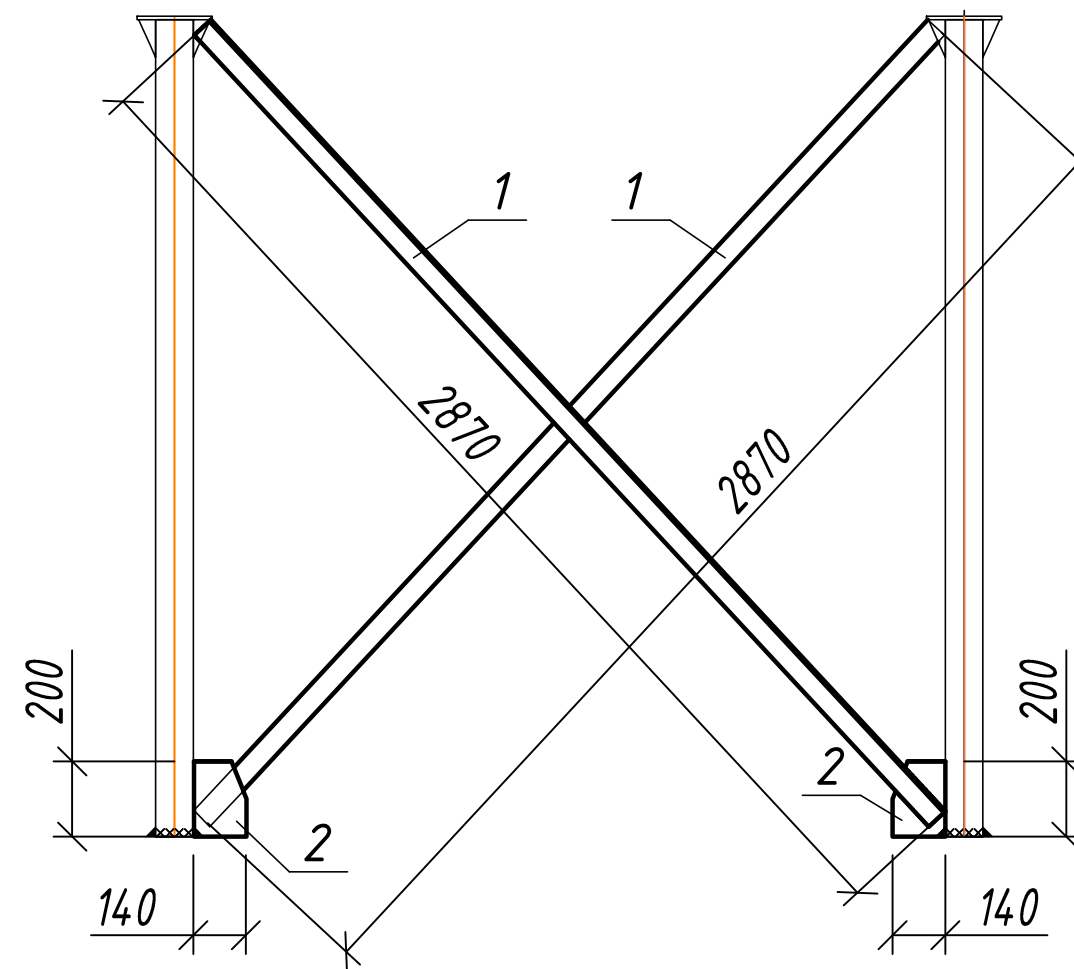
Марка изделия	Поз. дет.	Наименование	Кол.	Масса 1 дет. кг	Масса изделия кг
ОСГ-12	1	-120x40x4	2	0,2	13,0
	2	-40x4 L=1200	3	1,5	
	3	-2170x40x4	3	2,73	

7294-24 АС							
Компрессорная №1							
Изм.	Уч.	Лист	Докум.	Подпись	Дата		
Утвердил	Репин А.С.				05.24.		
Н.контроль	Громакова Н.В.				05.24.		
Проверил							
Исполнил	Тимофеев А.И.				05.24.		
Площадка для обслуживания градирен ВМГ-25. Каналы под инженерные сети.					Стадия	Лист	Листов
Стремянка С-1 с Ограждением ОгС-1					р.п.	12	
					ПАО "ЧКПЗ" КБ КТО ГИ		

Связь С-1



Связь С-2



1. Металлические конструкции сварные.
2. Сварку вести электродами типа Э42 по ГОСТ 9465-75 в соответствии с требованиями ГОСТ 5264-80. Типы и размеры швов принимать по виду примыкания свариваемых элементов, высоту катета принимать по наименьшей из толщин свариваемых деталей.
3. После проведения сварочных работ на всех металлических конструкциях восстановить антикоррозионное покрытие. Окрасить грунтовкой ГФ-021 на один слой, эмалью ПФ-115 на два слоя (RAL 7040) - 3,30 кв.м, в т.ч.:  
 - Связь Св-1 - 0,9х2 шт.=1,80 кв.м;  
 - Связь Св-2 - 0,75х2 шт.=1,5 кв.м;
4. Данный лист см. с листом 5.

Спецификация Связей Св-1, Св-2

Марка	Обозначение	Наименование	Кол. шт.	Масса ед. кг	Примечание
Св-1		Связь Св-1	2	38,53	
1		Уголок 60x6 ГОСТ 19771-93 С 245 ГОСТ 27772-2011 L=3530 мм	2	18,95	37,90
2		Лист 5 ГОСТ 19903-2015 С 245 ГОСТ 27772-2021 140x200	2	0,03	0,06
Св-2		Связь Св-2	2	31,34	
1		Уголок 60x6 ГОСТ 19771-93 С 245 ГОСТ 27772-2011 L=2870 мм	2	15,40	30,82
2		Лист 5 ГОСТ 19903-2015 С 245 ГОСТ 27772-2021 140x200	2	0,03	0,06

						7294-24 АС		
						Компрессорная №1		
Изм.	Уч.	Лист	Докум.	Подпись	Дата	Площадка для обслуживания градирен ВМГ-25.		
						Каналы под инженерные сети.		
Утвердил	Репин А.С.				05.24.	Стадия	Лист	Листов
Н.контроль	Громакова Н.В.				05.24.	р.п.	13	
Проверил								
Исполнил	Тимофеев А.И.				05.24.	Стремянка С-1 с Ограждением ОгС-1		
						ПАО "ЧКПЗ" КБ КТО ГИ		

Согласовано

Взам. инв. №

Подпись и дата

Инв. № подл.

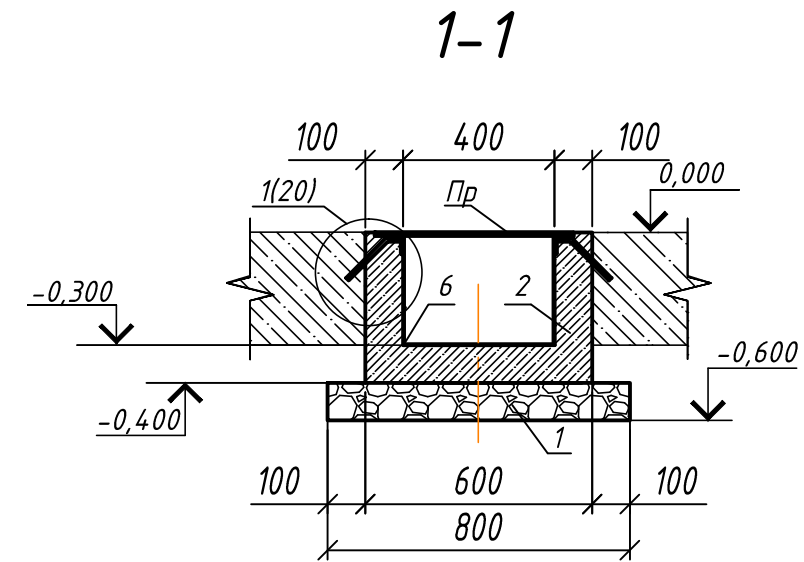
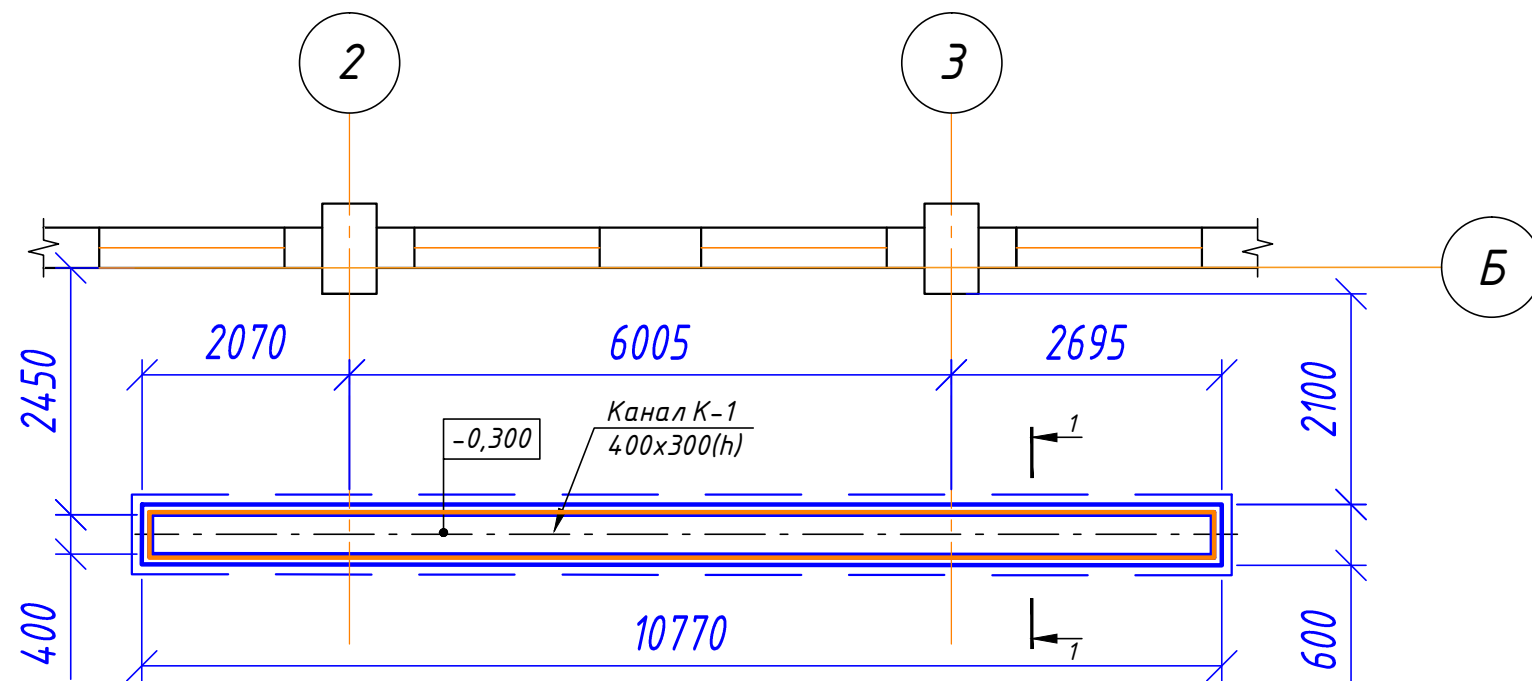








# Канал К-1



## Спецификация Канала К-1

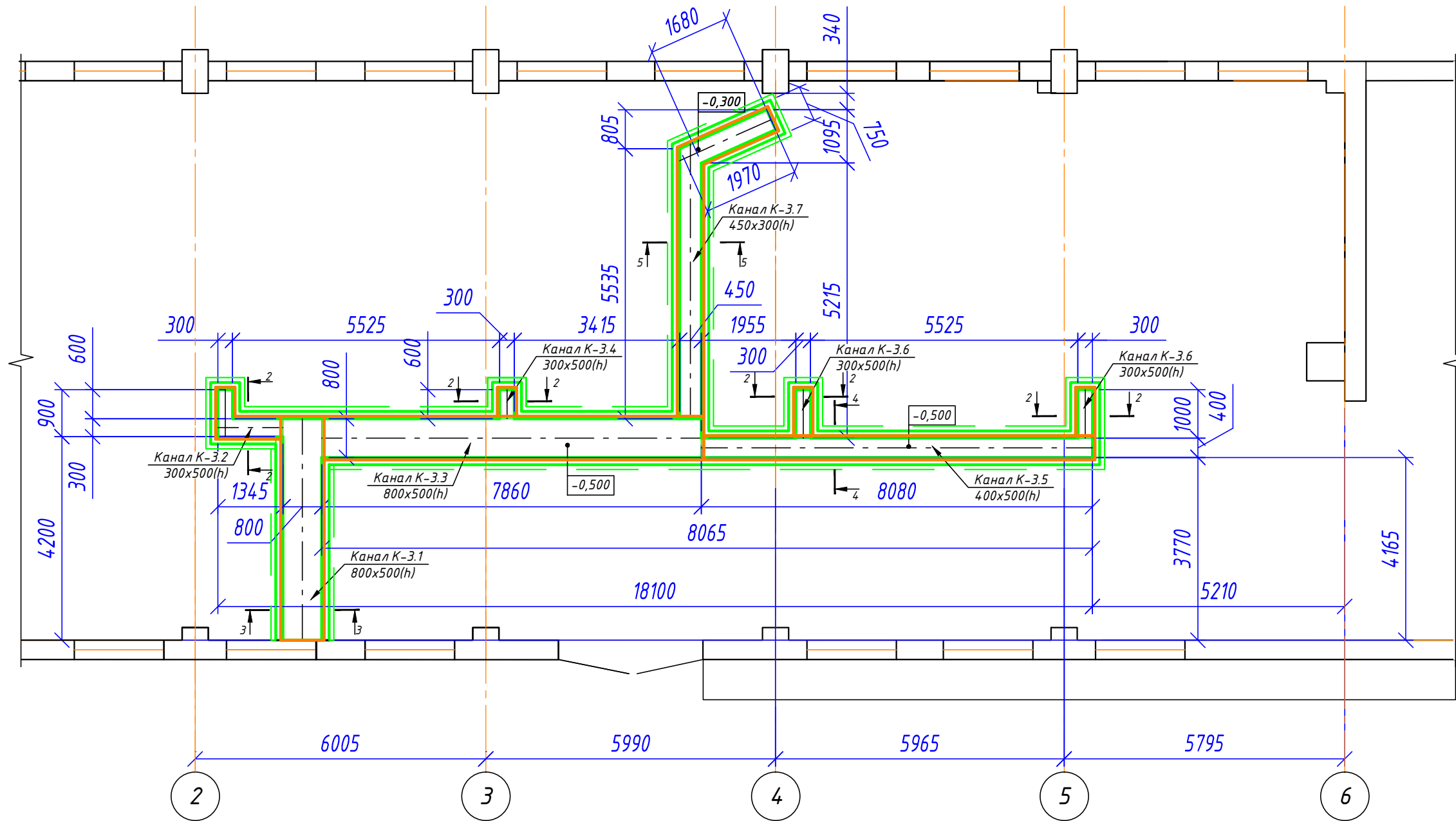
Марка	Обозначение	Наименование	Кол. шт.	Масса ед. кг	Примечание
К-1		Канал К-1			
		Сборочные единицы			
МН1		Закладная деталь МН1	22,14	211,16	п.м
3	ГОСТ 8509-93	Уголок 25x5 ГОСТ 8509-93 С 235 ГОСТ 27772-2021 L= 22 140 мм	1	1,46	32,32
4	ГОСТ 5781-82	Стержень ф12 - АIII L=200 мм	89	0,178	15,84
5		Стержень ф6 - АIII L=1 000 мм	22,14	0,222	4,92
6	ГОСТ 19903-2015	Лист 3 ГОСТ 19903-2015 С 235 ГОСТ 27772-2021 S= , кв.м	6,58	23,55	154,96
		Материалы			
1	ГОСТ 8267-93	Щебень фр.20-40 мм	1,32		в м3
2	ГОСТ 26633-2015	Бетон кл. В15 (М200)	0,41		в м3

1. Металлические конструкции сварные.  
 2. Сварку вести электродами типа Э42 по ГОСТ 9465-75 в соответствии с требованиями ГОСТ 5264-80. Типы и размеры швов принимать по виду примыкания свариваемых элементов, высоту катета принимать по наименьшей из толщин свариваемых деталей.

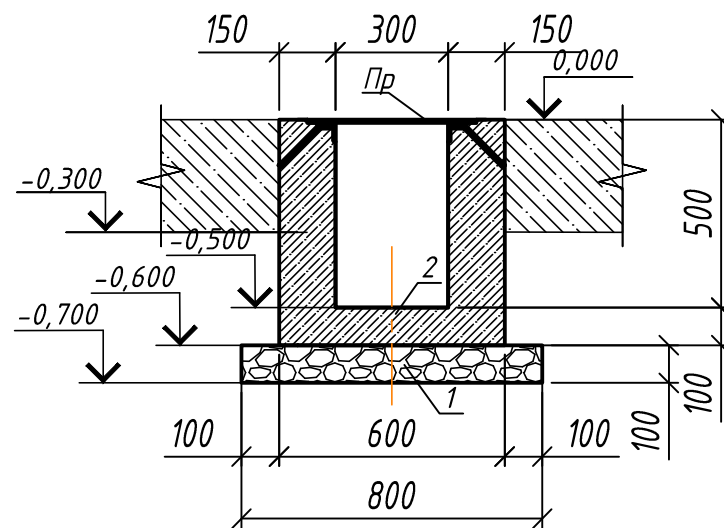
7294-24 АС							
Компрессорная №1							
Изм.	Уч.	Лист	Докум.	Подпись	Дата		
Утвердил	Репин А.С.				05.24.		
Н.контроль	Громакова Н.В.				05.24.		
Проверил							
Исполнил	Тимофеев А.И.				05.24.		
Площадка для обслуживания градирен ВМГ-25. Каналы под инженерные сети.					Стадия	Лист	Листов
Канал К-1					р.п.	16	
					ПАО "ЧКПЗ" КБ КТО ГИ		



# Канал К-3



## 2-2



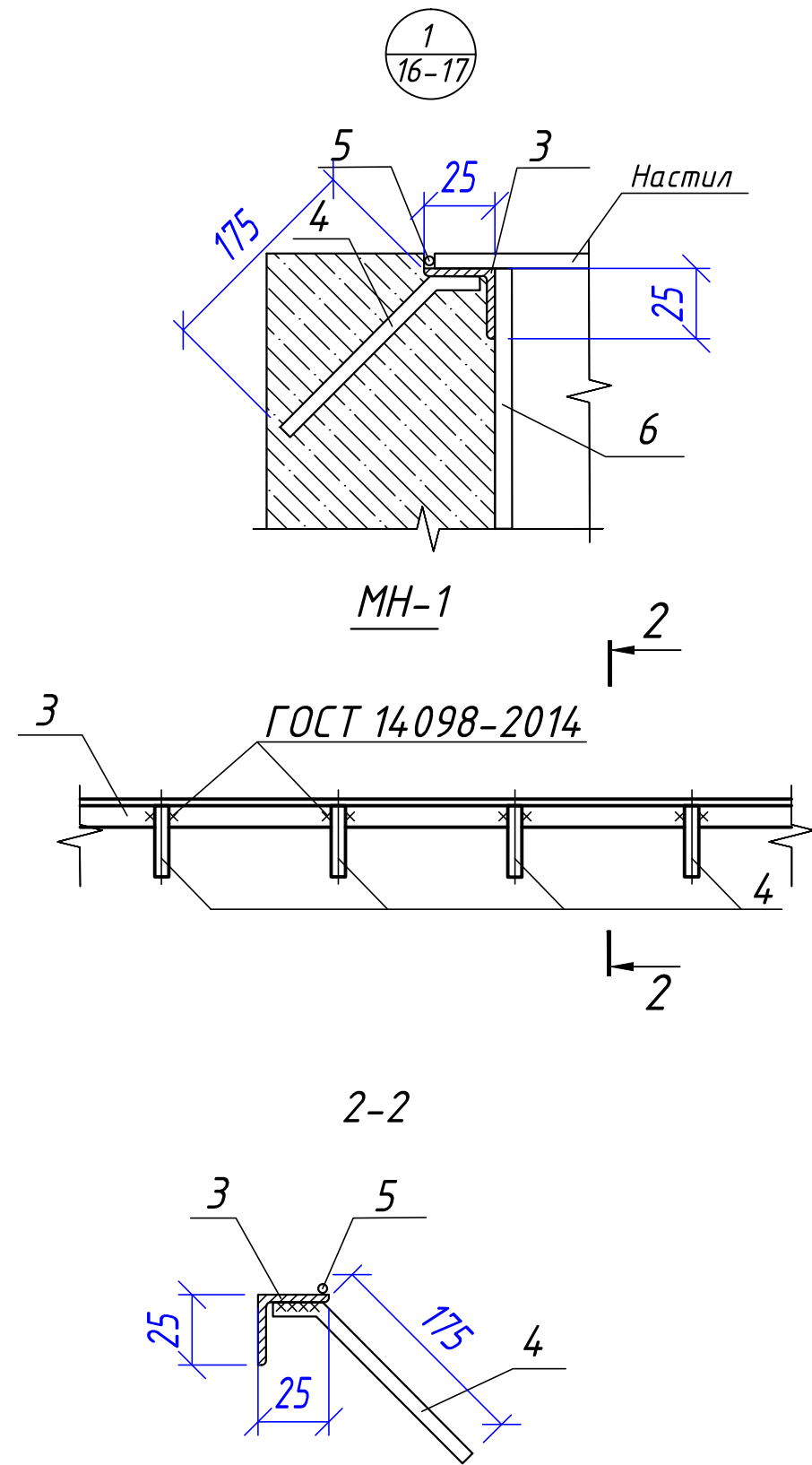
1. Металлические конструкции сварные.
2. Сварку вести электродами типа Э42 по ГОСТ 9465-75 в соответствии с требованиями ГОСТ 5264-80. Типы и размеры швов принимать по виду примыкания свариваемых элементов, высоту катета принимать по наименьшей из толщин свариваемых деталей.

						7294-24 АС			
						Компрессорная №1			
Изм.	Уч.	Лист	Докум.	Подпись	Дата	Площадка для обслуживания градирен ВМГ-25. Каналы под инженерные сети.	Стадия	Лист	Листов
							р.п.	18	
Утвердил	Репин А.С.				05.24.	Канал К-3 (начало)	ПАО "ЧКПЗ" КБ КТО ГИ		
Н.контроль	Громакова Н.В.				05.24.				
Проверил									
Исполнил	Тимофеев А.И.				05.24.				



**Спецификация Канала К-3 (окончание)**

Марка	Обозначение	Наименование	Кол. шт.	Масса ед. кг	Примечание
К-3.5		Канал К-3.5			
		<u>Сборочные единицы</u>			
МН-553	серия 1.400-15 вып.1	Закладная деталь МН-553	16,06	4,10	65,85
6	ГОСТ 19903-2015	Лист $\frac{50 \times 500 \times 3 \text{ ГОСТ } 19903-2015}{С 235 \text{ ГОСТ } 27772-2021} S=0,025 \text{ кв.м}$	18	0,59	10,62
		<u>Материалы</u>			
1	ГОСТ 8267-93	Щебень фр.20-40 мм	0,75		в м3
2	ГОСТ 26633-2015	Бетон кл. В15 (М200)	0,70		в м3
К-3.6		Канал К-3.6	2		шт.
		<u>Сборочные единицы</u>			
МН-553	серия 1.400-15 вып.1	Закладная деталь МН-553	2,30	4,10	9,43
6	ГОСТ 19903-2015	Лист $\frac{50 \times 500 \times 3 \text{ ГОСТ } 19903-2015}{С 235 \text{ ГОСТ } 27772-2021} S=0,025 \text{ кв.м}$	4	0,59	2,36
		<u>Материалы</u>			
1	ГОСТ 8267-93	Щебень фр.20-40 мм	0,08		в м3
2	ГОСТ 26633-2015	Бетон кл. В15 (М200)	0,23		в м3
К-3.7		Канал К-3.7			
		<u>Сборочные единицы</u>			
МН-553	серия 1.400-15 вып.1	Закладная деталь МН-553	15,36	4,10	62,98
6	ГОСТ 19903-2015	Лист $\frac{50 \times 300 \times 3 \text{ ГОСТ } 19903-2015}{С 235 \text{ ГОСТ } 27772-2021} S=0,015 \text{ кв.м}$	17	0,35	5,95
		<u>Материалы</u>			
1	ГОСТ 8267-93	Щебень фр.20-40 мм	0,69		в м3
2	ГОСТ 26633-2015	Бетон кл. В15 (М200)	1,52		в м3
		<u>Перекрытие каналов К-1, К-2, К-3</u>			
Пр		Лист $\frac{10 \text{ ГОСТ } 8568-77}{С 245 \text{ ГОСТ } 27772-2021} S= \text{м}^2$	29,70	83,0	2 465,10



						7294-24 АС			
						Компрессорная №1			
Изм.	Уч.	Лист	Докум.	Подпись	Дата	Площадка для обслуживания градирен ВМГ-25. Каналы под инженерные сети.	Стадия	Лист	Листов
							р.п.	20	
Утвердил	Репин А.С.				05.24.	Канал К-3 (окончание) Закладная деталь МН-1	ПАО "ЧКПЗ" КБ КТО ГИ		
Н.контроль	Громакова Н.В.				05.24.				
Проверил									
Исполнил	Тимофеев А.И.				05.24.				

Согласовано

Взам. инв. №

Подпись и дата

Инв. № подл.

1. Данный проект выполнен на основании раздела электроснабжения.
2. Под фундаментом каналов выполнить подготовку из утрамбованного щебня  $t=100 \text{ мм}$ ;
3. Фундамент под каналы устанавливать на ненарушенных грунтах, в случае обнаружения нарушенных грунтов - последние заменить песком.
4. Бетонные полы восстановить по типу существующих.
5. Проект фундамента выполнен согласно требованиям СП 20.13330.2016 "Нагрузки и воздействия", СП 63.13330.2018 "Бетонные и железобетонные конструкции". СП 26.13330.2012 "Фундаменты машин с динамическими нагрузками".
6. При производстве работ руководствоваться:
  - СП 70.13330.2012 "Несущие и ограждающие конструкции"
  - СП 72.13330.2016 "Защита строительных конструкций от коррозии"
  - СП 48.13330.2019 "Организация строительного производства"
  - СНиП 12-03-2001 ч.1 "Безопасность труда в строительстве"
  - "СП 12-136-2002. "Безопасность труда в строительстве".
 Решения по охране труда и промышленной безопасности в проектах организации строительства и проектах производства работ"
7. Каналы выполнить из бетона класса В15 (М200).
8. За отм. +0.000 принят уровень чистого пола.
9. Размеры, отмеченные \* - справочные, уточнять по месту.