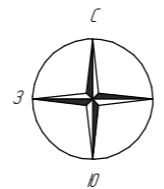


1517

Фрагмент плана (1:200)



Условные обозначения

- Шинапровод на 630А – проектируемый
- Коробка ответвительная защищённая У4.09У1 – проектируемая
- Щит рабочего освещения №1, 2 – проектируемый
- Щит дежурного освещения №1, 2 – проектируемый
- Светильник светодиодный ДСП-200Вт High Bay 6500К 20000/лм IP65 – проектируемые
- Светильник светодиодный для дежурного освещения ДСП-200Вт High Bay 6500К 20000/лм IP65 – проектируемые
- Кабельные полки – проектируемые
- Прокладка кабеля уходит на более высокую или на более низкую отметку

Перв. приме. / Справ. № / Подп. и дата / Инв. № докл. / Взам. инв. № / Инв. № подл. / Подп. и дата / Инв. № подл.

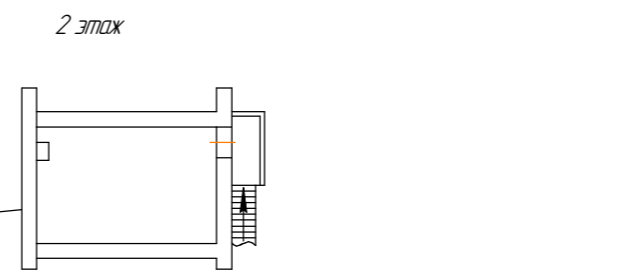
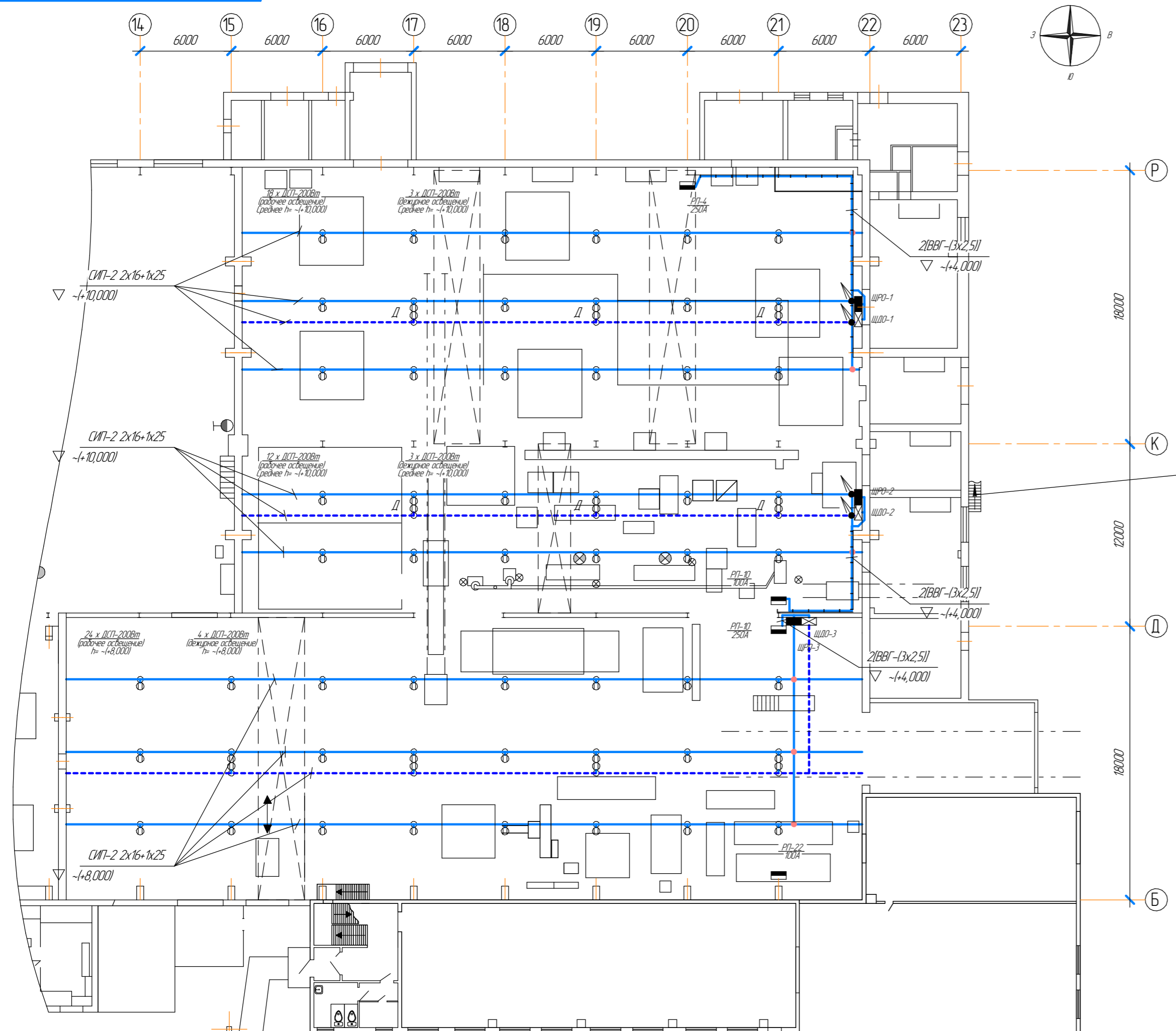
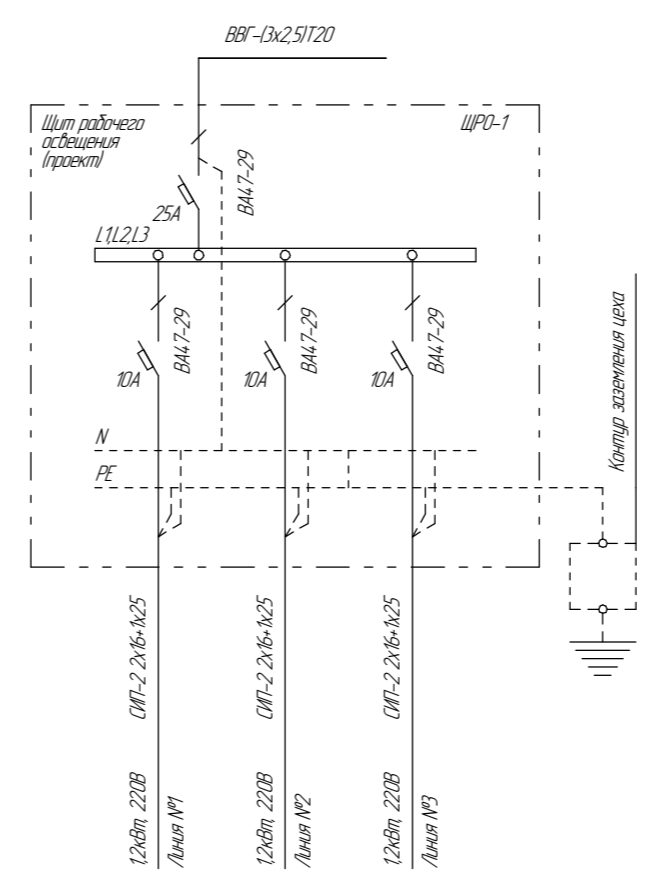


Схема электропитания щита рабочего освещения №1



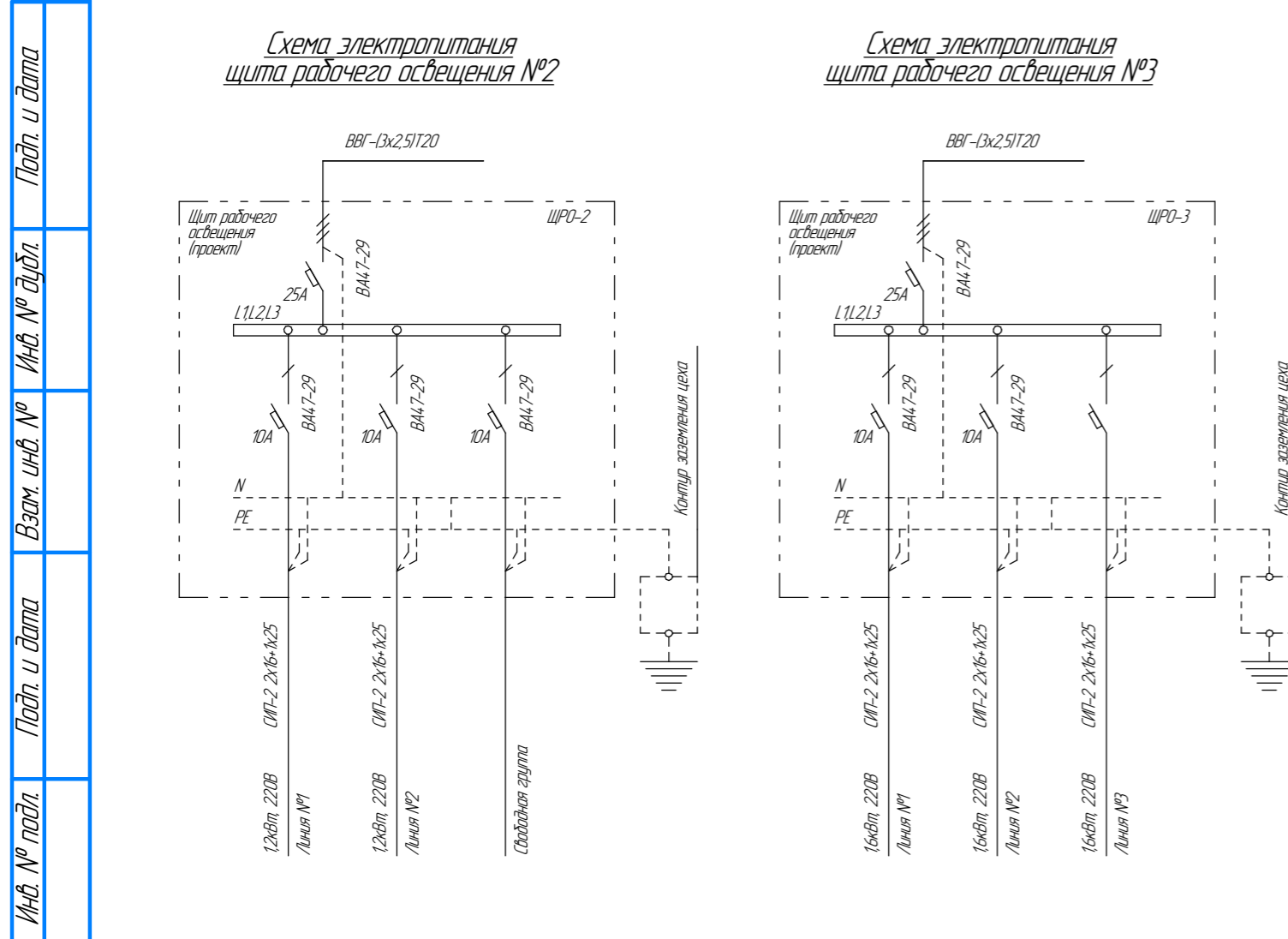
- 1) Чертеж выполнен на основании тех. задания и прилагаемой планировки цеха.
- 2) Подключение от щитов освещения (рабочего/дежурного) до ответвительных коробок выполнить самонесущим изолированным проводом СИП-2 2x16+1x25, от ответвительных коробок до светильников выполнить кабелем ВВГ-3x1,5.
- 2) Монтаж самонесущего изолированного провода по колоннам выполнить в металлической трубе, по потолку вдоль цеха на анкерных зажимах.
- 3) В качестве защиты электрической сети аварийного освещения использовать однополюсный выключатель защищенный щитом СИП 000 У2.
- 4) Заземление выполнить согласно ПУЭ. В качестве заземления использовать полосу 5x25 и контур заземления цеха. Все токоведущие металлические части, которые могут оказаться под напряжением при повреждении изоляции, присоединить к нулевому защитному проводнику распределительных сетей – "РЕ".

15147				Лит.	Масса	Масштаб
Изм.	Лист	№ докум.	Подп.	Дата		
Разраб.	Лявлин				1:200	
Пров.					Лист 1	Листов 2
Н.конт.	Грамакова				Литейный цех	
Нач. КБ	Грамакова				ПАО "ЧКПЗ"	
Утв.	Жукова				КБ КТО	
Копировал				Формат А4x3		

15147

№ п/п	Продолжение	Ед. изм	Кол-во	Примеч.
11	Светильник светодиодный ДСП-200Вт High Bay 6500K 20000 Лм IP65	шт.	64	
12	Канат стальной $\phi 6,2$ ГОСТ 3062-80	м	64	
13	Тросовый зажим К676УЗ ТУ36-1445-82	шт.	64	
14	Крюк монтажный КМ-120	шт.	36	
15	Зажим анкерный для изолированной несущей нейтрали ЗАН-1500	шт.	36	
16	Комплект промежуточной подвески КПП-1500	шт.	74	
17	Зажим прокалывающий ответвительный ЭПО 16-95/15-10	шт.	225	
18	Колпачок изолирующий КИ 16-150	шт.	225	
19	Стяжки крепежные усиленные (кабельные ремешки) КСУ 6x180	шт.	492	

№ п/п	Наименование	Ед. изм	Кол-во	Примеч.
1	Щит с монтажной панелью ЩРН-9 с замком, с DIN-рейками ТУ 34.34-001-96504521-2007	шт.	3	ЩРО-1, 2, 3
	Выключатель автоматический ВА-4-7-29 С, 1р, 25А ГОСТ Р 50345-99	шт.	1	в каждом
	Выключатель автоматический ВА-4-7-29 С, 1р, 10А ГОСТ Р 50345-99	шт.	3	в каждом
	Клеммник ЗВИ-5 не подтвержен горению 15 кв.мм 12 пар код 2960719 ГОСТ Р 5004.3.1, ГОСТ Р 5004.3.2	шт.	4	в каждом
	Шины N, PE 63А на 14 отверстий код snO-63-14-sy	шт.	1	в каждом
2	Щит/Корпус уличный металлический герметичный ЩМП 000 У2, IP54, 245x150x130	шт.	3	ЩАО-1, 2, 3
	Выключатель автоматический ВА-4-7-29 В, 1р, 10А ГОСТ Р 50345-99	шт.	1	в каждом
3	Кабель силовой ВВГ-3x2,5-0,660 ГОСТ 31996-2012	м	135	
4	Металлорукав Р1-С-Х-0-20 ГОСТ 3575-75	м	55	
5	Провод самонесущий СИП-2 2x16+1x25 ГОСТ 31946-2012	м	720	
6	Труба 32x2,8 ГОСТ 3262-75	м	120	
7	Скоба 32 ГОСТ 24133-80	шт.	175	
10	Дюбеля У661УЗ 8x80 код ОКП 34 4995 5031 ТУ 36-941-79	шт./кг.	350/12,67	



15147

Изм.	Лист	№ докум.	Подп.	Дата	<p style="font-size: 24px; margin: 0;">Потолочное освещение</p>	Лит.	Масса	Масштаб	
Разраб.	Лявин							1:200	
Проб.									
Н.конт.	Грамакова				<p style="font-size: 24px; margin: 0;">Литейный цех</p>	Лист	2	Листов	2
Нач. КБ	Грамакова					<p style="font-size: 24px; margin: 0;">ПАО "ЧКПЗ"</p> <p style="font-size: 24px; margin: 0;">КБ КТО</p>			
Утв.	Жукова					<p style="font-size: 24px; margin: 0;">Копировал</p> <p style="font-size: 24px; margin: 0;">Формат А3</p>			