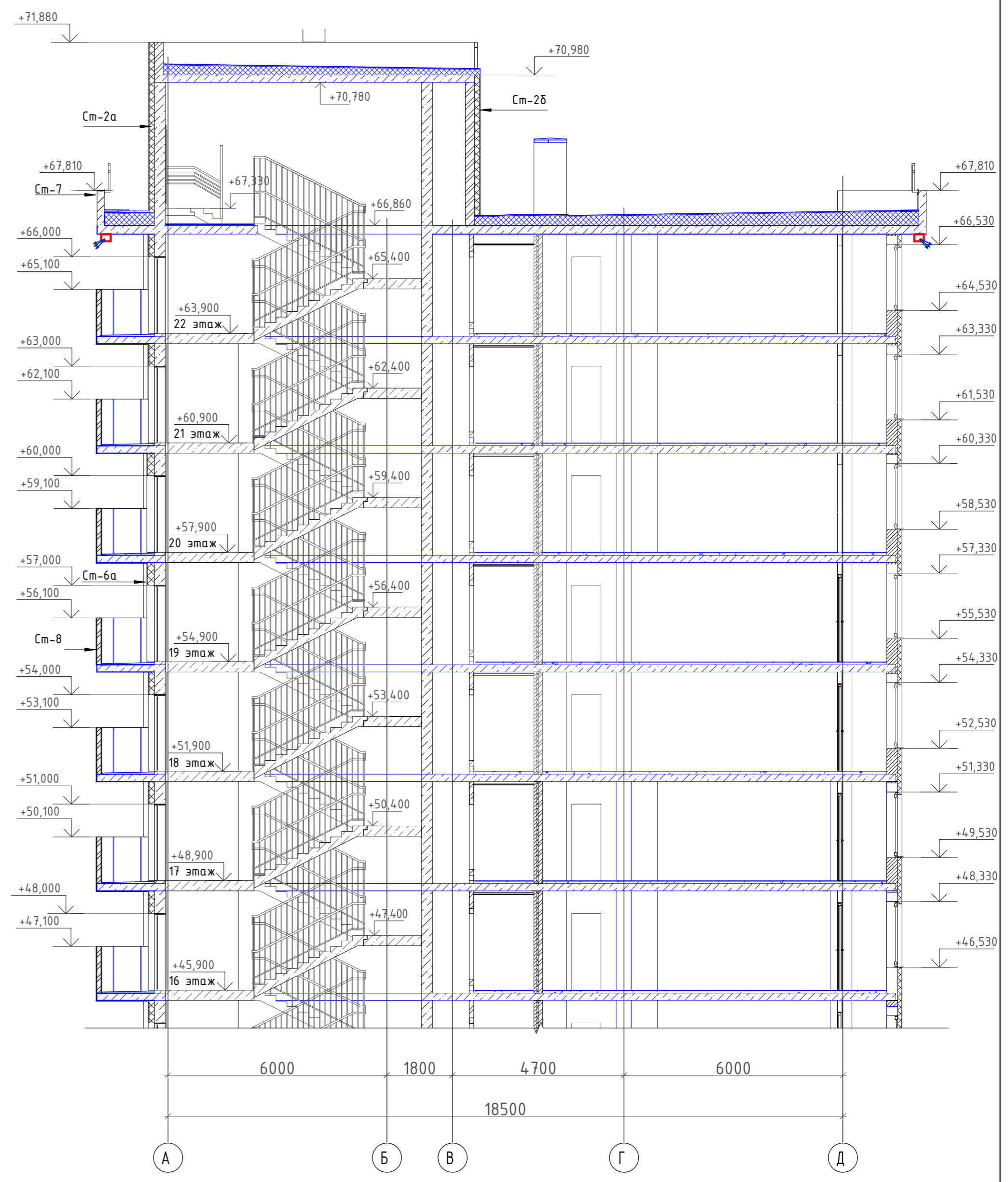


2-2



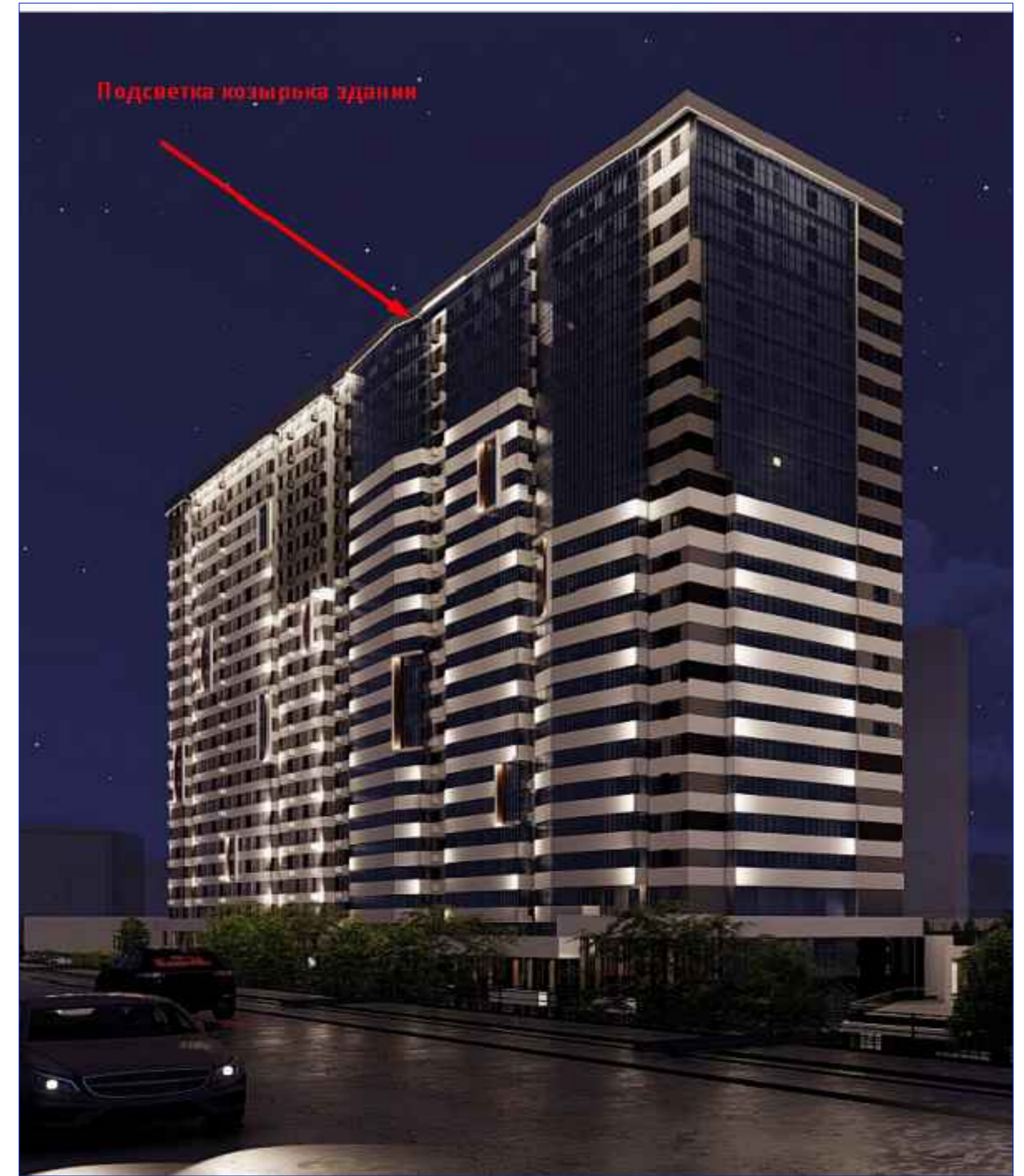
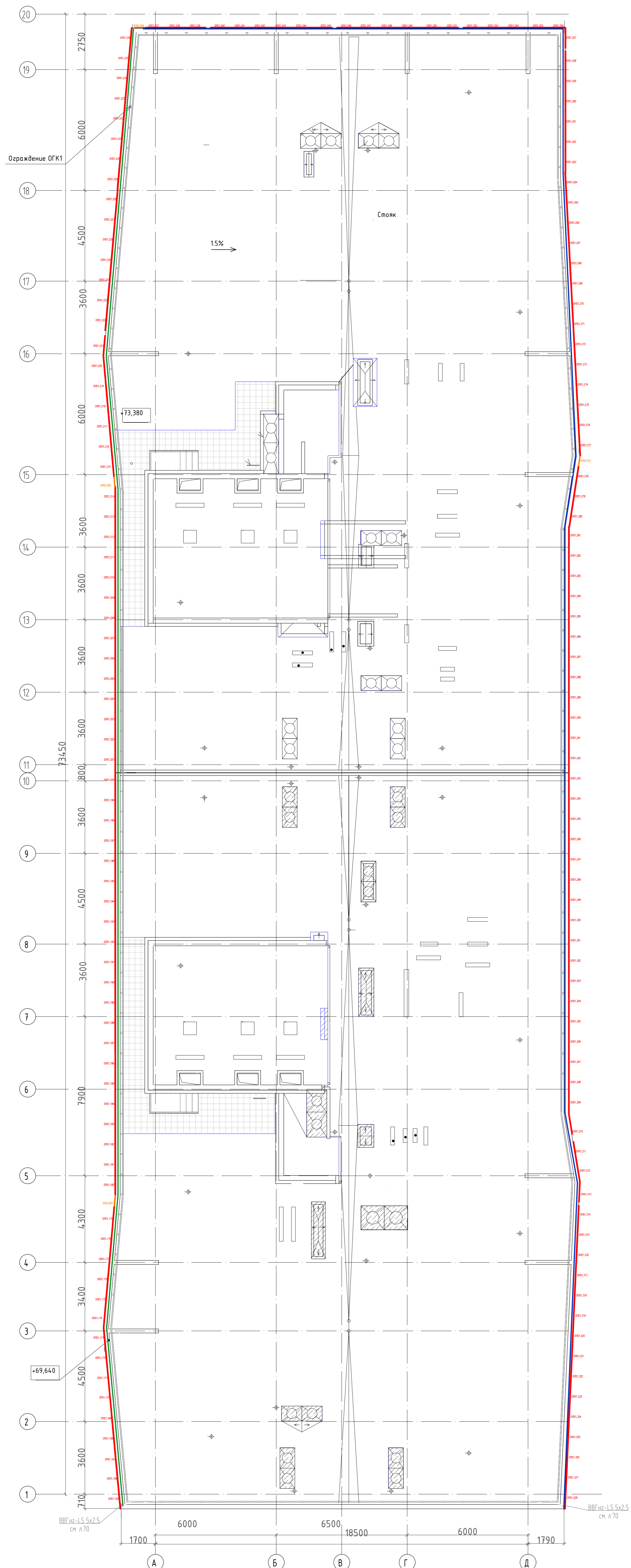
ОП01.XXX WASHLINE MINI LED 16 D40 4000K 1000 – 164шт.

ОП02.XXX WASHLINE MINI LED 8 D40 4000K 500 – 6шт.

- Светильники установить под углом таким образом, чтобы не было слепящего эффекта в окнах жилых квартир.
- Подключение светильников: одна распределительная коробка на 3 светильника, подключение по фазам А,В,С, А,В,С...
- Кабель к светильникам подсветки проложить:
- от ящика управления ЯЭО 9603 кабелем ВВГнг-LS 5х6 в строительных нишах;
 - по кровле кабелем ВВГнг LS 5х2,5 в стальной трубе Т25;
 - по параллели кровли кабелем ВВГнг LS 5х2,5 в гофрированной трубе п25 с креплением скобами с шагом 0,5м;
 - подключение светильников кабелем ВВГнг LS 3х1,5.

Имя, И.И.П. Подпись и дата

163-ЕП-2015 - ЭОМ1						г. Челябинск, Центральный р-он			
Изм.	Колуч	Лист	Издок.	Подпись	Дата	Жилой дом (стр.№4.1) с административными помещениями на участке 2-го этапа 1 очереди микрорайона Западный луч в Центральном районе г. Челябинска. 1 этап	Стандия	Лист	Листов
8		47-22		Ильина	06.22		Р	70	
Разработал	Ильина	Проверил	Коваль	Ильина	10.2018	ЖД4.1 План кровли с подсветкой			
Исполнитель	Блохина	Ильина	Блохина	10.2018	10.2018				



ОП01.XXX

WASHLINE MINI LED 16 D40 4000K 1000 – 164шт.

ОП02.XXX

WASHLINE MINI LED 8 D40 4000K 500 – 4шт.

Светильники установить под углом таким образом, чтобы не было слепящего эффекта в окнах жилых квартир.

Подключение светильников: одна распределительная коробка на 3 светильника, подключение по фазам А,В,С, А,В,С...

Кабель к светильникам подсветки проложить:

- от ящика управления ЯУ0 9603 кабелем ВВГнг-LS 5x6 в строительных нишах;
- по кровле кабелем ВВГнг LS 5x2,5 в стальной трубе Т25;
- по параллели кровли кабелем ВВГнг LS 5x2,5 в гофрированной трубе п25 с креплением скобами;
- подключение светильников кабелем ВВГнг LS 3x1,5.

						163-ЕП-2015 - ЭОМ1			
						г. Челябинск, Центральный р-он			
Изм	Колуч	Лист	№ док.	Подпись	Дата	Жилой дом (стр.№4.1) с административными помещениями на участке 2-го этапа 1 очереди микрорайона Западный луч в Центральном районе г. Челябинска. 1 этап	Стандия	Лист	Листов
8		Ноб	47-22	Ильин	06.22		Р	71	
Разработал	Ильина	Проверил	Коваль	Ильин	10.2018	ЖД4.2. План кровли с подсветкой			
Исполн	Блохина	Ильин	10.2018	10.2018					