



Общество с ограниченной ответственностью «ЕСК-Проект»

Тема: мкр. «Западный Луч»

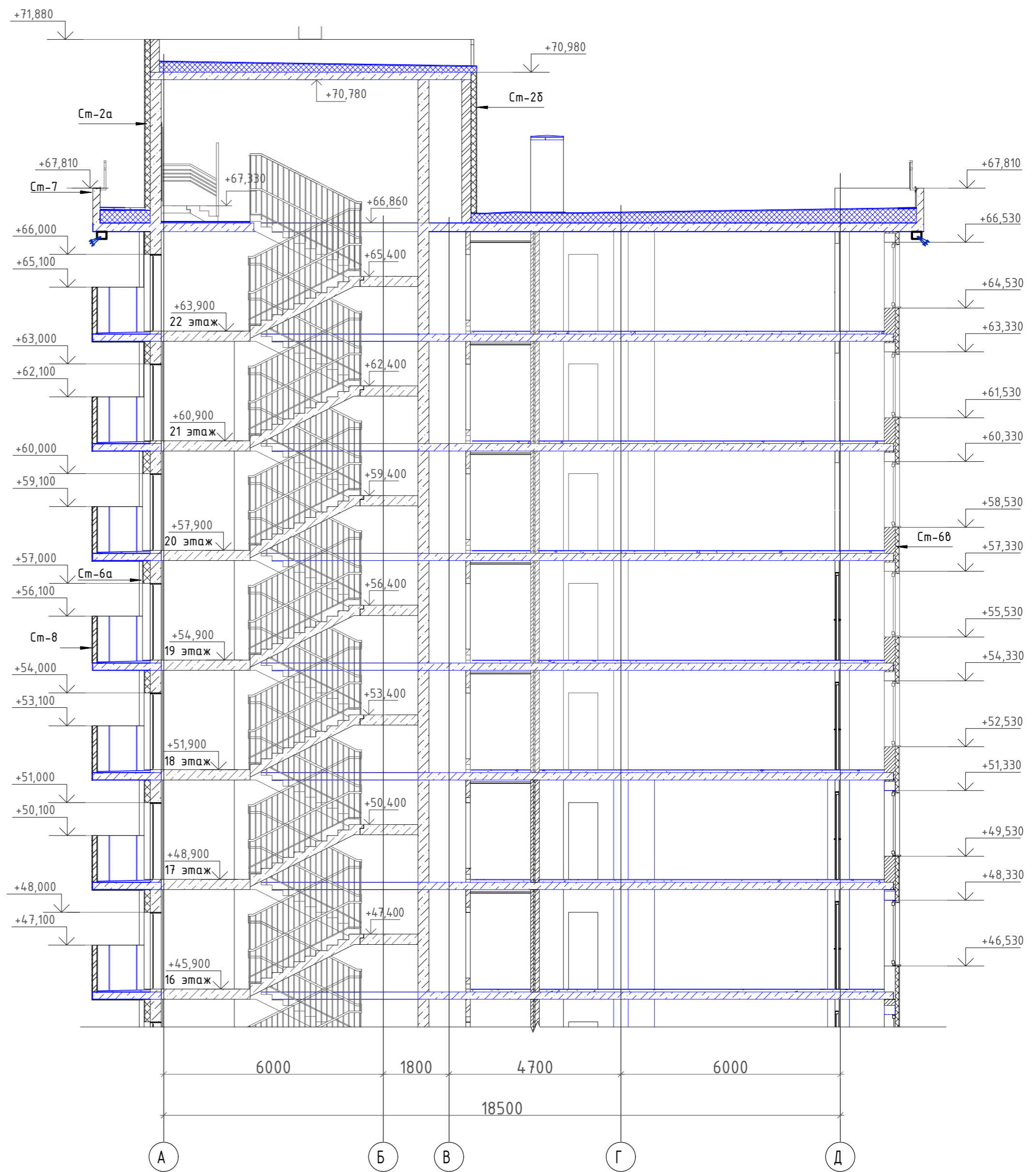
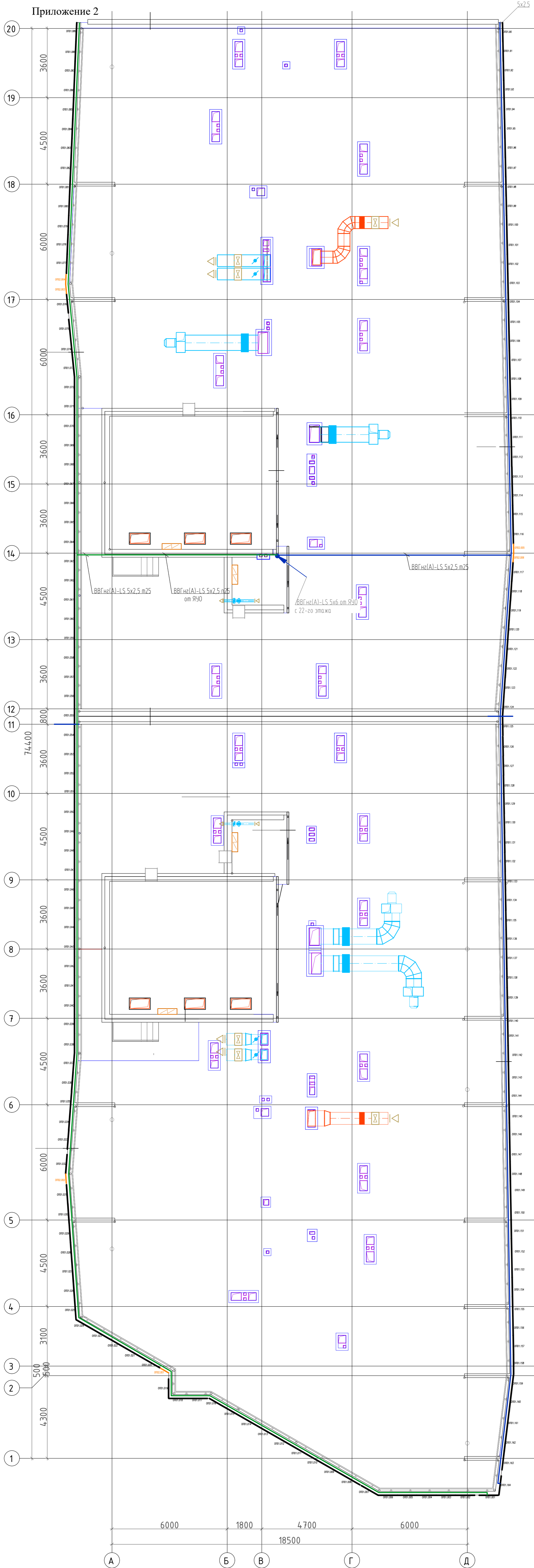
Информационная записка

Задача: выполнить архитектурную подсветку фасадов жилых домов ЖД4.1, ЖД4.2, ЖД5.1, ЖД5.2, ЖД6, административного здания №2 в составе микрорайона «Западный Луч».

С учетом согласованной концепции архитектурной подсветки фасадов (вариант №2, см. Приложение 1), предлагается:

1. подсветить основные декоративные элементы фасадов, парапетную часть (консольно-нависающую), вертикаль незадымляемых лестничных клеток и остекленных теплых лоджий, рекламной крышной конструкции (пространственная металлическая рама ЖД5.2, с элементами разработанного фирменного стиля). Для подсветки фасадов можно использовать (по предварительному подбору/расчету подрядной организацией и согласованию с проектировщиками) с помощью светодиодной ленты (гибкий неон).
2. для подсветки парапета, консольно-нависающего, жилых домов ЖД4.1, ЖД4.2 предлагается использовать линейные архитектурные компактные светильники, типа WASHLINE MINI LED, ранее закупленные в большом количестве для реализации архитектурной подсветки ЖК «Gagarin Residence», с учетом разработанной документации по заданию Заказчика (см. Приложение 2, 3).





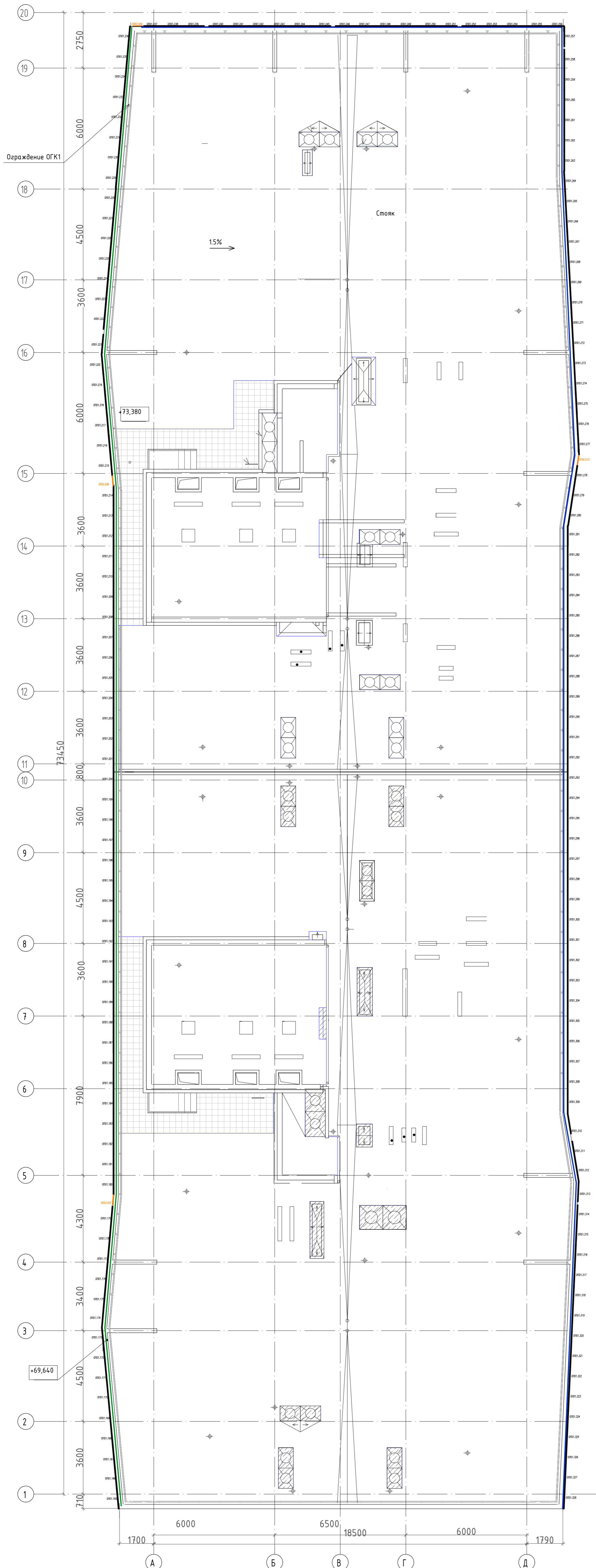
ОП01.XXX WASHLINE MINI LED 16 D40 4000K 1000 – 164шт.

ОП02.XXX WASHLINE MINI LED 8 D40 4000K 500 – 6шт.

Светильники установить под углом таким образом, чтобы не было слепящего эффекта в окнах жилых кварталов.
 Подключение светильников: одна распределительная коробка на 3 светильника, подключение по фазам А,В,С, А,В,С.
 Кабель к светильникам подсветки проложить:
 - от ящика управления ЯЧО 9603 кабелем ВВГнг-LS 5x6 в строительных нишах;
 - по кровле кабелем ВВГнг LS 5x2,5 в стальной трубе Т25;
 - по параллели кровли кабелем ВВГнг LS 5x2,5 в гофрированной трубе п25 с креплением скобами с шагом 0,5м;
 - подключение светильников кабелем ВВГнг LS 3x1,5.

Имя, И.И.П. Подпись и дата

					163-ЕП-2015 - ЭОМ1		
					г. Челябинск, Центральный р-он		
Изм.	Колуч	Лист	Илок	Подпись	Дата	Жилое дом (стр.№4.1) с административными помещениями на участке 2-го этапа 1 очереди микрорайона Западный луч в Центральном районе г. Челябинска. 1 этап	
Разработал	Ильина	Ильина	Ильина	Ильина	07.22	Стандия	Лист
Проверил	Коваль	Коваль	Коваль	Коваль	10.2018	Р	70
Исполн	Блохина	Блохина	Блохина	Блохина	10.2018	Листов	
ЖД4.1 План кровли с подсветкой						ЕСК-ПРОЕКТ	



ОП01.XXX

WASHLINE MINI LED 16 D40 4000K 1000 – 164шт.

ОП02.XXX

WASHLINE MINI LED 8 D40 4000K 500 – 4шт.

- Светильники установить под углом таким образом, чтобы не было слепящего эффекта в окнах жилых квартир.
 Подключение светильников: одна распределительная коробка на 3 светильника, подключение по фазам А,В,С, А,В,С...
 Кабель к светильникам подсветки проложить:
- от ящика управления ЯЧУ 9603 кабелем ВВГнг-LS 5х6 в строительный нишах;
 - по кровле кабелем ВВГнг-LS 5х2,5 в стальной трубе 125;
 - по параллели кровли кабелем ВВГнг-LS 5х2,5 в гофрированной трубе 25 с креплением скобами;
 - подключение светильников кабелем ВВГнг-LS 3х1,5.

Имя, И.И.Пол., Подпись, Дата, Визит, штамп, М.

						163-ЕП-2015 - ЭОМ1			
						г. Челябинск, Центральный р-он			
Изм.	Колуч	Лист	Издок.	Подпись	Дата	Жилой дом (стр.№4.2) с административными помещениями на участке 2-го этапа 1 очереди микрорайона Западный луч в Центральном районе г. Челябинска. 1 этап	Стандия	Лист	Листов
							Р	71	
Разработал	Ильина	Ильина	Ильина	Ильина	10.20.18	ЖД4.2. План кровли с подсветкой			
Проверил	Коваль	Коваль	Коваль	Коваль	10.20.18				
Инженер	Блохина	Блохина	Блохина	Блохина	10.20.18				